

【冠通研究】

制作日期：2023 年 6 月 29 日

淡季需求特征显现，短期承压震荡运行

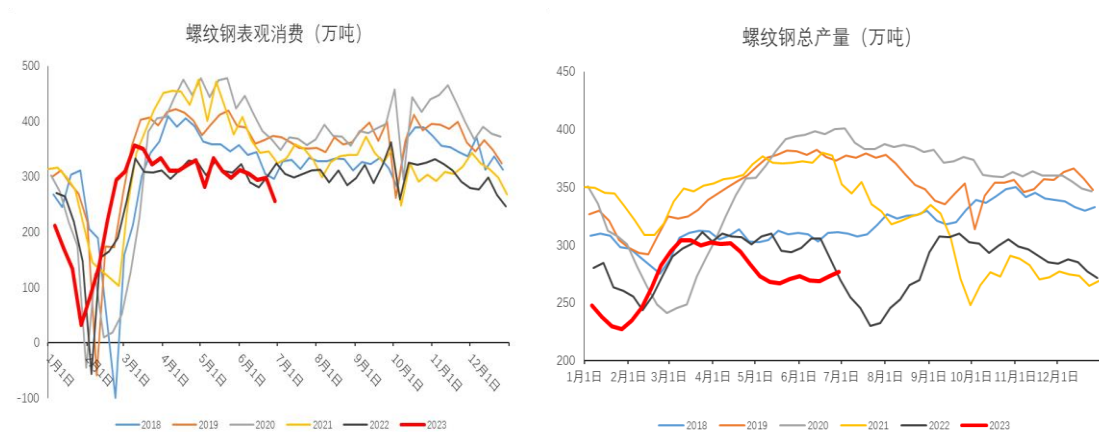
期货方面：螺纹钢主力 RB2310 合约小幅高开后宽幅震荡，最终收盘于 3723 元/吨，+6 元/吨，涨跌幅+0.16%，成交量为 174.1 手，持仓量为 180 万手，-38615 手。持仓方面，今日螺纹钢 RB2310 合约前二十名多头持仓为 1067138，-19025 手；前二十名空头持仓为 1103586，-34760 手，多减空减。



现货方面：今日国内螺纹钢持稳为主，部分地区小幅上涨，上海地区螺纹钢现货价格为 3760 元/吨，较上个交易日持平。上个交易日建材成交表不佳。

基差方面：主力合约上海地区螺纹钢基差为 37 元/吨，基差+8 元/吨，目前基差处于历年同期偏低水平。

产业方面：根据 Mysteel 数据，截止 6 月 30 日，螺纹钢周产量环比+3.24 万吨至 276.51 万吨，同比+2.46%；表观需求量环比-42.49 万吨至 255.77 万吨，同比-20.95%；库存方面，螺纹钢社库+9.87 万吨至 540.35 万吨，厂库+10.87 万吨至 203.5 万吨，库存由降转增。



螺纹钢产量有所回升，长短流程各有小幅增量，目前电炉亏损仍较大，短期电炉产量增幅有限，高炉利润收缩压力较大，预计短期螺纹钢产量增幅有限。需求端，本周螺纹表需大幅回落，处于历年同期绝对低位，除了端午假期的影响外，高温多雨的天气也带来较大影响，高频成交数据也较疲弱，需求季节性走弱压力较大。表需的断崖式下跌使得螺纹钢转向累库状态，但预计下周刨除假期的影响后，表需预计会有所回升，累库状态未必会延续。

短期看，近期市场情绪受宏观层面消息扰动较多，政策预期暂时也无法证伪，加上成本端相对强势，下方支撑较强；同时供需转弱，淡季需求压力加大，压制螺纹钢上方空间，预计短期螺纹钢承压震荡运行，关注政策落地情况和淡季需求实际力度。

冠通期货 研究咨询部 王静

执业资格证书编号：F0235424/Z0000771

本报告发布机构

—冠通期货股份有限公司（已获中国证监会许可的期货投资咨询业务资格）

免责声明：

本报告中的信息均来源于公开资料，我公司对这些信息的准确性和完整性不作任何保证。报告中的内容和意见仅供参考，并不构成对所述品种买卖的出价或征价。我公司及其雇员对使用本报告及其内容所引发的任何直接或间接损失概不负责。本报告仅向特定客户传送，版权归冠通期货所有。未经我公司书面许可，任何机构和个人均不得以任何形式翻版、复制、引用或转载。