

热点资讯

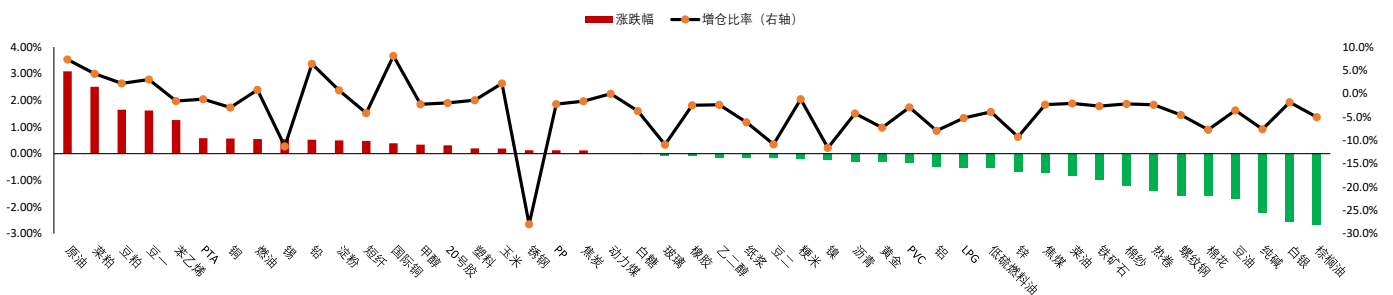
- 1、国家税务总局、财政部发布公告，明确从2023年起，允许符合条件的企业可以在每年7月申报期申报享受上半年研发费用加计扣除政策优惠，缓解企业资金压力。
- 2、国资委召开中央企业安全生产紧急视频会议强调，各中央企业要提高隐患排查整治工作质量，深入开展燃气、危化、矿山、建筑施工等领域隐患排查整治，强化汛期、假期安全生产、灾害防范，坚决遏制重特重大事故发生。
- 3、多家旅游平台发布的出游趋势预测显示，今年端午或将成为近年来“最火”的端午假期，出游选择呈现短途、多元、休闲等趋势。业内人士指出，多重利好因素叠加下，端午节周边游、文化游、避暑游等热度渐显，旅游市场趋势向好，消费需求不断复苏。
- 4、山西今年将全面关停退出炭化室高度4.3米焦炉，推动全行业节能降耗，延伸产业链条，全面建设国家绿色焦化产业基地。
- 5、我国将从推动新能源汽车全面市场化、加快充电基础设施建设、延续和优化新能源汽车购置税减免等方面，促进新能源汽车产业高质量发展。其中，新能源车购置税减免政策延长至2027年年底。2024至2025年继续免征，每辆车免税额不超3万元；2026及2027年减半征收，每辆车减税额不超1.5万元。初步估算，2024~2027年减免车辆购置税规模总额将达5200亿元。
- 6、易居研究院研究总监严跃进认为，2023年上半年，二手房市场挂牌量激增现象引发热议，这在一定程度上反映出当前存量市场存在供求矛盾恶化、交易堵塞的市场情况。随着二手房变得“愁卖”，二手房市场已从卖方市场开始悄然转变为买方市场。

重点关注

纯碱、铁矿石、尿素、豆粕、原油

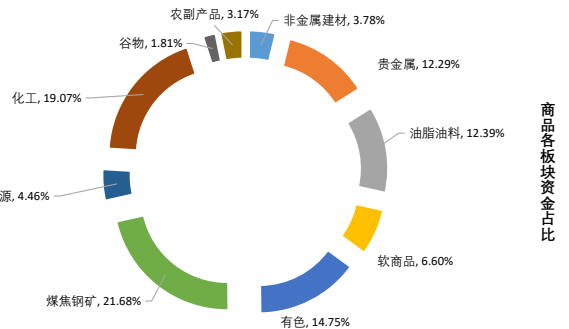
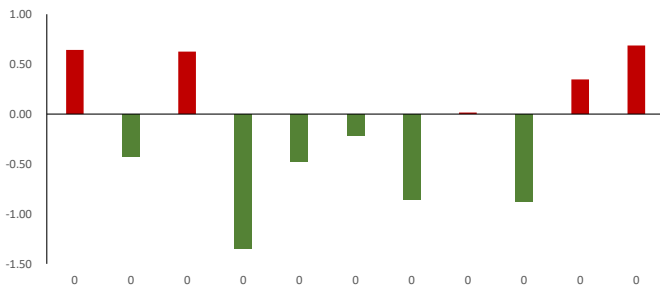
夜盘表现

商品期货主力合约夜盘涨跌幅

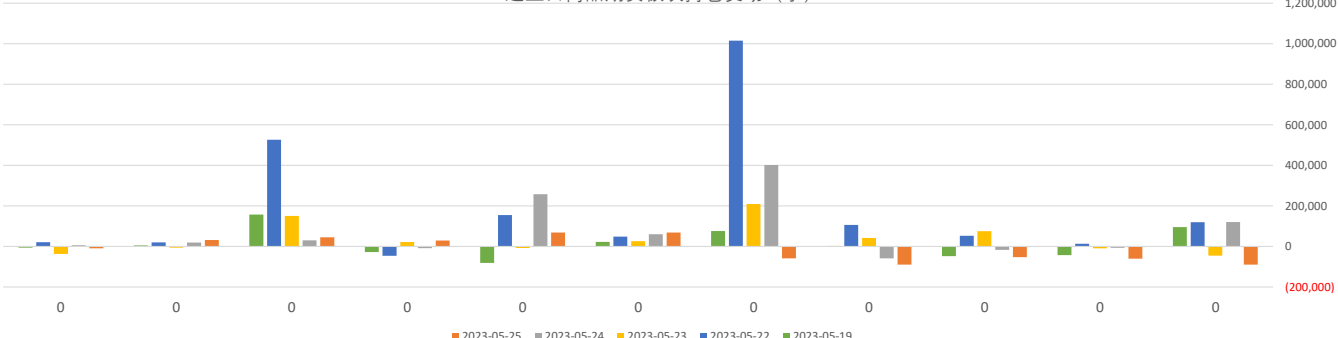


板块表现

板块涨跌幅 (%)



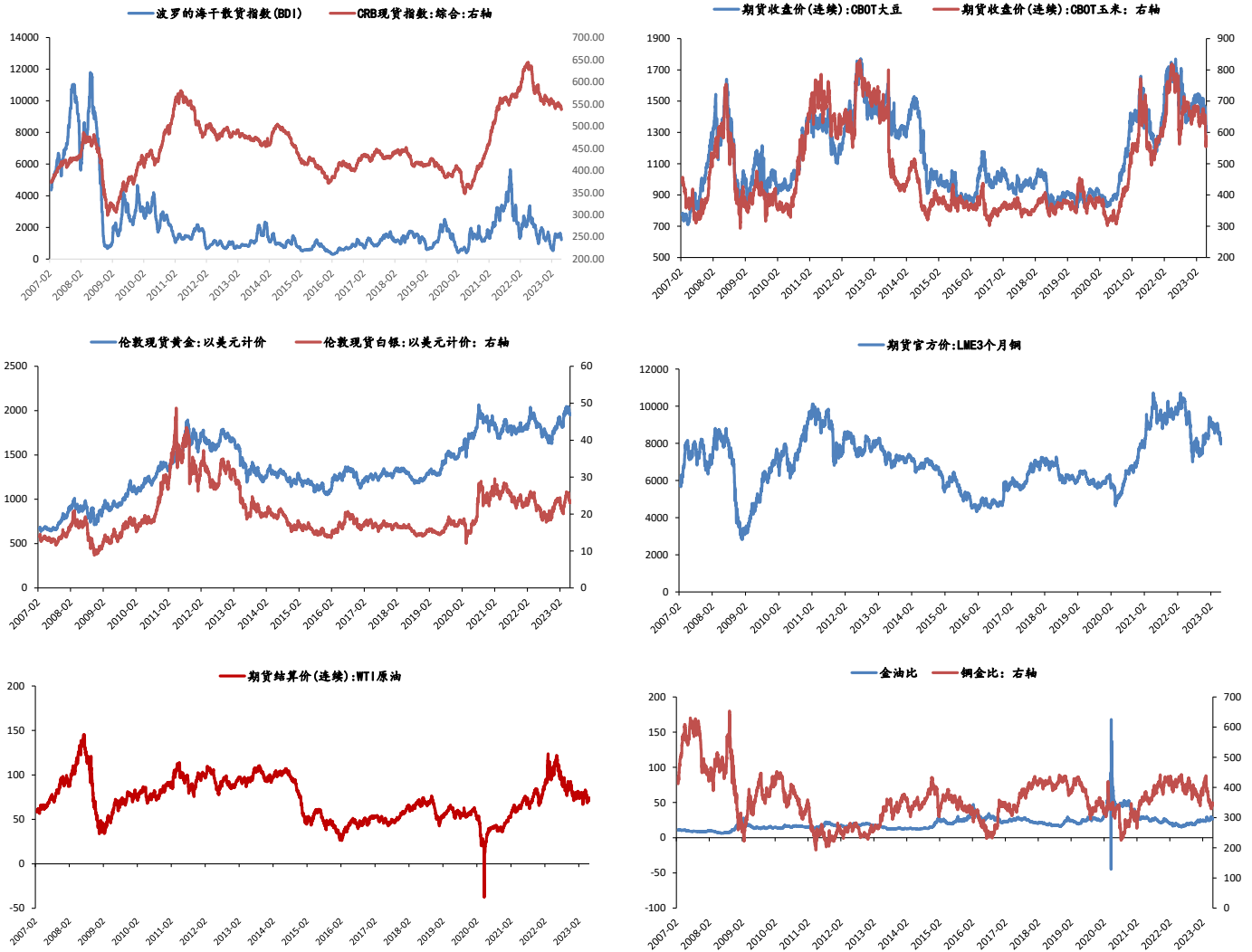
## 板块持仓



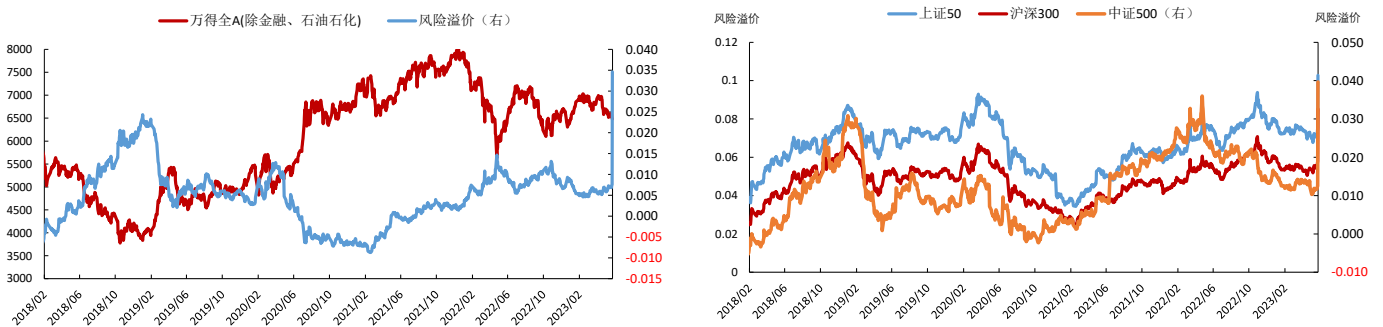
## 大类资产表现

类别	名称	日涨跌幅%	月内涨跌幅%	年内涨跌幅 (%)	近一年走势
权益	上证指数	-0.11	0.00	0.00	
	上证50	-0.50	-4.23	-2.68	
	沪深300	-0.22	-4.43	-0.55	
	中证500	-0.29	-4.05	2.11	
	标普500	0.88	-0.44	8.12	
	恒生指数	-1.93	-5.77	-5.23	
	德国DAX	-0.31	-0.81	13.43	
	日经225	0.39	6.74	18.04	
	英国富时100	-0.74	-3.81	1.60	
固收类	印度SENSEX30	-0.11	1.67	1.64	
	10年期国债期货	-0.13	0.00	0.00	
	5年期国债期货	-0.09	0.34	0.84	
	2年期国债期货	-0.04	0.08	0.21	
	CRB商品指数	-1.60	-3.61	-6.93	
商品类	WTI原油	-3.31	-6.32	-10.64	
	伦敦现货金	-0.84	-2.47	6.45	
	LME铜	1.12	-7.04	-4.59	
其他	Wind商品指数	-0.48	-5.66	-10.87	
	美元指数	#N/A	2.21	0.41	
	CBOE波动率	#N/A	26.93	-7.57	

## 主要大宗商品走势



## 股市风险偏好



### 免责声明:

本报告中的信息均来源于公开资料, 我公司对这些信息的准确性和完整性不作任何保证。报告中的内容和意见仅供参考, 并不构成对所述品种买卖的出价或征价。我公司及其雇员对使用本报告及其内容所引发的任何直接或间接损失概不负责。本报告仅向特定客户传递, 版权归冠通期货所有。未经我公司书面许可, 任何机构和个人均不得以任何形式翻版、复制、引用或转载。如引用、转载、刊发, 须注明出处为冠通期货股份有限公司。

冠通期货研究咨询部

王 静, 执业资格编号F0235424/Z0000771

联系方式: 010-85356618