

热点资讯

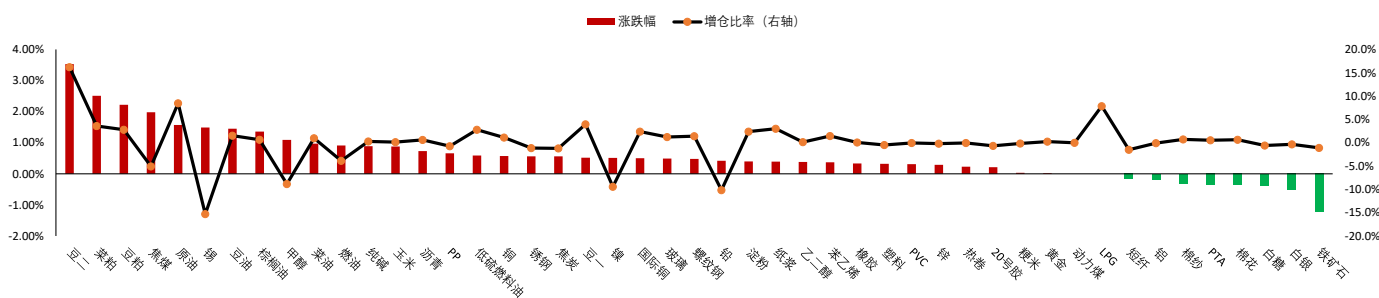
- 1、商务部发布数据显示，1-5月，全国实际使用外资金额5748.1亿元人民币，同比增长0.1%，折合843.5亿美元，下降5.6%。商务部指出，去年同期基数大、近期美元汇率波动是前5个月全国实际使用外资以人民币计微增、以美元计下降主要原因。
- 2、统计局发布数据显示，5月份，我国生产原煤3.9亿吨，同比增长4.2%，进口煤炭3958万吨，同比增长92.6%；生产原油1807万吨，同比增长2.7%，进口原油5144万吨，同比增长12.3%；生产天然气190亿立方米，同比增长7.2%，进口天然气1064万吨，同比增长17.3%。
- 3、MLF降息“靴子落地”，LPR或非对称下调。央行6月15日开展2370亿MLF操作和20亿元7天期公开市场逆回购操作，中标利率分别为2.65%、1.90%，其中MLF利率下调10个基点。当日有20亿元逆回购和2000亿元MLF到期，实现净投放370亿元。业内人士认为，随着MLF利率下调，6月20日即将公布的LPR有望接续下调，5年以上LPR不排除调整幅度更大。
- 4、郑州市人民政府表示，支持研发上市新品种，推进更多品种引入境外交易者，不断拓展与境外交易所的合作。推进以人民币计价、结算的国际大宗商品期货市场建设。

重点关注

豆二、菜油、豆粕、焦煤、原油、锡、豆油、铁矿石

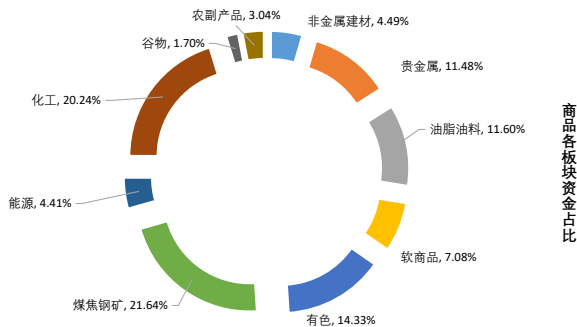
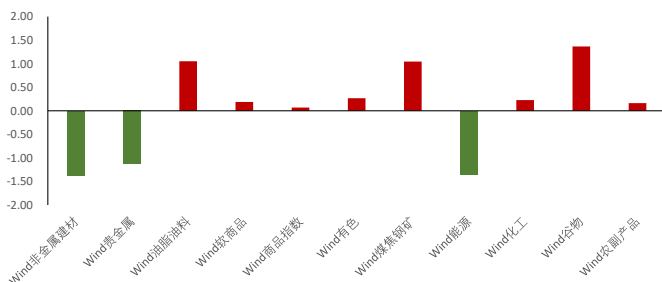
夜盘表现

商品期货主力合约夜盘涨跌幅

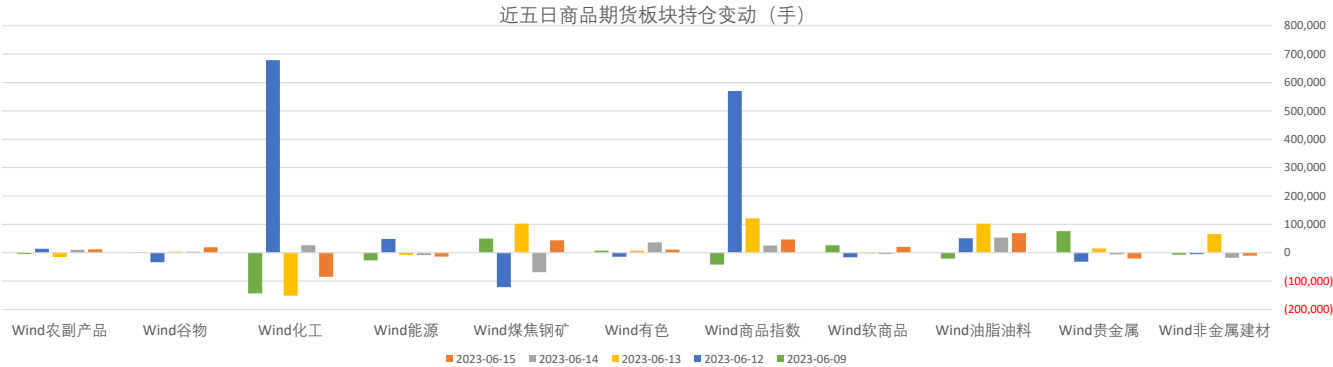


板块表现

板块涨跌幅 (%)



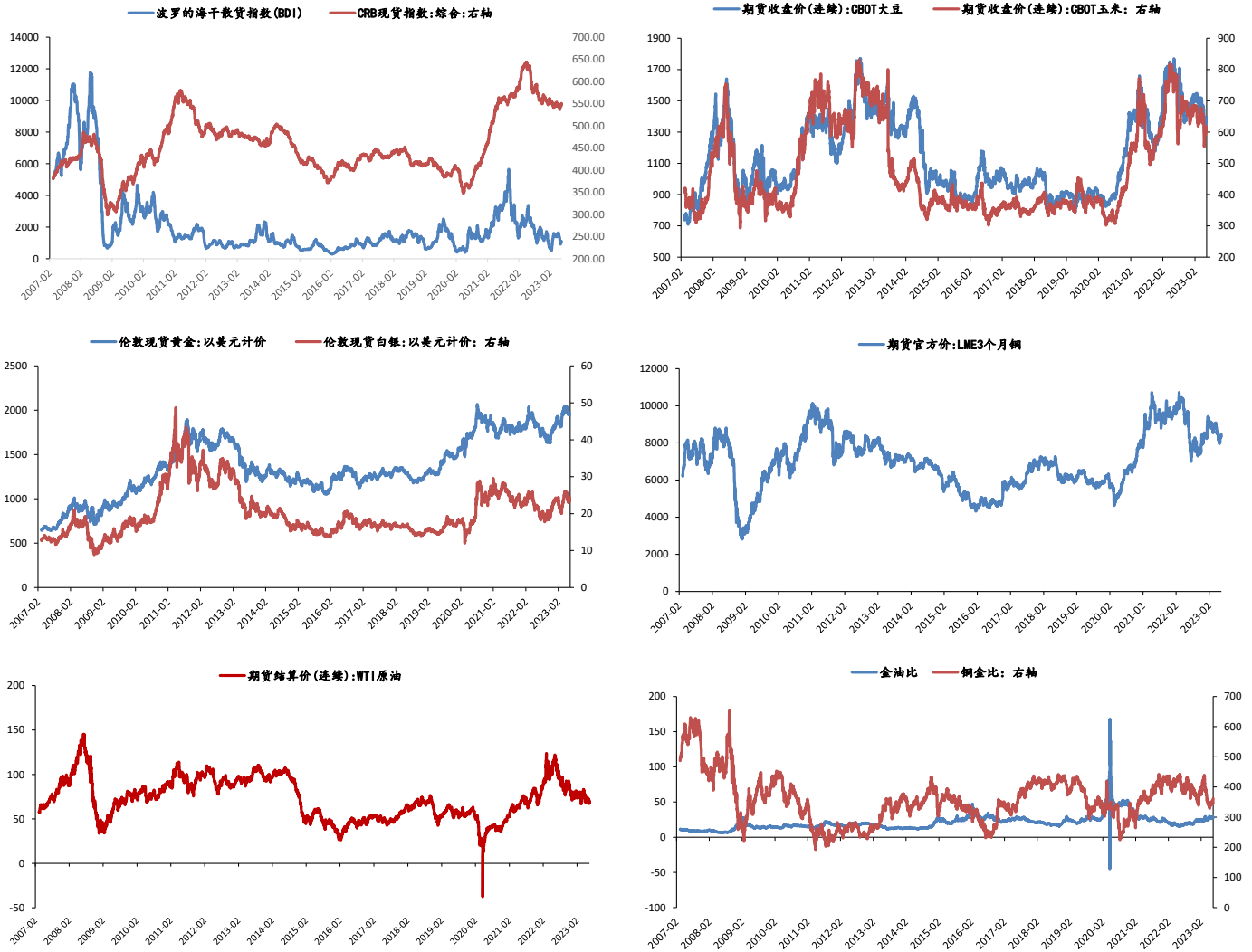
板块持仓



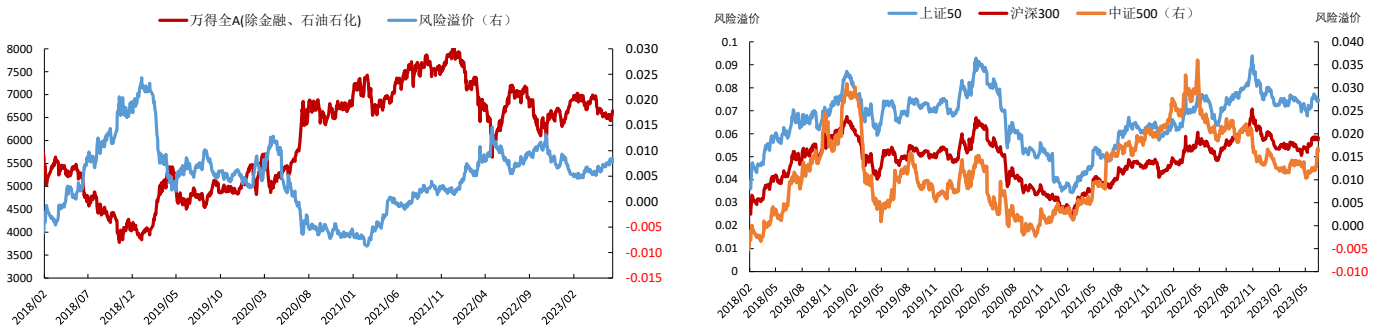
大类资产表现

类别	名称	日涨跌幅%	月内涨跌幅%	年内涨跌幅 (%)	近一年走势
权益	上证指数	0.74	1.51	5.30	
	上证50	1.37	3.34	-2.22	
	沪深300	1.59	3.34	1.39	
	中证500	0.87	0.81	3.96	
	标普500	1.22	5.89	15.27	
	恒生指数	2.17	8.75	0.24	
	德国DAX	-0.13	4.00	17.00	
	日经225	-0.05	8.41	28.32	
	英国富时100	0.34	2.45	2.37	
固收类	印度SENSEX30	-0.50	0.61	3.41	
	10年期国债期货	-0.32	0.32	1.62	
	5年期国债期货	-0.20	0.08	1.03	
	2年期国债期货	-0.05	0.08	0.41	
	CRB商品指数	2.55	5.14	-3.90	
商品类	WTI原油	3.35	4.30	-12.28	
	伦敦现货金	0.79	-0.24	7.39	
	LME铜	0.64	5.59	2.26	
	Wind商品指数	0.07	4.48	-7.12	
其他	美元指数	0.00	-1.16	-0.46	
	CBOE波动率	0.00	-22.63	-35.95	

主要大宗商品走势



股市风险偏好



免责声明:

本报告中的信息均来源于公开资料, 我公司对这些信息的准确性和完整性不作任何保证。报告中的内容和意见仅供参考, 并不构成对所述品种买卖的出价或征价。我公司及其雇员对使用本报告及其内容所引发的任何直接或间接损失概不负责。本报告仅向特定客户传递, 版权归冠通期货所有。未经我公司书面许可, 任何机构和个人均不得以任何形式翻版、复制、引用或转载。如引用、转载、刊发, 须注明出处为冠通期货股份有限公司。

冠通期货研究咨询部

王 静, 执业资格证书F0235424/Z0000771

联系方式: 010-85356618