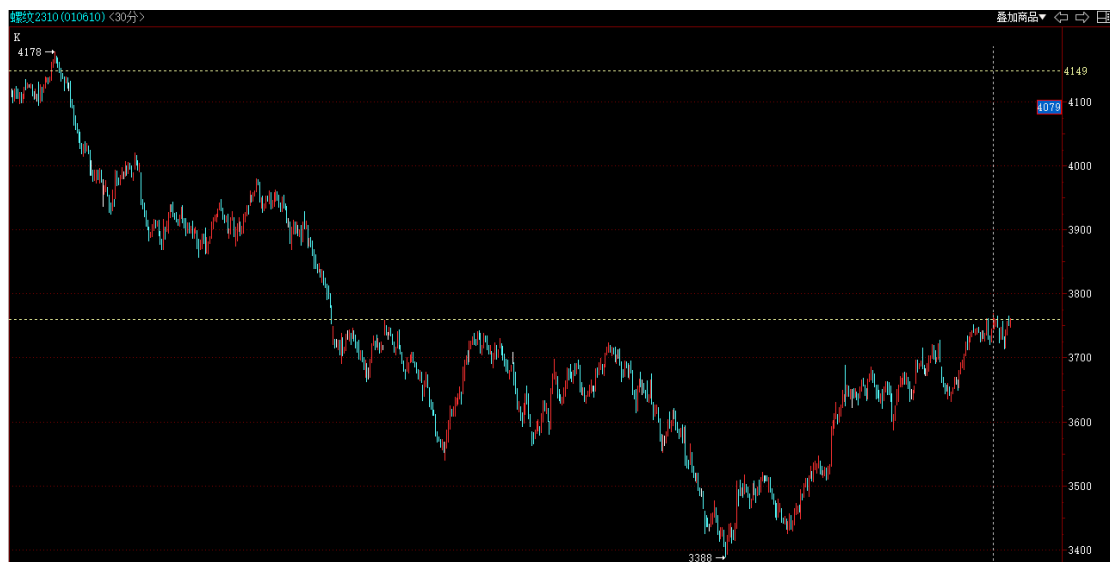


【冠通研究】

制作日期：2023 年 6 月 15 日

淡季需求环比走弱，反弹空间受到限制

期货方面：螺纹钢主力 RB2310 合约高开后宽幅震荡，盘中最低跌至 3713/吨，最终收盘于 3760 元/吨，+22 元/吨，涨跌幅+0.59%，成交量为 184.9 手，持仓量为 194.8 万手，+37571 手。持仓方面，今日螺纹钢 RB2310 合约前二十名多头持仓为 1148287，+29050 手；前二十名空头持仓为 1206945，+24838 手，多增空增。



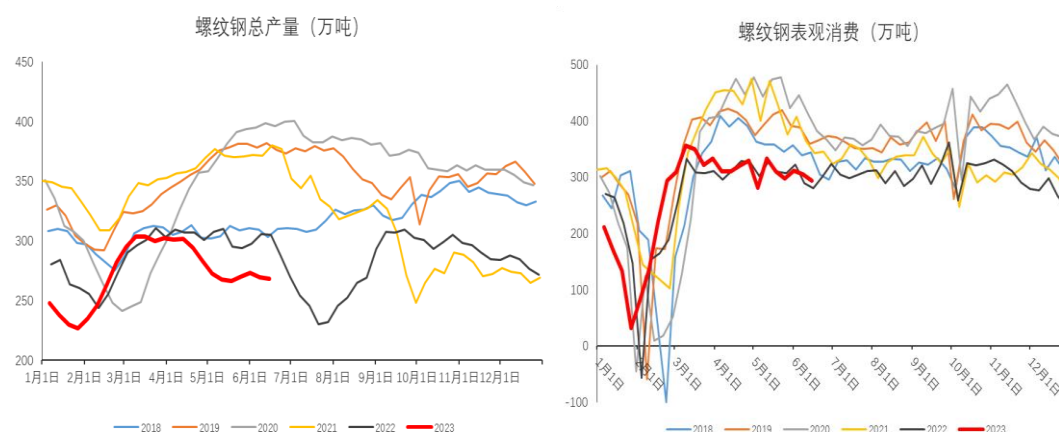
现货方面：今日国内螺纹钢持稳为主，小部分地区价格上涨，上海地区螺纹钢现货价格为 3770 元/吨，较上个交易日持平。上个交易日建材成交表现一般。

基差方面：主力合约上海地区螺纹钢基差为 10 元/吨，基差-21 元/吨，目前基差处于历年同期偏低水平。

产业方面：根据 Mysteel 数据，截止 6 月 15 日，螺纹钢周产量环比-0.97 万吨至 268.5 万吨，同比-12%；表观需求量环比-11.08 万吨至 294.46 万吨，同比+4.96%；库存方面，螺纹钢社库-23.82 万吨至 545.73

万吨，厂库-2.14 万吨至 202.37 万吨，库存去化放缓，特别是厂库去库大幅收窄。

螺纹钢产量小幅回落，基本上持稳，长短流程均小幅减量，目前高炉处于盈亏平衡点附近，减产动力有限，电炉亏损仍较大，但是开工和产能利用率处于低位，下降空间也有限，预计短期螺纹钢产量难大幅下降。需求端，螺纹钢表需回落较为明显，好于去年同期，高频成交数据波动较大。从终端需求看，5 月份房地产行业投资增速、新开工、施工累计同比增速降幅继续扩大，销售端累计同比增速也有所放缓，只有竣工数据进一步好转，行业仍处于修复仍较为缓慢；5 月份基建和制造业投资增速也放缓。螺纹钢目前仍保持去库的状态，库存压力尚可。



盘面上，今日螺纹钢高开后震荡运行，弱现实与强预期拉扯，涨跌切换频繁，短期来看，政策预期仍在，同时产业面终端需求疲弱，淡季需求环比走弱的现实对于成材反弹形成制约，短期建议谨慎偏强思路对待，谨慎追高。关注宏观情绪转变和淡季需求力度。

冠通期货 研究咨询部 王静

执业资格证书编号：F0235424/Z0000771

本报告发布机构

—冠通期货股份有限公司（已获中国证监会许可的期货投资咨询业务资格）

免责声明：

本报告中的信息均来源于公开资料，我公司对这些信息的准确性和完整性不作任何保证。报告中的内容和意见仅供参考，并不构成对所述品种买卖的出价或征价。我公司及其雇员对使用本报告及其内容所引发的任何直接或间接损失概不负责。本报告仅向特定客户传送，版权归冠通期货所有。未经我公司书面许可，任何机构和个人均不得以任何形式翻版、复制、引用或转载。