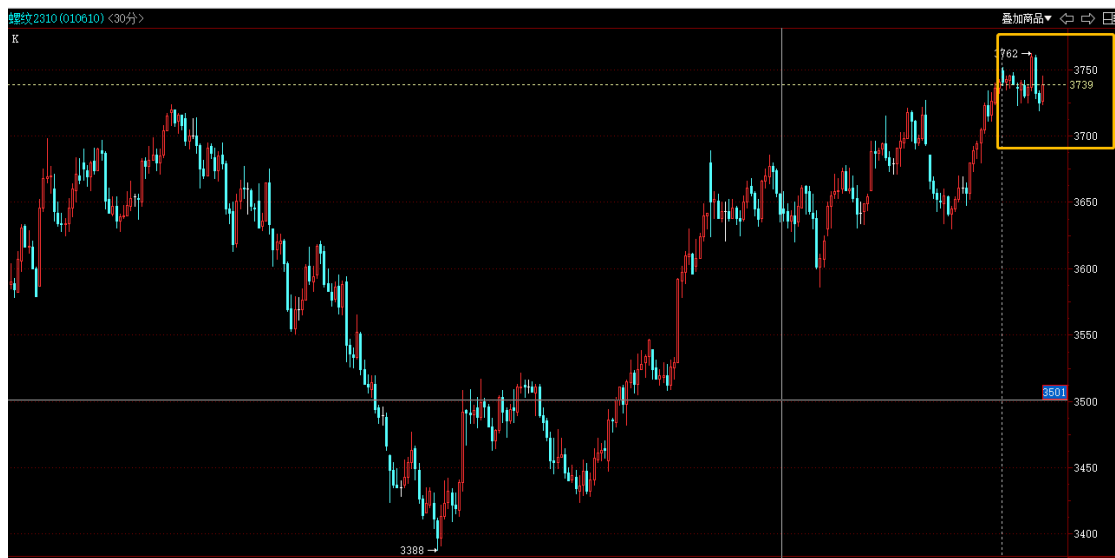


## 【冠通研究】

制作日期：2023 年 6 月 14 日

### 基本面支持有限，反弹空间受到限制

期货方面：螺纹钢主力 RB2310 合约高开后震荡运行，盘中最高涨至 3763/吨，最终收盘于 3739 元/吨，+40 元/吨，涨跌幅+1.08%，成交量为 175.4 万手，持仓量为 191 万手，-46804 手。持仓方面，今日螺纹钢 RB2310 合约前二十名多头持仓为 1119237，-44393 手；前二十名空头持仓为 1182107，-15037 手，多减空减。

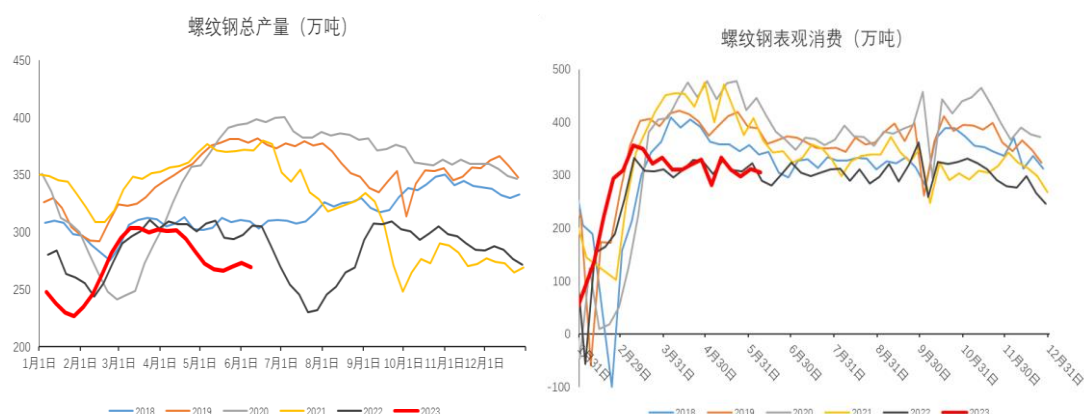


现货方面：今日国内螺纹钢上涨为主，涨幅 0-50 元/吨，上海地区螺纹钢现货价格为 3770 元/吨，较上个交易日+20 元/吨。上个交易日建材成交表现尚可。

基差方面：主力合约上海地区螺纹钢基差为 31 元/吨，基差+22 元/吨，目前基差处于历年同期偏低水平。

产业方面：根据 Mysteel 数据，截止 6 月 8 日，螺纹钢周产量环比-3.94 万吨至 269.47 万吨，同比-11.8%；表观需求量环比-5.98 万吨至 305.54 万吨，同比+5.55%；库存方面，螺纹钢社库去库 15.33 万吨至 569.55 万吨，厂库去库 20.74 万吨至 204.51 万吨，库存去化良好。

螺纹钢产量小幅回落，减量主要来自高炉，目前高炉处于盈亏平衡点附近，近期原料端偏强，高炉复产动力有限，电炉亏损仍较大，但是开工和产能利用率处于低位，继续下降空间有限，预计短期螺纹钢产量增减空间都相对较为有限。需求端，螺纹钢表需小幅回落，好于去年同期，高频成交数据波动较大。从终端需求看，房地产行业仍是钢材需求的主要拖累项；基建托底，需求的上方空间有限；制造业回暖势头放缓。螺纹钢目前仍保持去库的状态，库存处于低位。



盘面上，今日螺纹钢高开后震荡运行，宏观政策预期仍有提振，但是考虑到淡季需求走弱概率较大，粗钢压减也未落地，基本面配合力度有限，上方空间或受到限制。关注周四的钢材基本面数据和房地产行业5月数据。

冠通期货 研究咨询部 王静

执业资格证书编号：F0235424/Z0000771

本报告发布机构

—冠通期货股份有限公司（已获中国证监会许可的期货投资咨询业务资格）

免责声明：

本报告中的信息均来源于公开资料，我公司对这些信息的准确性和完整性不作任何保证。报告中的内容和意见仅供参考，并不构成对所述品种买卖的出价或征价。我公司及其雇员对使用本报告及其内容所引发的任何直接或间接损失概不负责。本报告仅向特定客户传送，版权归冠通期货所有。未经我公司书面许可，任何机构和个人均不得以任何形式翻版、复制、引用或转载。