

## 热点资讯

1、国家统计局：2023年5月份工业生产者出厂价格同比下降4.6%，环比下降0.9%。2023年5月份居民消费价格同比上涨0.2%，环比下降0.2%。

2、农业农村部发布供需报告显示，本月估计，2022/23年度中国食用植物油产量2990万吨，较上月调增69万吨，主要是受国际市场油菜籽价格持续下行影响，油菜籽进口超出此前预期。

3、广州期货交易所市场发展部负责人张鹏表示，广期所将继续推进新品种上市，加快推进碳酸锂、多晶硅、铂、钯、稀土等品种的研发，继续推进碳电等战略储备品种研发。

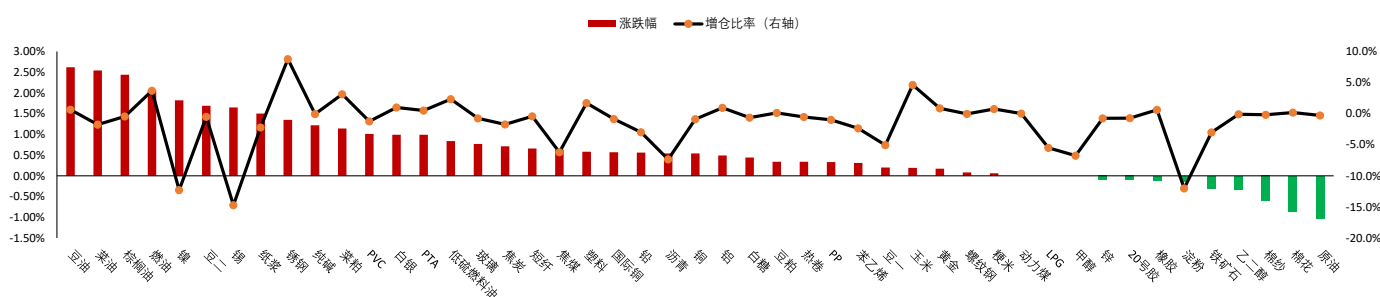
4、央行6月9日开展20亿元逆回购操作，当日完全对冲到期量，本周净回笼690亿元。下周央行公开市场将有100亿元逆回购到期，其中周一至周五均到期20亿元；周四（6月15日）还将有2000亿元MLF到期。

## 重点关注

豆油、菜油、棕榈油、燃油、镍、豆二、锡、原油

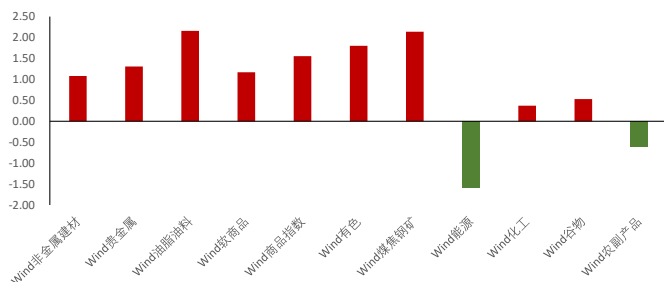
## 夜盘表现

### 商品期货主力合约夜盘涨跌幅

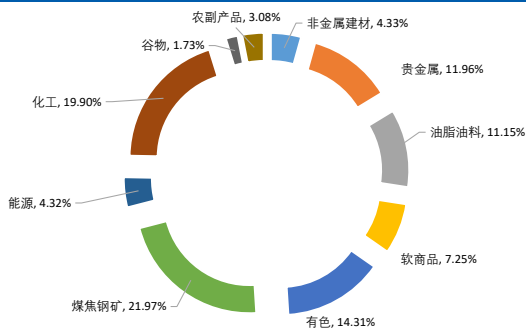


## 板块表现

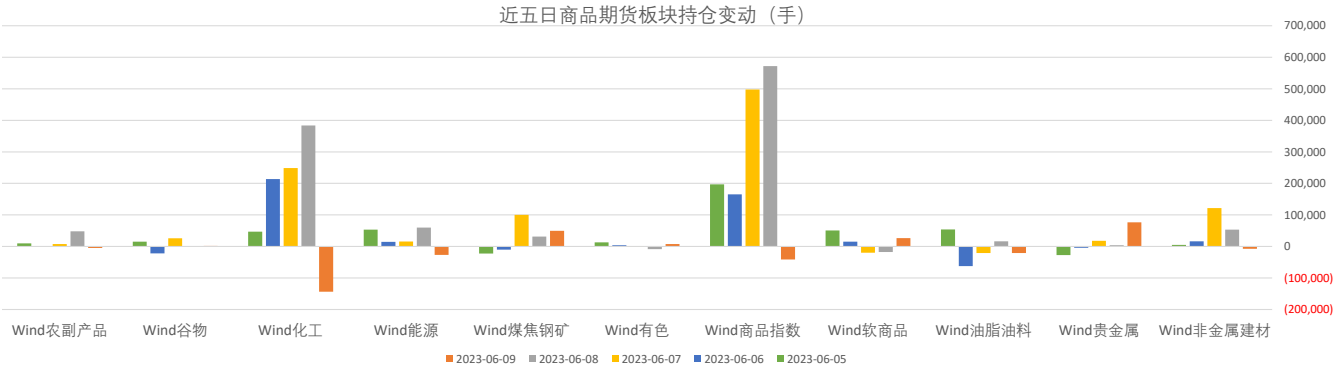
板块涨跌幅 (%)



商品各板块资金占比



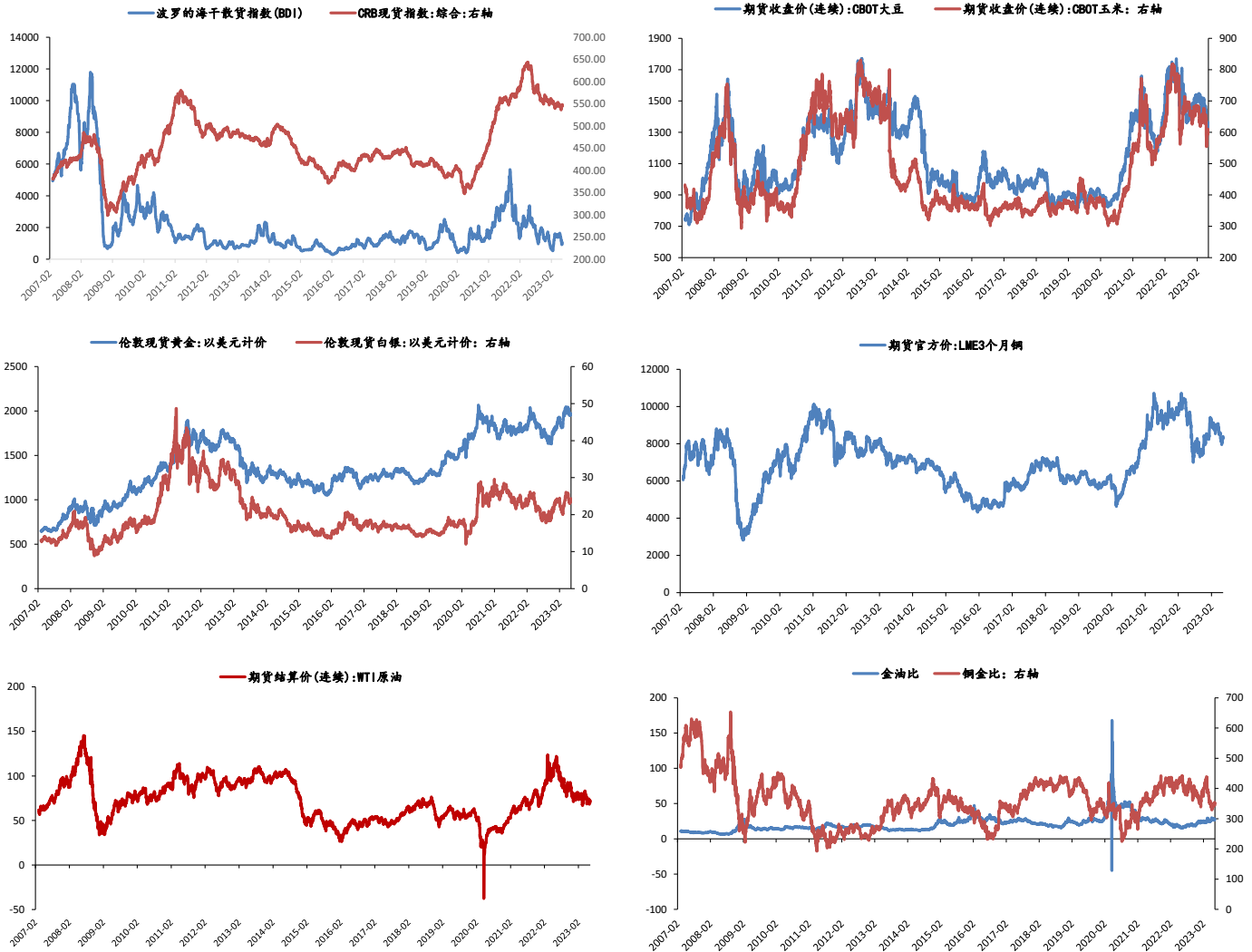
板块持仓



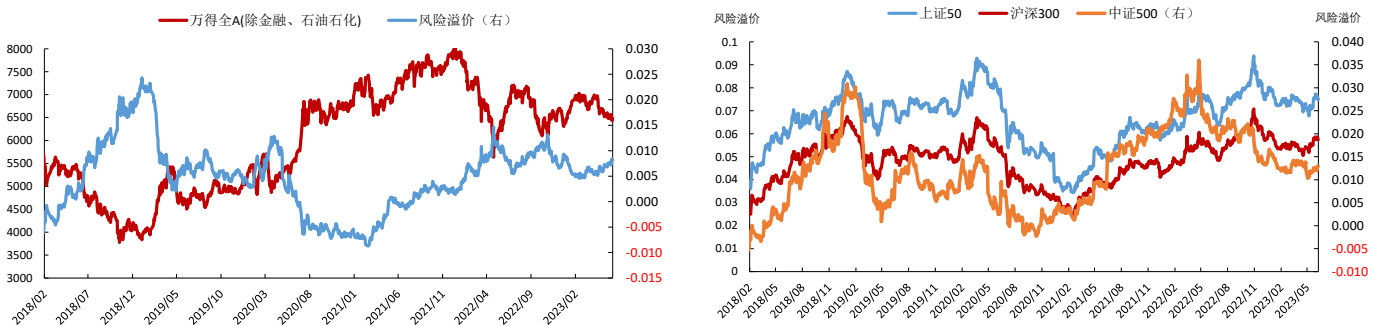
大类资产表现

类别	名称	日涨跌幅%	月内涨跌幅%	年内涨跌幅 (%)	近一年走势
权益	上证指数	0.55	0.84	4.60	
	上证50	0.15	2.03	-3.47	
	沪深300	0.43	1.00	-0.90	
	中证500	0.73	-0.63	2.47	
	标普500	0.11	2.85	11.96	
	恒生指数	0.47	6.34	-1.98	
	德国DAX	-0.25	1.82	14.55	
	日经225	1.97	4.46	23.65	
	英国富时100	-0.49	1.56	1.48	
固收类	印度SENSEX30	-0.45	0.14	2.93	
	10年期国债期货	0.26	0.36	1.66	
	5年期国债期货	0.18	0.11	1.05	
	2年期国债期货	0.06	0.07	0.41	
	CRB商品指数	-0.68	2.63	-6.20	
商品类	WTI原油	-1.39	3.92	-12.61	
	伦敦现货金	-0.21	-0.07	7.57	
	LME铜	-0.10	2.82	-0.42	
	Wind商品指数	1.56	3.97	-7.57	
其他	美元指数	0.23	-0.64	0.06	
	CBOE波动率	1.32	-22.91	-36.18	

## 主要大宗商品走势



## 股市风险偏好



### 免责声明:

本报告中的信息均来源于公开资料, 我公司对这些信息的准确性和完整性不作任何保证。报告中的内容和意见仅供参考, 并不构成对所述品种买卖的出价或征价。我公司及其雇员对使用本报告及其内容所引发的任何直接或间接损失概不负责。本报告仅向特定客户传递, 版权归冠通期货所有。未经我公司书面许可, 任何机构和个人均不得以任何形式翻版、复制、引用或转载。如引用、转载、刊发, 须注明出处为冠通期货股份有限公司。

冠通期货研究咨询部

王 静, 执业资格证书F0235424/Z0000771

联系方式: 010-85356618