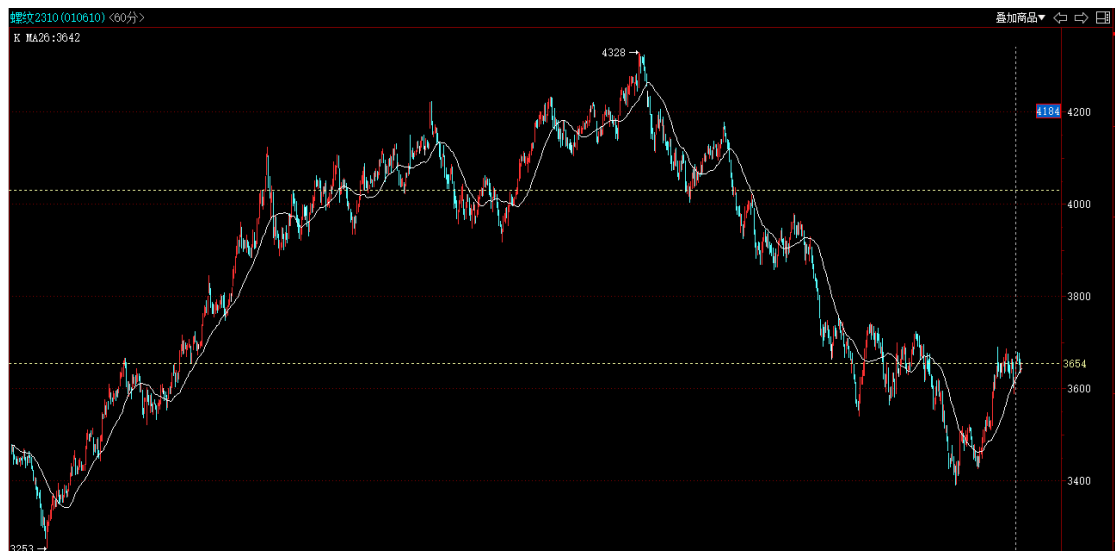


## 【冠通研究】

制作日期：2023 年 6 月 8 日

### 短期震荡，观望或区间操作

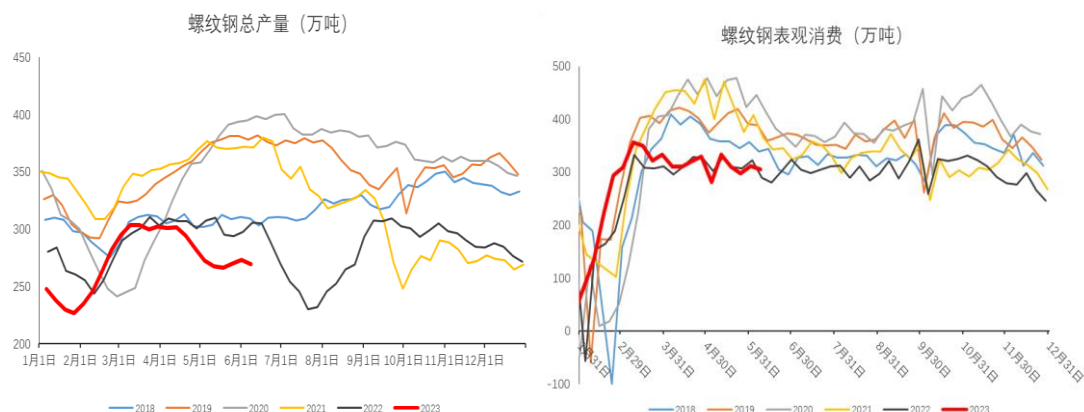
期货方面：螺纹钢主力 RB2310 合约微幅低开后震荡运行，盘中最高涨至 3678 元/吨，午后有所回落，最终收盘于 3654 元/吨，+23 元/吨，涨跌幅+0.63%，成交量为 185.6 万手，持仓量为 186.4 万手，-19339 手。持仓方面，今日螺纹钢 RB2310 合约前二十名多头持仓为 1087225，+1431 手；前二十名空头持仓为 1167247，-5576 手，多增空减。



现货方面：今日国内大部分地区螺纹钢小幅上涨，上海地区螺纹钢现货价格为 3700 元/吨，较上个交易日+20 元/吨。上个交易日建材成交表现不佳。

基差方面：主力合约上海地区螺纹钢基差为 46 元/吨，基差-13 元/吨，目前基差处于历年同期偏低水平。

产业方面：根据 Mysteel 数据，截止 6 月 8 日，螺纹钢周产量环比-3.94 万吨至 269.47 万吨，同比-11.8%；表观需求量环比-5.98 万吨至 305.54 万吨，同比+5.55%；库存方面，螺纹钢社库去库 15.33 万吨至 569.55 万吨，厂库去库 20.74 万吨至 204.51 万吨，库存去化良好。



螺纹钢产量小幅回落，减量来自高炉复产，电炉基本上持平，目前电炉亏损依旧较大，高炉在盈亏平衡点附近，短期看，钢厂减产和复产的动力均有限，预计产量变动幅度有限。需求端，螺纹钢表需小幅回落，好于去年同期，但现货涨后成交一般，需求也难言乐观。从终端需求看，房地产行业仍是钢材需求的主要拖累项；基建托底，需求的上方空间有限；制造业回暖势头放缓。整体上，转入淡季，需求难有实质性好转。

宏观弱现实强化政策预期，近期市场刺激政策的出台抱有较大的期望，短期政策预期尚不能证伪，同时基本面变动相对较为有限，短期震荡思路对待，操作上，观望或者区间内短线操作。近期关注宏观面消息和实际需求力度。

冠通期货 研究咨询部 王静

执业资格证书编号：F0235424/Z0000771

本报告发布机构

—冠通期货股份有限公司（已获中国证监会许可的期货投资咨询业务资格）

免责声明：

本报告中的信息均来源于公开资料，我公司对这些信息的准确性和完整性不作任何保证。报告中的内容和意见仅供参考，并不构成对所述品种买卖的出价或征价。我公司及其雇员对使用本报告及其内容所引发的任何直接或间接损失概不负责。本报告仅向特定客户传送，版权归冠通期货所有。未经我公司书面许可，任何机构和个人均不得以任何形式翻版、复制、引用或转载。