

热点资讯

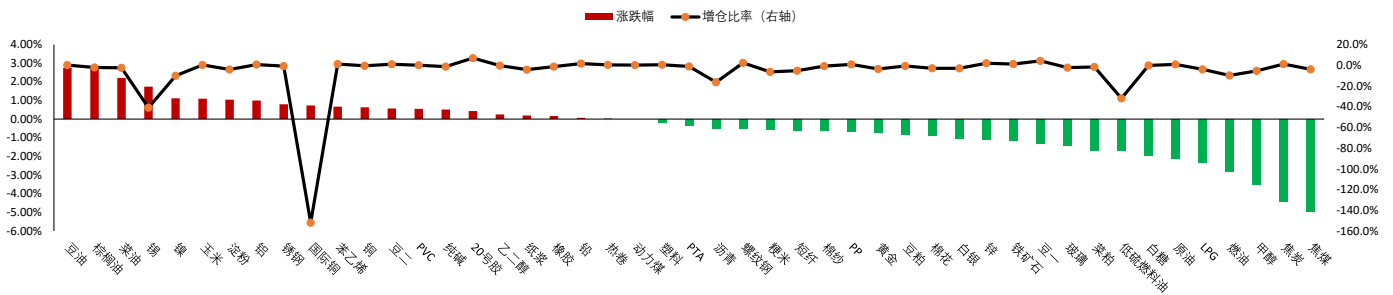
- 1、中共中央、国务院印发《国家水网建设规划纲要》提出，到2025年，建设一批国家水网骨干工程，国家骨干网建设加快推进。到2035年，基本形成国家水网总体格局，国家水网主骨架和大动脉逐步建成，省市县水网基本完善。
- 2、截至5月23日，地方新增债券发行规模逾2万亿元，已完成提前批额度的近八成。专家表示，后续专项债发行进度会进一步加快，预计三季度基本完成全年3.8万亿元发行任务。
- 3、证监会副主席方星海表示，强化监管，维护市场秩序，加强初级产品期货市场监管和监测监控，加大对期货市场操纵等违法违规行为的打击力度，强化与现货管理部门的沟通，遏制过渡投机炒作。
- 4、易居房地产研究院：5月1日-22日，全国50个重点城市新建商品住宅成交面积为1199万平方米，环比4月1日-22日增速为-13%，同比增速为2%。
- 5、商务部新闻发言人束珏婷25日称，25日至26日，中国商务部部长王文涛将参加APEC贸易部长会，期间将与美国商务部长雷蒙多和贸易代表戴琪会谈，就中美经贸关系和双方共同关注的问题和美方交流。

重点关注

纯碱、螺纹钢、尿素、豆粕、塑料

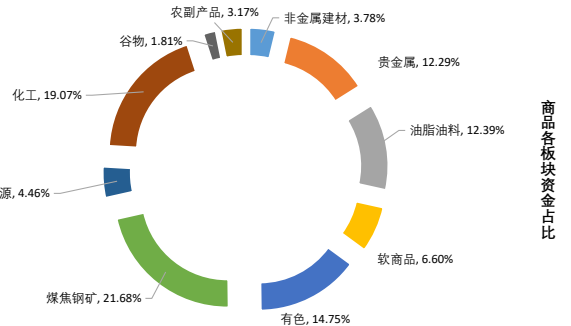
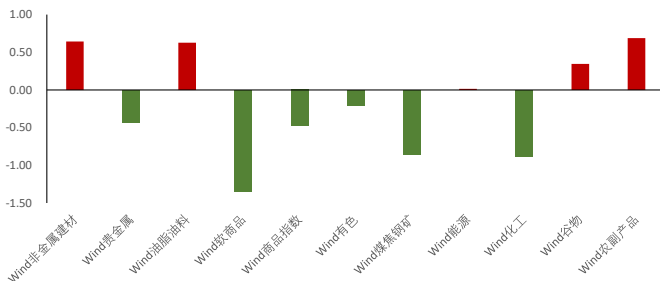
夜盘表现

商品期货主力合约夜盘涨跌幅



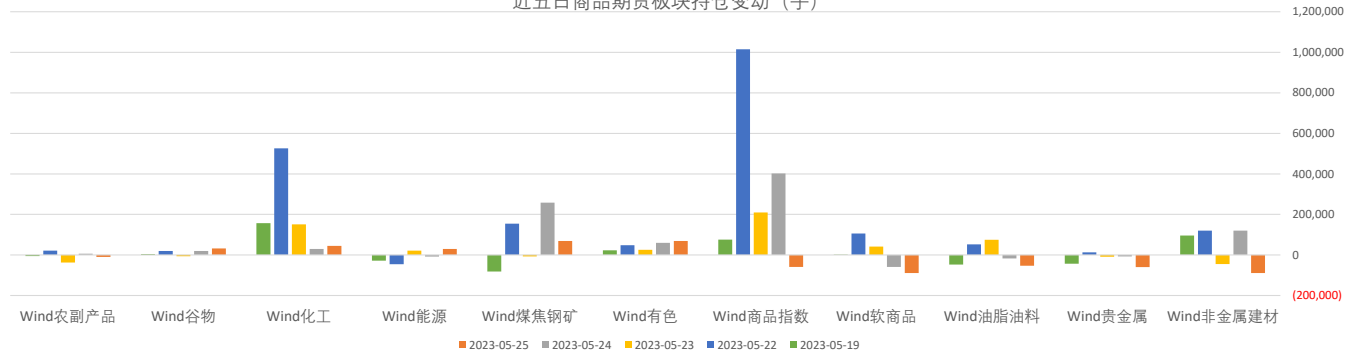
板块表现

板块涨跌幅 (%)



板块持仓

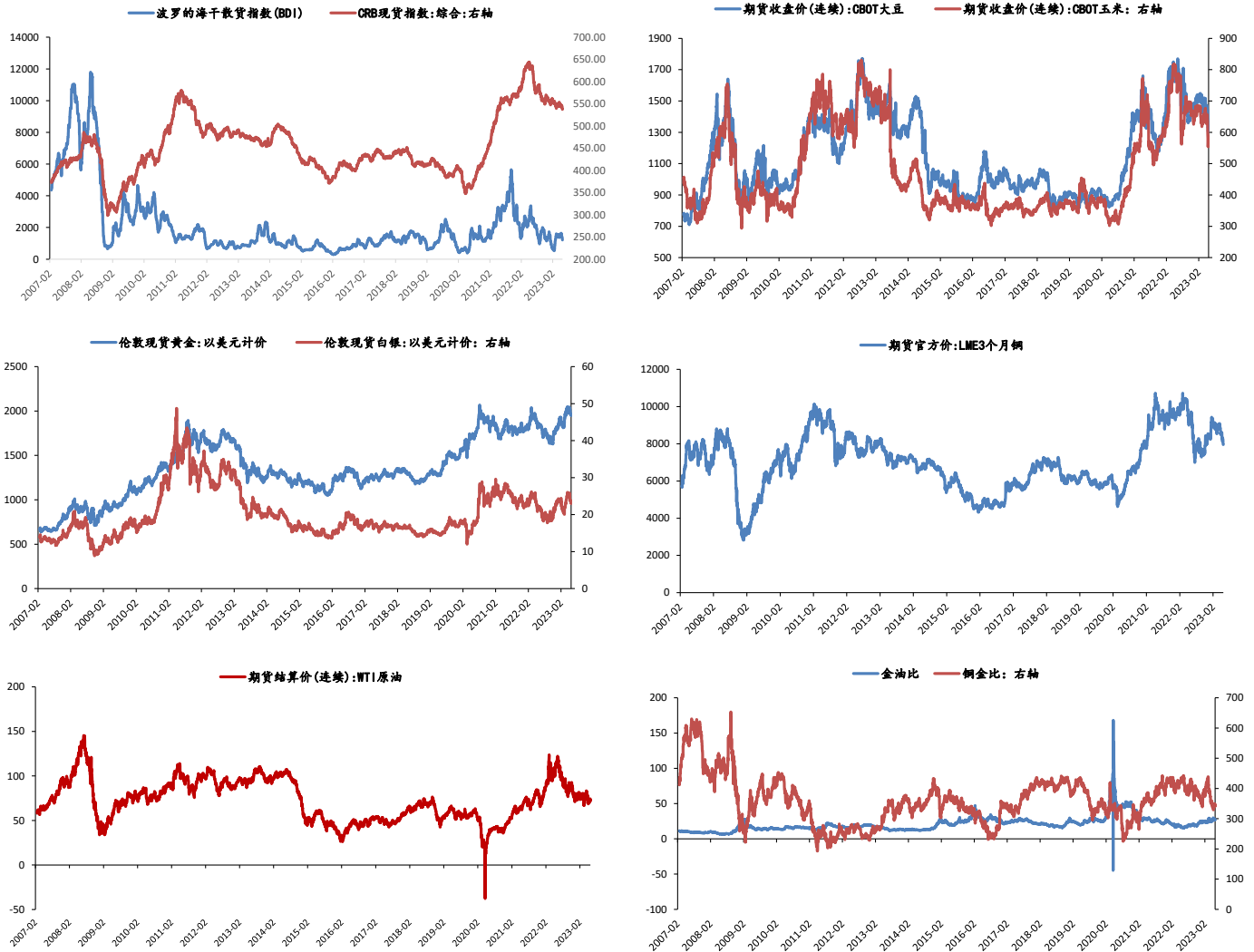
近五日商品期货板块持仓变动（手）



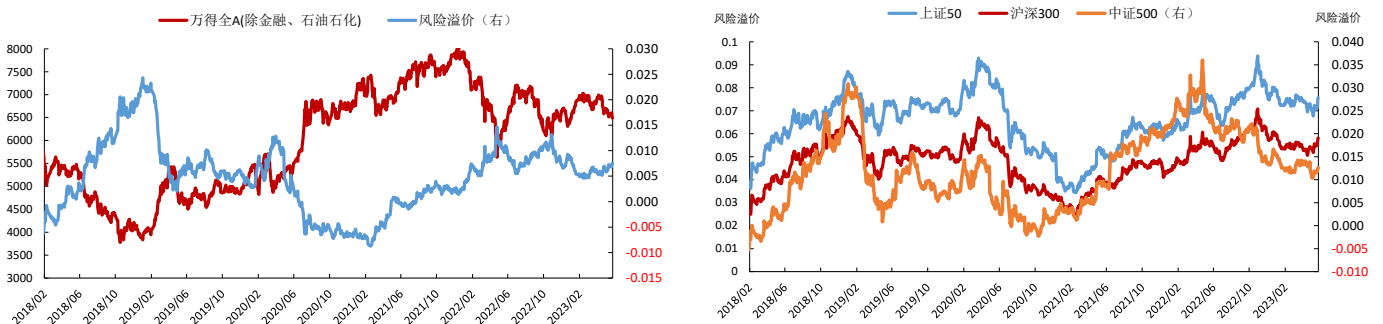
大类资产表现

类别	名称	日涨跌幅%	日内涨跌幅%	年内涨跌幅 (%)	近一年走势
权益	上证指数	-0.11	-3.67	3.63	
	上证50	-0.50	-4.23	-2.68	
	沪深300	-0.22	-4.43	-0.55	
	中证500	-0.29	-4.05	2.11	
	标普500	0.88	-0.44	8.12	
	恒生指数	-1.93	-5.77	-5.23	
	德国DAX	-0.31	-0.81	13.43	
	日经225	0.39	6.74	18.04	
固收类	英国富时100	-0.74	-3.81	1.60	
	印度SENSEX30	-0.11	1.67	1.64	
	10年期国债期货	-0.13	0.21	1.24	
	5年期国债期货	-0.09	0.34	0.84	
	2年期国债期货	-0.04	0.08	0.21	
商品类	CRB商品指数	-1.60	-3.61	-6.93	
	WTI原油	-3.31	-6.32	-10.64	
	伦敦现货金	-0.84	-2.47	6.45	
	LME铜	1.12	-7.04	-4.59	
	Wind商品指数	-0.48	-5.66	-10.87	
其他	美元指数	#N/A	2.21	0.41	
	CBOE波动率	#N/A	26.93	-7.57	

主要大宗商品走势



股市风险偏好



免责声明:

本报告中的信息均来源于公开资料, 我对这些信息的准确性和完整性不作任何保证。报告中的内容和意见仅供参考, 并不构成对所述品种买卖的出价或征价。我及其雇员对使用本报告及其内容所引发的任何直接或间接损失概不负责。本报告仅向特定客户传递, 版权归冠通期货所有。未经我书面许可, 任何机构和个人均不得以任何形式翻版、复制、引用或转载。如引用、转载、刊发, 须注明出处为冠通期货股份有限公司。

冠通期货研究咨询部

王 静, 执业资格证书F0235424/Z0000771

联系方式: 010-85356618