

热点资讯

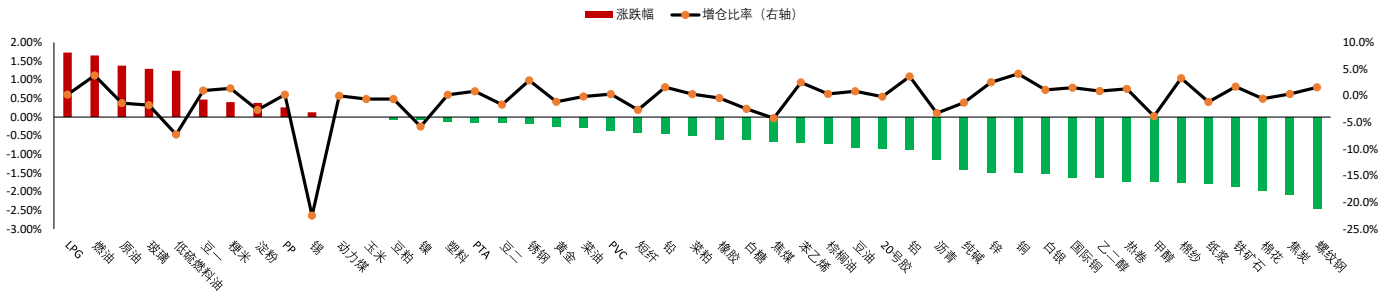
- 1、国家领导人在会见俄罗斯总理米舒斯京时强调，双方要继续深挖潜力，提升经贸投资合作水平，健全双边合作体制机制，巩固和扩大能源、互联互通等合作基本盘，打造更多新的增长点。
- 2、国家发改委辟谣称，内部没有“国家补短板强弱项领导小组”相关机构，请各地方和市场主体提高警惕，谨防上当受骗。
- 3、央行5月24日开展20亿元7天期逆回购操作，当日20亿元逆回购到期，因此完全对冲到期量。
- 4、从2023年5月26日（即5月25日晚连续交易）起，上期所和能源中心、大商所，对开设夜盘交易的品种在日盘开始前5分钟（即8:55至9:00）增加集合竞价。从2023年5月26日（即5月25日晚连续交易）起，郑商所增加“夜盘交易中的未成交申报单，可以在同一交易日上午8:55至8:59之间取消”的规定，也就是交易者可以在同一交易日上午8:55至8:59之间根据自己的意愿取消夜盘交易中未成交的申报单。

重点关注

纯碱、铁矿石、尿素、PVC、棉花

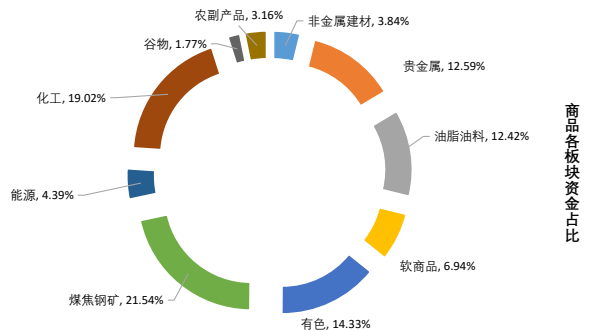
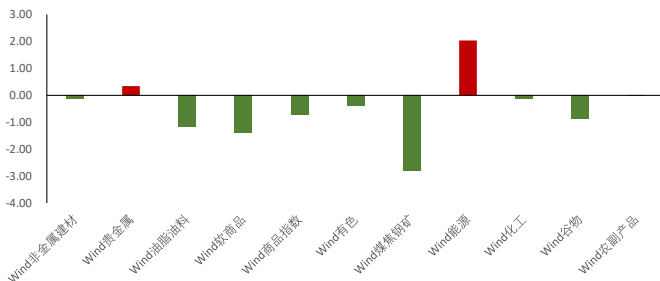
夜盘表现

商品期货主力合约夜盘涨跌幅

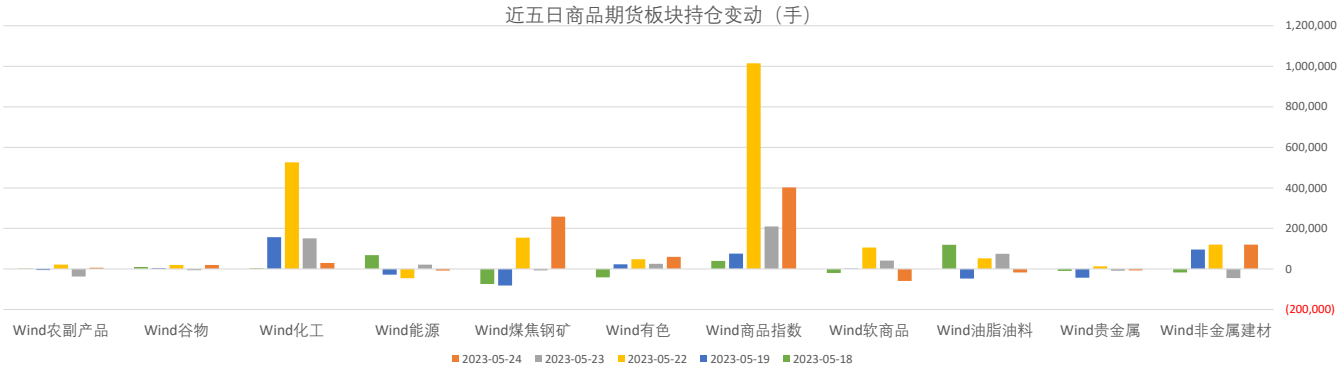


板块表现

板块涨跌幅 (%)



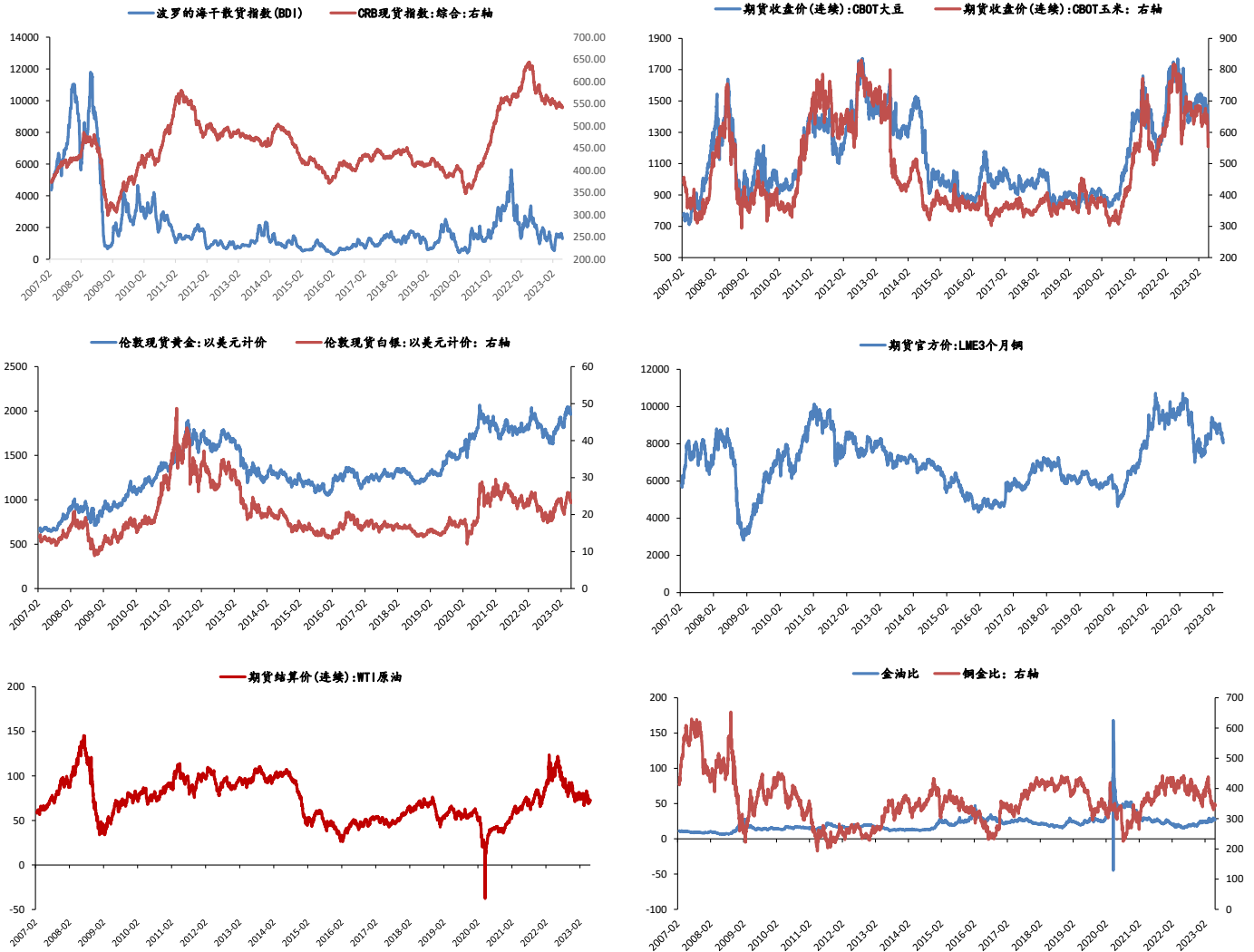
板块持仓



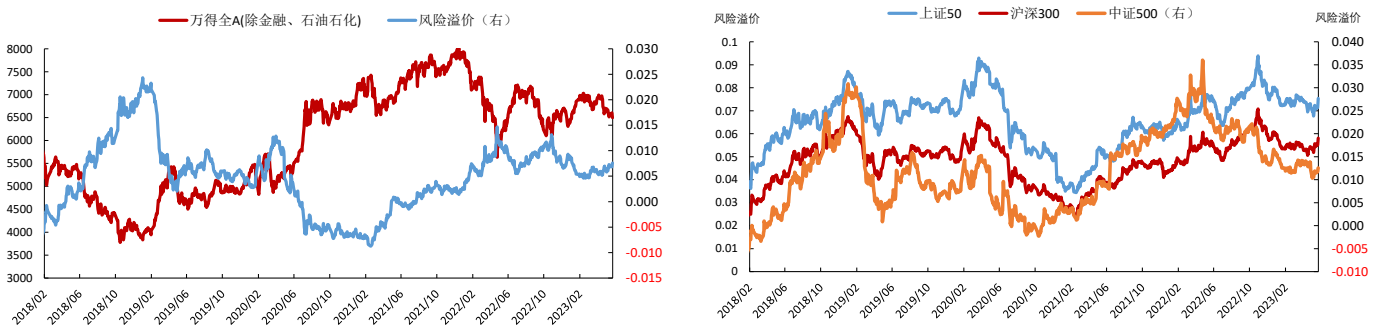
大类资产表现

类别	名称	日涨跌幅%	日内涨跌幅%	年内涨跌幅 (%)	近一年走势
权益	上证指数	-1.28	-3.57	3.74	
	上证50	-1.54	-3.75	-2.20	
	沪深300	-1.38	-4.22	-0.32	
	中证500	-0.77	-3.77	2.41	
	标普500	-0.73	-1.30	7.18	
	恒生指数	-1.62	-3.91	-3.36	
	德国DAX	-1.92	-0.50	13.78	
	日经225	-0.89	6.33	17.58	
固收类	英国富时100	-1.75	-3.09	2.35	
	印度SENSEX30	-0.42	1.79	1.76	
	10年期国债期货	-0.01	0.32	1.35	
	5年期国债期货	-0.04	0.41	0.91	
	2年期国债期货	-0.01	0.13	0.26	
商品类	CRB商品指数	0.57	-2.04	-5.42	
	WTI原油	1.80	-3.27	-7.73	
	伦敦现货金	#N/A	-0.75	8.33	
	LME铜	#N/A	-5.99	-3.50	
	Wind商品指数	-0.71	-5.21	-10.44	
其他	美元指数	#N/A	1.83	0.04	
	CBOE波动率	#N/A	17.43	-14.49	

主要大宗商品走势



股市风险偏好



免责声明:

本报告中的信息均来源于公开资料, 我对这些信息的准确性和完整性不作任何保证。报告中的内容和意见仅供参考, 并不构成对所述品种买卖的出价或征价。我及其雇员对使用本报告及其内容所引发的任何直接或间接损失概不负责。本报告仅向特定客户传递, 版权归冠通期货所有。未经我书面许可, 任何机构和个人均不得以任何形式翻版、复制、引用或转载。如引用、转载、刊发, 须注明出处为冠通期货股份有限公司。

冠通期货研究咨询部

王 静, 执业资格证书F0235424/Z0000771

联系方式: 010-85356618