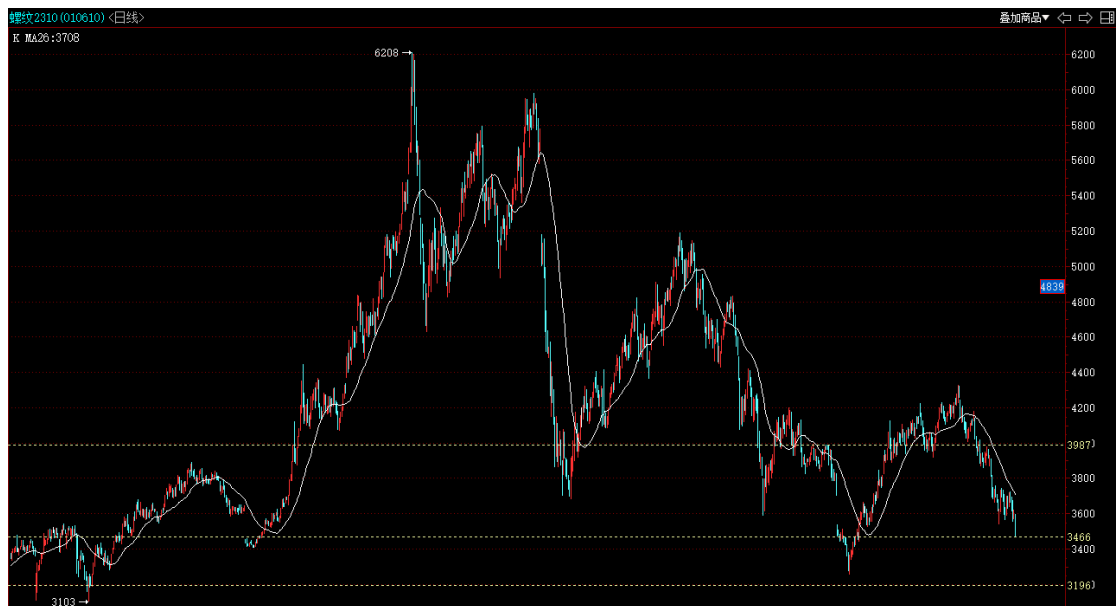


【冠通研究】

制作日期：2023 年 5 月 24 日

市场情绪悲观，螺纹钢震荡偏弱

期货方面：螺纹钢主力 RB2310 合约微幅低开后单边下行，最终收盘于 3466 元/吨，-126 元/吨，涨跌幅-3.51%，成交量为 227 万手，持仓量为 205.56 万手，+126800 手。持仓方面，今日螺纹钢 RB2310 合约前二十名多头持仓为 1182551，+55101 手；前二十名空头持仓为 1273681，+99863 手，多增空增。

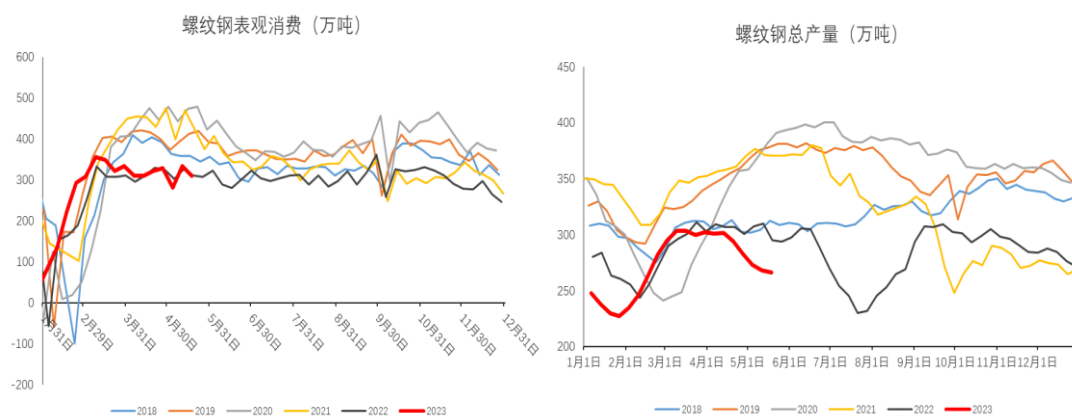


现货方面：今日国内螺纹钢普遍下跌，上海地区螺纹钢现货价格为 3560 元/吨，较上个交易日-100 元/吨。上个交易日建材市场交投气氛不佳。

基差方面：主力合约上海地区螺纹钢基差为 94 元/吨，基差+22 元/吨，目前基差处于历年同期中等偏低水平。

产业方面：根据 Mysteel 数据，截止 5 月 18 日，螺纹钢周产量环比-1.41 万吨至 266.62 万吨，同比-9.67%；表观需求量环比-23.09 万吨至 310.83 万吨，同比持平；库存方面，螺纹钢社库去库 31.85 万吨至 644.01 万吨，厂库去库 12.36 万吨至 231.37 万吨，库存去化幅度放缓。

螺纹钢产量延续下滑，降幅收窄，电炉开工率回升，根据钢联的调研结果，下周电炉和高炉复产增加，总体产量有增加预期，但是空间有限。需求端，螺纹钢表需大幅回落，同比持平，表现不及预期，近几日建材高频成交数据在15万吨/日下方，逐渐转入淡季，实际需求走弱。房地产行业在“保交楼”背景下，后端竣工继续改善，但开发投资和新开工同比增速进一步恶化，房企拿地开工的信心和能力均有待提高，仅靠竣工端对于用钢需求的支撑力度有限。螺纹钢目前仍保持去库的状态，但是后续供应端难有减量加之需求走弱的态势下，去库或放缓。



综合来看，螺纹钢供需双弱，供给端随着复产，后续能够给出的利好有限，目前市场有传言唐山粗钢平控，关注政策限产的实施情况，转入淡季，需求持续性存疑，宏观政策面暂时也未有利好释放，市场情绪悲观，预计短期螺纹钢震荡偏弱运行。

冠通期货 研究咨询部 王静

执业资格证书编号：F0235424/Z0000771

本报告发布机构

—冠通期货股份有限公司（已获中国证监会许可的期货投资咨询业务资格）

免责声明：

本报告中的信息均来源于公开资料，我公司对这些信息的准确性和完整性不作任何保证。报告中的内容和意见仅供参考，并不构成对所述品种买卖的出价或征价。我公司及其雇员对使用本报告及其内容所引发的任何直接或间接损失概不负责。本报告仅向特定客户传送，版权归冠通期货所有。未经我公司书面许可，任何机构和个人均不得以任何形式翻版、复制、引用或转载。