

## 热点资讯

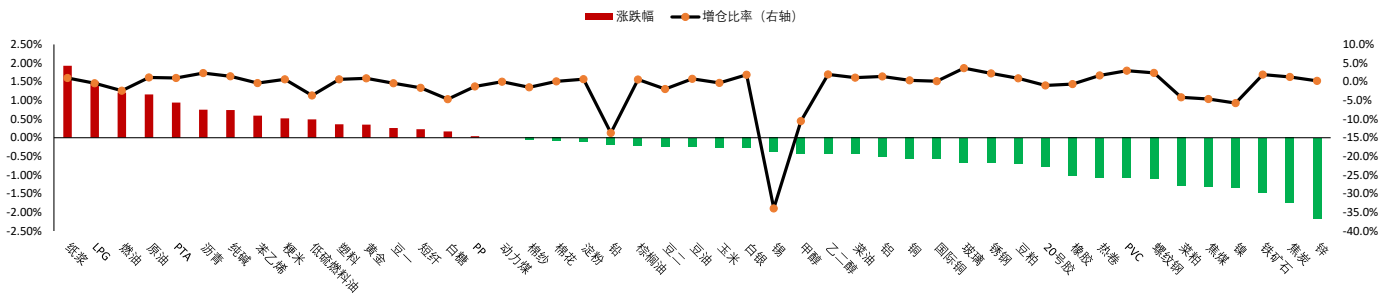
- 1、二十届中央审计委员会第一次会议要求，聚焦稳增长稳就业稳物价，继续盯紧看好宝贵的财政资金，加大对稳经济一揽子政策措施落实情况的审计力度。聚焦统筹发展和安全，密切关注地方政府债务、金融、房地产、粮食、能源等重点领域，牢牢守住不发生系统性风险底线。
- 2、央行等八部委出台中关村“科创金融改革试验区”总体方案，力争通过5年时间，构建金融有效支持科技创新的体制机制，逐步建立健全多层次科创金融组织体系、多元化科创金融产品和服务体系、多维度科创金融政策支撑体系。
- 3、国家网信办发布《数字中国发展报告（2022年）》，展望2023年工作，要培育壮大工业互联网、区块链、人工智能等数字产业，打造具有国际竞争力的数字产业集群；大力发展数字贸易，加快推动出台促进数字贸易发展的顶层设计。
- 4、据中国证券报，近期有房产中介声称买房可以做到“负首付”。业内人士介绍，“负首付”与“零首付”“低首付”的操作方法类似，一是开发商通过首付分期、返首付等形式减轻购房人首付压力，二是开发商通过抬高合同价格，帮助购房人获取更高额度的银行贷款。若开发商返还的资金超过首付款，或银行贷款金额超过房产原价，“负首付”便“实现”了。
- 5、郑商所公告，自2023年5月25日当晚夜盘交易时起，纯碱期货2309及2401合约的交易手续费标准调整为7元/手，日内平今仓交易手续费标准调整为7元/手。

## 重点关注

纯碱、玻璃、螺纹钢、尿素、豆粕

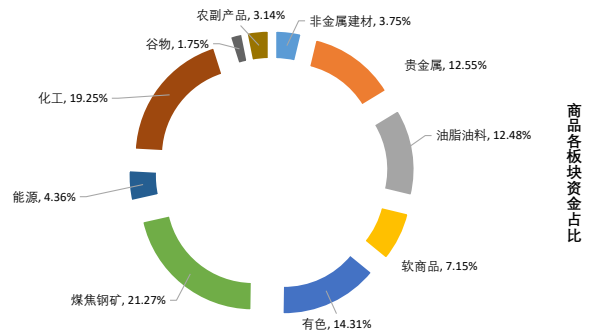
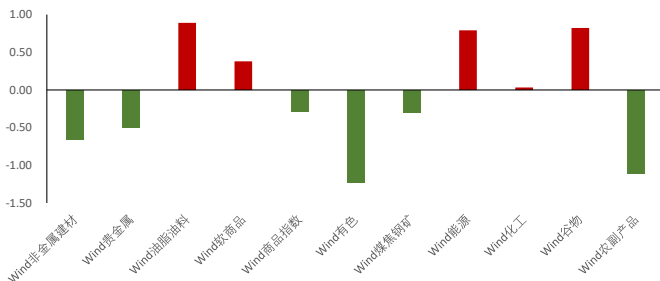
## 夜盘表现

商品期货主力合约夜盘涨跌幅

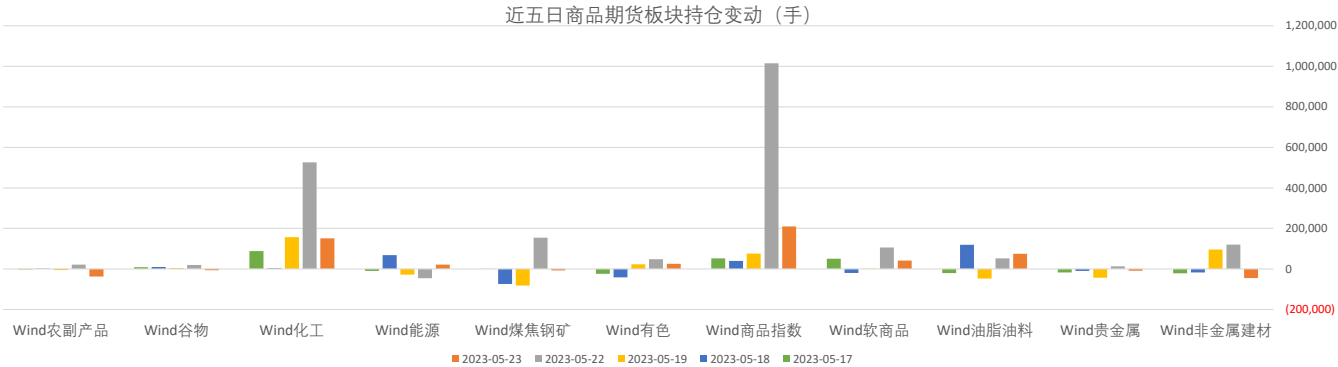


## 板块表现

板块涨跌幅 (%)



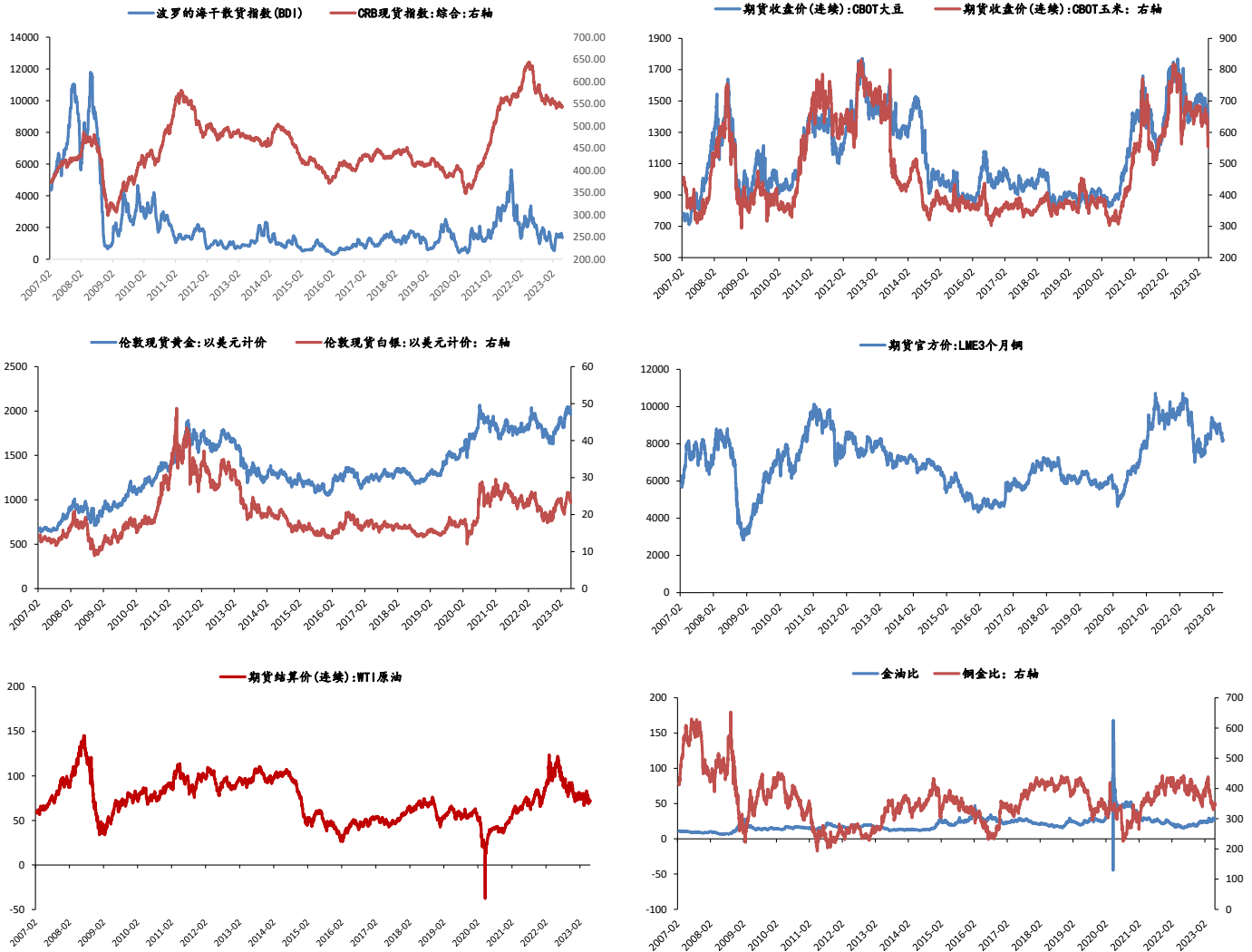
板块持仓



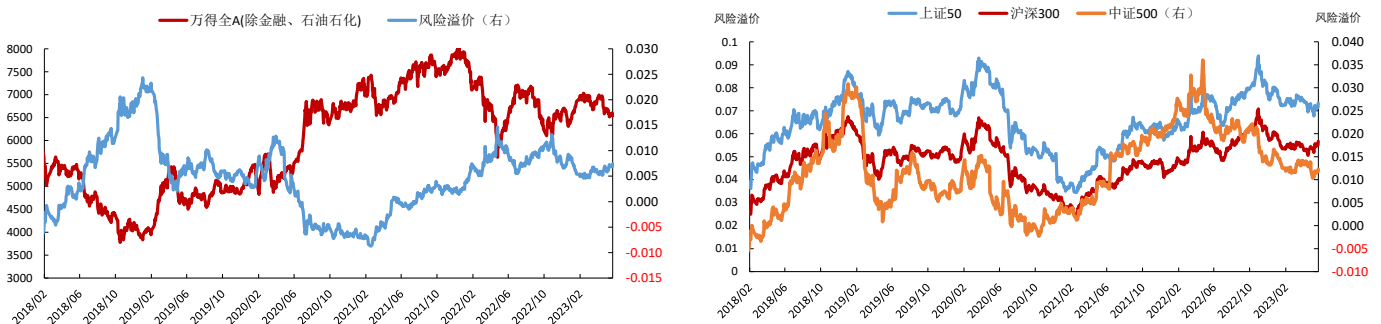
大类资产表现

类别	名称	日涨跌幅%	日内涨跌幅%	年内涨跌幅 (%)	近一年走势
权益	上证指数	-1.52	-2.32	5.08	
	上证50	-1.55	-2.25	-0.67	
	沪深300	-1.41	-2.88	1.07	
	中证500	-1.03	-3.03	3.21	
	标普500	-1.12	-0.57	7.97	
	恒生指数	-1.25	-2.33	-1.77	
	德国DAX	-0.44	1.45	16.01	
	日经225	-0.42	7.28	18.64	
固收类	英国富时100	-0.10	-1.37	4.18	
	印度SENSEX30	0.32	2.22	2.19	
	10年期国债期货	0.20	0.32	1.35	
	5年期国债期货	0.17	0.45	0.95	
	2年期国债期货	0.07	0.14	0.27	
商品类	CRB商品指数	-0.14	-2.59	-5.95	
	WTI原油	2.29	-3.95	-8.38	
	伦敦现货金	#N/A	-0.91	8.15	
	LME铜	#N/A	-5.27	-2.76	
	Wind商品指数	-0.29	-4.53	-9.80	
其他	美元指数	#N/A	1.56	-0.24	
	CBOE波动率	#N/A	9.06	-20.58	

## 主要大宗商品走势



## 股市风险偏好



### 免责声明:

本报告中的信息均来源于公开资料, 我对这些信息的准确性和完整性不作任何保证。报告中的内容和意见仅供参考, 并不构成对所述品种买卖的出价或征价。我及其雇员对使用本报告及其内容所引发的任何直接或间接损失概不负责。本报告仅向特定客户传递, 版权归冠通期货所有。未经我书面许可, 任何机构和个人均不得以任何形式翻版、复制、引用或转载。如引用、转载、刊发, 须注明出处为冠通期货股份有限公司。

冠通期货研究咨询部

王 静, 执业资格证书F0235424/Z0000771

联系方式: 010-85356618