

热点资讯

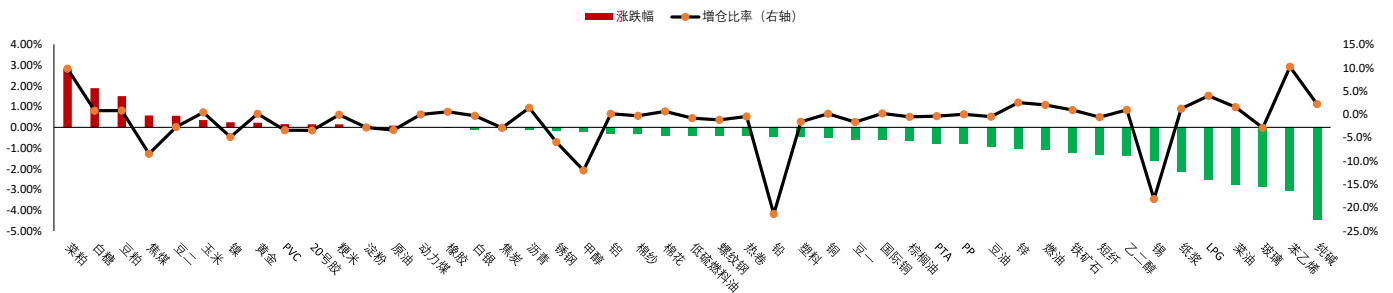
- 1、中国5月1年期贷款市场报价利率（LPR）报3.65%，上月为3.65%；5年期以上LPR报4.3%，上月为4.3%，均为连续第9个月维持不变。
- 2、央行召开2023年办公室工作电视会议强调，要加强政策发布解读和热点回应，有效引导市场预期。
- 3、5月以来，南方区域用电负荷持续走高，南方电网最高负荷今年首次突破2亿千瓦。用电高峰提前“杀到”，预计5月广东、广西、云南、贵州、海南等南方五省区用电负荷、用电量同比将实现较大增长。
- 4、商务部介绍，1-4月，我国对外投资持续增长，对外非金融类直接投资2892.9亿元人民币，同比增长26.6%。对外承包工程完成营业额2879.9亿元，同比增长10.6%；新签合同额4064.7亿元，同比增长2%。
- 5、上期所：经研究决定，自2023年5月24日交易（即5月23日晚夜盘）起，螺纹钢期货RB2405合约交易手续费调整为成交金额的万分之三，日内平今仓交易手续费调整为成交金额的万分之三。

重点关注

纯碱、玻璃、铁矿石、尿素、油脂

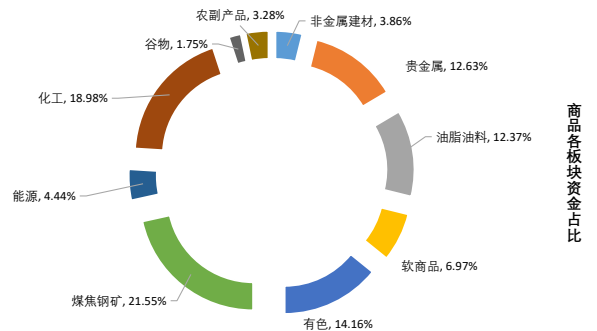
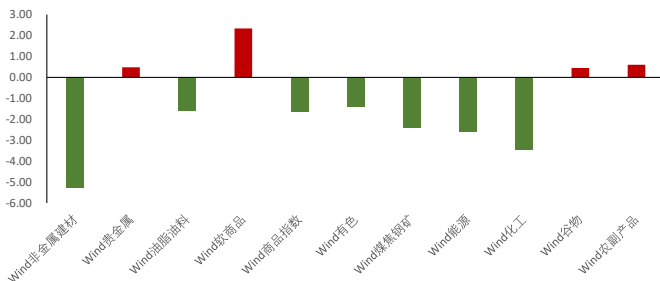
夜盘表现

商品期货主力合约夜盘涨跌幅

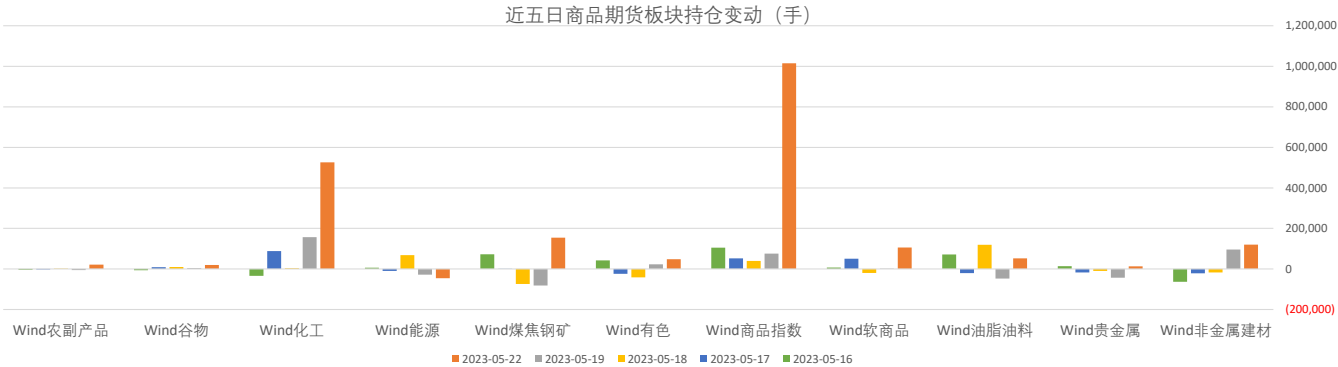


板块表现

板块涨跌幅 (%)



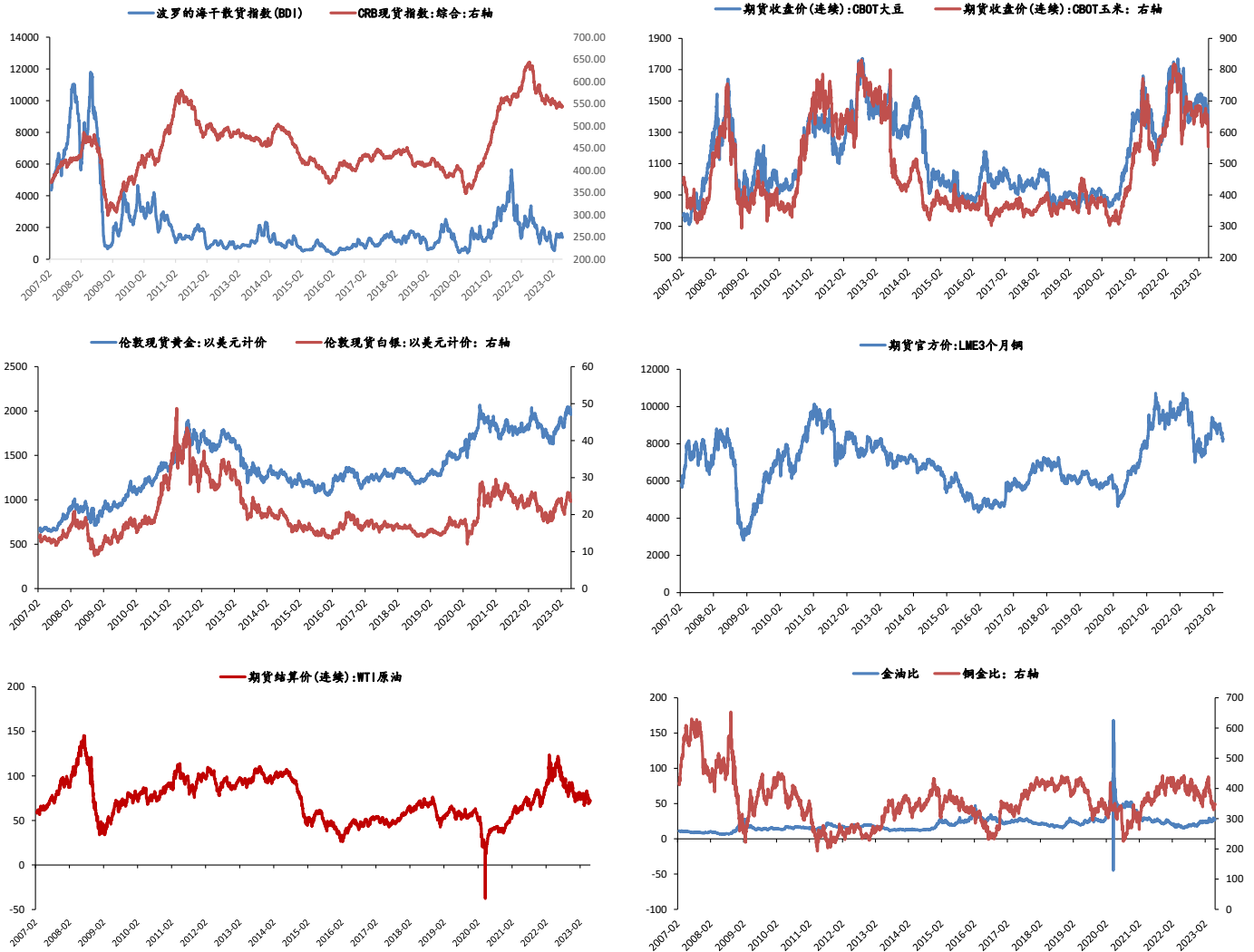
板块持仓



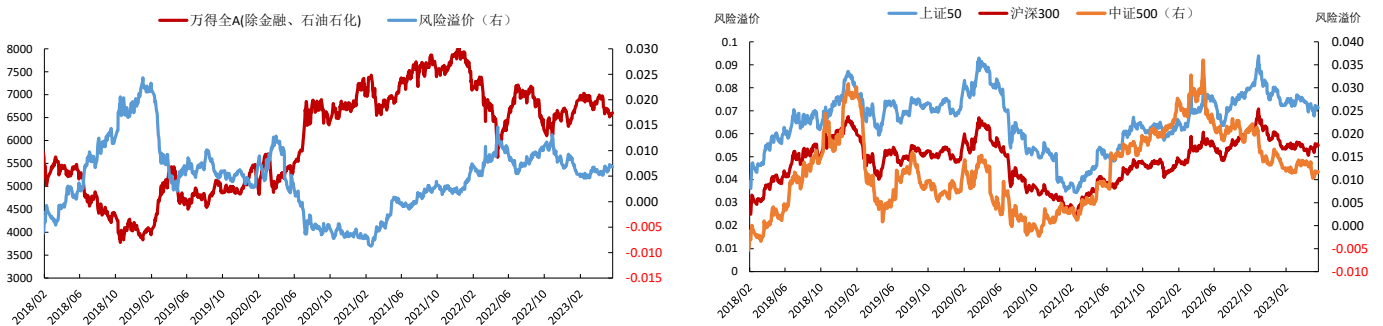
大类资产表现

类别	名称	日涨跌幅%	月内涨跌幅%	年内涨跌幅 (%)	近一年走势
权益	上证指数	0.39	-0.81	6.71	
	上证50	0.96	-0.71	0.89	
	沪深300	0.63	-1.48	2.52	
	中证500	-0.03	-2.02	4.28	
	标普500	0.02	0.56	9.20	
	恒生指数	1.17	-1.09	-0.52	
	德国DAX	-0.32	1.89	16.52	
	日经225	0.90	7.73	19.13	
固收类	英国富时100	0.18	-1.27	4.28	
	印度SENSEX30	0.87	1.89	1.86	
	10年期国债期货	0.06	0.10	1.13	
	5年期国债期货	0.11	0.28	0.77	
	2年期国债期货	0.03	0.09	0.22	
	CRB商品指数	-0.21	-2.45	-5.82	
商品类	WTI原油	0.80	-6.01	-10.34	
	伦敦现货金	#N/A	-0.42	8.70	
	LME铜	#N/A	-4.11	-1.58	
	Wind商品指数	-1.67	-4.25	-9.53	
其他	美元指数	#N/A	1.50	-0.29	
	CBOE波动率	#N/A	6.53	-22.43	

## 主要大宗商品走势



## 股市风险偏好



### 免责声明:

本报告中的信息均来源于公开资料, 我对这些信息的准确性和完整性不作任何保证。报告中的内容和意见仅供参考, 并不构成对所述品种买卖的出价或征价。我及其雇员对使用本报告及其内容所引发的任何直接或间接损失概不负责。本报告仅向特定客户传递, 版权归冠通期货所有。未经我书面许可, 任何机构和个人均不得以任何形式翻版、复制、引用或转载。如引用、转载、刊发, 须注明出处为冠通期货股份有限公司。

冠通期货研究咨询部

王 静, 执业资格证书F0235424/Z0000771

联系方式: 010-85356618