

热点资讯

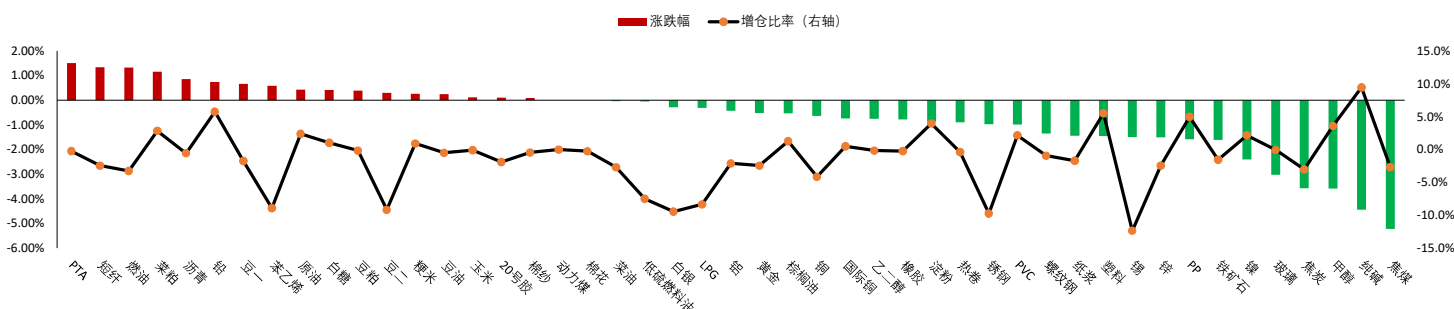
- 1、中共中央政治局常委、国务院总理李强在山东调研。他强调，要采取更有针对性措施扩内需稳外需，努力推动经济运行持续回升向好。要优化支持新能源汽车购买使用政策，加快充电桩等基础设施建设，进一步释放消费潜力。
- 2、财政部公布数据显示，1-4月累计，全国一般公共预算收入83171亿元，同比增长11.9%。其中，全国税收收入70379亿元，同比增长12.9%；非税收入12792亿元，同比增长6.8%。证券交易印花税716亿元，同比下降42.7%。
- 3、周四在岸人民币兑美元16:30收盘报7.0294，较上一交易日跌309个基点，夜盘报7.0370。人民币兑美元中间价报6.9967，调贬219个基点。交易员指出，近期公布的经济数据对汇价的影响持续，但市场缺乏一致的贬值预期。如果美元指数没有大幅走高，人民币不会出现急跌行情。
- 4、国家统计局最新数据显示，2023年4月，我国挖掘机产量19652台，同比增长36.7%，连续两个月同比增长。2023年1-4月，我国挖掘机产量94753，同比下降16.4%，降幅缩窄8.5个百分点。
- 5、EIA天然气报告显示，截至5月12日当周，美国天然气库存总量为22400亿立方英尺，较此前一周增加990亿立方英尺，较去年同期增加5210亿立方英尺，同比增幅30.3%，同时较5年均值高3400亿立方英尺，增幅17.9%。

重点关注

原油、沥青、双焦、纯碱、尿素、甲醇、铜

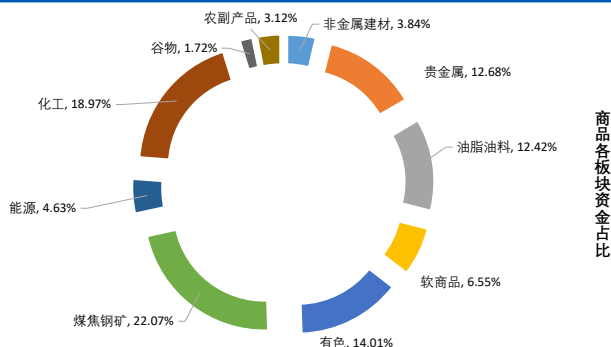
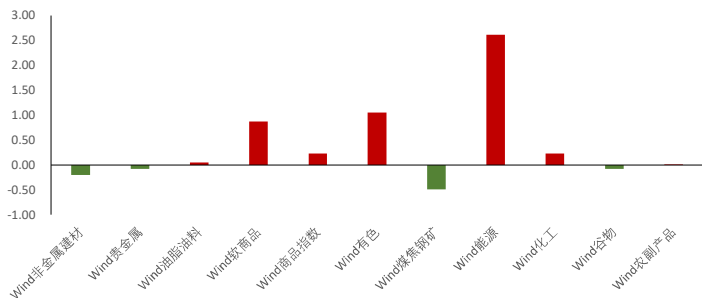
夜盘表现

商品期货主力合约夜盘涨跌幅



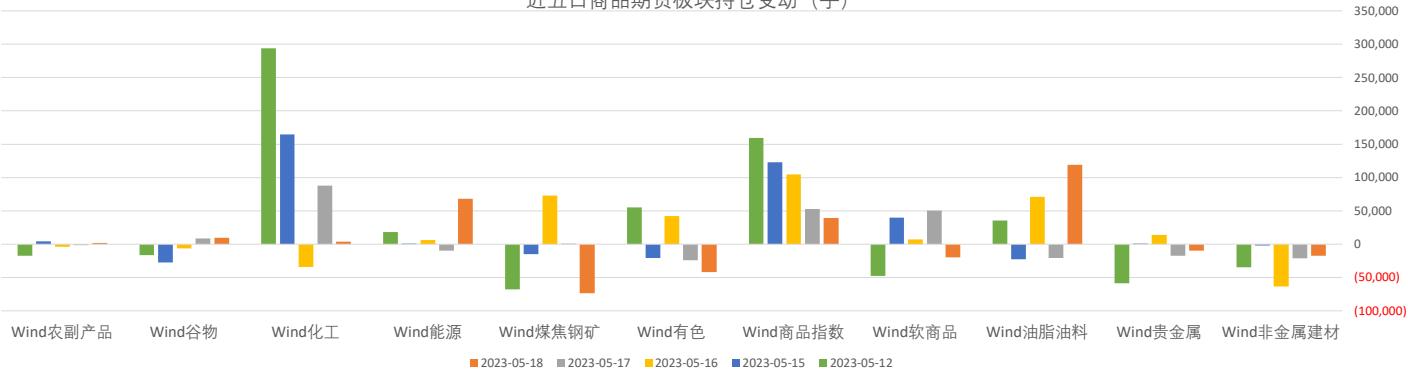
板块表现

板块涨跌幅 (%)



板块持仓

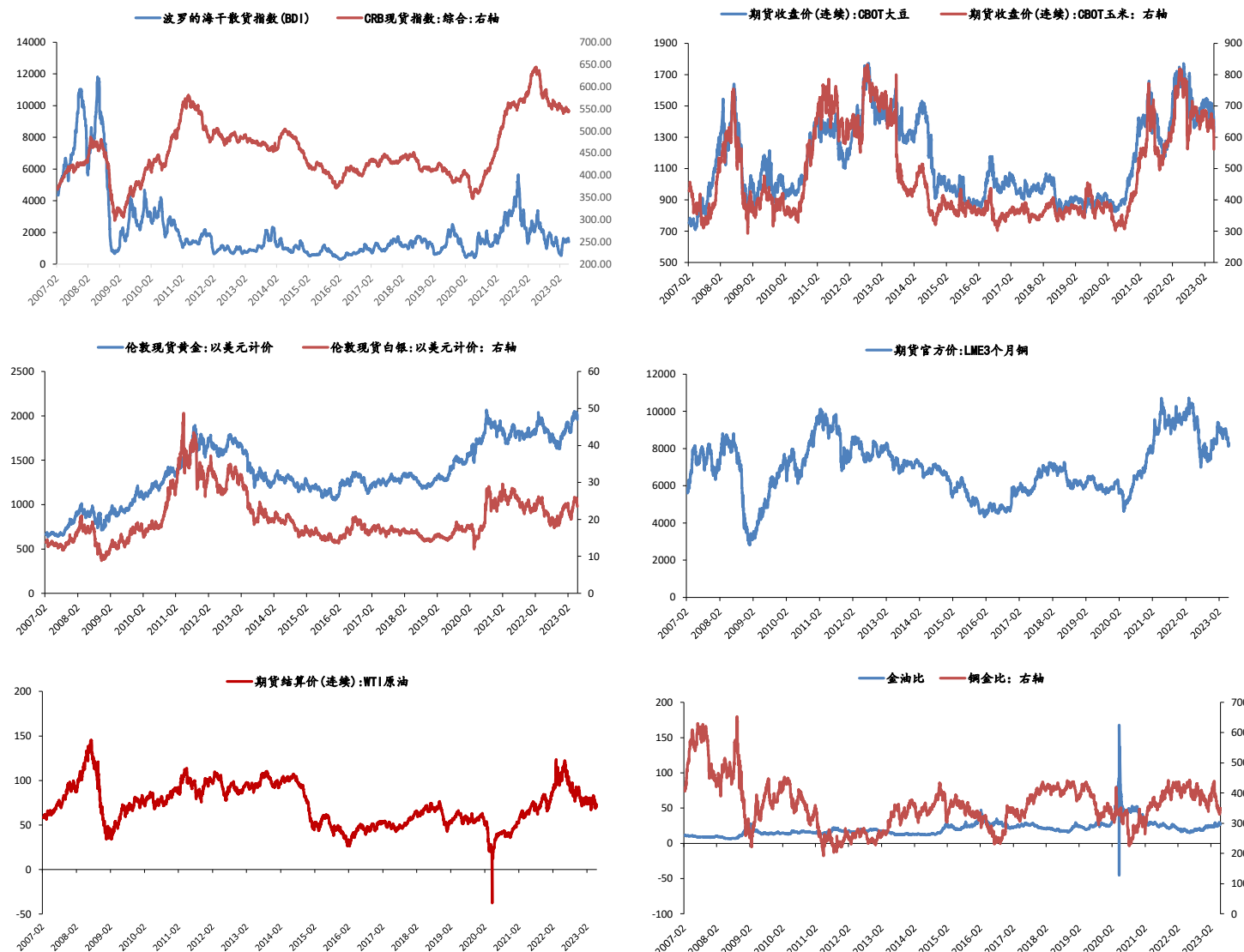
近五日商品期货板块持仓变动（手）



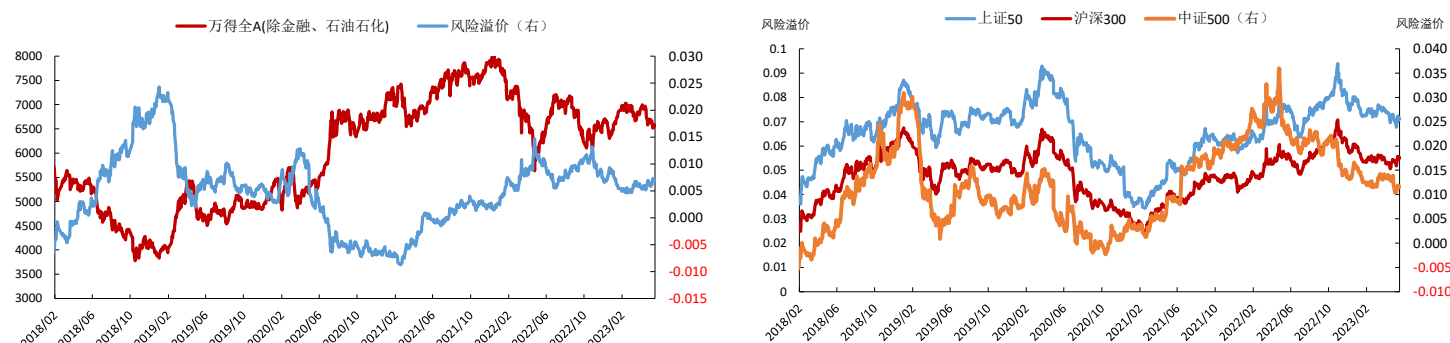
大类资产表现

| 类别 | 名称 | 日涨跌幅% | 月内涨跌幅% | 年内涨跌幅 (%) | 近一年走势 |
|-----|------------|-------|--------|-----------|-------|
| 权益 | 上证指数 | 0.40 | -0.78 | 6.74 | |
| | 上证50 | -0.19 | -1.25 | 0.34 | |
| | 沪深300 | -0.10 | -1.81 | 2.18 | |
| | 中证500 | 0.10 | -1.81 | 4.50 | |
| | 标普500 | 0.94 | 0.69 | 9.34 | |
| | 恒生指数 | 0.85 | -0.84 | -0.27 | |
| | 德国DAX | 1.33 | 1.51 | 16.09 | |
| | 日经225 | 1.60 | 5.95 | 17.17 | |
| | 英国富时100 | 0.25 | -1.63 | 3.90 | |
| 固收类 | 印度SENSEX30 | 0.19 | 1.22 | 1.19 | |
| | 10年期国债期货 | 0.00 | 0.37 | 1.40 | |
| | 5年期国债期货 | 0.01 | 0.33 | 0.82 | |
| | 2年期国债期货 | -0.01 | 0.02 | 0.15 | |
| 商品类 | CRB商品指数 | -0.24 | -2.42 | -5.79 | |
| | WTI原油 | -1.25 | -6.27 | -10.59 | |
| | 伦敦现货金 | 0.00 | -0.42 | 8.70 | |
| | LME铜 | -1.73 | -5.08 | -2.57 | |
| 其他 | Wind商品指数 | 0.23 | -1.82 | -7.24 | |
| | 美元指数 | 0.65 | 1.86 | 0.06 | |
| | CBOE波动率 | 0.00 | 6.91 | -22.15 | |

主要大宗商品走势



股市风险偏好



免责声明:

本报告中的信息均来源于公开资料, 我公司对这些信息的准确性和完整性不作任何保证。报告中的内容和意见仅供参考, 并不构成对所述品种买卖的出价或征价。我公司及其雇员对使用本报告及其内容所引发的任何直接或间接损失概不负责。本报告仅向特定客户传送, 版权归冠通期货所有。未经我公司书面许可, 任何机构和个人均不得以任何形式翻版、复制、引用或转载。如引用、转载、刊发, 须注明出处为冠通期货股份有限公司。

冠通期货研究咨询部

王 静, 执业资格证号F0235424/Z0000771

联系方式: 010-85356618