

热点资讯

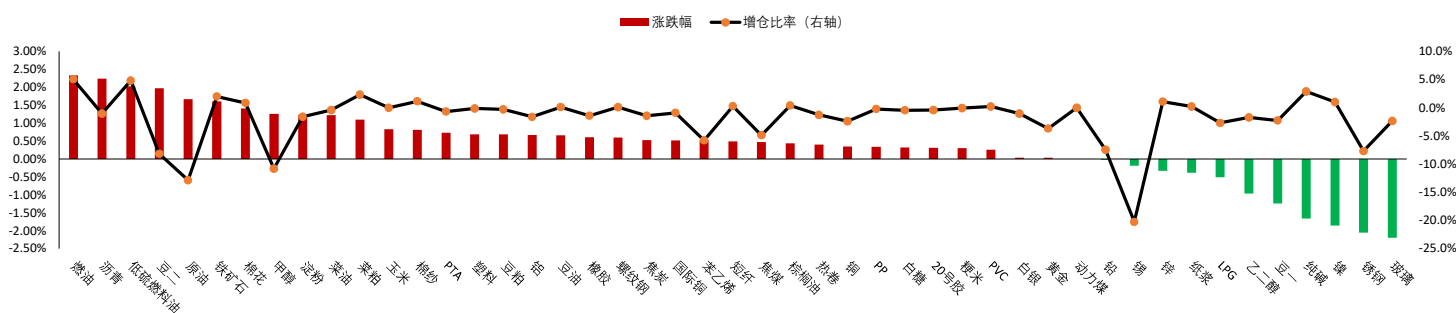
- 1、央行发布一季度货币政策执行报告指出，我国经济运行有望持续整体好转，其中二季度在低基数影响下增速可能明显回升。未来几个月受高基数等影响，CPI将低位窄幅波动；预计下半年CPI中枢可能温和抬升，年末可能回升至近年均值水平附近。当前我国经济没有出现通缩，也不存在长期通缩或通胀的基础。我国金融机构对硅谷银行风险敞口小，硅谷银行破产对我国金融市场影响可控。下阶段，稳健的货币政策要精准有力，总量适度，节奏平稳。
- 2、MLF降息预期落空！央行昨日开展1250亿元MLF操作和20亿元公开市场逆回购操作，中标利率分别持平于为2.75%、2%。至此，MLF利率已连续9个月维持不变。
- 3、国家能源局发布数据显示，4月份，全社会用电量6901亿千瓦时，同比增长8.3%。1~4月，全社会用电量累计28103亿千瓦时，同比增长4.7%。
- 4、由证监会、央行联合发布的《重要货币市场基金监管暂行规定》5月16日正式实施。《规定》对规模大于2000亿元或者投资者数量大于5000万个等条件的货币市场基金，从经营理念、投资比例、交易行为、规模控制、风险准备金计提等方面提出更为严格审慎的要求。
- 5、中国汽车工业协会发布数据显示，2023年4月，中国汽车企业出口37.6万辆，同比增长1.7倍。今年一季度，中国汽车企业出口数量达99.4万辆，已经超越日本拿下全球第一。

重点关注

铁矿石、双焦、尿素、玻璃、PTA、纯碱

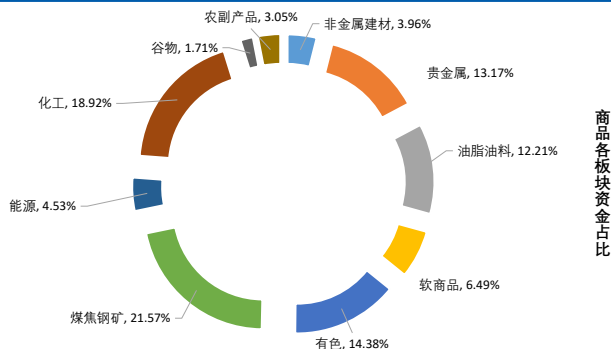
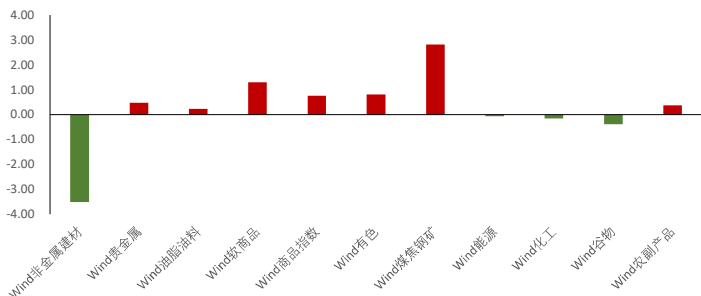
夜盘表现

商品期货主力合约夜盘涨跌幅



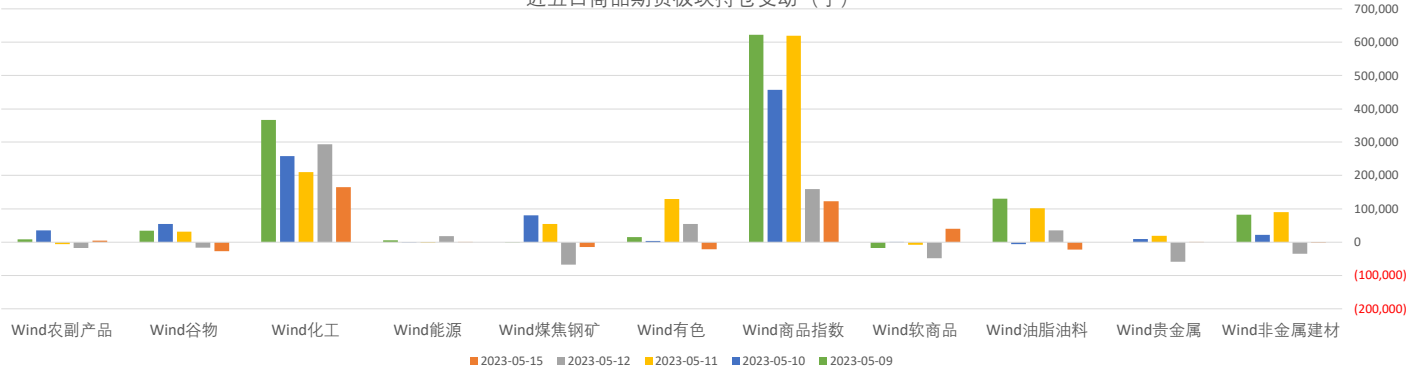
板块表现

板块涨跌幅 (%)



板块持仓

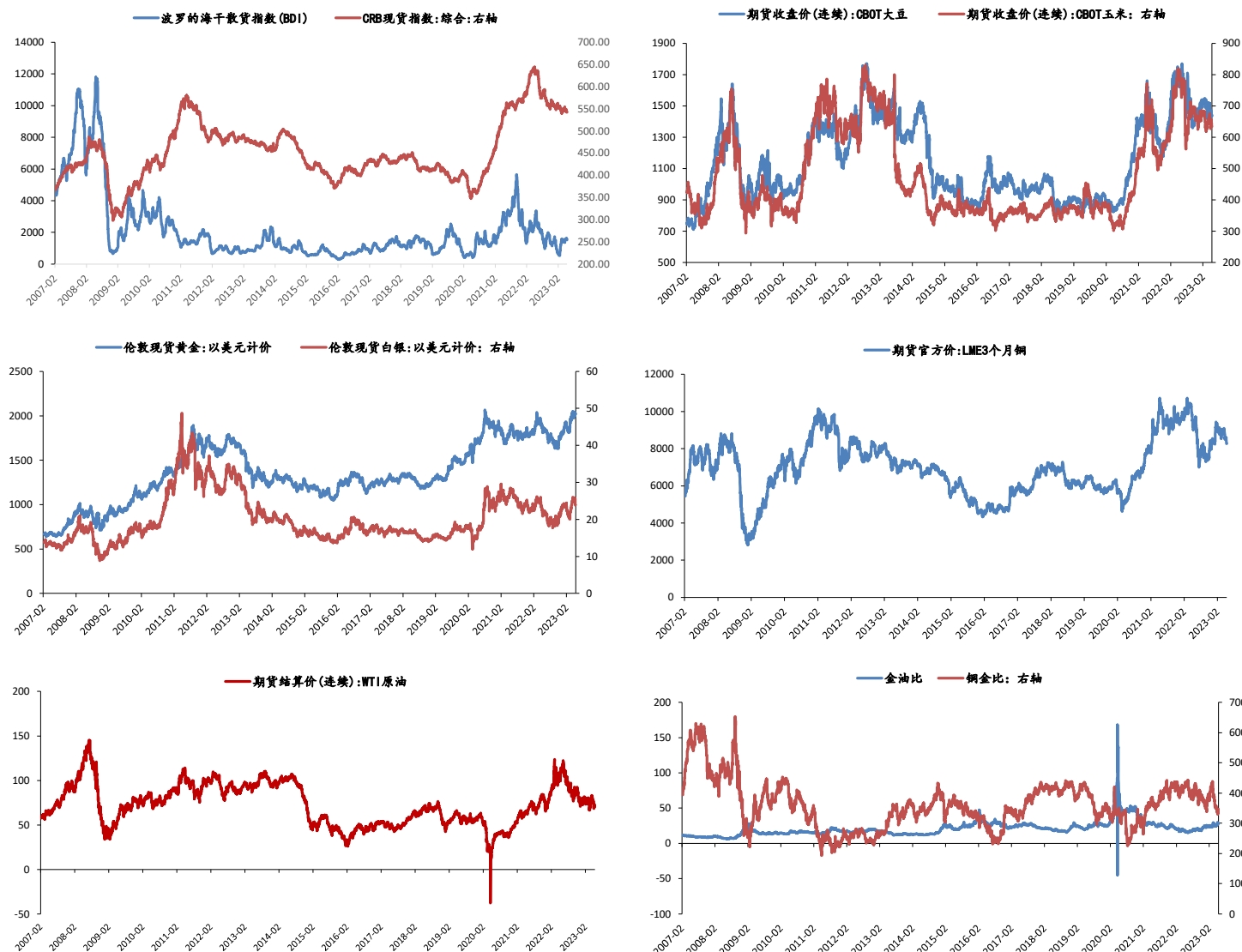
近五日商品期货板块持仓变动（手）



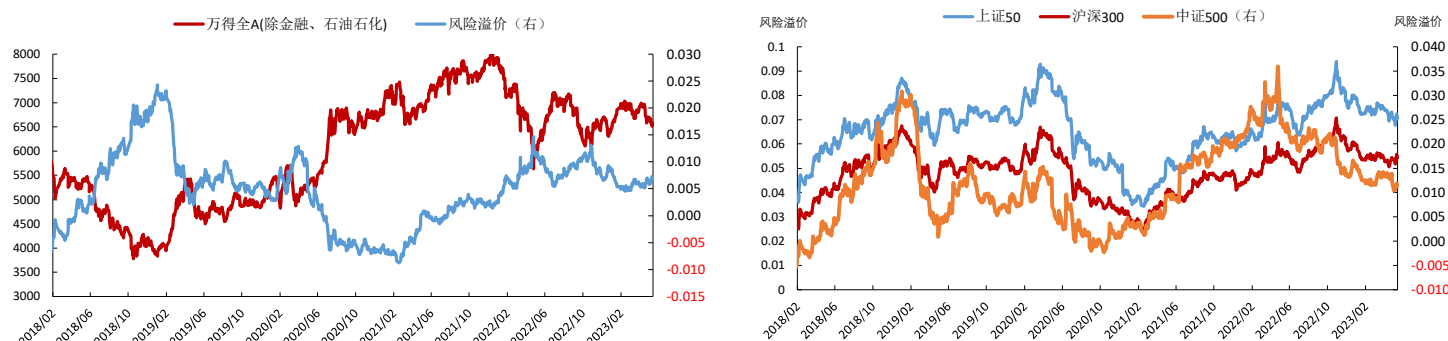
大类资产表现

类别	名称	日涨跌幅%	月内涨跌幅%	年内涨跌幅 (%)	近一年走势
权益	上证指数	1.17	-0.38	7.17	
	上证50	1.75	-0.03	1.59	
	沪深300	1.55	-0.75	3.29	
	中证500	1.11	-1.31	5.03	
	标普500	0.30	-0.80	7.73	
	恒生指数	1.75	0.38	0.96	
	德国DAX	0.02	-0.03	14.32	
	日经225	0.81	2.67	13.53	
	英国富时100	0.30	-1.18	4.37	
	印度SENSEX30	0.78	2.77	2.74	
固收类	10年期国债期货	-0.03	0.44	1.47	
	5年期国债期货	-0.05	0.36	0.86	
	2年期国债期货	-0.05	0.09	0.22	
	CRB商品指数	1.45	-2.43	-5.80	
商品类	WTI原油	1.87	-7.01	-11.30	
	伦敦现货金	0.00	1.05	10.30	
	LME铜	0.27	-3.73	-1.18	
	Wind商品指数	0.76	-2.05	-7.46	
其他	美元指数	-0.26	0.76	-1.02	
	CBOE波动率	0.00	7.92	-21.41	

主要大宗商品走势



股市风险偏好



免责声明:

本报告中的信息均来源于公开资料, 我公司对这些信息的准确性和完整性不作任何保证。报告中的内容和意见仅供参考, 并不构成对所述品种买卖的出价或征价。我公司及其雇员对使用本报告及其内容所引发的任何直接或间接损失概不负责。本报告仅向特定客户传送, 版权归冠通期货所有。未经我公司书面许可, 任何机构和个人均不得以任何形式翻版、复制、引用或转载。如引用、转载、刊发, 须注明出处为冠通期货股份有限公司。

冠通期货研究咨询部

王 静, 执业资格证号F0235424/Z0000771

联系方式: 010-85356618