

热点资讯

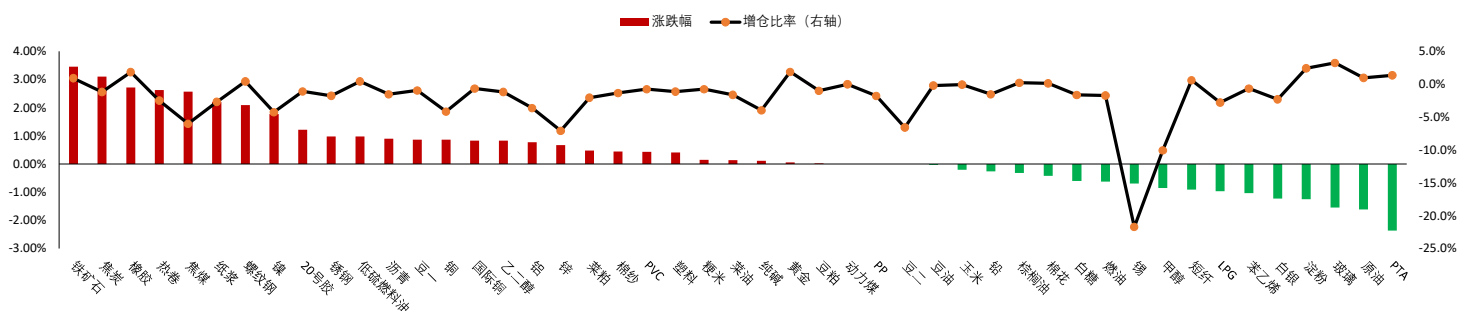
- 1、国家领导人在河北考察并主持召开深入推进京津冀协同发展座谈会。他强调，要巩固壮大实体经济根基，把集成电路、网络安全、生物医药、电力装备、安全应急装备等战略性新兴产业发展作为重中之重，着力打造世界级先进制造业集群。
- 2、国家发改委表示，继续实施积极的财政政策和稳健的货币政策，稳定汽车、住房等大宗消费，当前我国的通胀率较低，政府负债水平合理，外汇储备超过3万亿美元。
- 3、据中国证券报，4月经济运行数据发布在即。近日公布的汽车消费、新办涉税经营主体、全国新设民营企业等数据，持续传递经济回升向好信号。专家表示，需求收缩、供给冲击、预期转弱三重压力正在得到缓解，经济发展呈现回升向好态势。但当前经济发展是恢复性的，稳经济举措需持续发力，后续居民消费修复的可持续性关键在于政策支持。
- 4、国家统计局公布5月上旬流通领域重要生产资料市场价格变动情况。5月上旬与4月下旬相比，8种产品价格上涨，42种下降。其中，生猪（外三元）价格为14.4元/千克，环比下降2.0%。
- 5、证监会宣布启动科创50ETF期权上市工作。上交所指出，科创50ETF期权作为宽基类ETF期权产品，将总体沿用前期的风控措施，并根据科创板股票涨跌幅设置对科创50ETF期权涨跌幅参数适应性调整为20%，相关措施在创业板ETF期权已有实践。

重点关注

双焦、尿素、铁矿石、螺纹钢、原油、PTA

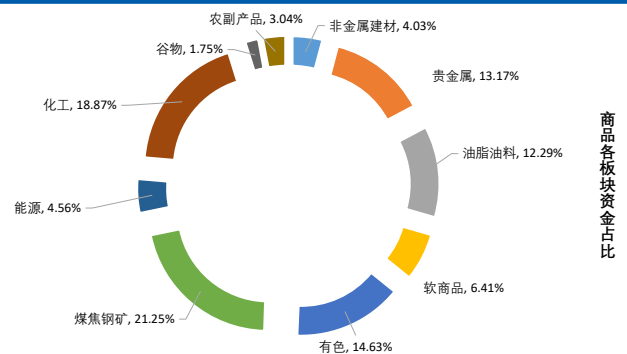
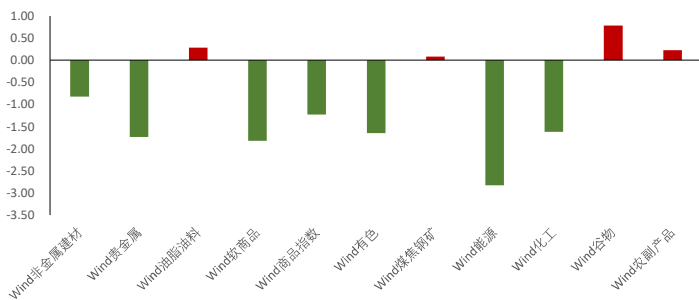
夜盘表现

商品期货主力合约夜盘涨跌幅



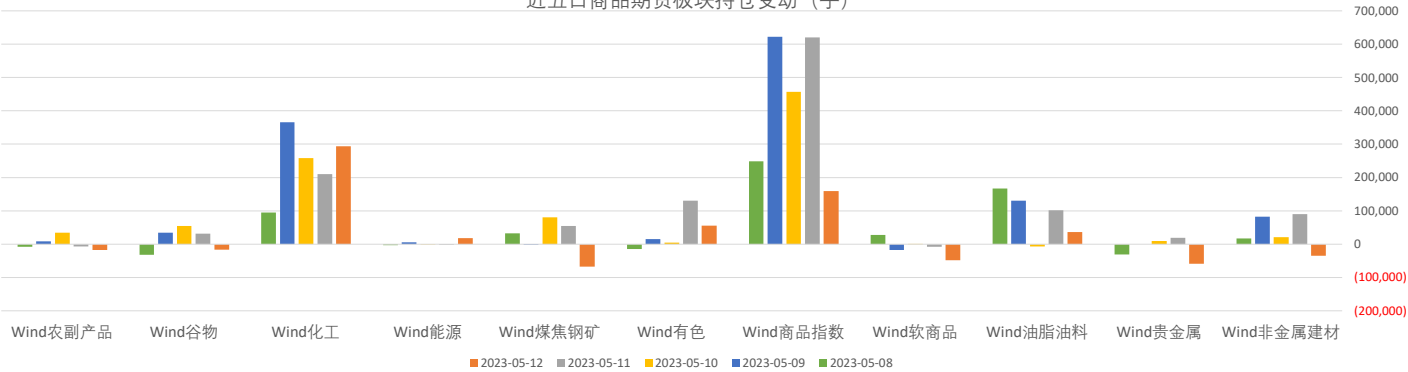
板块表现

板块涨跌幅 (%)



板块持仓

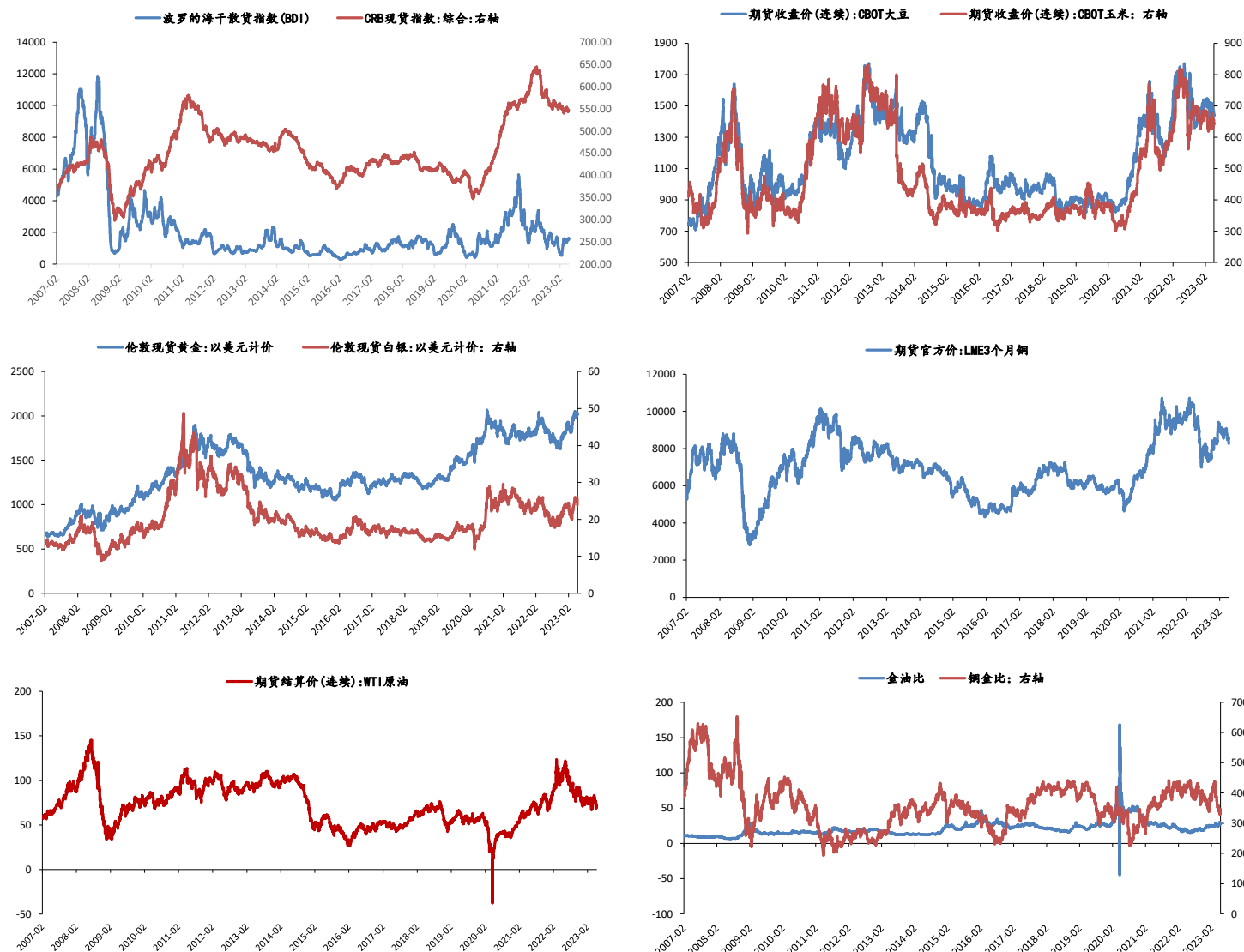
近五日商品期货板块持仓变动（手）



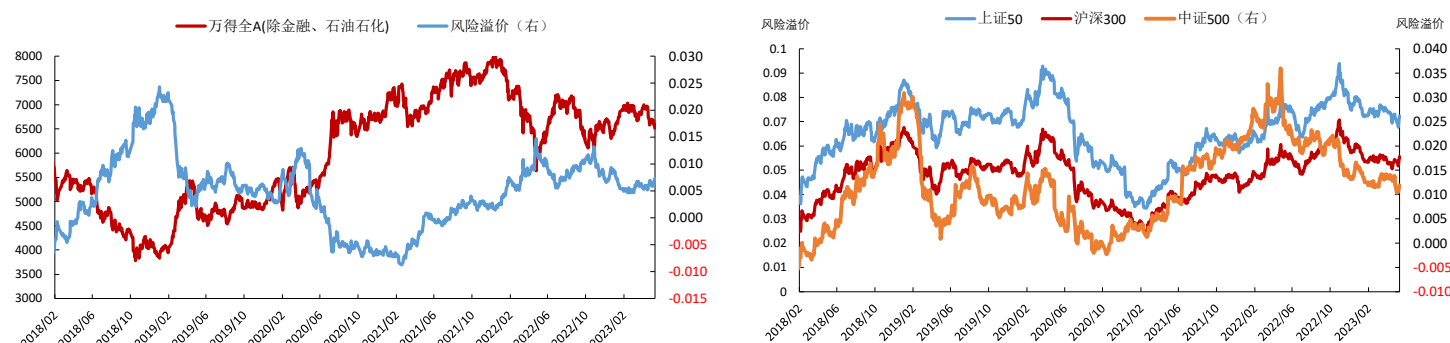
大类资产表现

类别	名称	日涨跌幅%	月内涨跌幅%	年内涨跌幅 (%)	近一年走势
权益	上证指数	-1.12	-1.53	5.93	
	上证50	-1.32	-1.75	-0.16	
	沪深300	-1.33	-2.27	1.71	
	中证500	-1.02	-2.40	3.87	
	标普500	-0.16	-1.09	7.41	
	恒生指数	-0.59	-1.34	-0.78	
	德国DAX	0.50	-0.05	14.29	
	日经225	0.90	1.84	12.62	
	英国富时100	0.31	-1.47	4.06	
固收类	印度SENSEX30	0.22	1.98	1.95	
	10年期国债期货	-0.06	0.49	1.53	
	5年期国债期货	-0.02	0.41	0.91	
	2年期国债期货	-0.01	0.16	0.29	
	CRB商品指数	-0.03	-3.82	-7.14	
商品类	WTI原油	-1.07	-8.63	-12.84	
	伦敦现货金	-0.19	1.05	10.30	
	LME铜	0.97	-4.10	-1.56	
	Wind商品指数	-1.23	-2.79	-8.15	
其他	美元指数	0.61	1.02	-0.76	
	CBOE波动率	0.59	7.92	-21.41	

主要大宗商品走势



股市风险偏好



免责声明:

本报告中的信息均来源于公开资料, 我公司对这些信息的准确性和完整性不作任何保证。报告中的内容和意见仅供参考, 并不构成对所述品种买卖的出价或征价。我公司及其雇员对使用本报告及其内容所引发的任何直接或间接损失概不负责。本报告仅向特定客户传送, 版权归冠通期货所有。未经我公司书面许可, 任何机构和个人均不得以任何形式翻版、复制、引用或转载。如引用、转载、刊发, 须注明出处为冠通期货股份有限公司。

冠通期货研究咨询部

王 静, 执业资格证号F0235424/Z0000771

联系方式: 010-85356618