

## 【冠通研究】

制作日期：2023 年 5 月 10 日

### 震荡反复，单边暂时观望

期货方面：螺纹钢主力 RB2310 合约低开后冲高回落，最终收盘于 3688 元/吨，-32 元/吨，涨跌幅-0.86%，成交量为 177.89 万手，持仓量为 205 万手，-480 手。持仓方面，今日螺纹钢 RB2310 合约前二十名多头持仓为 1203663，-3280 手；前二十名空头持仓为 1285340，-457 手，多减空减。

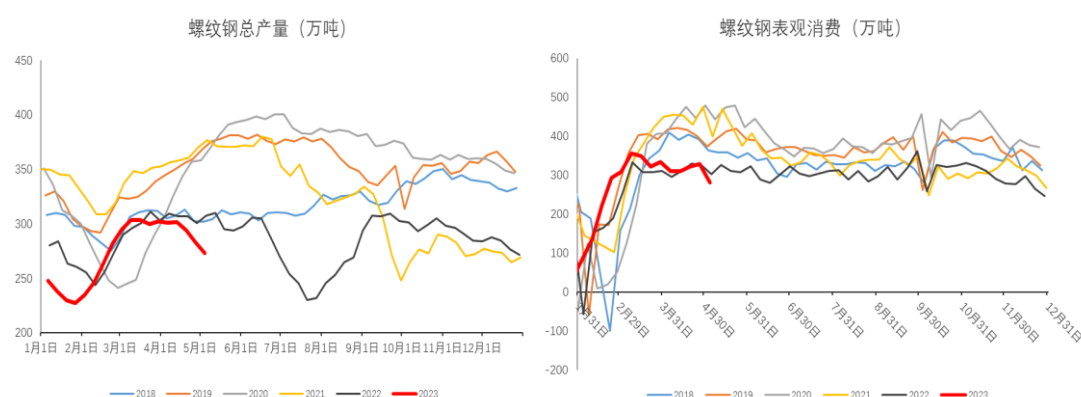


现货方面：今日国内部分地区螺纹钢小幅下跌，上海地区螺纹钢现货价格为 3770 元/吨，较上个交易日-30 元/吨。上个交易日建材成交量环比明显回落，市场交投气氛欠佳。

基差方面：主力合约上海地区螺纹钢基差为 82 元/吨，基差走弱 27 元/吨，目前基差处于历年同期中等略偏低水平。

产业方面：根据 Mysteel 数据，截止 5 月 5 日，螺纹钢周产量环比-10.51 万吨至 272.98 万吨，同比-11.23%；表观需求量环比-47.30 万吨至

282.02 万吨，同比-6.6%；库存方面，螺纹钢社库去库 10.56 万吨至 716.01 万吨，厂库累库 1.52 万吨至 269.47 万吨，库存去化放缓。



螺纹钢产量延续下滑，减量主要由短流程贡献。需求端，五一假期影响下，螺纹钢表需大幅下滑，预计本周表需会有所修复；但是考虑到地产行业新开工不佳、近期销售回落，基建需求上方空间有限，需求仍将维持疲弱态势。库存方面，上周螺纹钢虽维持去库态势，但是去化幅度大幅放缓。

螺纹钢供需两弱，供给端收缩较快，但是持续性存疑，近期高炉利润有了较好的修复，根据钢联消息，山西未来两周有 6 家钢厂复产，如果后续其他地区钢厂放缓减产力度或者逐渐开始复产，那么供给端压力可能缓解有限。需求端房地产行业的需求缺口短期难补，需求仍较为疲弱，但基建托底下，也难立即崩塌。近几日钢材虽有所反弹，但是基本面支持有限，螺纹钢价格行至低位，成本定价逻辑也逐渐走强，市场情绪释放后，短期上涨和下跌动力均减弱，或震荡反复，操作上观望为宜。关注减产落地情况和实际需求力度。

冠通期货 研究咨询部 王静

执业资格证书编号：F0235424/Z0000771

本报告发布机构

—冠通期货股份有限公司（已获中国证监会许可的期货投资咨询业务资格）

免责声明：

本报告中的信息均来源于公开资料，我公司对这些信息的准确性和完整性不作任何保证。报告中的内容和意见仅供参考，并不构成对所述品种买卖的出价或征价。我公司及其雇员对使用本报告及其内容所引发的任何直接或间接损失概不负责。本报告仅向特定客户传送，版权归冠通期货所有。未经我公司书面许可，任何机构和个人均不得以任何形式翻版、复制、引用或转载。