

热点资讯

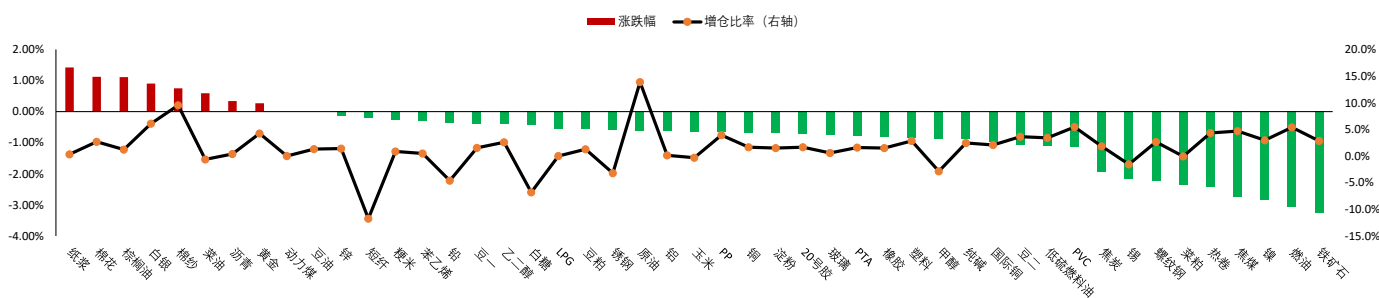
- 1、国家税务总局数据显示，今年“五一”假期，全国消费相关行业销售收入同比增长24.4%。其中，服务消费和商品消费同比分别增长28.7%和19.5%，反映居民消费意愿增强。旅游游览和娱乐服务业销售收入同比增长3.2倍。
- 2、4月财新中国制造业PMI录得49.5，低于上月0.5个百分点，时隔两个月再度收缩。受疫情期间积压的需求释放殆尽，叠加此前快速修复带来的高基数影响，4月中国制造业景气度环比收缩。
- 3、央行5月4日开展330亿元7天期逆回购操作，中标利率2.0%。Wind数据显示，当日有5620亿元逆回购到期，因此单日净回笼5290亿元。
- 4、《农村绿皮书：中国农村经济形势分析与预测（2022~2023）》预测，2023年我国第一产业增加值将超过9万亿元，增长4%；粮食总产量将突破6.9亿吨，其中玉米产量将达到2.9亿吨左右，大豆产量将超过2100万吨。

重点关注

铁矿石、燃油、镍、焦煤、热卷、菜粕、纸浆、棉花

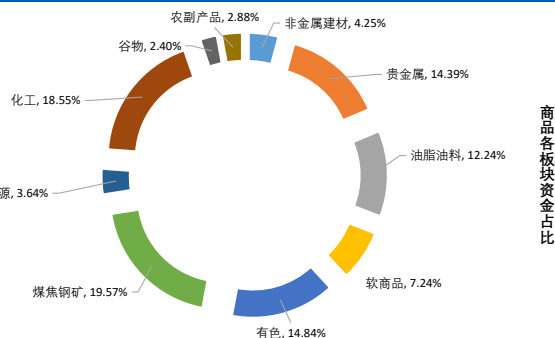
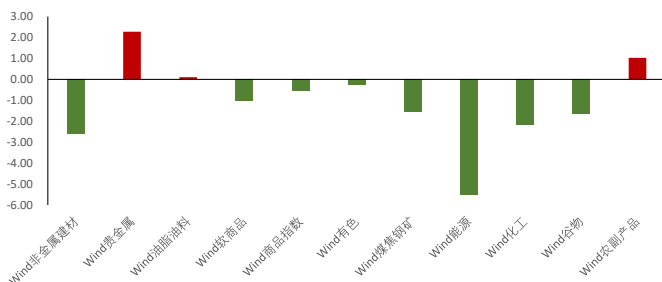
夜盘表现

商品期货主力合约夜盘涨跌幅

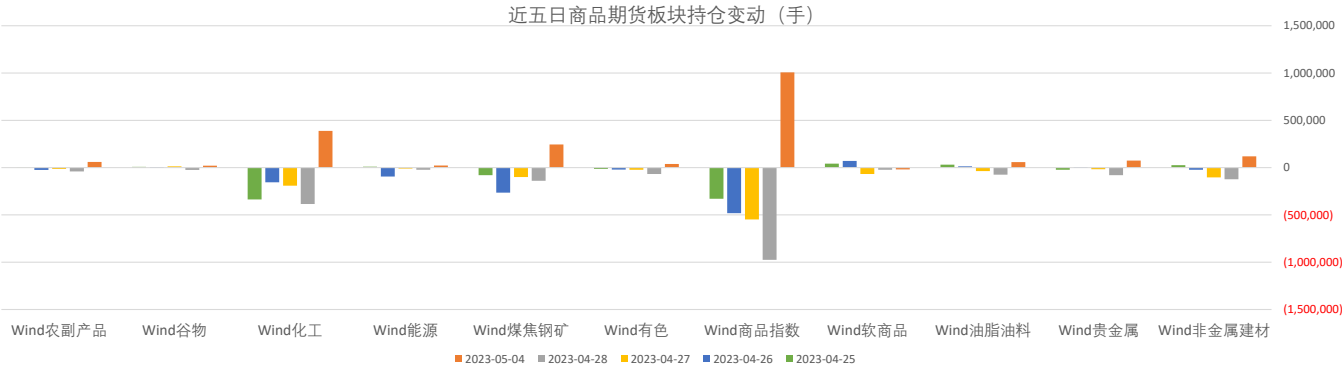


板块表现

板块涨跌幅 (%)



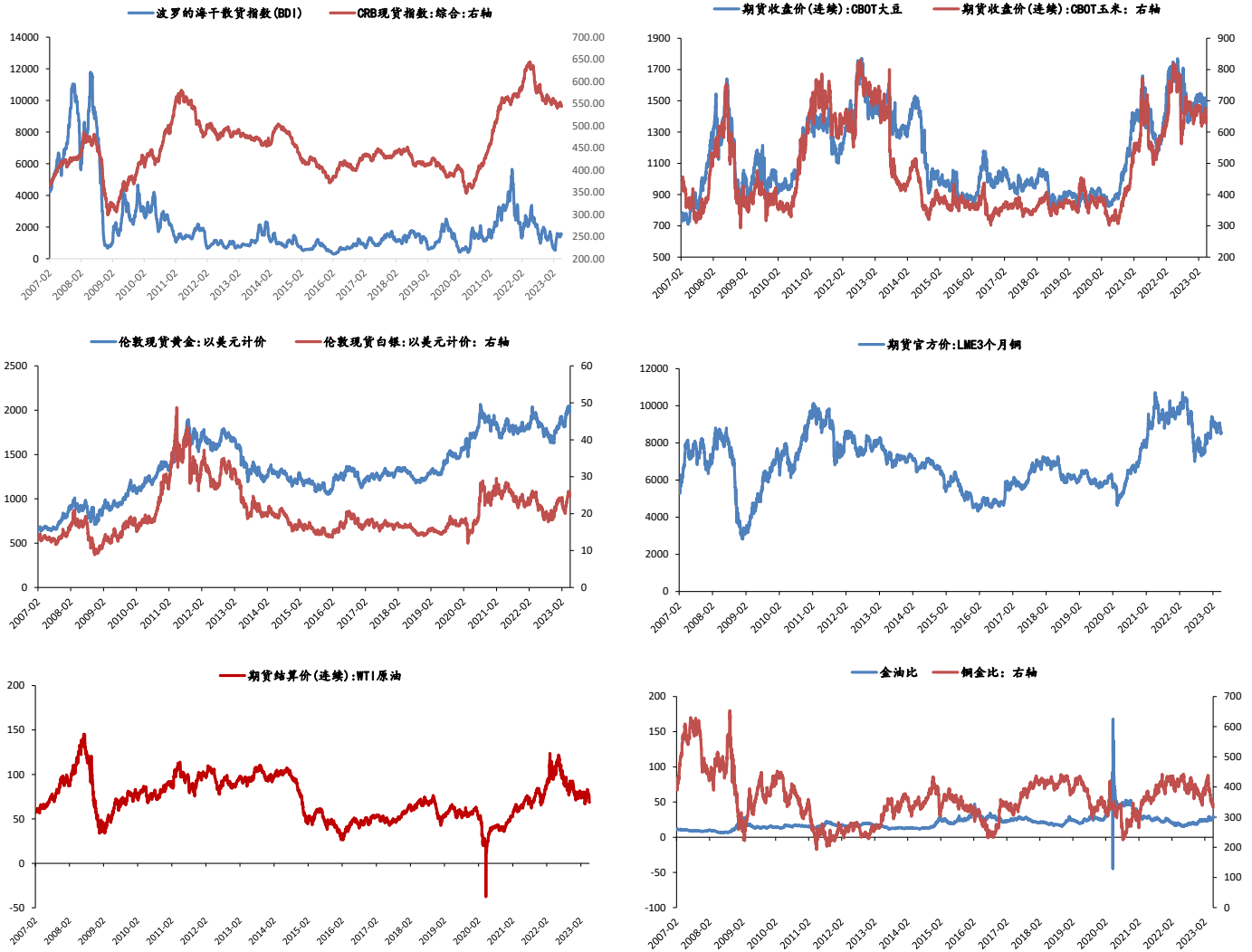
板块持仓



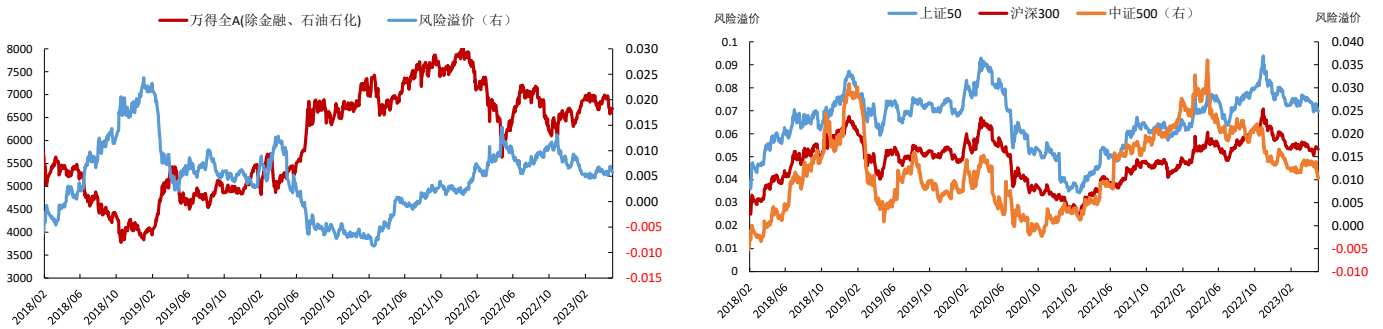
大类资产表现

类别	名称	日涨跌幅%	月内涨跌幅%	年内涨跌幅 (%)	近一年走势
权益	上证指数	0.82	0.82	8.46	
	上证50	0.56	0.56	2.18	
	沪深300	0.03	0.03	4.10	
	中证500	0.34	0.34	6.79	
	标普500	-0.72	-2.60	5.77	
	恒生指数	1.27	0.27	0.85	
	德国DAX	-0.44	-1.11	13.08	
	日经225	0.00	1.04	11.74	
固收类	英国富时100	-1.10	-2.13	3.37	
	印度SENSEX30	0.51	1.12	1.10	
	10年期国债期货	0.15	0.13	1.16	
	5年期国债期货	0.06	0.06	0.55	
	2年期国债期货	0.04	0.03	0.16	
	CRB商品指数	0.10	-4.23	-7.54	
商品类	WTI原油	0.07	-10.53	-14.66	
	伦敦现货金	0.00	2.45	11.83	
	LME铜	0.79	-0.70	1.92	
	Wind商品指数	-0.55	-0.55	-6.04	
其他	美元指数	0.16	-0.23	-1.99	
	CBOE波动率	0.00	16.22	-15.37	

主要大宗商品走势



股市风险偏好



免责声明:

本报告中的信息均来源于公开资料, 我公司对这些信息的准确性和完整性不作任何保证。报告中的内容和意见仅供参考, 并不构成对所述品种买卖的出价或征价。我公司及其雇员对使用本报告及其内容所引发的任何直接或间接损失概不负责。本报告仅向特定客户传递, 版权归冠通期货所有。未经我公司书面许可, 任何机构和个人均不得以任何形式翻版、复制、引用或转载。如引用、转载、刊发, 须注明出处为冠通期货股份有限公司。

冠通期货研究咨询部

王 静, 执业资格证书F0235424/Z0000771

联系方式: 010-85356618