

热点资讯

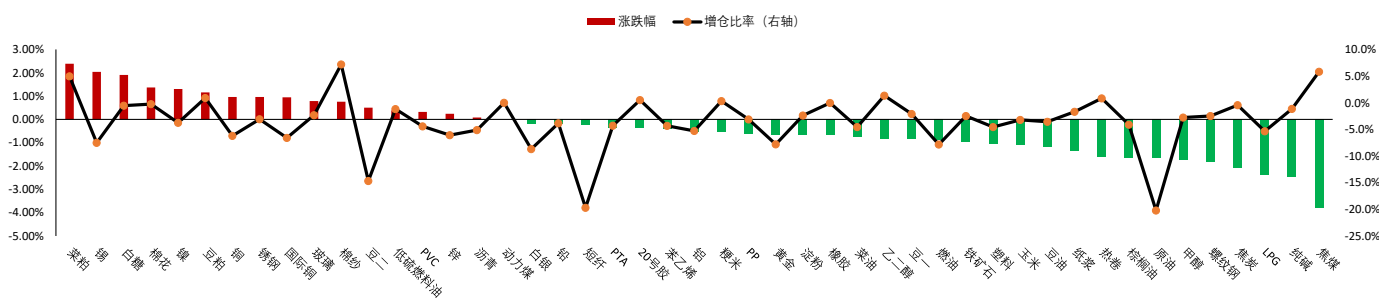
- 1、文化和旅游部公布，“五一”假期，文化和旅游行业复苏势头强劲，全国假日市场平稳有序。经文化和旅游部数据中心测算，全国国内旅游出游合计2.74亿人次，同比增长70.83%，按可比口径恢复至2019年同期的119.09%；实现国内旅游收入1480.56亿元，同比增长128.90%，按可比口径恢复至2019年同期的100.66%。
- 2、商务部公布，“五一”假期，居民出行意愿强烈，消费热情高涨，消费市场保持较快增长。据商务部商务大数据监测，全国重点零售和餐饮企业销售额同比增长18.9%。石油制品、汽车销售额同比分别增长24.4%和20.9%。金银珠宝、服装、化妆品、烟酒销售额同比分别增长22.8%、18.4%、16.5%和15.1%。通信器材销售额同比增长20.1%。家电销售额同比增长13.9%。
- 3、昨日芝加哥期货交易所（CBOT）农产品期货主力合约集体收涨，大豆期货涨0.44%报1417美分/蒲式耳；玉米期货涨1.38%报588美分/蒲式耳，小麦期货涨5.25%报641.25美分/蒲式耳。
- 4、国际铜研究组织：预计2023年世界铜矿产量将增长3%，缺口约为11.4万吨；2024年预计增长约2.5%，盈余为29.8万吨。

重点关注

菜粕、锡、白糖、焦煤、纯碱、LPG、焦炭

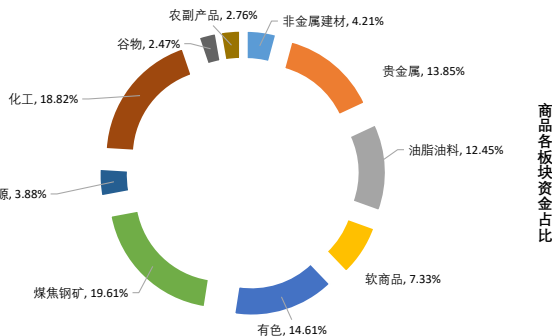
夜盘表现

商品期货主力合约夜盘涨跌幅

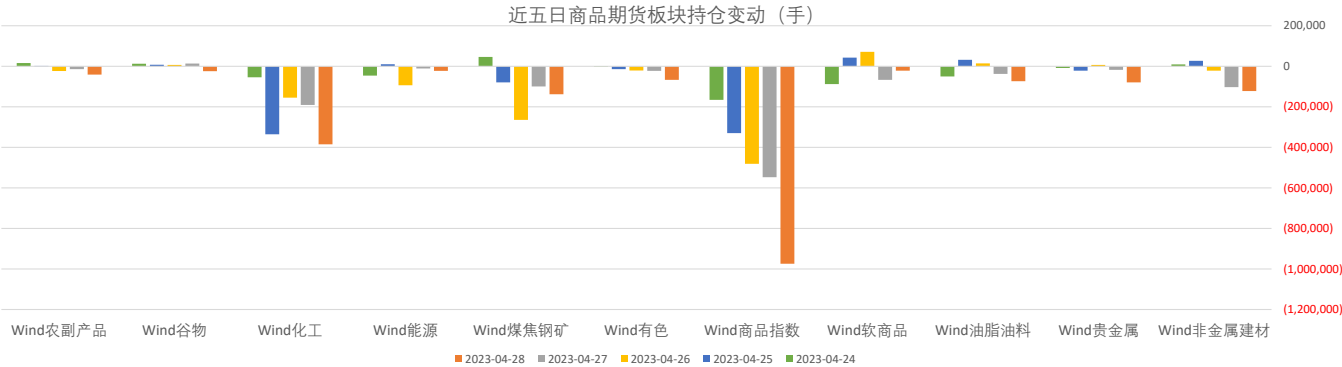


板块表现

板块涨跌幅 (%)



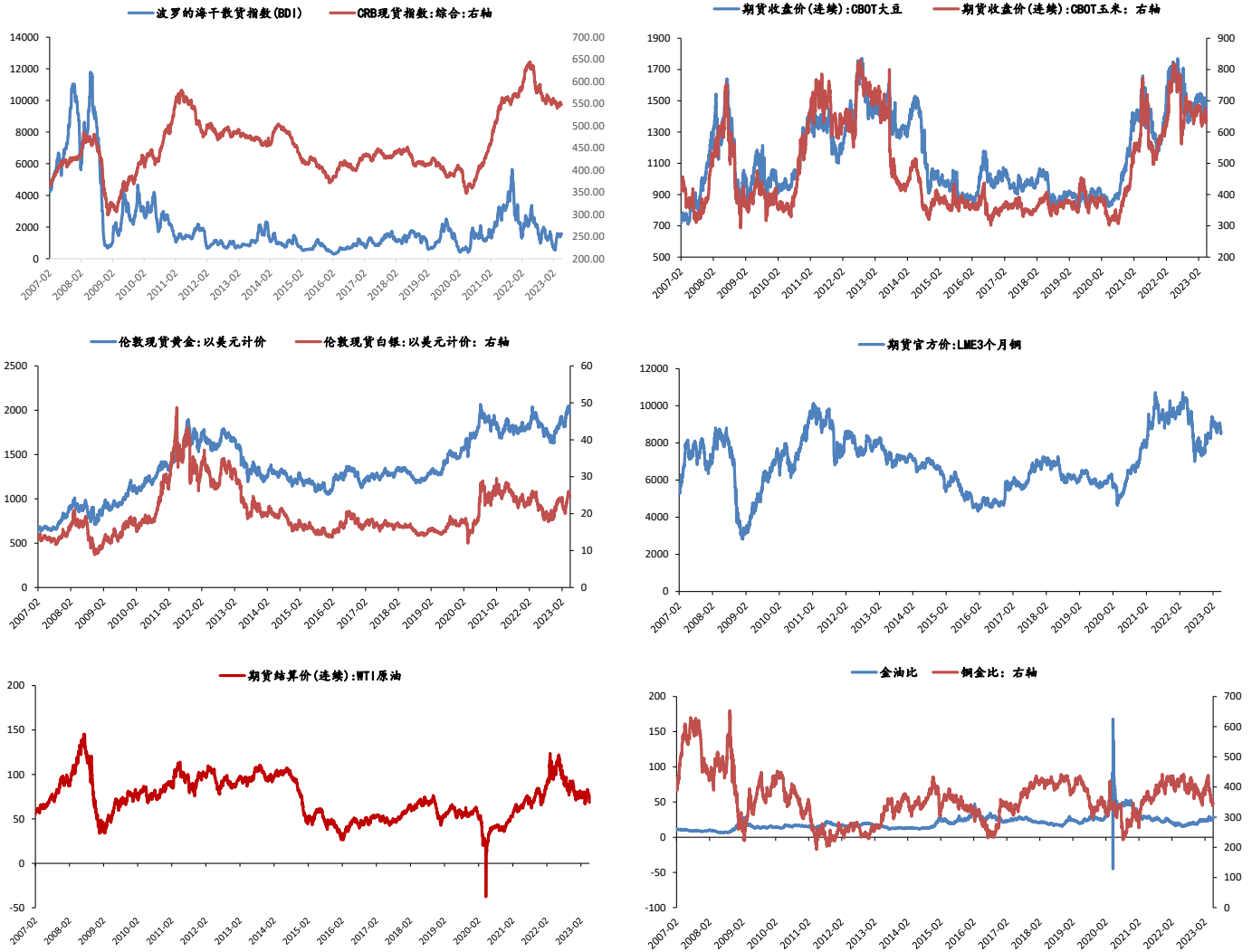
板块持仓



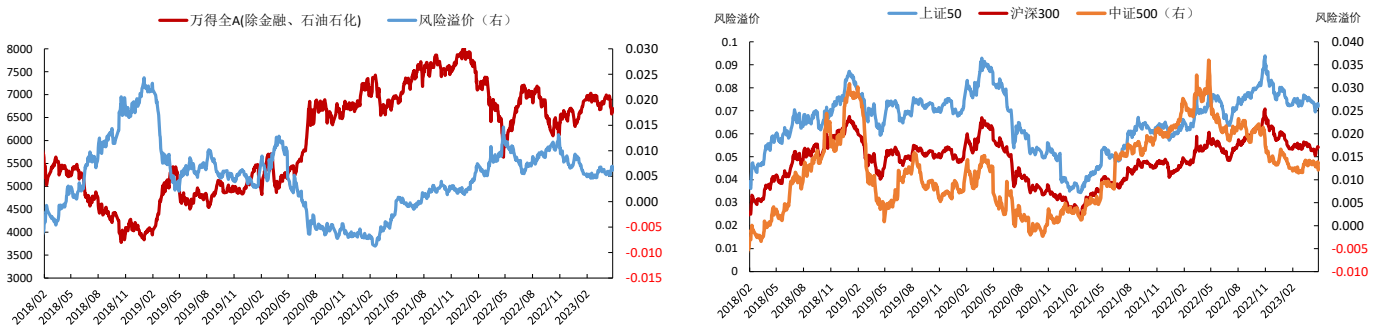
大类资产表现

类别	名称	日涨跌幅%	月内涨跌幅%	年内涨跌幅 (%)	近一年走势
权益	上证指数	1.14	0.00	7.58	
	上证50	1.03	0.00	1.61	
	沪深300	1.02	0.00	4.07	
	中证500	1.35	0.00	6.42	
	标普500	0.83	-1.89	6.54	
	恒生指数	0.27	-0.98	-0.42	
	德国DAX	0.77	-0.67	13.58	
	日经225	1.40	1.04	11.74	
	英国富时100	0.50	-1.04	4.52	
固收类	印度SENSEX30	0.41	0.59	0.56	
	10年期国债期货	-0.02		1.03	
	5年期国债期货	-0.02	0.00	0.50	
	2年期国债期货	0.00	0.00	0.13	
商品类	CRB商品指数	1.11	-4.33	-7.63	
	WTI原油	2.64	-11.18	-15.28	
	伦敦现货金	0.11	1.32	10.60	
	LME铜	0.10	-1.24	1.37	
其他	Wind商品指数	-0.41	0.00	-5.52	
	美元指数	0.18	-0.39	-2.14	
	CBOE波动率	-7.34	12.67	-17.95	

主要大宗商品走势



股市风险偏好



免责声明:

本报告中的信息均来源于公开资料, 我公司对这些信息的准确性和完整性不作任何保证。报告中的内容和意见仅供参考, 并不构成对所述品种买卖的出价或征价。我公司及其雇员对使用本报告及其内容所引发的任何直接或间接损失概不负责。本报告仅向特定客户传递, 版权归冠通期货所有。未经我公司书面许可, 任何机构和个人均不得以任何形式翻版、复制、引用或转载。如引用、转载、刊发, 须注明出处为冠通期货股份有限公司。

冠通期货研究咨询部

王 静, 执业资格编号F0235424/Z0000771

联系方式: 010-85356618