

热点资讯

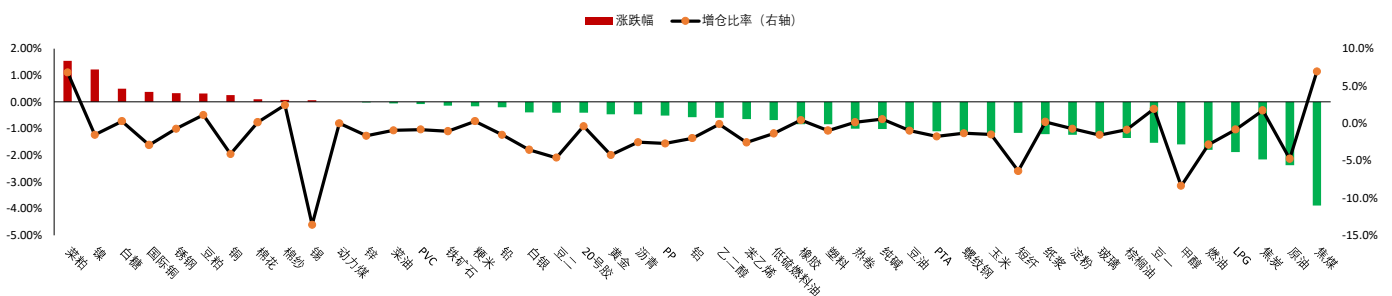
- 1、国家统计局数据显示，1—3月份，全国规模以上工业企业实现利润总额15167.4亿元，同比下降21.4%。1—3月份，规模以上工业企业中，国有控股企业实现利润总额5892.4亿元，同比下降16.9%；股份制企业实现利润总额11290.3亿元，下降20.6%。
- 2、印尼将从5月起把棕榈油国内市场义务（DMO）由每月45万吨下调至30万吨，，棕榈油出口比率从1:6收紧至1:4，但放宽一些食用油产品的比例。
- 3、美国农业部数据显示，截至4月20日当周，美国2022/2023年度大豆出口净销售为31.1万吨，市场预期介于7.5-50万吨之间；出口装船为45.4万吨。玉米出口净销售为40万吨，市场预期介于7.5-50万吨之间；其中，对中国出口净销售-6.4万吨；出口装船为107.6万吨，前一周为129.9万吨。
- 4、美国总体GDP价格指数和核心PCE指数双双走高，分别为4%和4.9%，而预期分别为3.7%和4.7%。考虑到美联储对价格压力的持续担忧，这不会带来什么安慰。机构分析指出，周五公布的PCE通胀数据或将出现意外上行，并消除下周收紧政策的任何明显障碍。
- 5、国际铅锌研究小组（ILZSG）表示，2023年全球精炼锌市场或供应短缺。2023年全球精炼锌需求量将大于供应量，预计供应缺口在4.5万吨左右。预计今年全球精炼锌需求量将增长2.1%，至1380万吨；2023年矿产锌产量预计增加3%，至1286万吨。预计2023年全球精炼铅需求量将较供应量高出2万吨。今年全球精炼铅需求将增长1.7%，至1253万吨，而全球矿产铅产量预计增加2.8%，至456万吨

重点关注

金银，豆粕，棕榈油，生猪，原油，螺纹，尿素

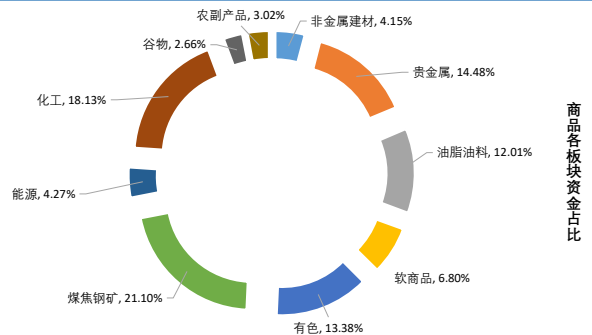
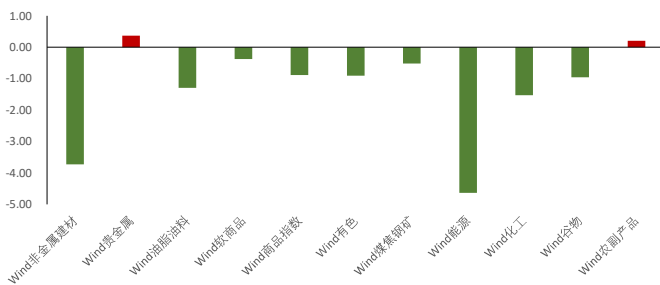
夜盘表现

商品期货主力合约夜盘涨跌幅

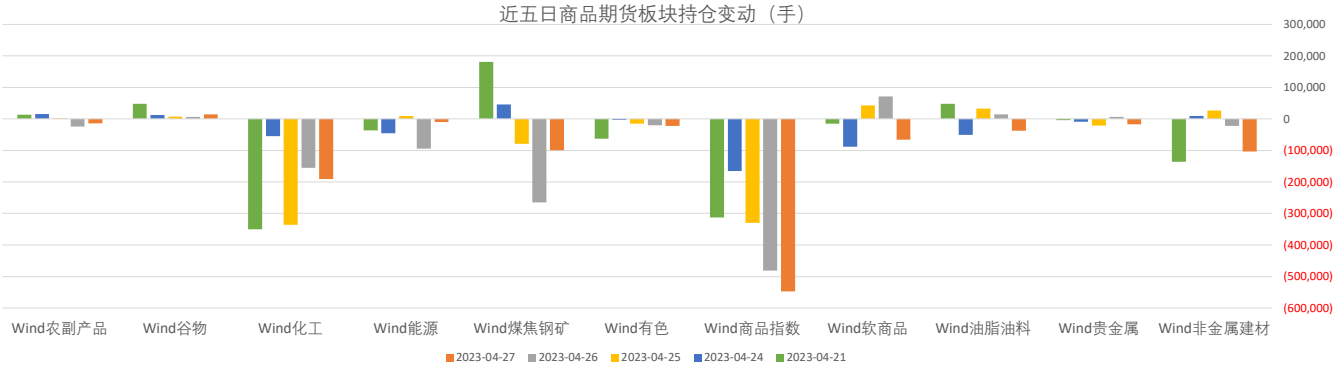


板块表现

板块涨跌幅 (%)



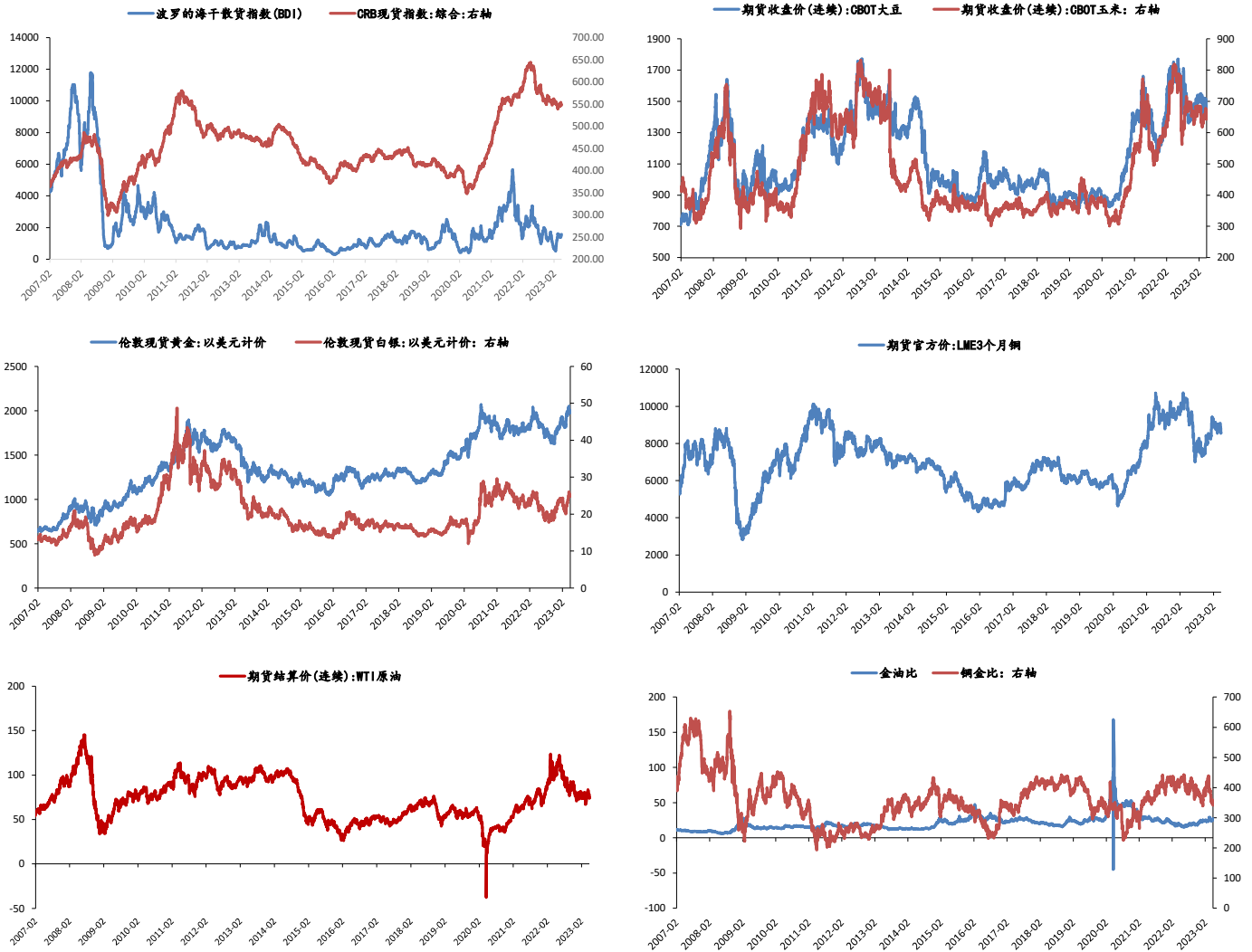
板块持仓



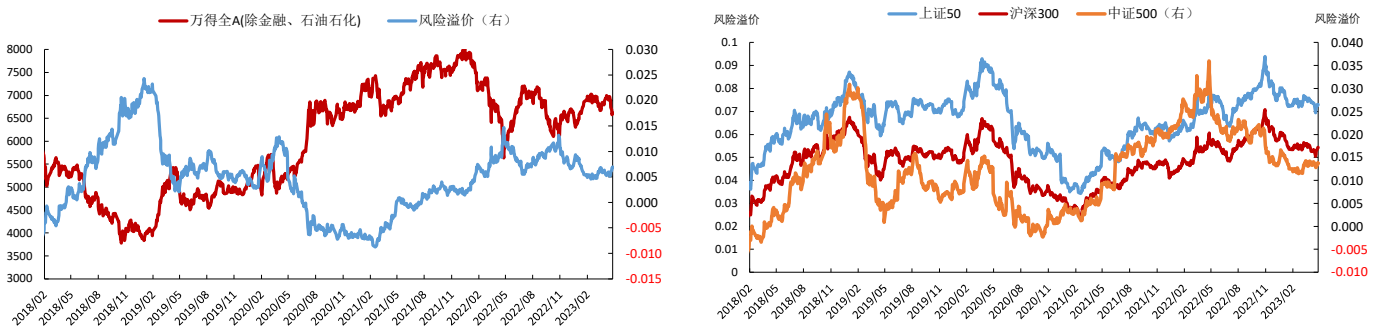
大类资产表现

类别	名称	日涨跌幅%	月内涨跌幅%	年内涨跌幅 (%)	近一年走势
权益	上证指数	0.67	0.40	6.36	
	上证50	1.24	-0.43	0.58	
	沪深300	0.74	-1.54	3.02	
	中证500	0.26	-2.87	5.00	
	标普500	1.96	0.63	7.71	
	恒生指数	0.42	-2.74	0.30	
	德国DAX	0.03	1.10	13.48	
	日经225	0.15	1.48	9.06	
固收类	英国富时100	-0.27	2.62	5.10	
	印度SENSEX30	0.61	2.76	-0.44	
	10年期国债期货	0.24	0.84	1.07	
	5年期国债期货	0.14	0.44	0.52	
	2年期国债期货	0.05	0.11	0.12	
商品类	CRB商品指数	0.11	-0.94	-4.51	
	WTI原油	0.79	-1.02	-6.90	
	伦敦现货金	#N/A	1.02	9.10	
	LME铜	#N/A	-5.16	1.85	
	Wind商品指数	-0.89	-3.31	-5.13	
其他	美元指数	0.04	-1.09	-1.94	
	CBOE波动率	#N/A	0.75	-13.06	

主要大宗商品走势



股市风险偏好



免责声明:

本报告中的信息均来源于公开资料, 我公司对这些信息的准确性和完整性不作任何保证。报告中的内容和意见仅供参考, 并不构成对所述品种买卖的出价或征价。我公司及其雇员对使用本报告及其内容所引发的任何直接或间接损失概不负责。本报告仅向特定客户传递, 版权归冠通期货所有。未经我公司书面许可, 任何机构和个人均不得以任何形式翻版、复制、引用或转载。如引用、转载、刊发, 须注明出处为冠通期货股份有限公司。

冠通期货研究咨询部

王 静, 执业资格证书F0235424/Z0000771

联系方式: 010-85356618