

热点资讯

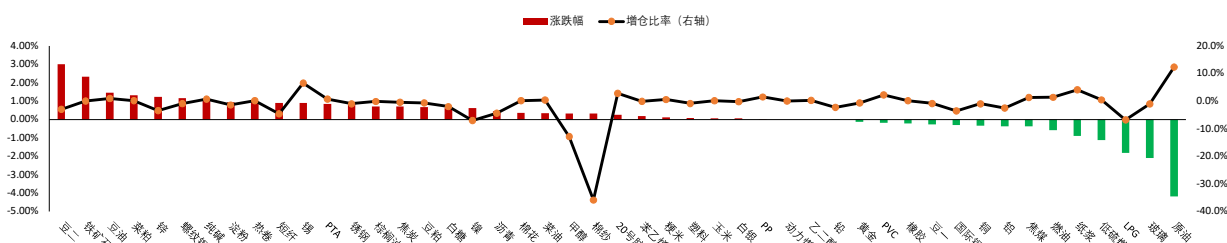
- 1、据Mysteel, 4月26日上午, 新抚钢、鞍钢、本钢北营公司、凌钢、通钢等五家东北地区建筑钢材生产企业召开市场协同会议, 会议决定, 与经销商结算价格螺纹钢不低于3700元/吨; 5月份各钢厂通过检修、减产(品种调剂)、资源分流等方式减少本地投放, 特别是减少对沈阳区域的投放, 共同维护本地市场价格。
- 2、据SMM调研, 4月26日, SMM统计的高炉开工率为93.31%, 环比上期下降1.94%。高炉产能利用率为94.76%, 环比上期下降1.65%。样本钢厂日均铁水产量为226.71万吨, 环比上期下降3.95万吨。
- 3、三家期交所优化夜盘品种交易机制。其中, 大商所、上期所及上期能源将于5月26日(即5月25日晚连续交易)起, 增加连续交易品种的日盘集合竞价, 并允许夜盘交易阶段未成交的申报单进行撤单。郑商所则增加夜盘品种日盘前撤单功能。
- 4、巴西农业部下属的国家商品供应公司CONAB预估, 2023/24榨季糖产量预计为3877.2万吨, 上一次调查预估2022/23榨季糖产量为3703.62万吨。2023/24榨季甘蔗产量预计为6.371亿吨, 上一次调查预估2022/23榨季甘蔗产量为6.101亿吨。
- 5、EIA公布数据显示, 截至4月21日当周, 美国战略石油储备(SPR)库存减少102.1万桶至3.669亿桶, 降幅0.28%。除却战略储备的商业原油库存减少505.4万桶至4.61亿桶, 降幅1.08%, 为2023年2月3日当周以来最低。

重点关注

金银, 豆粕, 棉花, 生猪, 原油, 铁矿, 尿素

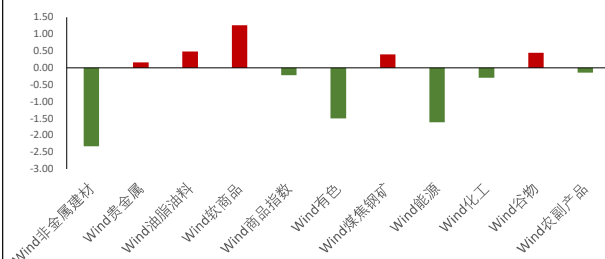
夜盘表现

商品期货主力合约夜盘涨跌幅

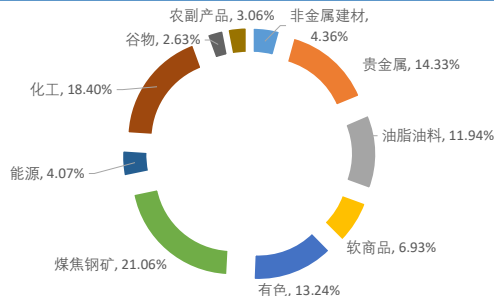


板块表现

板块涨跌幅 (%)

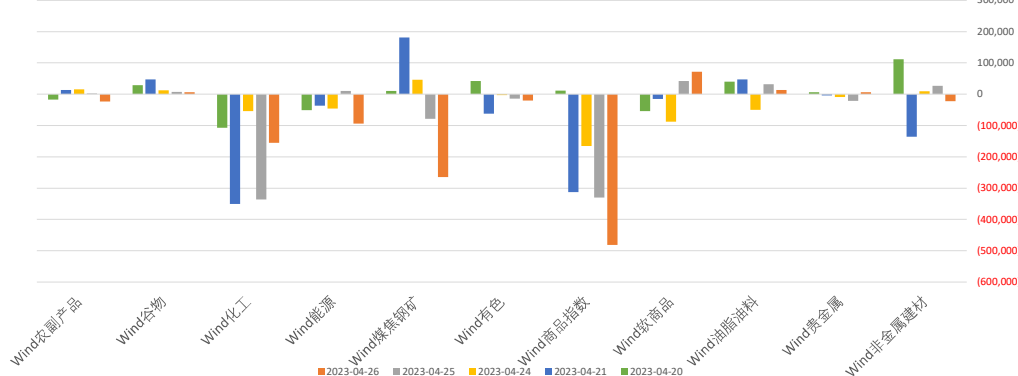


商品各板块资金占比



板块持仓

近五日商品期货板块持仓变动(手)

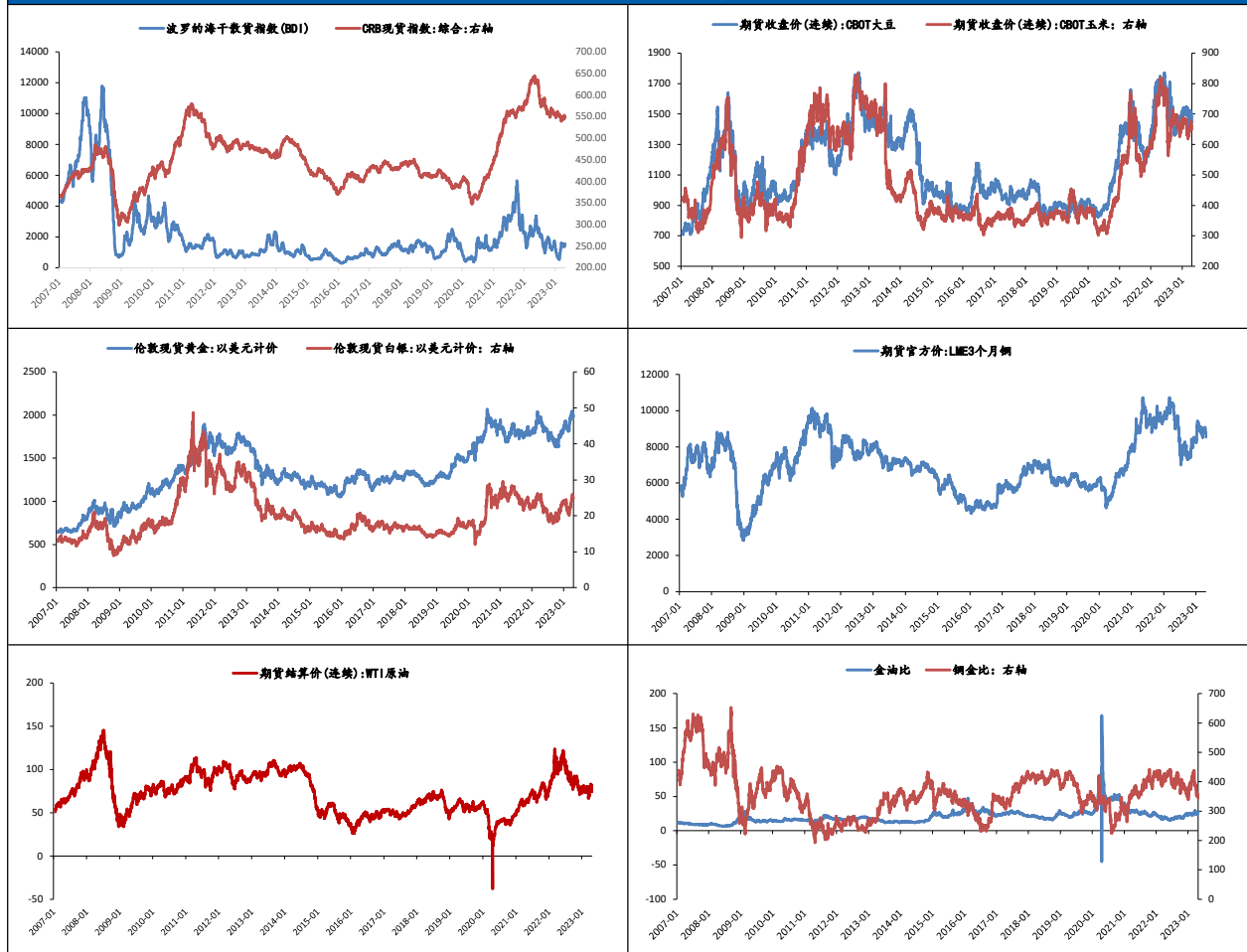


大类资产表现

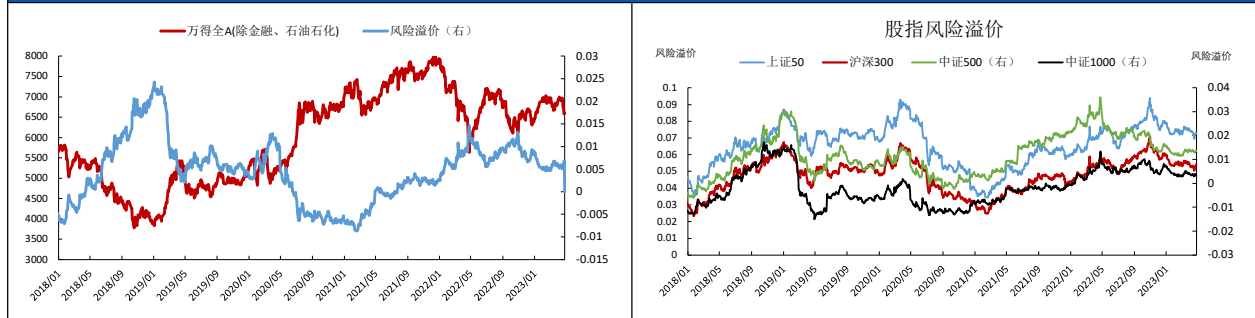
类别	名称	日涨跌幅%	月内涨跌幅%	年内涨跌幅 (%)	近一年走势
	上证指数	-0.02	-0.27	5.66	
	上证50	-0.05	-1.65	-0.66	
	沪深300	-0.09	-2.26	2.26	

权益	中证500		0.39	-3.12	4.74	
	标普500		-0.38	-1.30	5.64	
	恒生指数		0.71	-3.15	-0.12	
	德国DAX		-0.48	1.07	13.45	
	日经225		-0.71	1.34	8.90	
	英国富时100		-0.49	2.89	5.38	
	印度SENSEX30		0.09	2.13	-1.05	
固收类	10年期国债期货		0.14	0.63	0.86	
	5年期国债期货		0.10	0.31	0.40	
	2年期国债期货		0.03	0.05	0.07	
商品类	CRB商品指数		0.00	0.39	-3.23	
	WTI原油		-3.44	-1.64	-7.48	
	伦敦现货黄金		0.00	1.44	9.55	
	LME铜		0.00	-5.17	1.84	
	Wind商品指数		-0.22	-2.45	-4.28	
其他	美元指数		-0.40	-1.12	-1.98	
	CBOE波动率		0.00	0.32	-13.43	

主要大宗商品走势



股市风险偏好



免责声明：
本报告中的信息均来源于公开资料，我公司对这些信息的准确性和完整性不作任何保证。报告中的内容和意见仅供参考，并不构成对所述品种买卖的出价或征价。我公司及其雇员对使用本报告及其内容所引

发的任何直接或间接损失概不负责。本报告仅向特定客户传送，版权归冠通期货所有。未经我公司书面许可，任何机构和个人不得以任何形式翻版、复制、引用或转载。如引用、转载、刊发，须注明出处为冠通期货股份有限公司。

冠通期货研究咨询部

王 静，执业资格证号F0235424/Z0000771

电 话：010-59256640