

热点资讯

1、据中国黄金协会统计，一季度，国内原料黄金产量为84.972吨，同比增长1.88%；进口原料产金29.901吨，同比增长24.41%。黄金消费量291.58吨，同比增长12.03%。

2、巴西全国谷物出口商协会（Anec）报告显示，预计巴西4月大豆出口量为1471万吨，低于此前预测的1515万吨；豆粕出口量为190万吨，低于此前预测的204万吨；玉米出口量为166552吨，低于此前预测的186552吨。小麦出口量为212556吨，高于此前预测的207600吨。

3、我国全面实现不动产统一登记，涵盖所有不动产物权的不动产统一登记制度全面建立。这意味着房地产税征收前提条件进一步完善，引发市场对房地产税开征猜想。分析指出，目前购房者置业情绪和预期仍不稳固，短期房地产市场仍需要政策支持，当前并不是进行房地产税试点合适时机。券商指出，房地产税是地方税，是否全国联网、不动产统一登记影响并不大。

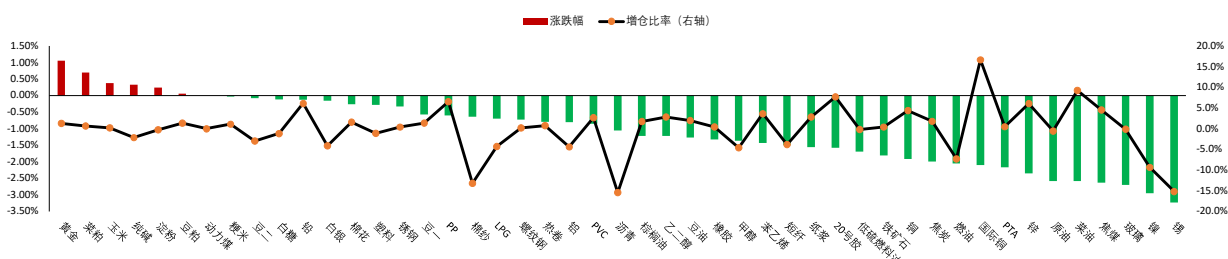
4、卓创资讯调研数据显示,4月份,随着新疆地区棉花播种陆续展开,植棉面积变化情况进一步明朗。根据各种植区面积权重推算,2023年新疆棉花种植面积总计或下降8.16%,较3月初调研结果下降幅度扩大。根据此次调研面积变化的最大、最小值推算,种植面积下降区间或在6%-10%,3月初调研预估为同比下降4%-6%。

重点关注

金银, 豆粕, 棉花, 棕榈油, 塑料, 螺纹, 尿素

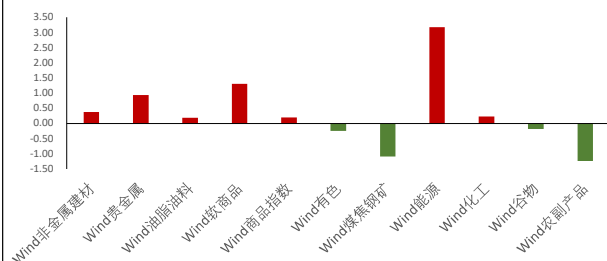
夜盘表现

商品期货主力合约夜盘涨跌幅

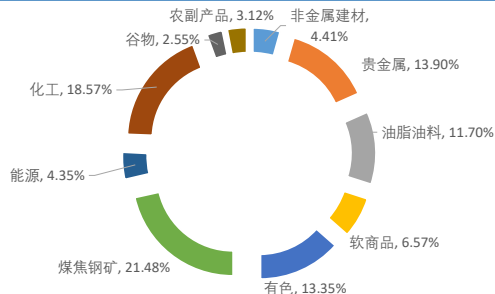


板块表现

板块涨跌幅 (%)

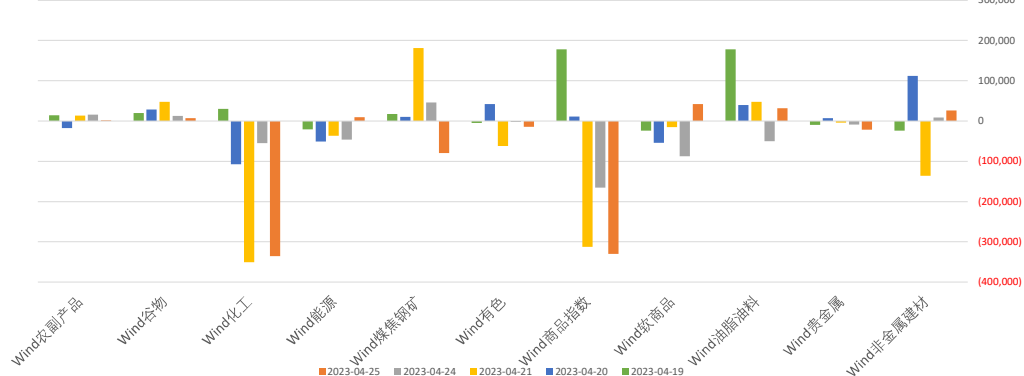


商品各板块资金占比



板块持仓

近五日商品期货板块持仓变动(手)

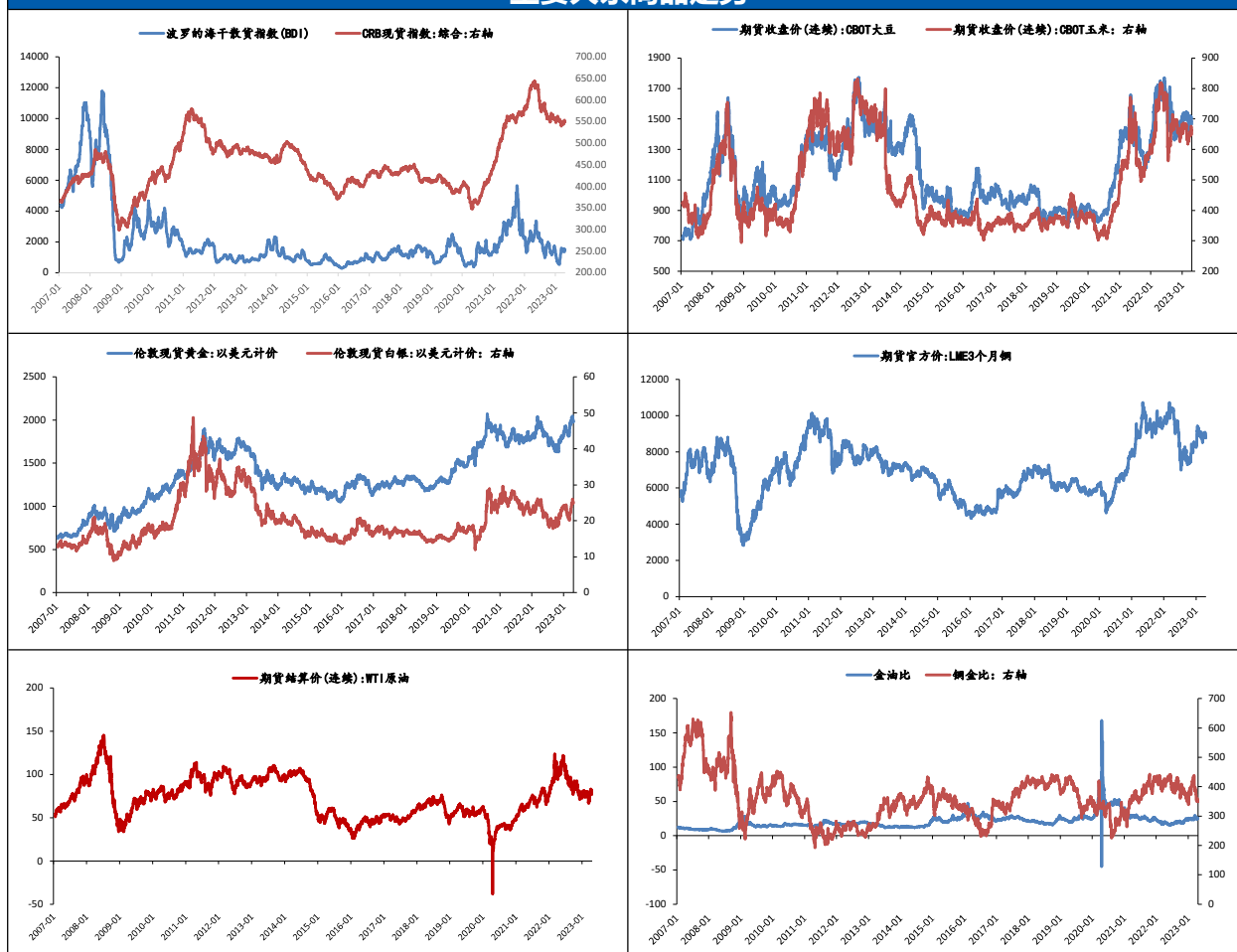


大类资产表现

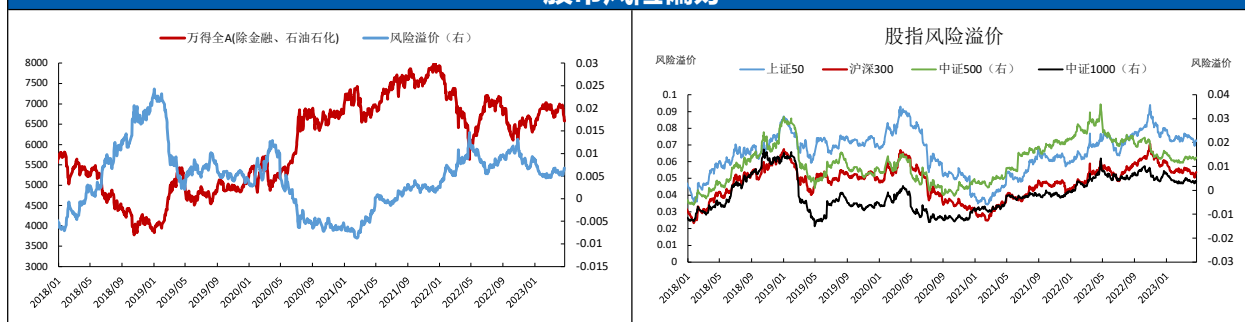
类别	名称	日涨跌幅%	月内涨跌幅%	年内涨跌幅 (%)	近一年走势
	上证指数	-0.32	-0.24	5.68	
	上证50	0.03	-1.60	-0.61	
	沪深300	-0.50	-2.18	2.35	

权益	中证500	-1.46	-3.50	4.33	
	标普500	-1.58	-0.92	6.05	
	恒生指数	-1.71	-3.83	-0.83	
	德国DAX	0.05	1.56	13.99	
	日经225	0.09	2.06	9.68	
	英国富时100	-0.27	3.40	5.90	
	印度SENSEX30	0.34	2.04	-1.13	
固收类	10年期国债期货	0.00	0.50	0.73	
	5年期国债期货	-0.00	0.22	0.31	
	2年期国债期货	-0.01	0.02	0.04	
商品类	CRB商品指数	-1.40	0.39	-3.23	
	WTI原油	-1.90	2.11	-3.95	
	伦敦现货黄金	0.00	1.04	9.12	
	LME铜	0.00	-2.77	4.42	
	Wind商品指数	0.20	-2.23	-4.07	
其他	美元指数	0.50	-0.73	-1.59	
	CBOE波动率	0.00	-9.68	22.06	

主要大宗商品走势



股市风险偏好



免责声明:
本报告中的信息均来源于公开资料, 我公司对这些信息的准确性和完整性不作任何保证。报告中的内容和意见仅供参考, 并不构成对所述品种买卖的出价或征价。我公司及其雇员对使用本报告及其内容所引

发的任何直接或间接损失概不负责。本报告仅向特定客户传送，版权归冠通期货所有。未经我公司书面许可，任何机构和个人不得以任何形式翻版、复制、引用或转载。如引用、转载、刊发，须注明出处为冠通期货股份有限公司。

冠通期货研究咨询部

王 静，执业资格证号F0235424/Z0000771

电话：010-59256640