

热点资讯

1、世界钢铁协会数据显示，2023年3月全球粗钢产量为1.651亿吨，同比增长1.7%。其中，中国3月粗钢产量为9570万吨，同比增加6.9%；印度3月粗钢产量为1140万吨，同比增加2.7%；日本3月粗钢产量为750万吨，同比下降了5.9%；美国3月粗钢产量670万吨，同比下降2.1%。

2、工信部表示,1-3月,光伏压延玻璃累计产量549万吨,同比增加83.6%,其中3月产量195.9万吨,同比增加88.7%。价格方面,1-3月,2毫米、3.2毫米光伏压延玻璃平均价格为18.8元/平方米、25.4元/平方米,同比下降6.6%、1.9%。

3、上期所表示,截至4月21日当周铜库存减少3467吨,铝库存减少12703吨,锌库存减少6985吨,铅库存减少12102吨,镍库存减少775吨,锡库存增加9吨。

4、据Wind数据显示，截至4月21日当周，自繁自养生猪养殖利润为亏损376.4元/头，4月14日为亏损347.06元/头；外购仔猪养殖利润为亏损442.95元/头，4月14日为亏损458.55元/头。

5、乌克兰农业部周五公布的数据显示，截至4月21日，乌克兰农场已播种了首批100万公顷春粮。包括春小麦16.91万公顷、大麦55.74万公顷、豌豆11.02万公顷、燕麦8.17万公顷和玉米5.34万公顷。

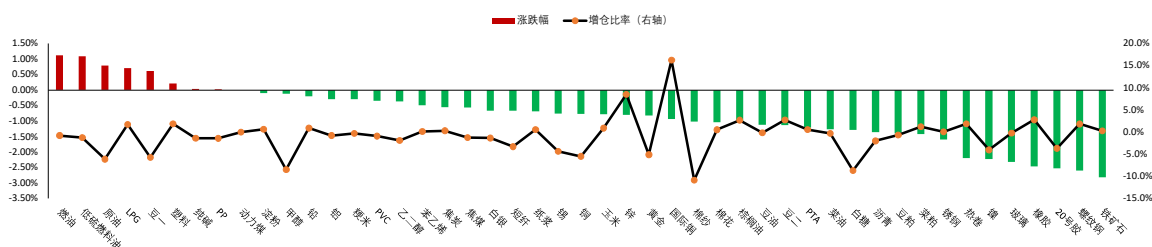
6、俄罗斯联邦安全会议副主席梅德韦杰夫表示，如果七国集团全面禁止向俄罗斯出口商品，俄罗斯方面将以终止黑海港口农产品外运协议作为回应。

重点关注

金银, 棉花, 棕榈油, PVC, 螺纹, 尿素

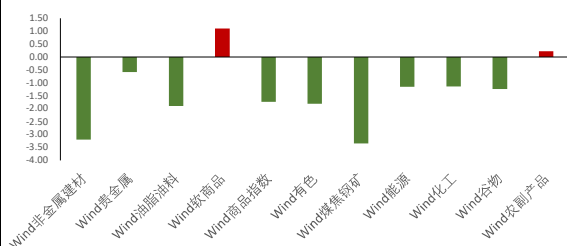
夜盘表现

商品期货主力合约夜盘涨跌幅

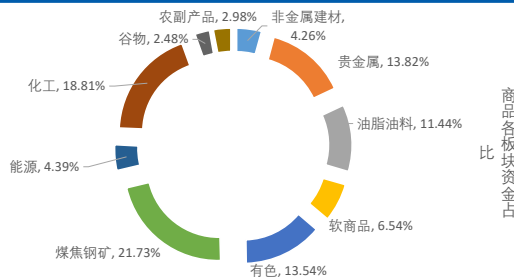


板块表现

板块涨跌幅 (%)

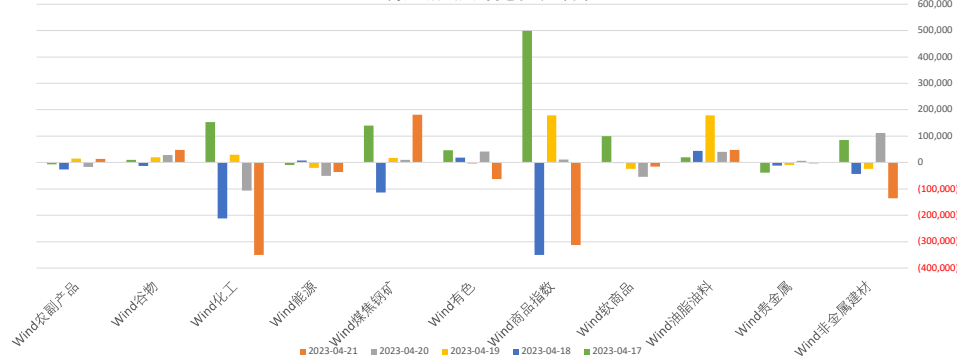


商品各板块资金占比



板块持仓

近五日商品期货板块持仓变动(手)

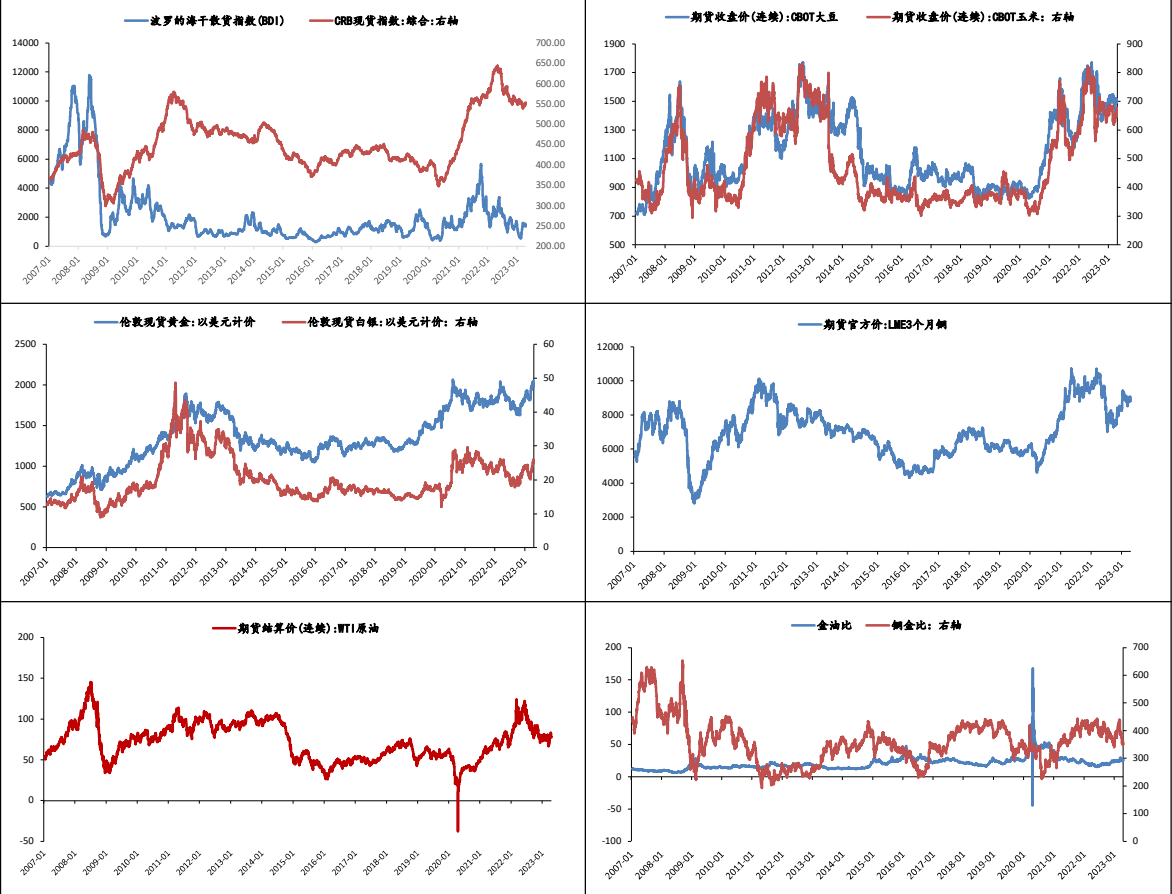


大类资产表现

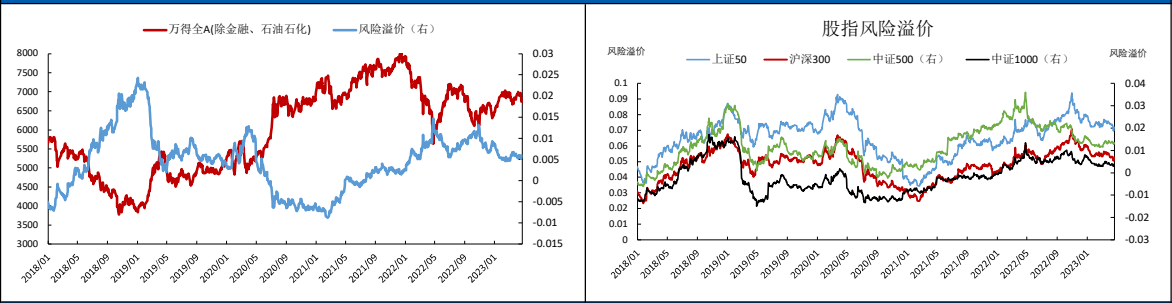
类别	名称	日涨跌幅%	月内涨跌幅%	年内涨跌幅 (%)	近一年走势
权益	上证指数	-1.95	0.87	6.86	
	上证50	-1.87	-0.29	0.72	
	沪深300	-1.96	-0.45	4.16	
	中证500	-2.51	-1.41	6.58	
	标普500	0.09	0.59	7.66	
	恒生指数	-1.57	-1.59	1.49	
	德国DAX	0.54	1.62	14.06	
	日经225	-0.33	1.86	9.47	

	英国富时100		0.15		3.70		6.21	
	印度SENSEX30		0.04		1.20		-1.95	
	10年期国债期货		0.17		0.44		0.67	
	5年期国债期货		0.07		0.19		0.28	
固收类	2年期国债期货		0.03		0.04		0.05	
	CRB商品指数		-0.41		1.15		-2.50	
	WTI原油		0.74		3.01		-3.11	
	伦敦现货黄金		-1.07		0.73		8.78	
商品类	LME铜		-1.13		-2.36		4.86	
	Wind商品指数		-1.73		-1.34		-3.19	
	美元指数		-0.07		-0.85		-1.71	
	CBOE波动率		-2.33		-10.32		22.61	

主要大宗商品走势



股市风险偏好



免责声明：
本报告中的信息均来源于公开资料，我公司对这些信息的准确性和完整性不作任何保证。报告中的内容和意见仅供参考，并不构成对所述品种买卖的出价或征价。我公司及其雇员对使用本报告及其内容所引发的任何直接或间接损失概不负责。本报告仅向特定客户传递，版权归冠通期货所有。未经我公司书面许可，任何机构和个人均不得以任何形式翻版、复制、引用或转载。如引用、转载、刊发，须注明出处为冠通期货股份有限公司。

冠通期货研究咨询部
王 静，执业资格证号F0235424/Z0000771

联系电话：010-85355548