

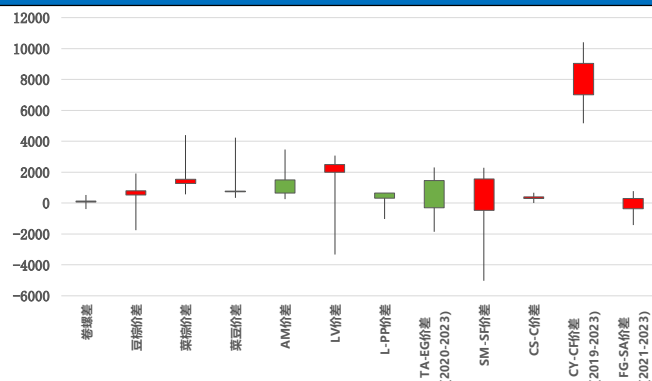
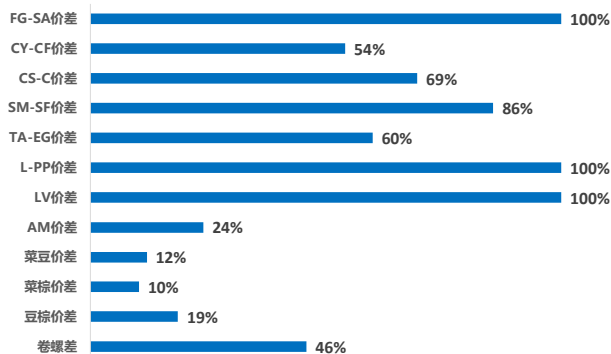
制作日期

2023年4月21日

板块	名称	报价单位	最新收盘价	价差名称	价差	价差走势图(近一年)
黑色系	SHFE热轧卷板	元/吨	3973	热卷 - 螺纹钢价差	59	
	SHFE螺纹钢	元/吨	3914			
黑色系	CZCE锰硅	元/吨	7134	锰硅 - 锰铁 价差	-470	
	CZCE硅铁	元/吨	7604			
农产品	DCE豆油	元/吨	7744	豆油 - 棕榈油价差	512	
	DCE棕榈油	元/吨	7232			
农产品	CZCE菜油	元/吨	8517	菜油 - 棕榈油价差	1285	
	DCE棕榈油	元/吨	7232			
农产品	CZCE菜油	元/吨	8517	菜油 - 豆油价差	773	
	DCE豆油	元/吨	7744			
农产品	DCE豆一	元/吨	4957	豆一 - 豆粕价差	1512	
	DCE豆粕	元/吨	3445			
农产品	DCE玉米淀粉	元/吨	2995	玉米淀粉 - 玉米价差	285	
	DCE玉米	元/吨	2710			
农产品	CZCE棉纱	元/吨	22175	棉纱 - 棉花价差	7000	
	CZCE棉花	元/吨	15175			
能化品种	DCE塑料	元/吨	8195	塑料 - PVC价差	1995	
	DCE PVC	元/吨	6200			
能化品种	DCE塑料	元/吨	8195	塑料 - 聚丙烯价差	647	
	DCE聚丙烯	元/吨	7548			
能化品种	CZCE PTA	元/吨	5780	PTA - 乙二醇价差	1462	
	DCE乙二醇	元/吨	4318			
能化品种	CZCE玻璃	元/吨	1850	玻璃 - 纯碱价差	-370	
	CZCE纯碱	元/吨	2220			

主要商品期货最新主力价差所处近一年（365天）历史百分位

当前主要商品期货最新主力价差近五年状态（2018-2023）

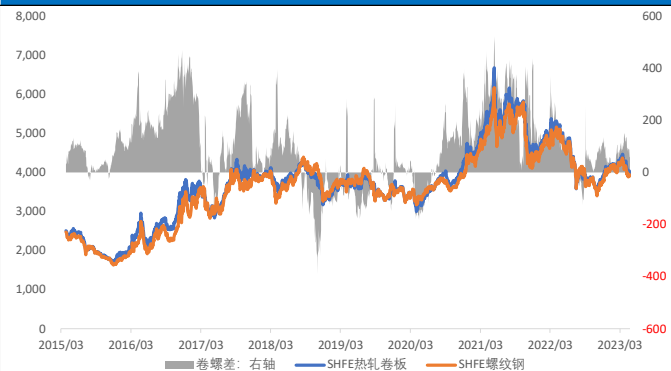


制作日期

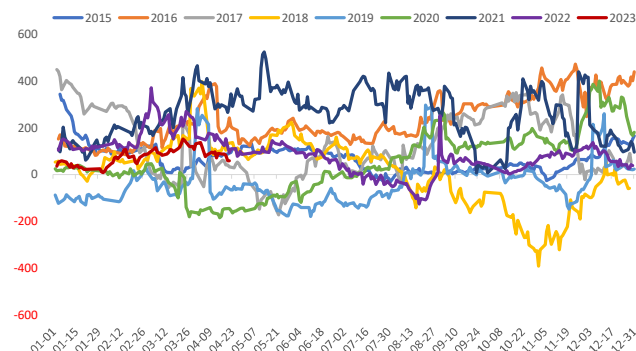
2023年4月21日

商品价差近年以来走势对比

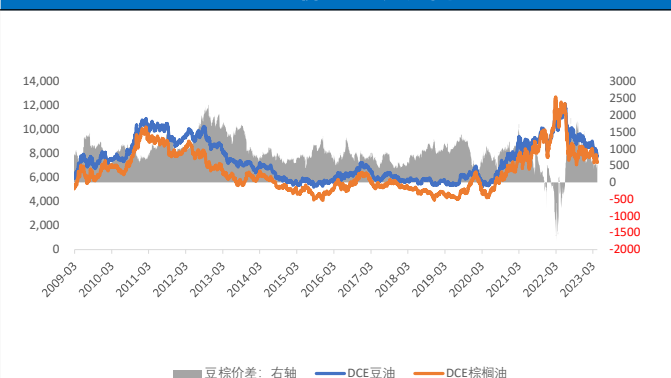
卷螺价差 - 走势图



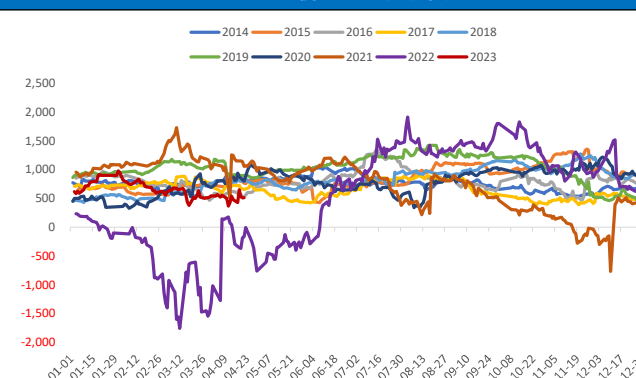
卷螺价差 - 季节图



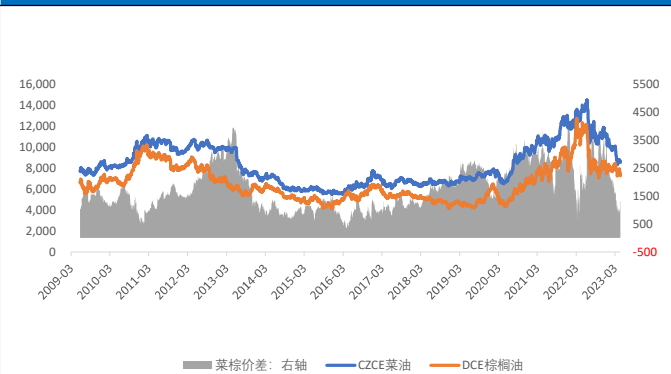
豆棕价差 - 走势图



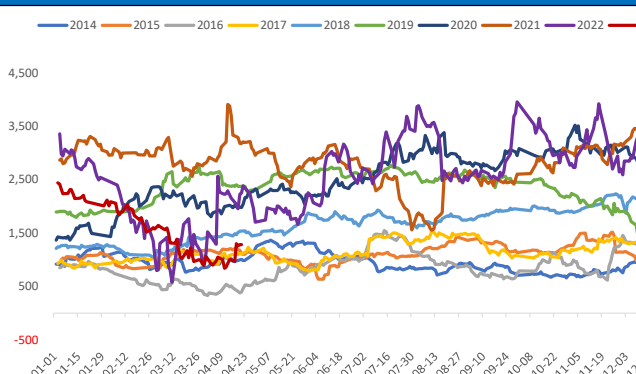
豆棕价差 - 季节图



菜棕价差 - 走势图



菜棕价差 - 季节图



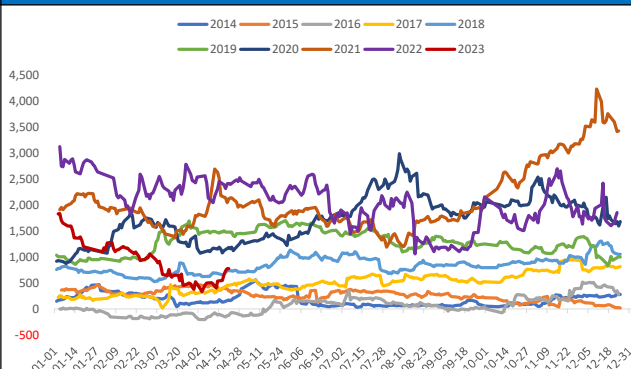
制作日期

2023年4月21日

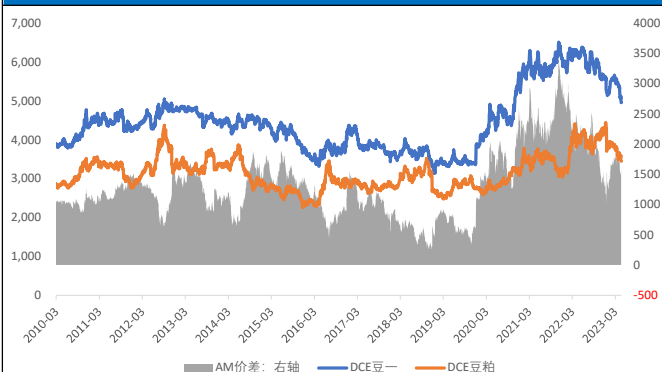
菜豆价差 - 走势图



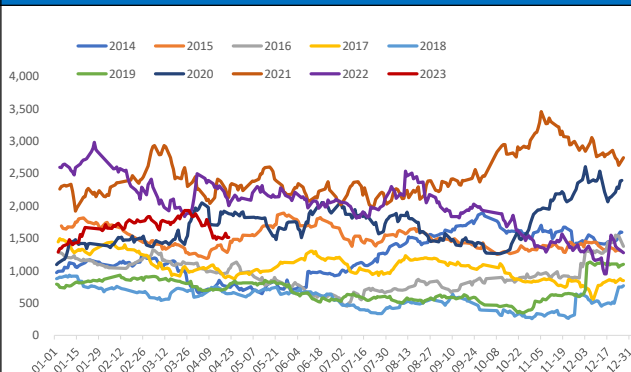
菜豆价差 - 季节图



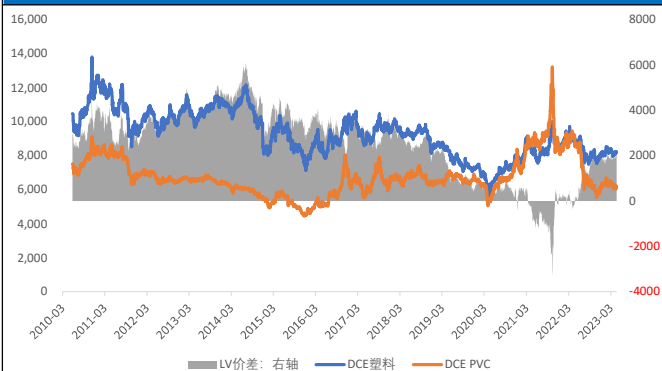
AM价差 - 走势图



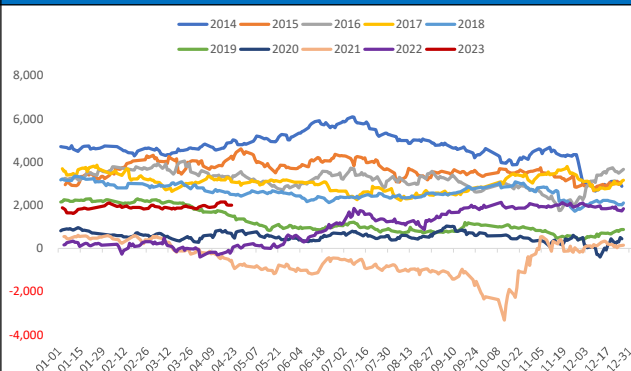
AM价差 - 季节图



LV价差 - 走势图



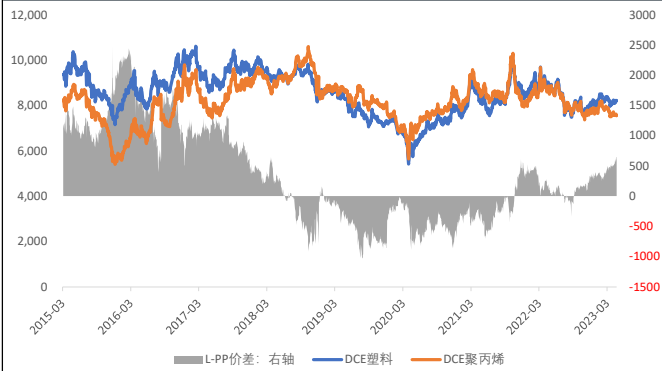
LV价差 - 季节图



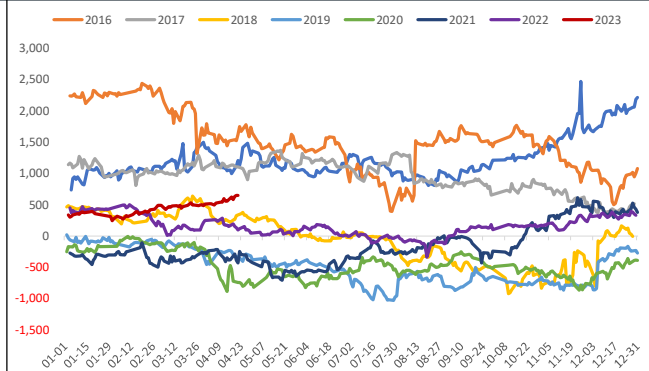
制作日期

2023年4月21日

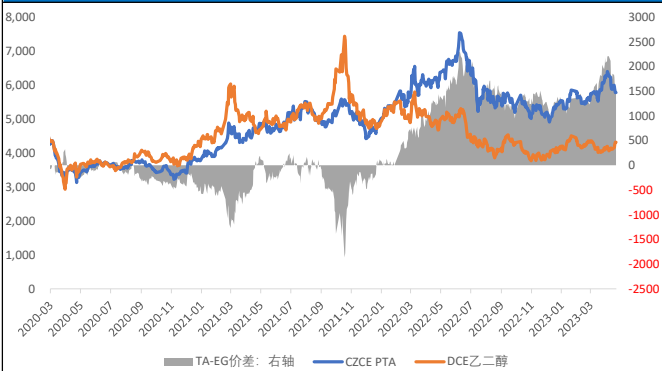
L-PP价差 - 走势图



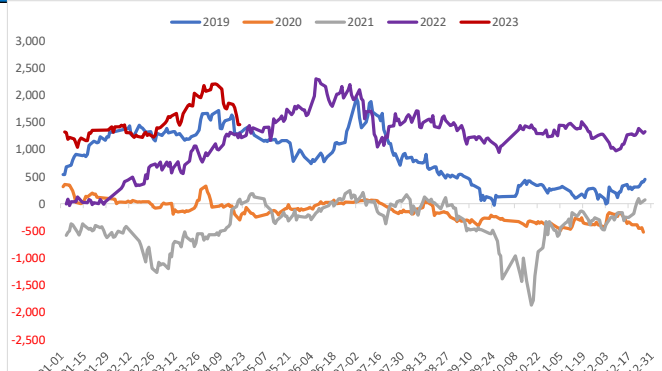
L-PP价差 - 季节图



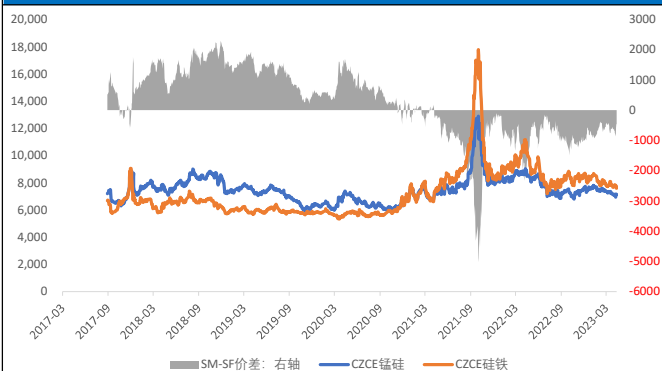
TA-EG价差 - 走势图



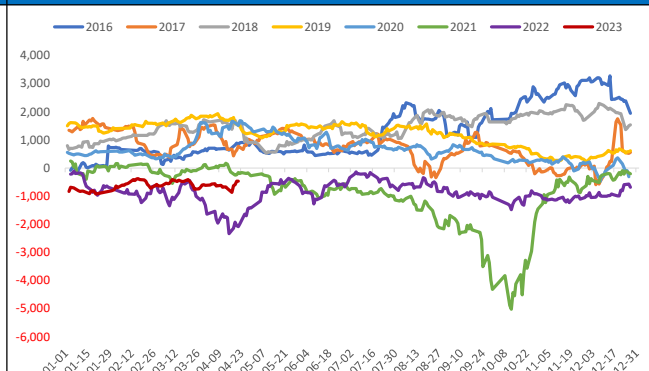
TA-EG价差 - 季节图



SM-SF价差 - 走势图



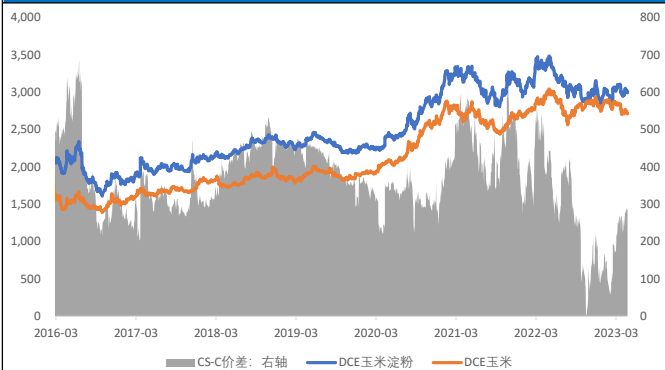
SM-SF价差 - 季节图



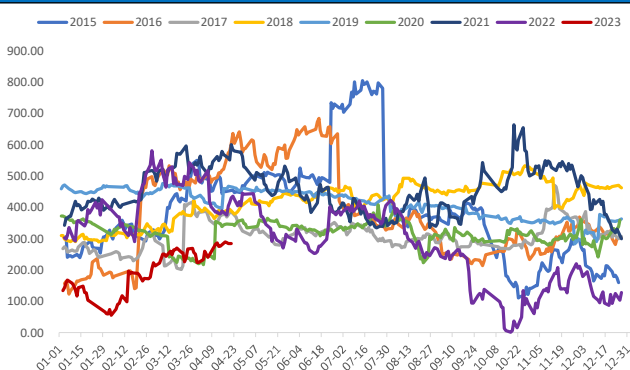
制作日期

2023年4月21日

CS-C价差 - 走势图



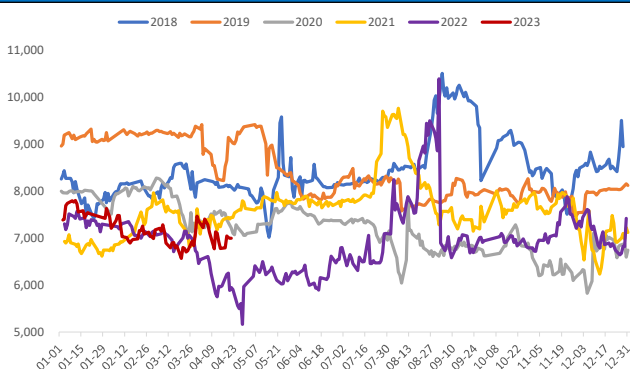
CS-C价差 - 季节图



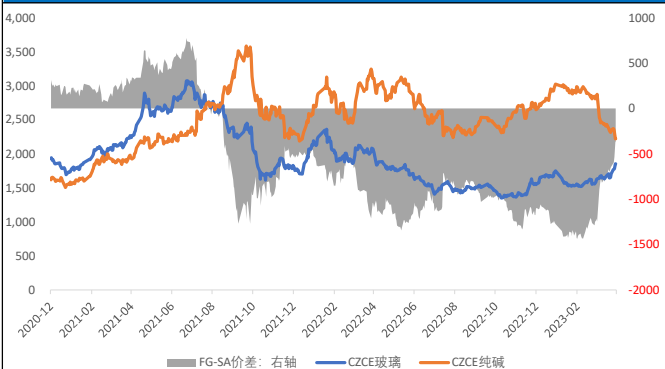
CY-CF价差 - 走势图



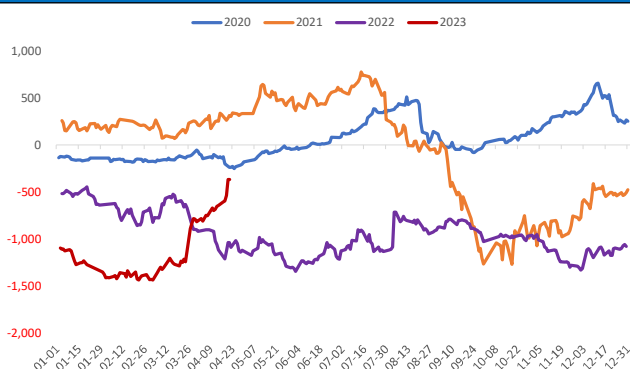
CY-CF价差 - 季节图



FG-SA价差 - 走势图



FG-SA价差 - 季节图



免责声明：

本报告中的信息均来源于公开资料，我公司对这些信息的准确性和完整性不作任何保证。报告中的内容和意见仅供参考，并不构成对所述品种买卖的出价或征价。我公司及其雇员对使用本报告及其内容所引发的任何直接或间接损失概不负责。本报告仅向特定客户传送，版权归冠通期货所有。未经我公司书面许可，任何机构和个人均不得以任何形式翻版、复制、引用或转载。如引用、转载、刊发，须注明出处为冠通期货股份有限公司。

冠通期货研究咨询部

王静，执业资格证号F0235424/Z0000771

联系方式：010-85356618