

热点资讯

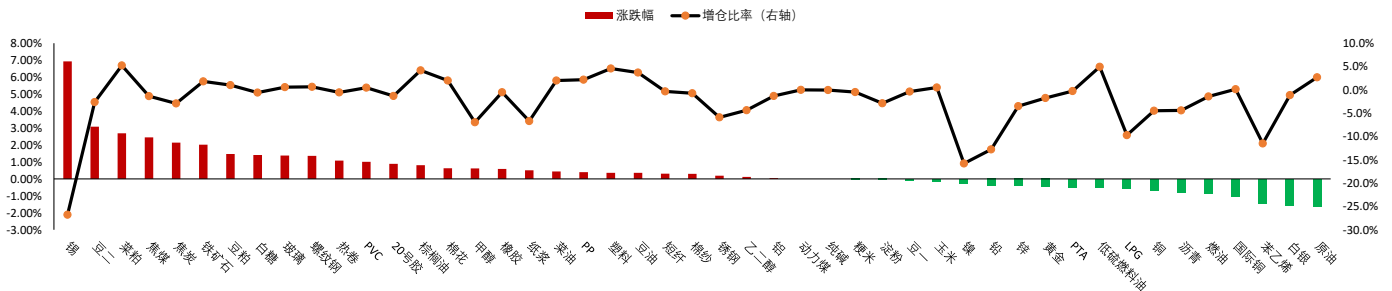
- 1、国资委部署做好2023年中央企业违规经营投资责任追究工作，强调将严查股权投资、工程建设、资金管理、对外担保、金融业务等领域违规问题线索；对国资委三令五申严禁的融资性贸易、“空转”“走单”虚假业务问题“零容忍”。要高度关注房地产信托、PPP项目、非主业投资等存在风险。
- 2、据央视财经，一季度，全国工程机械平均开工率为53.14%，整体已经呈现经济复苏、逐月向好的态势。按月份来看，1月单月开工率40.61%，2月单月开工率53.77%，3月单月开工率65.05%，表明年初以来我国各项基础设施建设持续加速。
- 3、中央气象台4月18日06时发布暴雨蓝色预警，预计4月18日08时至19日08时，广西东北部、广东北部、湖南东部和南部、安徽南部、江西大部、浙江大部、福建西部等地部分地区有大到暴雨，其中，江西东部、浙江西南部、福建西北部等地局地有大暴雨（100~130毫米）。
- 4、世界卫生组织数据显示，美国、英国和澳大利亚等29个国家的XBB.1.16感染病例数，正在呈现快速增长趋势。东京大学研究表明，XBB.1.16的传播效率比XBB.1和XBB.1.5毒株高约1.17至1.27倍。这或许表明，这一变异毒株未来有可能成为全球下一个主要变种病毒。
- 5、国家统计局将于4月18日公布一季度经济运行数据，包括一季度GDP增速、投资、消费以及工业增加值等。机构普遍认为，内需加快恢复、房地产领域出现积极信号、出口超预期回升，种种向好因素将带动经济继续企稳回升。多家机构预测，一季度经济增速或超预期。
- 6、国家发改委与巴西发展、工业、贸易和服务部签署《关于促进产业投资与合作的谅解备忘录》，下一步，双方将按照所达成的共识，推进矿产、能源、基础设施和物流、制造业、高技术、农业等领域投资合作，进一步强化两国经济合作纽带。

重点关注

铁矿石、沥青、尿素、棉花、玻璃

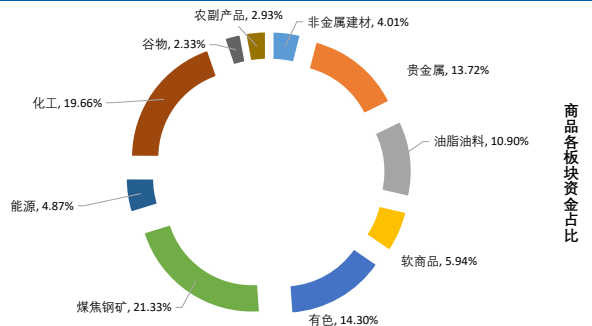
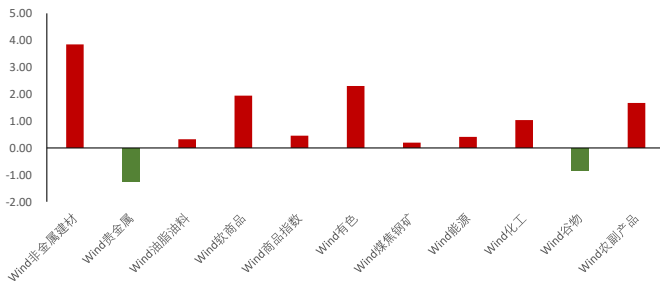
夜盘表现

商品期货主力合约夜盘涨跌幅

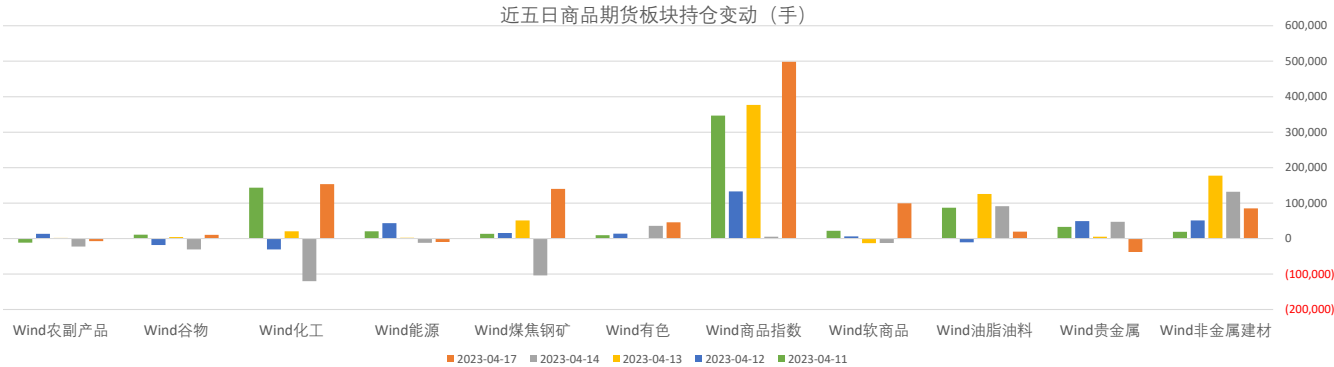


板块表现

板块涨跌幅 (%)



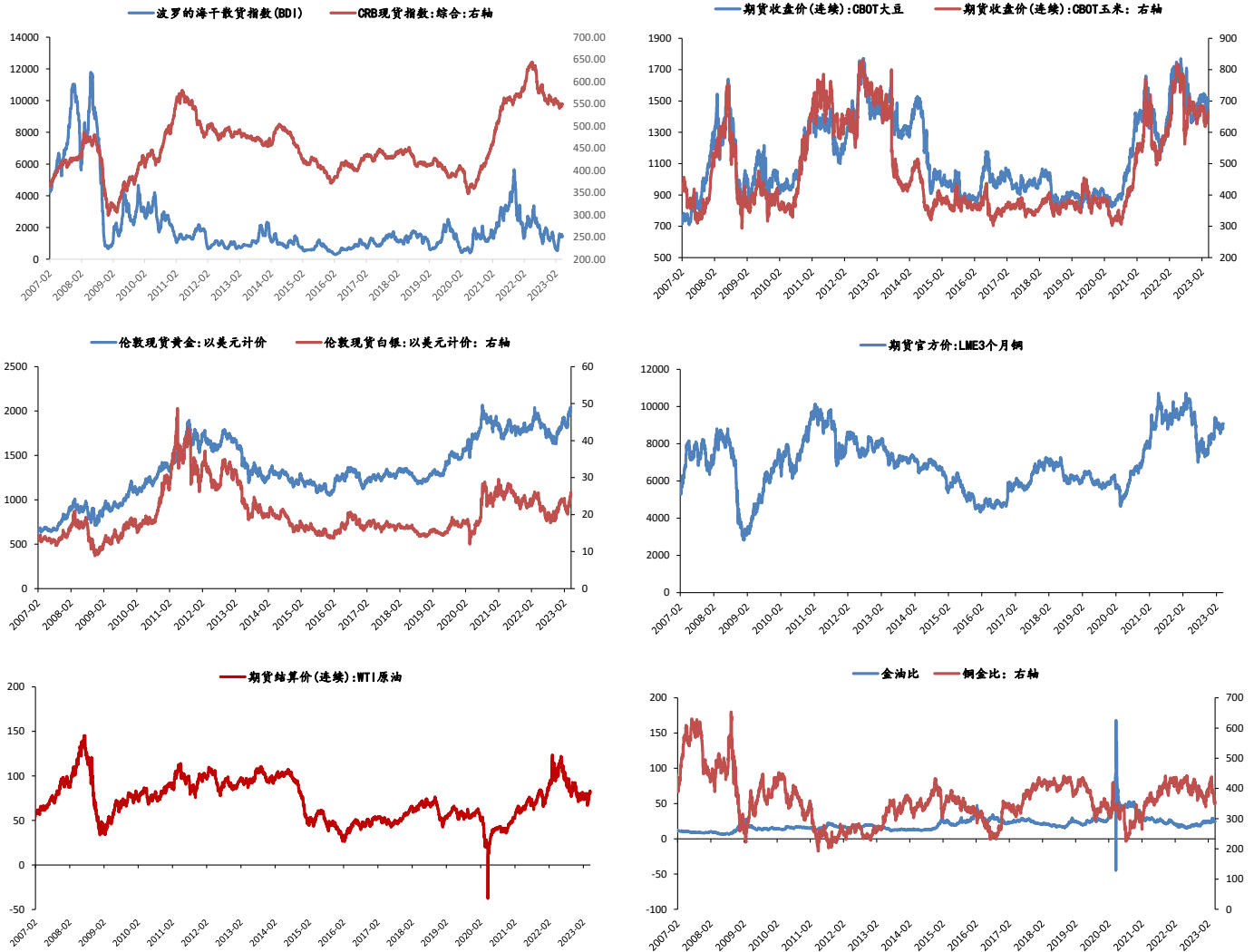
板块持仓



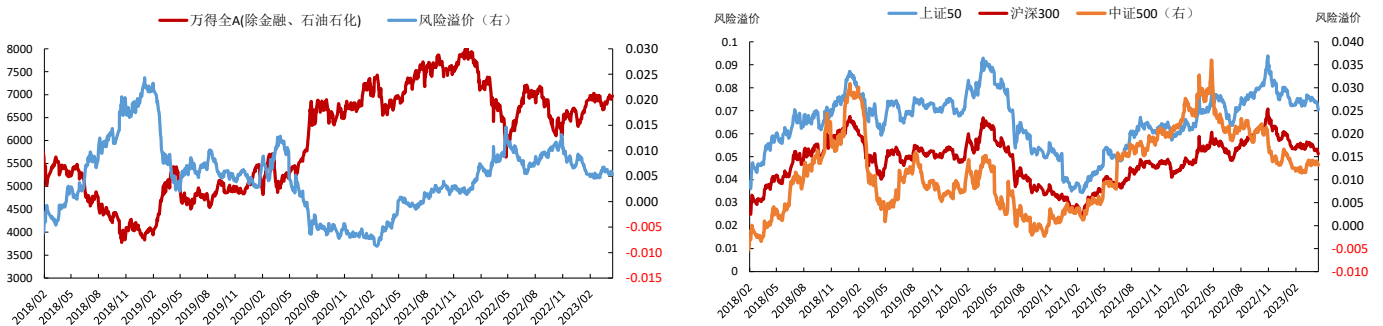
大类资产表现

类别	名称	日涨跌幅%	月内涨跌幅%	年内涨跌幅 (%)	近一年走势
权益	上证指数	1.42	3.44	9.59	
	上证50	2.01	2.67	3.71	
	沪深300	1.40	2.43	7.17	
	中证500	0.44	1.88	10.14	
	标普500	0.33	1.02	8.12	
	恒生指数	1.68	1.87	5.06	
	德国DAX	-0.11	1.03	13.40	
	日经225	0.07	1.69	9.28	
	英国富时100	0.10	3.25	5.74	
固收类	印度SENSEX30	-1.07	1.42	-1.74	
	10年期国债期货	-0.14	0.12	0.35	
	5年期国债期货	-0.07	-0.01	0.08	
	2年期国债期货	-0.03	-0.03	-0.01	
	CRB商品指数	0.21	3.39	-0.34	
商品类	WTI原油	-1.87	2.03	0.67	
	伦敦现货金	-0.44	1.33	9.43	
	LME铜	0.00	0.56	8.00	
	Wind商品指数	0.45	1.11	-0.79	
其他	美元指数	0.52	-0.48	-1.34	
	CBOE波动率	0.00	-8.72	-21.23	

主要大宗商品走势



股市风险偏好



免责声明:

本报告中的信息均来源于公开资料, 我公司对这些信息的准确性和完整性不作任何保证。报告中的内容和意见仅供参考, 并不构成对所述品种买卖的出价或征价。我公司及其雇员对使用本报告及其内容所引发的任何直接或间接损失概不负责。本报告仅向特定客户传递, 版权归冠通期货所有。未经我公司书面许可, 任何机构和个人均不得以任何形式翻版、复制、引用或转载。如引用、转载、刊发, 须注明出处为冠通期货股份有限公司。

冠通期货研究咨询部

王 静, 执业资格证书F0235424/Z0000771

联系方式: 010-85356618