

热点资讯

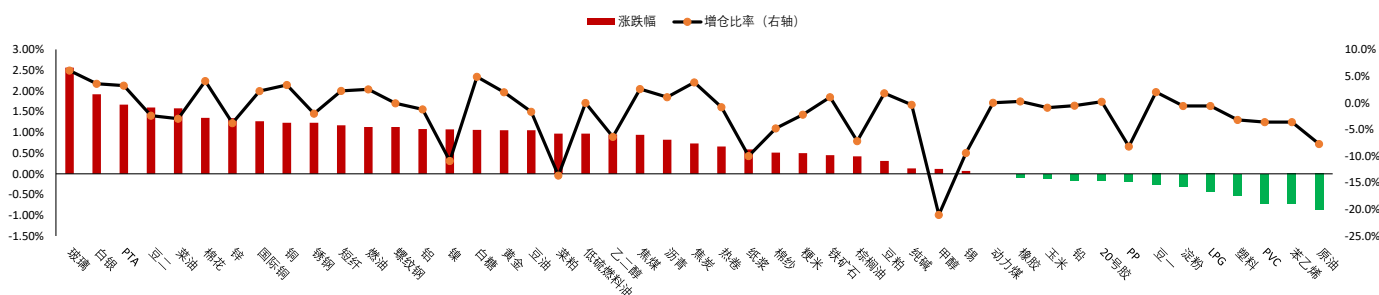
- 1、国务院总理在北京市调研独角兽企业发展情况。他强调，要着力开辟发展新领域新赛道，塑造发展新动能新优势，为实现经济运行整体好转、推动高质量发展注入强劲动力。独角兽企业具有高成长性，一定程度上代表了经济转型升级的方向。各级政府要针对科技型企业的成长特点，从企业实际需求出发，为企业发展营造更好的环境和创新生态，促进企业做强做优做大。
- 2、海关总署：中国3月进口铁矿砂及其精矿10022.9万吨，原油5230.8万吨，天然气886.9万吨，煤及褐煤4116.5万吨，粮食1198.9万吨，大豆685.3万吨。
- 3、郑商所：自4月19日结算时起，白糖期货2307、2309合约的交易保证金标准调整为9%，涨跌停板幅度调整为8%。
- 4、据世界黄金协会，全球央行2022年购金量达1136吨，创历史新高，且2023年该趋势仍在延续。其中，新加坡金管局今年前两个月购入51.8吨黄金；中国央行已连续五个月增持黄金，今年一季度共增储58吨。

重点关注

玻璃、白银、PTA、豆二、菜油、棉花、原油

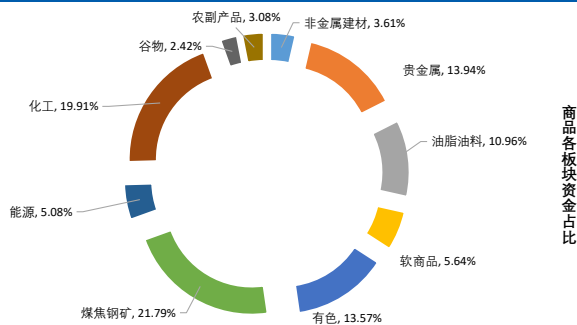
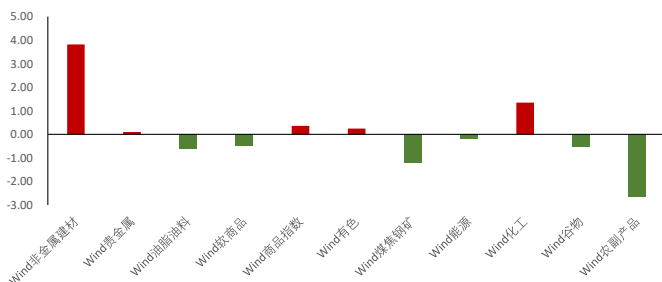
夜盘表现

商品期货主力合约夜盘涨跌幅

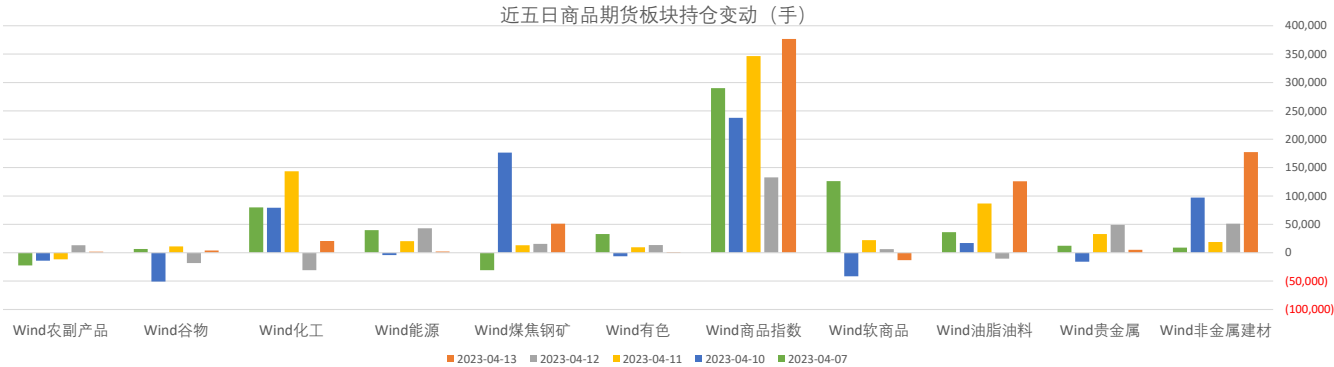


板块表现

板块涨跌幅 (%)



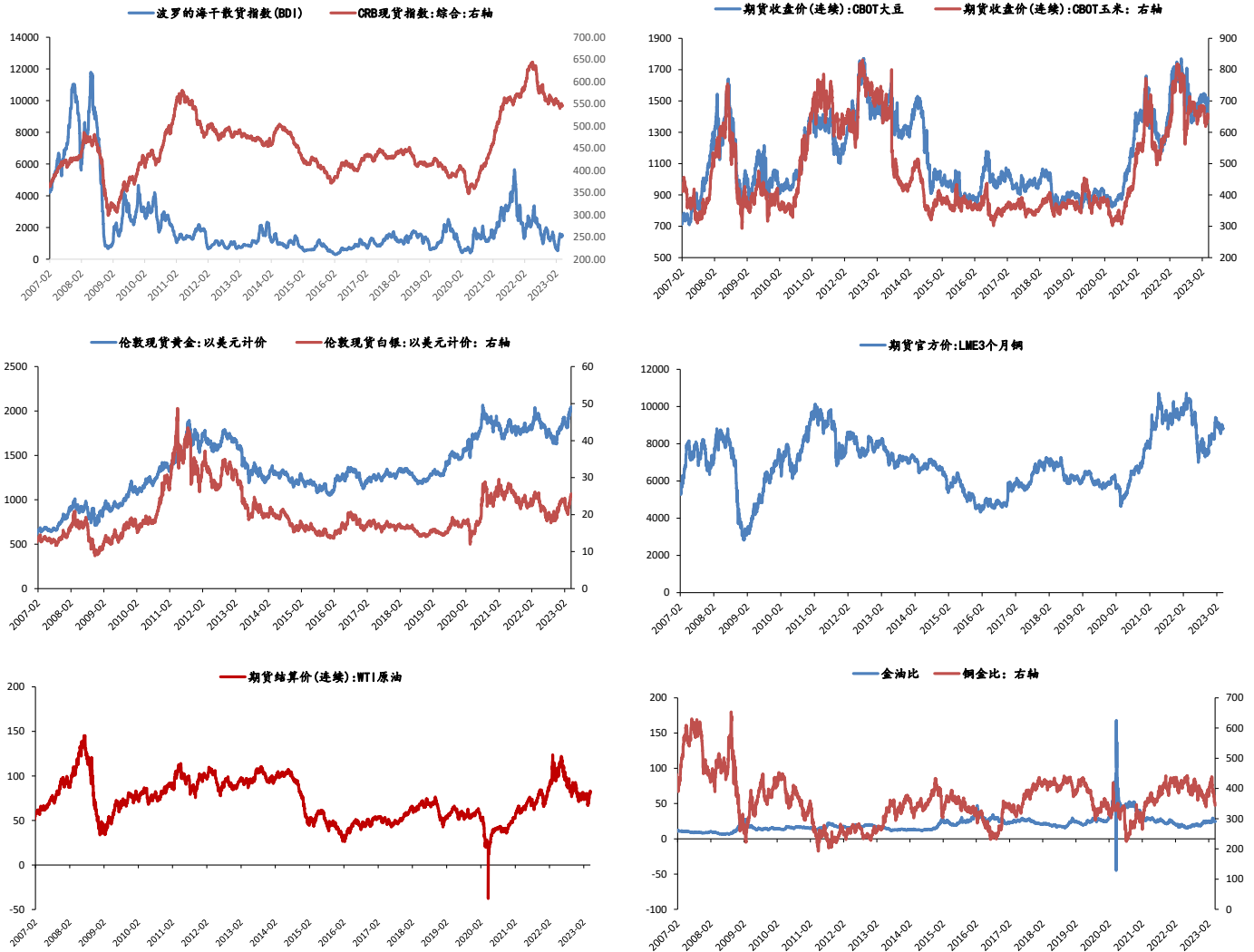
板块持仓



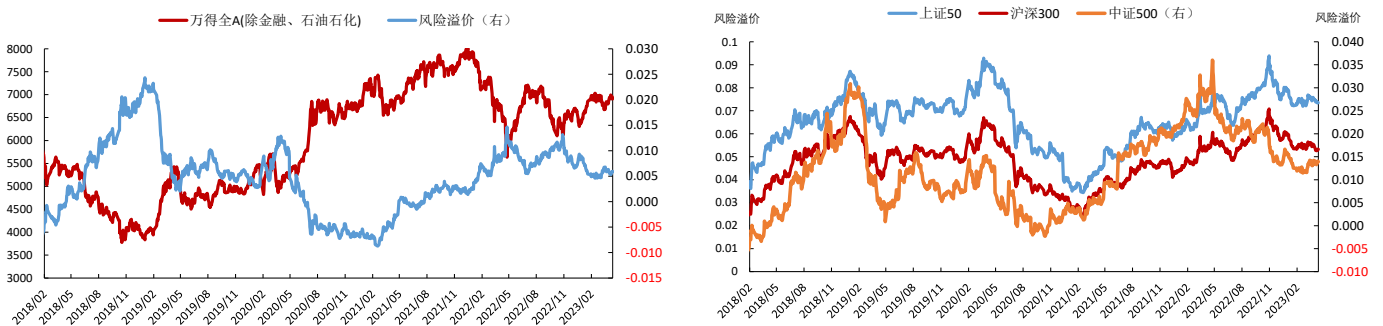
大类资产表现

类别	名称	日涨跌幅%	月内涨跌幅%	年内涨跌幅 (%)	近一年走势
权益	上证指数	-0.27	1.39	7.42	
	上证50	0.16	0.30	1.32	
	沪深300	-0.69	0.45	5.10	
	中证500	-0.60	1.02	9.21	
	标普500	1.33	0.90	7.99	
	恒生指数	0.17	-0.27	2.85	
	德国DAX	0.16	0.64	12.97	
	日经225	0.26	0.41	7.90	
固收类	英国富时100	0.24	2.77	5.26	
	印度SENSEX30	-0.22	2.29	-0.90	
	10年期国债期货	-0.08	0.31	0.54	
	5年期国债期货	-0.06	0.09	0.18	
	2年期国债期货	-0.01	0.01	0.02	
商品类	CRB商品指数	-0.05	2.94	-0.78	
	WTI原油	-1.13	8.80	2.34	
	伦敦现货黄金	0.00	2.34	10.52	
	LME铜	0.00	-0.37	7.00	
	Wind商品指数	0.36	-0.01	-1.89	
其他	美元指数	0.00	-1.04	-1.89	
	CBOE波动率	0.00	2.09	-11.91	

主要大宗商品走势



股市风险偏好



免责声明:

本报告中的信息均来源于公开资料, 我公司对这些信息的准确性和完整性不作任何保证。报告中的内容和意见仅供参考, 并不构成对所述品种买卖的出价或征价。我公司及其雇员对使用本报告及其内容所引发的任何直接或间接损失概不负责。本报告仅向特定客户传递, 版权归冠通期货所有。未经我公司书面许可, 任何机构和个人均不得以任何形式翻版、复制、引用或转载。如引用、转载、刊发, 须注明出处为冠通期货股份有限公司。

冠通期货研究咨询部

王 静, 执业资格证书F0235424/Z0000771

联系方式: 010-85356618