

热点资讯

1、3月财新中国服务业PMI录得57.8，较前月上升2.8个百分点，创下28个月以来新高，连续三个月处于扩张区间。服务业活动加速扩张，拉动财新中国综合PMI上升0.3个百分点至54.5。

2、央行4月6日开展80亿元7天期逆回购操作，中标利率2.0%。Wind数据显示，当日4390亿元逆回购到期，因此单日净回笼4310亿元。

3、国家税务总局局长王军介绍，住房消费呈现回暖迹象，房地产业1-2月份销售收入由负转正，同比增长2.3%，较去年全年加快19.5个百分点；3月份增速进一步提升，同比增长17.9%。

4、据中国物流与采购联合会，3月份全球制造业PMI为49.1%，较上月下降0.8个百分点，结束连续2个月环比上升走势，连续6个月低于50%，意味着全球经济复苏动能依然不足。

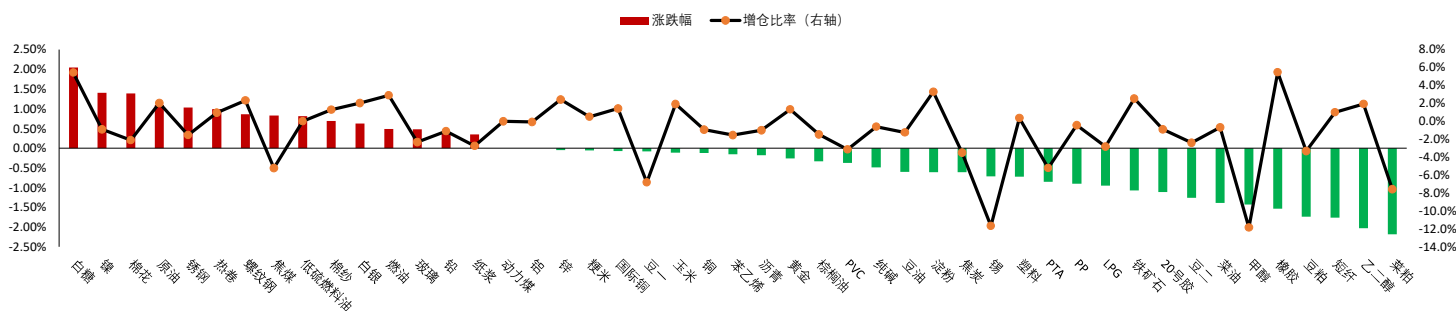
5、美国上周初请失业金人数为22.8万人，高于预期的20万人，前值自19.8万人修正至24.6万人。至3月25日当周续请失业金人数升至182.3万人，预期为169.9万人。

重点关注

金银、尿素、甲醇、双焦、螺纹钢、玻璃、棉花

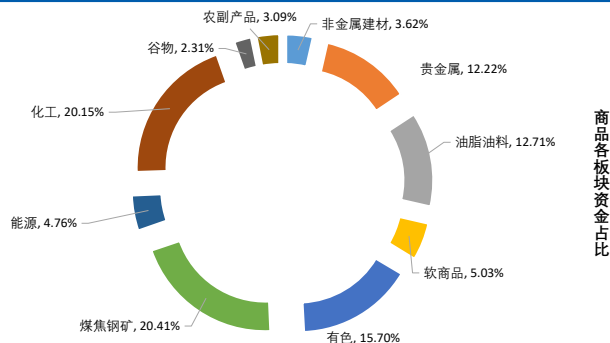
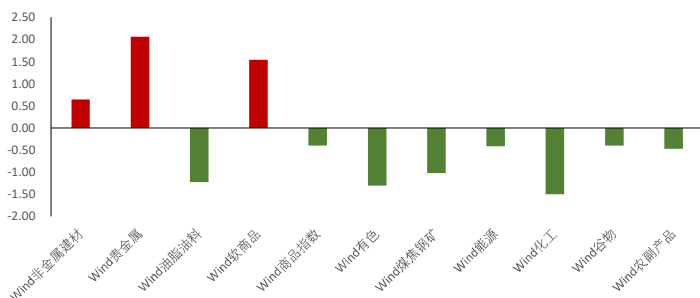
夜盘表现

商品期货主力合约夜盘涨跌幅



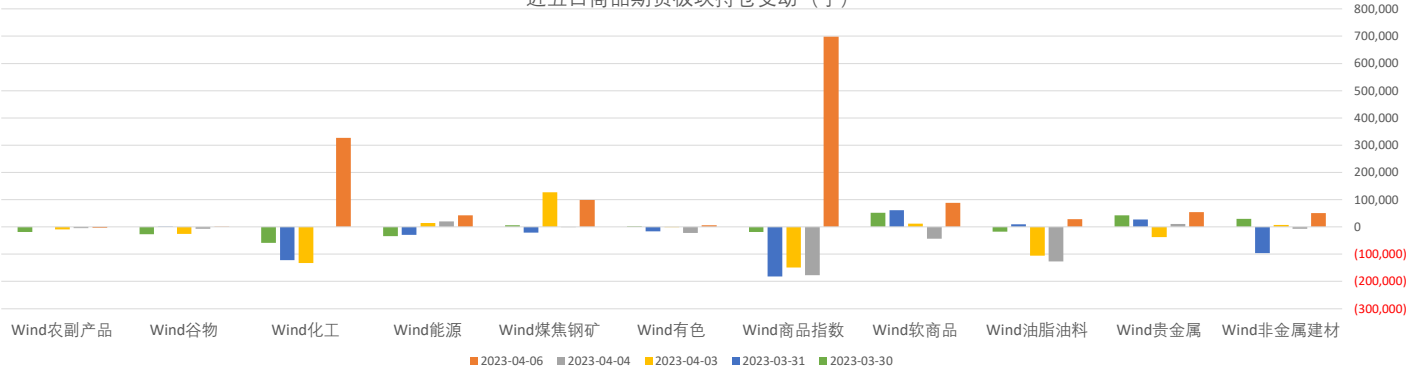
板块表现

板块涨跌幅 (%)



板块持仓

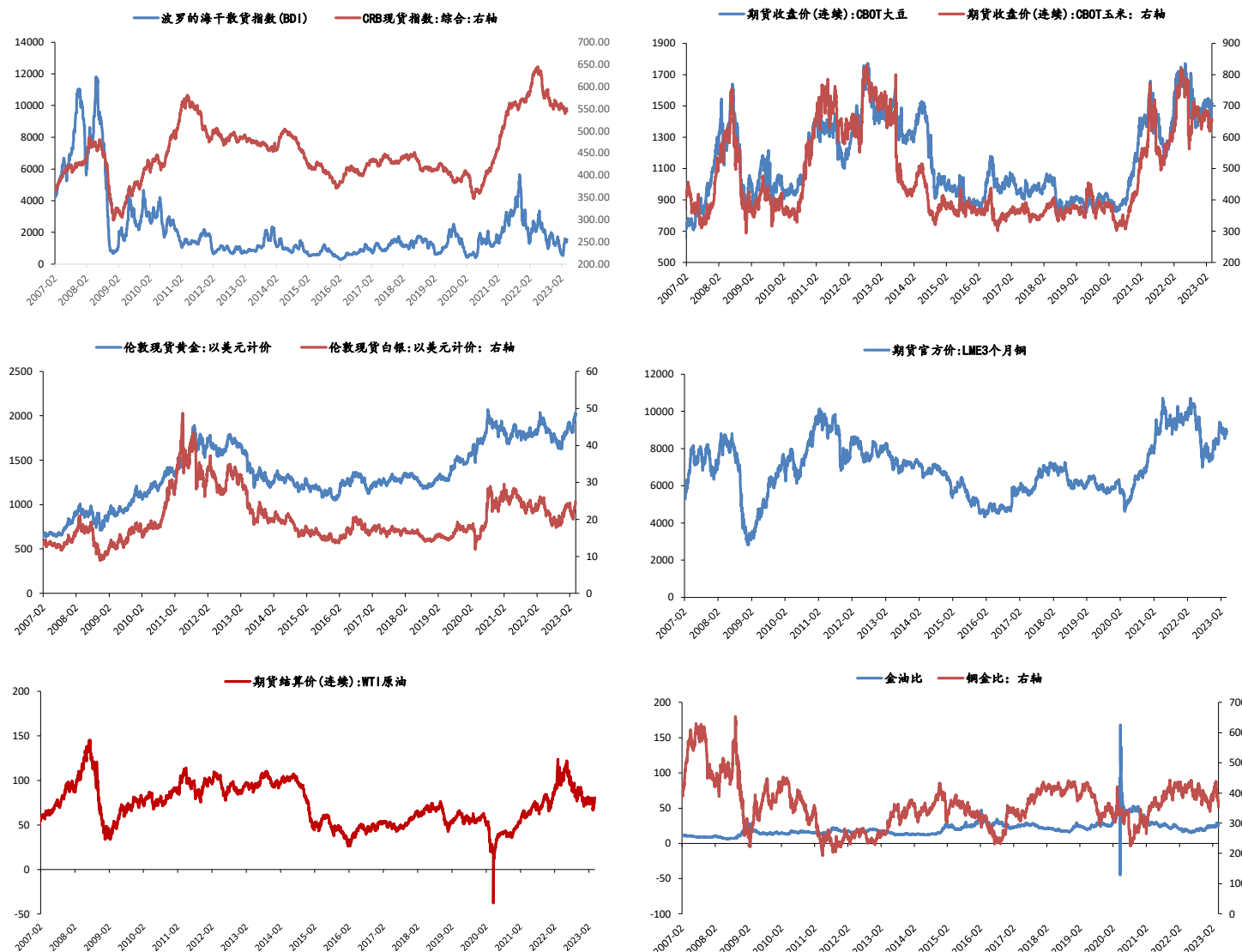
近五日商品期货板块持仓变动（手）



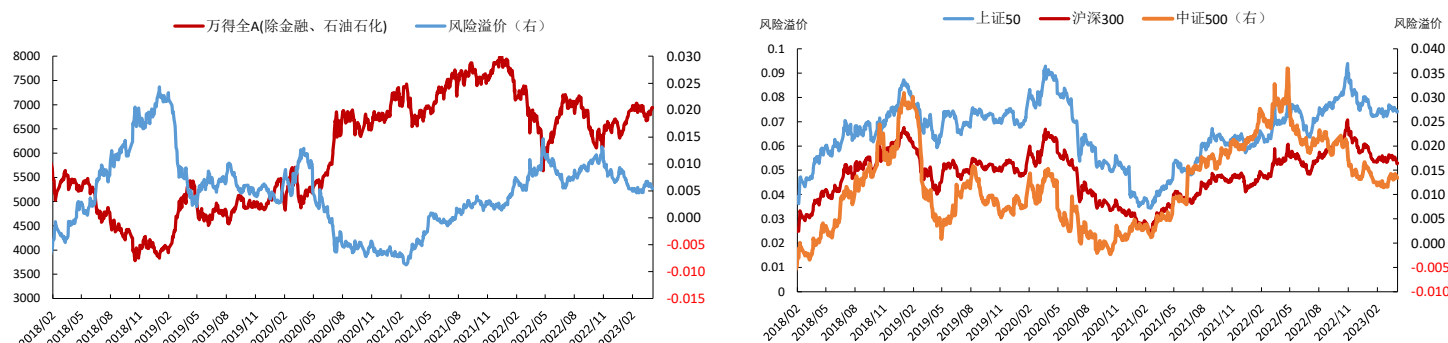
大类资产表现

类别	名称	日涨跌幅%	月内涨跌幅%	年内涨跌幅 (%)	近一年走势
权益	上证指数	0.00	1.22	7.23	
	上证50	-0.35	0.17	1.18	
	沪深300	-0.16	1.13	5.81	
	中证500	0.12	1.21	9.42	
	标普500	0.36	-0.10	6.92	
	恒生指数	0.28	-0.34	2.78	
	德国DAX	0.50	-0.20	12.02	
	日经225	-1.22	-2.03	5.28	
	英国富时100	1.03	1.44	3.89	
固收类	印度SENSEX30	0.35	1.50	-1.65	
	10年期国债期货	0.02	-0.10	0.12	
	5年期国债期货	0.00	-0.11	-0.02	
	2年期国债期货	-0.01	-0.07	-0.05	
	CRB商品指数	-0.10	1.59	-2.07	
商品类	WTI原油	-0.19	6.34	0.02	
	伦敦现货黄金	0.00	2.65	10.85	
	LME铜	0.00	-2.39	4.84	
	Wind商品指数	-0.40	-0.65	-2.51	
其他	美元指数	0.02	-0.66	-1.52	
	CBOE波动率	0.00	2.03	-11.95	

主要大宗商品走势



股市风险偏好



免责声明:

本报告中的信息均来源于公开资料, 我公司对这些信息的准确性和完整性不作任何保证。报告中的内容和意见仅供参考, 并不构成对所述品种买卖的出价或征价。我公司及其雇员对使用本报告及其内容所引发的任何直接或间接损失概不负责。本报告仅向特定客户传送, 版权归冠通期货所有。未经我公司书面许可, 任何机构和个人均不得以任何形式翻版、复制、引用或转载。如引用、转载、刊发, 须注明出处为冠通期货股份有限公司。

冠通期货研究咨询部

王 静, 执业资格证号F0235424/Z0000771

联系方式: 010-85356618