

## 热点资讯

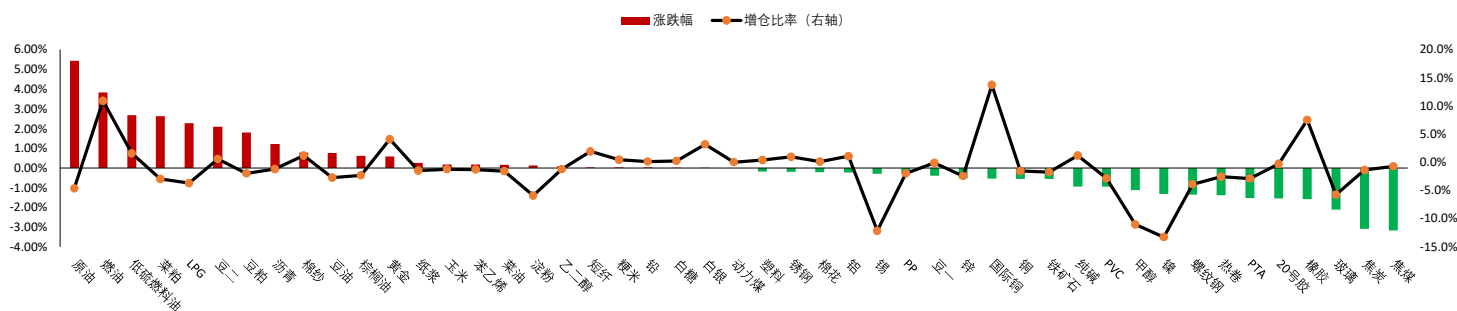
- 1、3月财新中国制造业PMI录得50，较2月下降1.6个百分点，落在荣枯线上，显示制造业经济活动总体与上月持平，回暖势头放缓。
- 2、中国银行研究院发布报告称，预计今年一季度中国GDP增长4.1%左右。展望二季度，中国经济将全面进入疫后修复期，GDP预计增长7.6%左右，或将为全年高点。
- 3、央行4月3日开展20亿元7天期逆回购操作，中标利率2.0%。Wind数据显示，当日2550亿元逆回购到期，因此单日净回笼2530亿元。
- 4、国家发改委副主任李春临主持召开全国统一大市场建设工作专题会议，强调要坚持长短结合、立破并举、标本兼治，瞄准地方保护和市场分割等突出问题，进一步提出务实管用举措。
- 5、大商所相关业务负责人表示，下一步，大商所将继续积极开展期权工具创新，不断丰富期权品种，加快推进乙二醇、苯乙烯期权上市，推进期权工具在活跃期货品种上全覆盖；持续优化合约规则制度，稳步提升期权市场运行质量，推动期权市场对外开放。

## 重点关注

原油、沥青、PTA、双焦、螺纹钢、尿素、豆粕

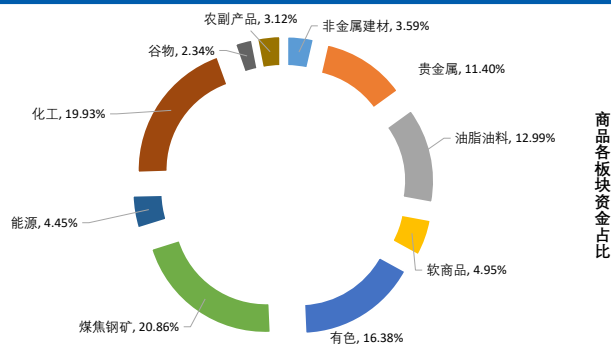
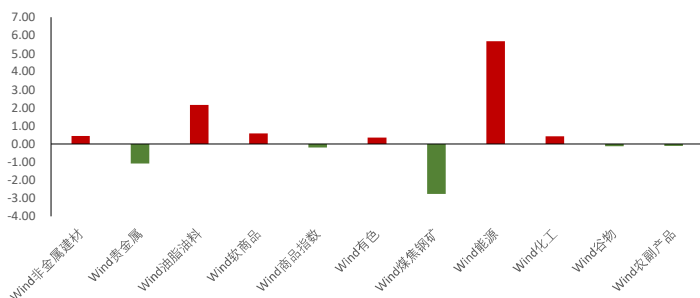
## 夜盘表现

商品期货主力合约夜盘涨跌幅



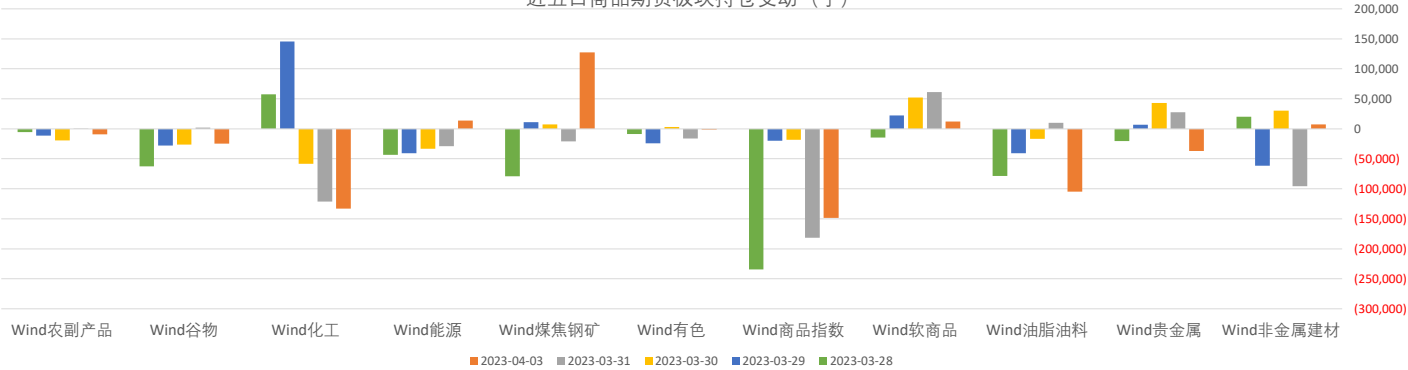
## 板块表现

板块涨跌幅 (%)



板块持仓

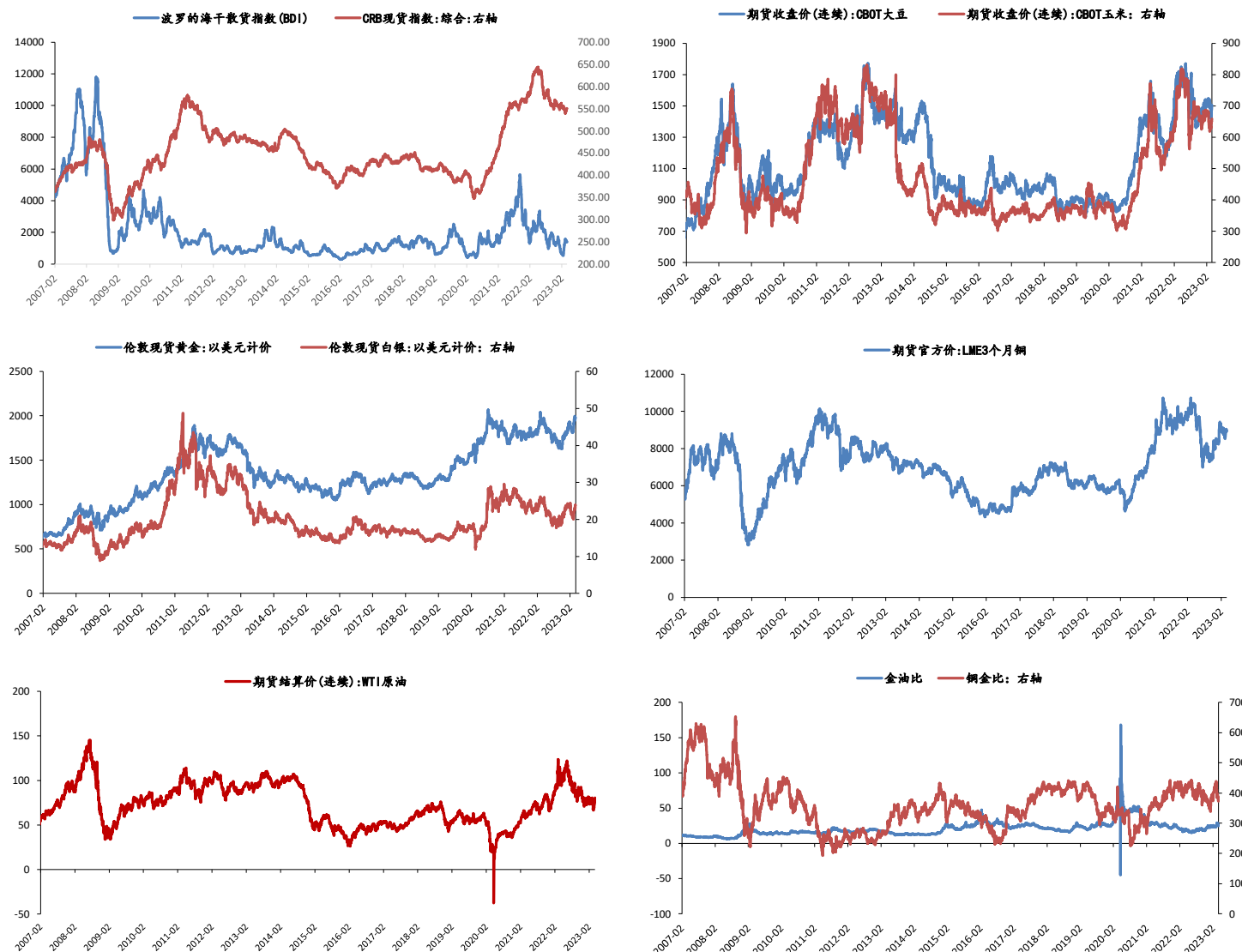
近五日商品期货板块持仓变动（手）



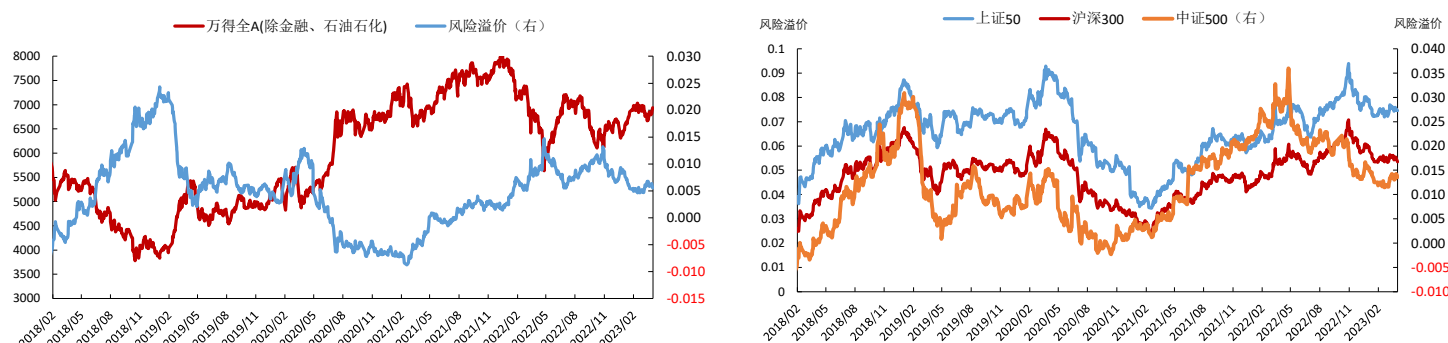
大类资产表现

类别	名称	日涨跌幅%	月内涨跌幅%	年内涨跌幅 (%)	近一年走势
权益	上证指数	0.72	0.72	6.71	
	上证50	0.14	0.14	1.16	
	沪深300	0.98	0.98	5.65	
	中证500	1.17	1.17	9.37	
	标普500	0.37	0.37	7.42	
	恒生指数	0.04	0.04	3.17	
	德国DAX	-0.31	-0.31	11.90	
	日经225	0.52	0.52	8.02	
	英国富时100	0.54	0.54	2.97	
固收类	印度SENSEX30	0.26	0.26	-2.86	
	10年期国债期货	-0.15	-0.16	0.07	
	5年期国债期货	-0.11	-0.12	-0.03	
	2年期国债期货	-0.04	-0.05	-0.03	
商品类	CRB商品指数	1.35	1.35	-2.31	
	WTI原油	6.30	6.32	0.00	
	伦敦现货金	0.00	0.00	8.00	
	LME铜	0.00	0.00	7.40	
	Wind商品指数	-0.19	-0.19	-2.07	
其他	美元指数	0.00	0.00	-0.86	
	CBOE波动率	0.00	0.00	-13.71	

## 主要大宗商品走势



## 股市风险偏好



### 免责声明:

本报告中的信息均来源于公开资料, 我公司对这些信息的准确性和完整性不作任何保证。报告中的内容和意见仅供参考, 并不构成对所述品种买卖的出价或征价。我公司及其雇员对使用本报告及其内容所引发的任何直接或间接损失概不负责。本报告仅向特定客户传送, 版权归冠通期货所有。未经我公司书面许可, 任何机构和个人均不得以任何形式翻版、复制、引用或转载。如引用、转载、刊发, 须注明出处为冠通期货股份有限公司。

冠通期货研究咨询部

王 静, 执业资格证号F0235424/Z0000771

联系方式: 010-85356618