

热点资讯

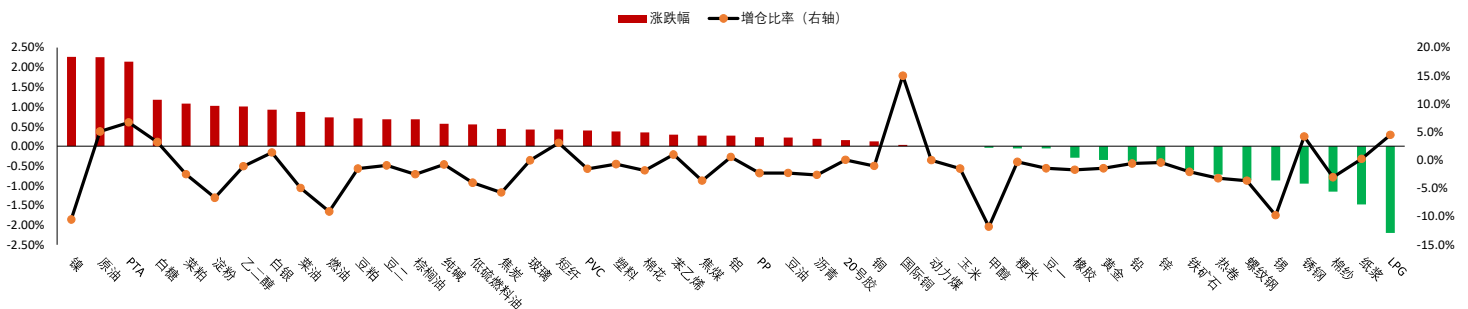
- 1、国家统计局发布数据显示，中国3月官方制造业PMI为51.9，受上月高基数等因素影响，较上月回落0.7个百分点；非制造业和综合PMI分别为58.2和57，高于上月1.9和0.6个百分点。三大指数连续三个月位于扩张区间，我国经济发展仍在企稳回升之中。
- 2、央行3月31日开展1890亿元7天期逆回购操作，单日净投放1820亿元，已连续五天大额净投放，本周累计净投放8110亿元。Wind数据显示，下周央行公开市场将有11610亿元逆回购到期。
- 3、中指研究院报告显示，一季度TOP100房企销售总金额为17589.5亿元，同比增长8.2%，是2022年以来首次实现增长。其中，3月单月销售金额环比上升36.7%，同比上升24.6%，保持双增长态势。中指研究院预计，TOP100房企4月销售金额同比将会延续增长态势。
- 4、财政部副部长朱忠明表示，下一步，财政部将按照党中央、国务院决策部署，持续跟踪煤炭进口零关税政策的实施情况，统筹考虑能源安全稳定供应和绿色低碳发展，更好发挥关税在统筹国内国际两个市场、两种资源中的重要作用，保障国家能源安全。
- 5、美国农业部公布数据显示，截至2023年3月1日，美国旧作大豆库存总量为16.9亿蒲，同比减少13%，低于市场预期的17.42亿蒲。预计2023年美国大豆种植面积为8751万英亩，低于路透预期的8824.2万英亩，2023年2月展望论坛预测为8750万英亩，2022年最终大豆种植面积为8750万英亩。

重点关注

原油、PTA、双焦、尿素、甲醇、铁矿石、油脂

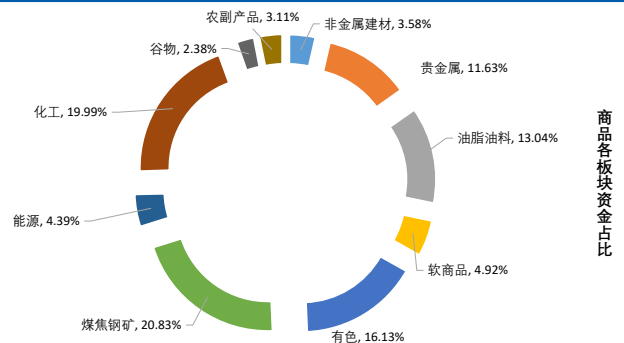
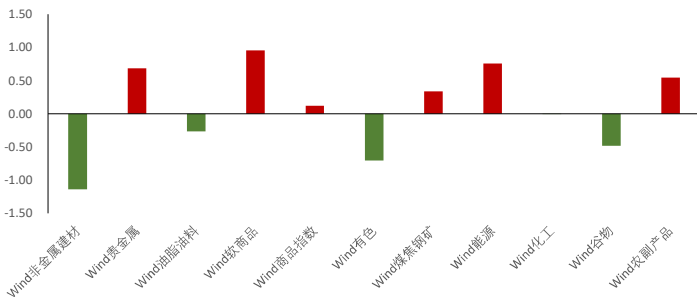
夜盘表现

商品期货主力合约夜盘涨跌幅



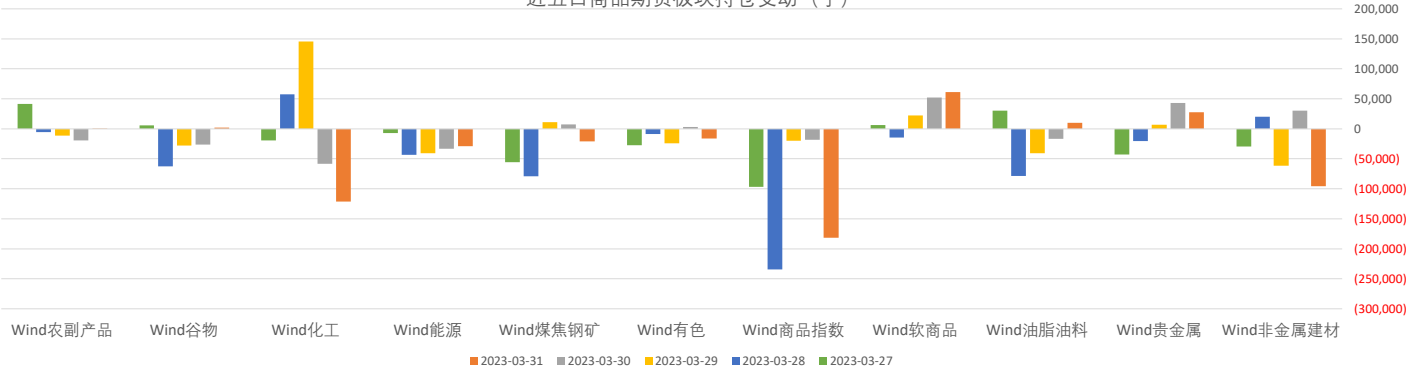
板块表现

板块涨跌幅 (%)



板块持仓

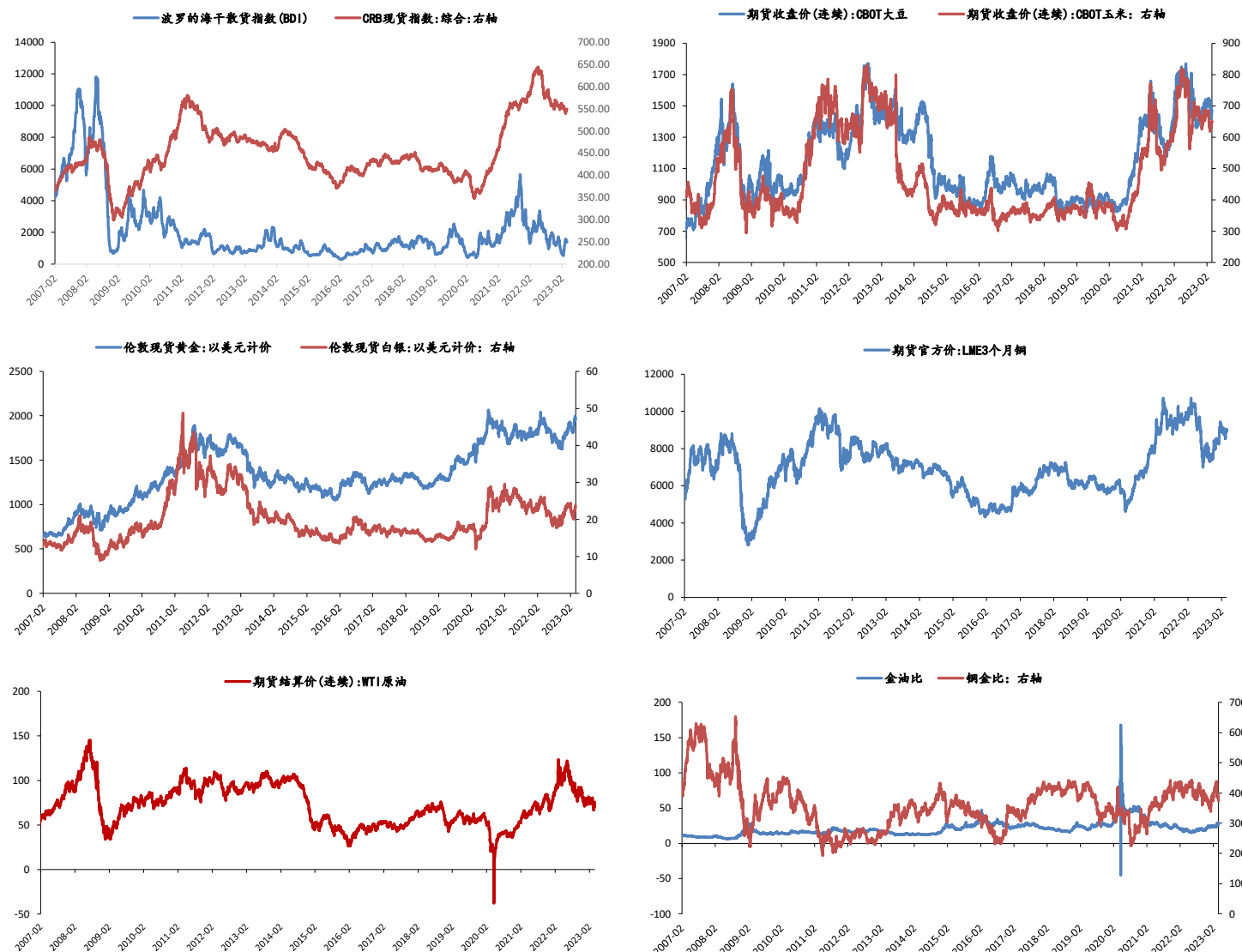
近五日商品期货板块持仓变动（手）



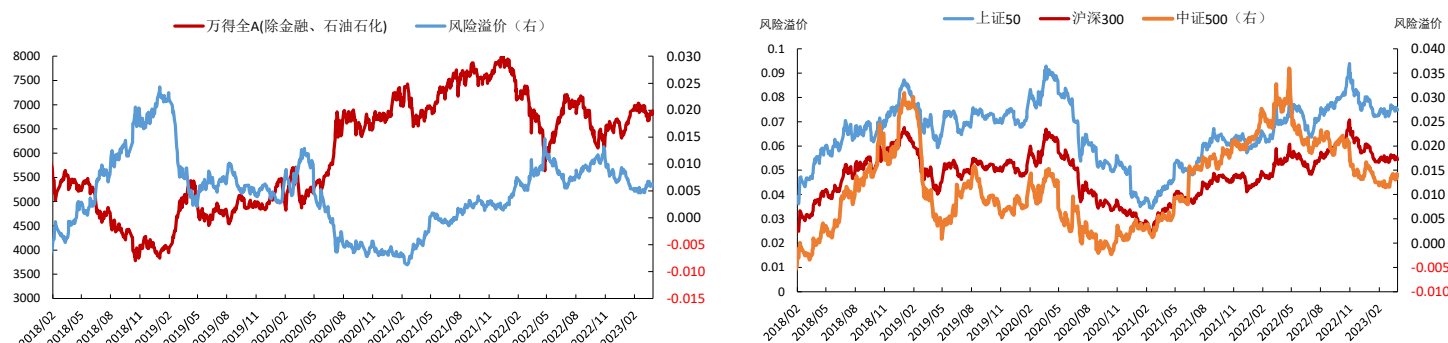
大类资产表现

| 类别 | 名称 | 日涨跌幅% | 月内涨跌幅% | 年内涨跌幅 (%) | 近一年走势 |
|-----|------------|-------|--------|-----------|-------|
| 权益 | 上证指数 | 0.36 | 0.00 | 5.94 | |
| | 上证50 | -0.09 | 0.00 | 1.01 | |
| | 沪深300 | 0.31 | 0.00 | 4.63 | |
| | 中证500 | 0.85 | 0.00 | 8.11 | |
| | 标普500 | 1.44 | 0.00 | 7.03 | |
| | 恒生指数 | 0.45 | 0.00 | 3.13 | |
| | 德国DAX | 0.69 | 0.00 | 12.25 | |
| | 日经225 | 0.93 | 0.00 | 7.46 | |
| | 英国富时100 | 0.15 | 0.00 | 2.42 | |
| 固收类 | 印度SENSEX30 | 2.20 | 0.00 | -3.11 | |
| | 10年期国债期货 | 0.08 | | 0.23 | |
| | 5年期国债期货 | 0.08 | 0.00 | 0.09 | |
| | 2年期国债期货 | 0.04 | 0.00 | 0.01 | |
| | CRB商品指数 | 1.27 | 0.00 | -3.61 | |
| 商品类 | WTI原油 | 1.73 | 0.00 | -5.94 | |
| | 伦敦现货金 | -0.57 | 0.00 | 8.00 | |
| | LME铜 | -0.08 | 0.00 | 7.40 | |
| | Wind商品指数 | 0.12 | 0.00 | -1.88 | |
| 其他 | 美元指数 | 0.41 | 0.00 | -0.86 | |
| | CBOE波动率 | -1.68 | 0.00 | -13.71 | |

主要大宗商品走势



股市风险偏好



免责声明:

本报告中的信息均来源于公开资料, 我公司对这些信息的准确性和完整性不作任何保证。报告中的内容和意见仅供参考, 并不构成对所述品种买卖的出价或征价。我公司及其雇员对使用本报告及其内容所引发的任何直接或间接损失概不负责。本报告仅向特定客户传送, 版权归冠通期货所有。未经我公司书面许可, 任何机构和个人均不得以任何形式翻版、复制、引用或转载。如引用、转载、刊发, 须注明出处为冠通期货股份有限公司。

冠通期货研究咨询部

王 静, 执业资格证号F0235424/Z0000771

联系方式: 010-85356618