

热点资讯

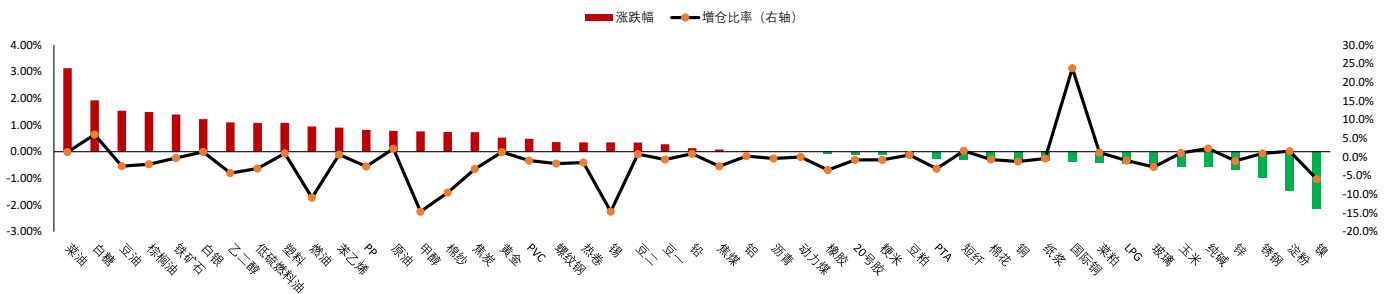
- 1、国际货币基金组织（IMF）总裁格奥尔基耶娃预测，今年中国经济增长对全球经济增长的贡献率将达到三分之一，或者超过三分之一。在最新一期《世界经济展望报告》中，IMF将对今年中国经济的增长预期由4.4%调高至5.2%。
- 2、据财政部，1-2月，国有企业营业总收入122395.2亿元，同比增长5%；利润总额6505.6亿元，同比增长9.9%。2月末，国有企业资产负债率64.6%，上升0.3个百分点。
- 3、四部门调整新冠患者医保报销政策，将住院费用全额保障、门诊专项保障等特殊保障政策转为常规医疗保障政策，参保患者符合规定的新冠医疗费用与其他乙类传染病实施相同的医保报销政策。
- 4、自然资源部联合银保监会发文推进“带押过户”，推动住宅类不动产率先实现，并逐步向工业、商业等类型不动产拓展。实现地域范围、金融机构和不动产类型全覆盖，常态化开展“带押过户”服务。
- 5、中国煤炭运销协会表示，3月末，国内焦炭市场继续保持弱稳格局，焦炭价格自1月中旬以来已持续10周平稳，但是随着产地原料煤的价格支撑减弱，焦炭供给持续向好以及库存持续累积，预计后期焦炭价格承压将有所显现。

重点关注

菜油、白糖、豆油、铁矿石、沪镍、纯碱

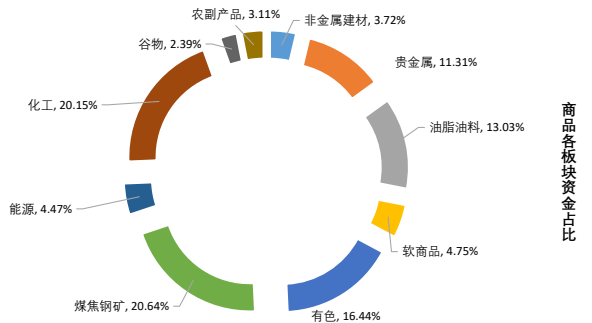
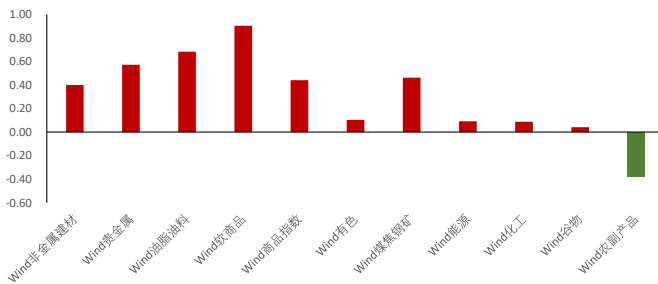
夜盘表现

商品期货主力合约夜盘涨跌幅

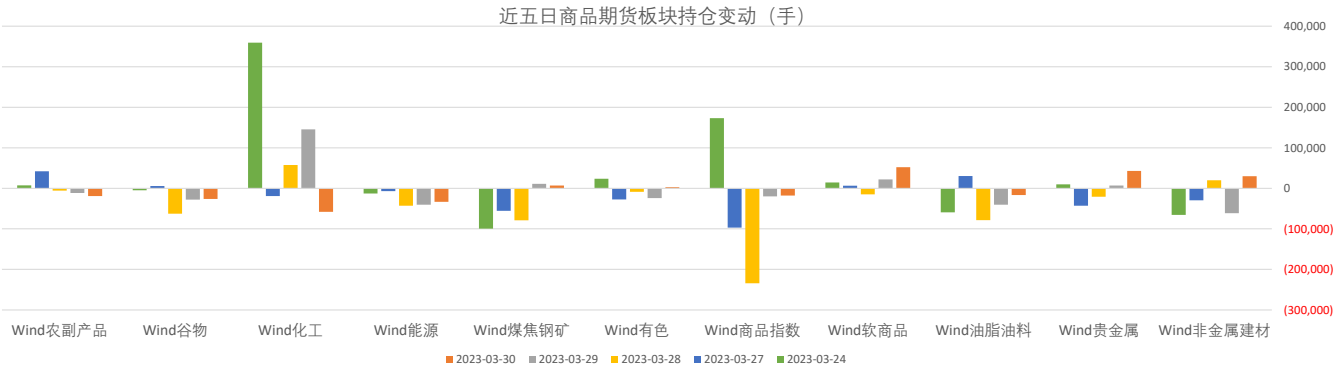


板块表现

板块涨跌幅 (%)



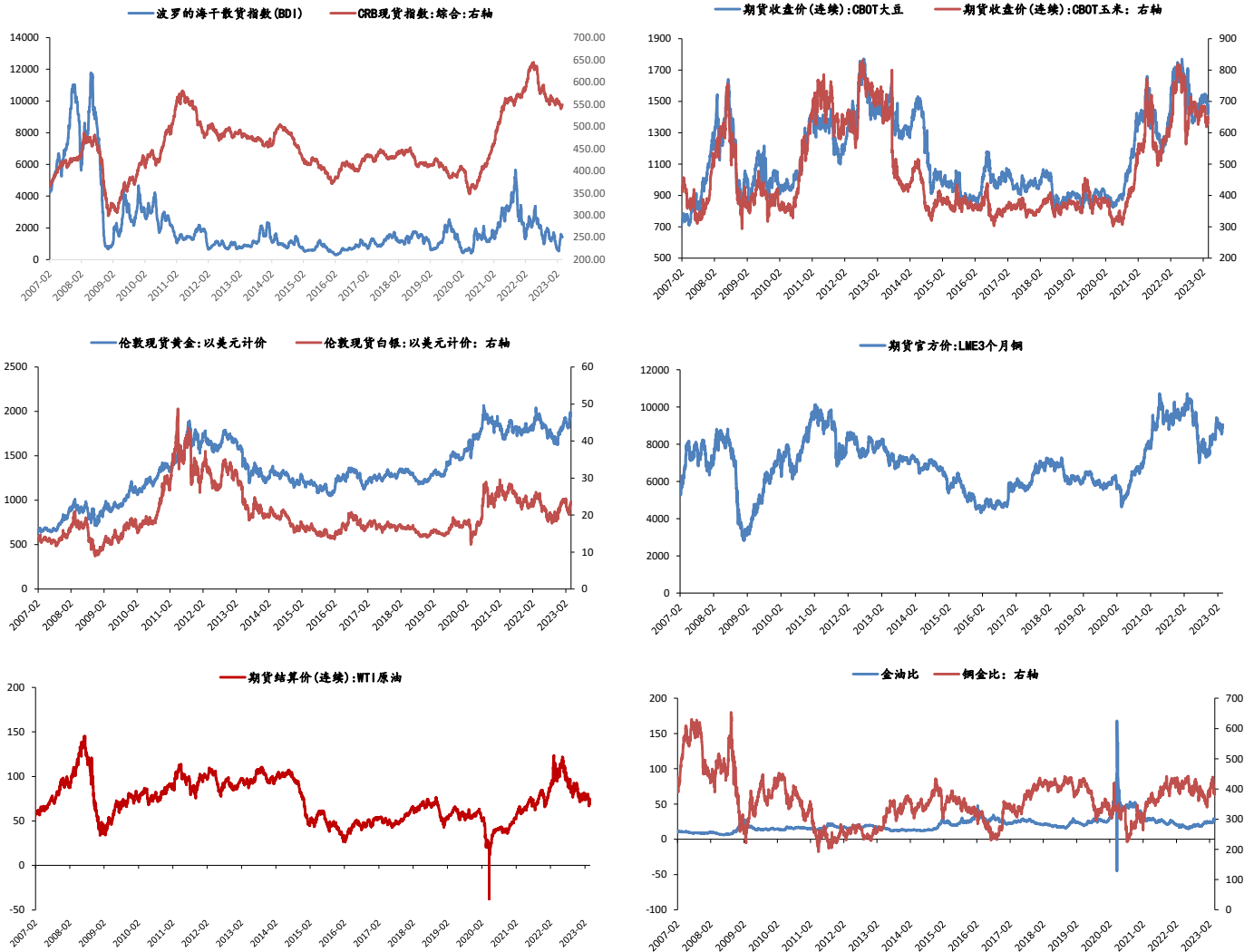
板块持仓



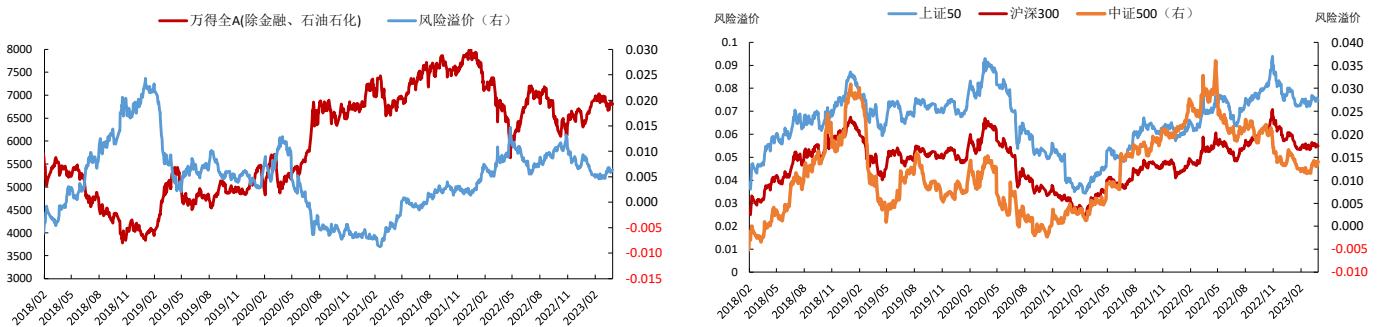
大类资产表现

类别	名称	日涨跌幅%	月内涨跌幅%	年内涨跌幅 (%)	近一年走势
权益	上证指数	0.65	-0.56	5.57	
	上证50	1.06	-2.66	1.10	
	沪深300	0.81	-0.76	4.31	
	中证500	0.41	-1.12	7.19	
	标普500	0.57	2.03	5.50	
	恒生指数	0.58	2.64	2.67	
	德国DAX	1.26	1.02	11.48	
	日经225	-0.36	1.23	6.47	
固收类	英国富时100	0.74	-3.25	2.26	
	印度SENSEX30	0.00	-2.46	-5.19	
	10年期国债期货	-0.06	0.55	0.14	
	5年期国债期货	-0.02	0.39	0.01	
	2年期国债期货	0.00	0.24	-0.02	
商品类	CRB商品指数	0.64	-2.02	-4.81	
	WTI原油	1.86	-3.27	-7.60	
	伦敦现货金	0.00	7.52	7.75	
	LME铜	0.00	0.01	7.24	
	Wind商品指数	0.44	-2.22	-2.00	
其他	美元指数	0.00	-2.22	-0.81	
	CBOE波动率	0.00	-7.63	-11.77	

主要大宗商品走势



股市风险偏好



免责声明:

本报告中的信息均来源于公开资料, 我公司对这些信息的准确性和完整性不作任何保证。报告中的内容和意见仅供参考, 并不构成对所述品种买卖的出价或征价。我公司及其雇员对使用本报告及其内容所引发的任何直接或间接损失概不负责。本报告仅向特定客户传递, 版权归冠通期货所有。未经我公司书面许可, 任何机构和个人均不得以任何形式翻版、复制、引用或转载。如引用、转载、刊发, 须注明出处为冠通期货股份有限公司。

冠通期货研究咨询部

王 静, 执业资格证书F0235424/Z0000771

联系方式: 010-85356618