

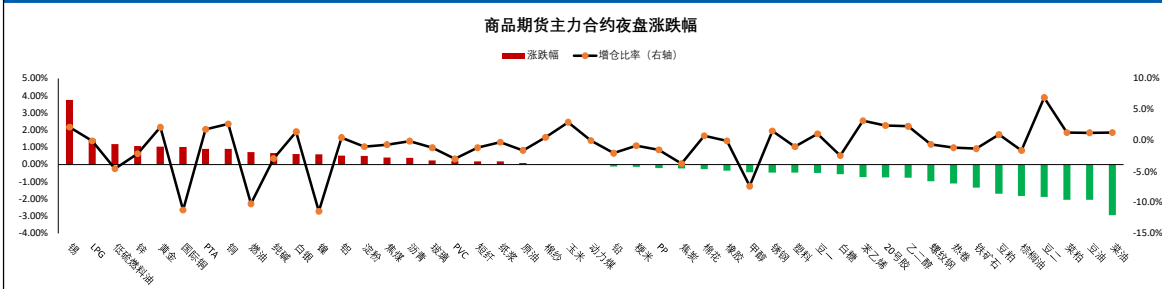
热点资讯

- 1、据农业农村部，今年2月份全国能繁母猪存栏量为4343万头，同比增长1.7%，比4100万头的正常保有量多243万头，相当于正常产能调控目标的105.9%。2月份以来生猪价格持续回升，3月份第3周，全国生猪平均价格为每公斤15.5元，同比上涨23%。
- 2、郑商所：自3月24日当晚夜盘交易时起，PTA期货2305合约的日内平今仓交易手续费标准调整为3元/手。
- 3、中汽协公布数据显示，2月份，商用车产销分别完成31.7万辆和32.4万辆，环比分别增长61%和79.4%，同比分别增长13.5%和29.1%。
- 4、据中钢协监测，1-2月国内市场钢材价格小幅上升，3月以来钢材价格延续小幅上升走势。2月末，中国钢材价格指数（CSPI）为118.23点，环比上升2.61%，同比下降13.03%。随着天气逐渐转暖，国内市场钢材需求将逐渐启动，后期钢材需求有望保持平稳，钢材价格将呈小幅波动走势。
- 5、伦敦金属交易所（LME）：确认袋装镍库存没有再发生缺陷，对所有袋装镍产品完成仓库库存清点，确认亚洲时段的镍交易将于3月27日恢复。
- 6、瑞士央行无惧银行业危机，宣布加息50个基点至1.5%以遏制通胀，符合市场预期。该行认为，对瑞信采取的措施已经制止了危机，但同时也承认仍然准备在货币市场进行干预。

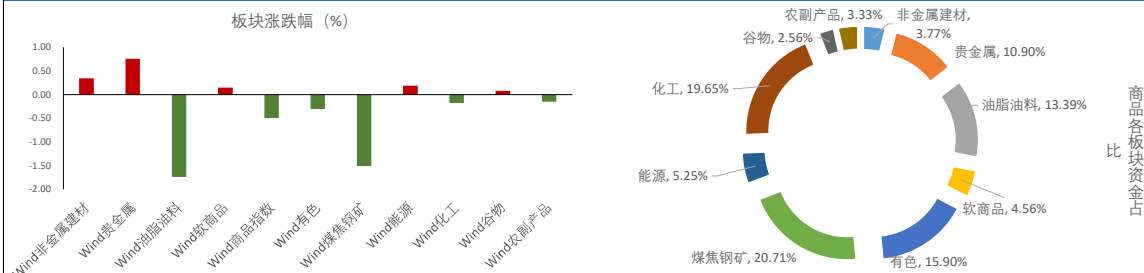
重点关注

金银, 豆粕, 棕榈油, 塑料, 螺纹, 尿素

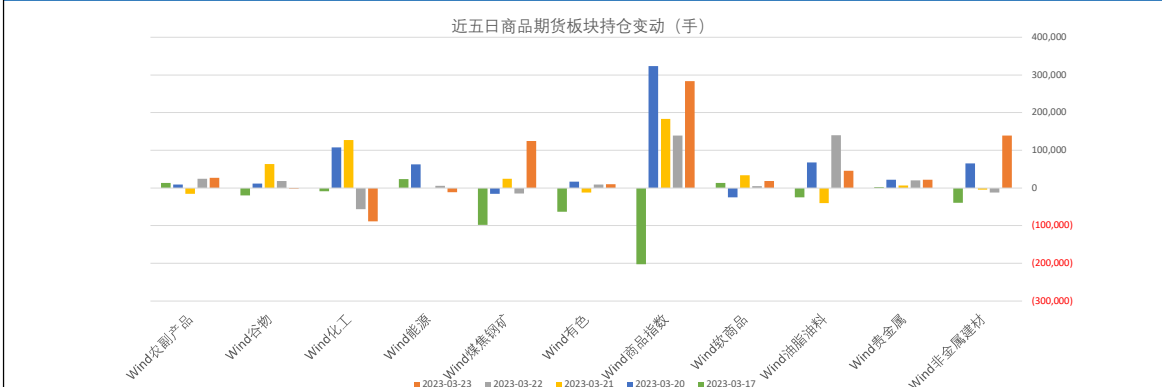
夜盘表现



板块表现



板块持仓

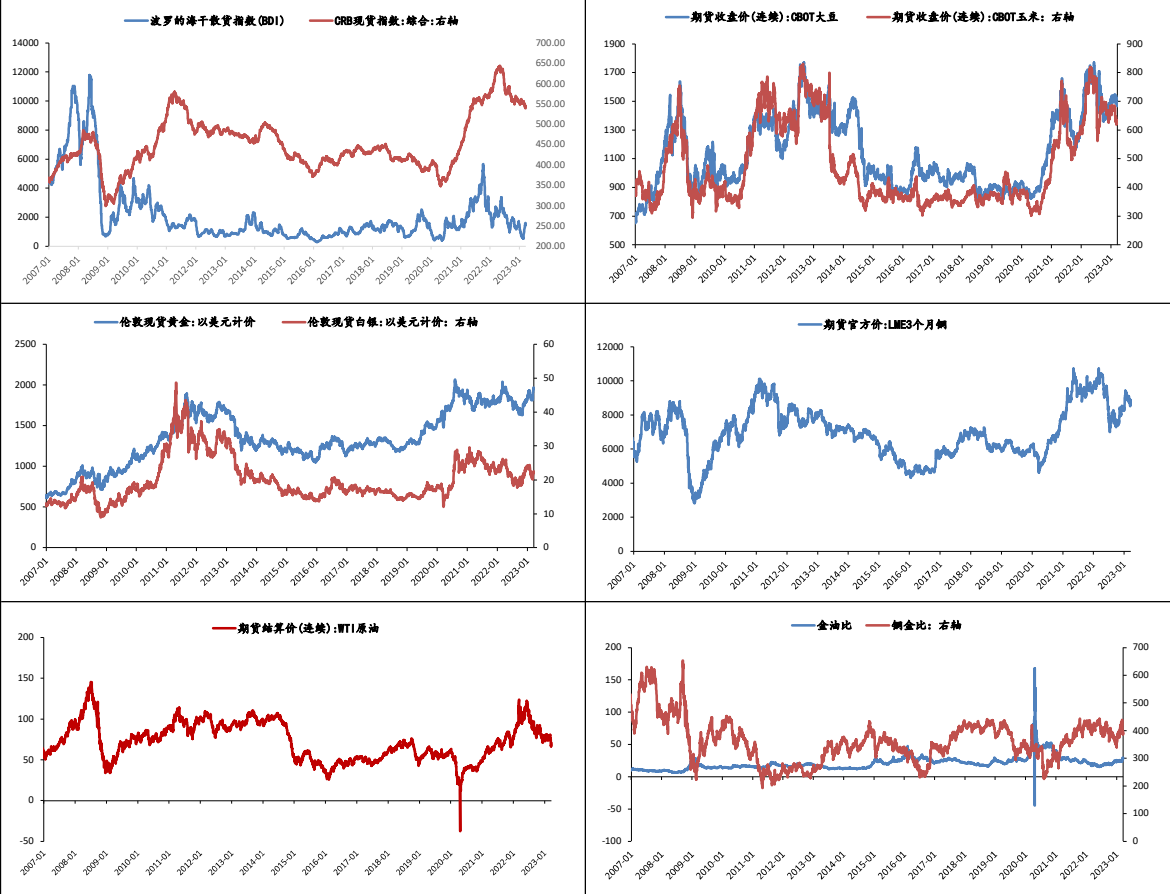


大类资产表现

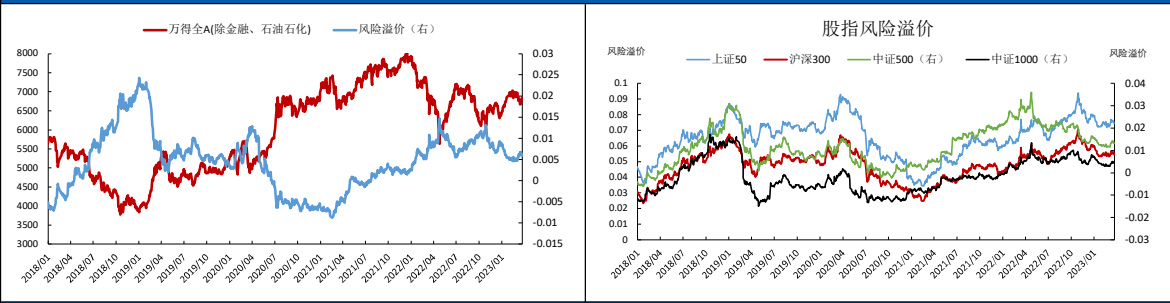
类别	名称	日涨跌幅%	月内涨跌幅%	年内涨跌幅 (%)	近一年走势
权益	上证指数	0.64	0.21	6.39	
	上证50	0.65	-2.50	1.27	
	沪深300	0.99	-0.75	4.33	
	中证500	0.57	-0.81	7.52	
	标普500	0.30	-0.54	2.84	
	恒生指数	2.34	1.33	1.36	
	德国DAX	-0.04	-1.01	9.24	
	日经225	-0.17	-0.09	5.08	

固收类	英国富时100	-0.89	-4.78	0.64	
	印度SENSEX30	-0.16	-1.84	-4.59	
	10年期国债期货	-0.06	0.51	0.11	
	5年期国债期货	-0.02	0.41	0.03	
商品类	2年期国债期货	0.00	0.25	-0.01	
	CRB商品指数	-0.34	-4.47	-7.19	
	WTI原油	0.00	-8.97	-13.04	
	伦敦现货黄金	0.00	7.82	8.05	
	LME铜	1.13	0.10	7.34	
其他	Wind商品指数	-0.49	-4.28	-4.05	
	美元指数	0.00	-2.31	-0.90	
	CBOE波动率	0.00	7.54	2.72	

主要大宗商品走势



股市风险偏好



免责声明：
本报告中的信息均来源于公开资料，我公司对这些信息的准确性和完整性不作任何保证。报告中的内容和意见仅供参考，并不构成对所述品种买卖的出价或征价。我公司及其雇员对使用本报告及其内容所引发的任何直接或间接损失概不负责。本报告仅向特定客户传递，版权归冠通期货所有。未经我公司书面许可，任何机构和个人均不得以任何形式翻版、复制、引用或转载。如引用、转载、刊发，须注明出处为冠通期货股份有限公司。

冠通期货研究咨询部
王 静，执业资格证号F0235424/Z0000771

期货从业资格号：016 05255548