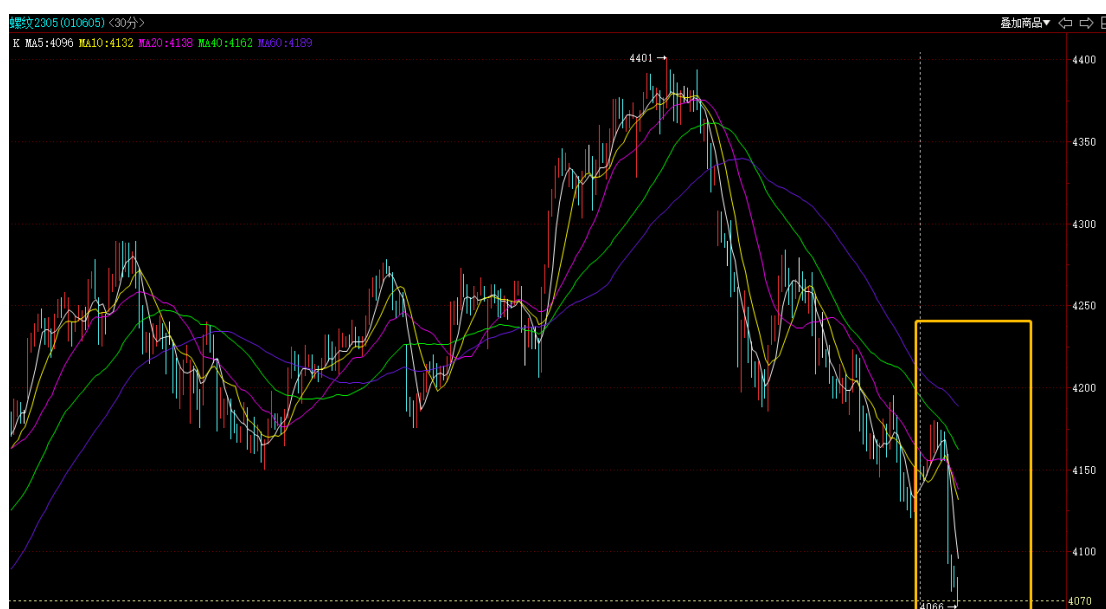


【冠通研究】

制作日期：2023 年 3 月 23 日

回调幅度有限，关注 5-10 正套机会

期货方面：螺纹钢主力合约 RB2305 小幅高开后震荡运行，午后下挫，最终收盘于 4070 元/吨，-84 元/吨，涨跌幅-2.02%，成交量为 180.5 万手，持仓量为 153 万手，+29678 手。持仓方面，今日螺纹钢 RB2305 合约前二十名多头持仓为 909636，+2751 手；前二十名空头持仓为 914730，+19090 手，多增空增。

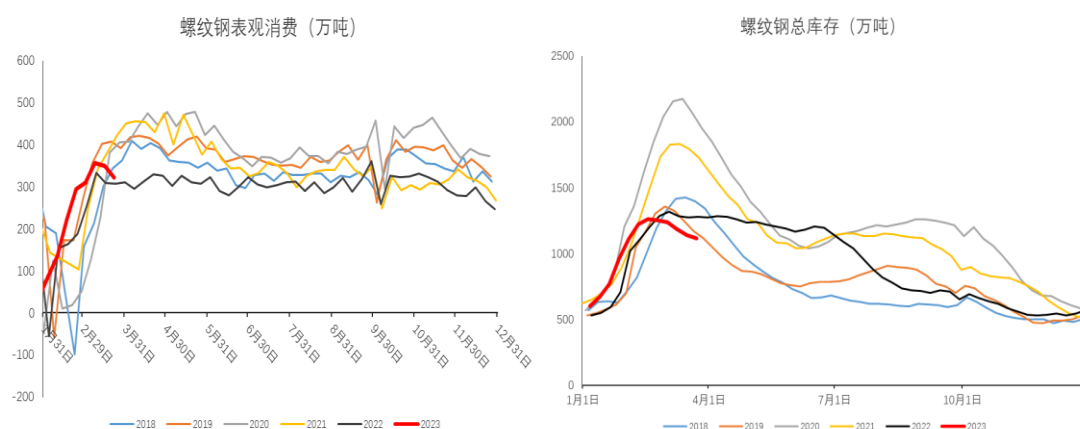


现货方面：今日国内螺纹钢下跌为主，上海地区螺纹钢现货价格为 4220 元/吨，较上个交易日-40 元/吨。上个交易日建材成交量有所回升，市场交投气氛一般。

基差方面：主力合约上海地区螺纹钢基差为 150 元/吨，基差走强 43 元/吨，目前基差处于历年同期中高位。

产业方面：根据 Mysteel 数据，截止 3 月 23 日，螺纹钢周产量环比下降 3.91 万吨至 300.02 万吨，同比-3.6%；表观需求量环比下降 27.7 万吨至 322.43 万吨，同比+4.89%，表需环比回落明显；库存方面，螺纹

钢社库去库 20.94 万吨至 837.57 万吨，厂库去库 1.47 万吨至 279.7 万吨，去库去化速度放缓，总库存处于历年同期低位。



产量方面，长流程产能利用率有所下滑，高炉产量环比回落；短流程开工率持平，产能利用率进一步回升，电炉产量略有回升。电炉复产较为饱和，且钢厂仍低利润，复产相对较为克制，预计后续产量增速较为缓慢。需求方面，螺纹钢表需连续两周下降，表需回落明显，后续还需观察表需的稳定性和持续性。从终端需求来看，基建方面，1-2 月份，基建投资同比增速 12.18%，基建项目施工稳定，资金环境较好，对于钢材需求的托底作用较强；房地产行业，各项指标同比降幅大幅收窄，其中竣工面积增速转正，但从短期来看，房建项目依旧面临资金偏紧的问题，预计短期用钢需求改善有限。

短期受情绪偏弱和天气因素影响，钢材需求出现回落，但是毕竟旺季阶段，终端项目正常施工状态下，需求不必过于悲观，近期表需或出现反复。盘面上，午后产需数据公布后，螺纹钢下挫。短期市场情绪偏弱，螺纹钢承压回调，但预计下方空间有限，关注 3990 附近支撑位表现。考虑到 05 合约对应“金三银四”旺季阶段，可关注 5-10 合约正套机会。近期关注市场情绪变化和 demand 强度。

冠通期货 研究咨询部 王静

执业资格证书编号：F0235424/Z0000771

本报告发布机构

—冠通期货股份有限公司（已获中国证监会许可的期货投资咨询业务资格）

免责声明：

本报告中的信息均来源于公开资料，我公司对这些信息的准确性和完整性不作任何保证。报告中的内容和意见仅供参考，并不构成对所述品种买卖的出价或征价。我公司及其雇员对使用本报告及其内容所引发的任何直接或间接损失概不负责。本报告仅向特定客户传送，版权归冠通期货所有。未经我公司书面许可，任何机构和个人均不得以任何形式翻版、复制、引用或转载。