

热点资讯

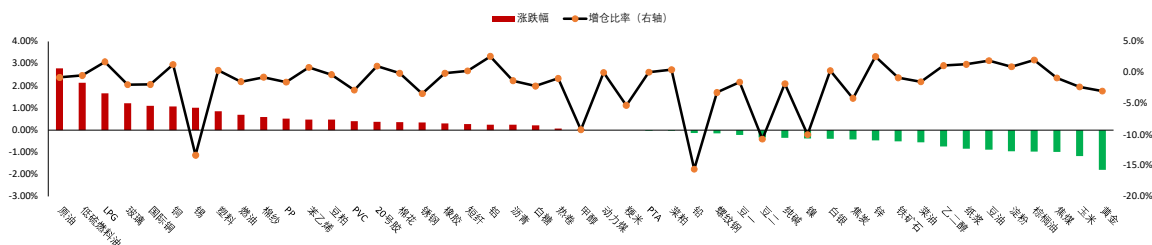
- 1、大商所：自3月22日交易时起，非期货公司会员或客户在生猪期货所有合约上单日开仓量合计不得超过1000手，单个合约单日开仓不得超过500手；自3月23日结算时起，生猪期货合约投机交易保证金水平由15%调整为12%。
- 2、中俄两国领导人共同签署《中华人民共和国和俄罗斯联邦关于深化新时代全面战略协作伙伴关系的联合声明》和《中华人民共和国主席和俄罗斯联邦总统关于2030年前中俄经济合作重点方向发展规划的联合声明》。双方领导人达成共识，要加强统筹设计和顶层规划，扩大能源、资源、机电产品贸易，增强双方产业链供应链韧性，拓展信息技术、数字经济、农业、服务贸易等领域合作。
- 3、据中国光伏行业协会，2月全国太阳能级多晶硅产量环比减少3.8%，同比增长32.3%；硅片产量环比增长20.3%，同比增长16.2%；电池片产量环比减少0.2%，同比增长31.2%；组件产量环比增长39.5%，同比增长86.3%。
- 4、SMM分析认为，近来邯郸、唐山和进程等多地因重污染天气采取了限产措施，不过，多数企业认为随着冷空气的到来，预警持续时间将较短，对实际生产影响不大。
- 5、天然橡胶生产国协会（ANRPC）最新发布报告显示，预计2月全球天胶产量增2.6%至104万吨，较上月下降21.5%；天胶消费量增7.3%至120.9万吨，较上月增加14.6%。预计2023年全球天胶产量同比增加2.2%至1467.2万吨；天胶消费量同比下降0.2%至1473.8万吨。

重点关注

铜，豆粕，原油，螺纹，尿素

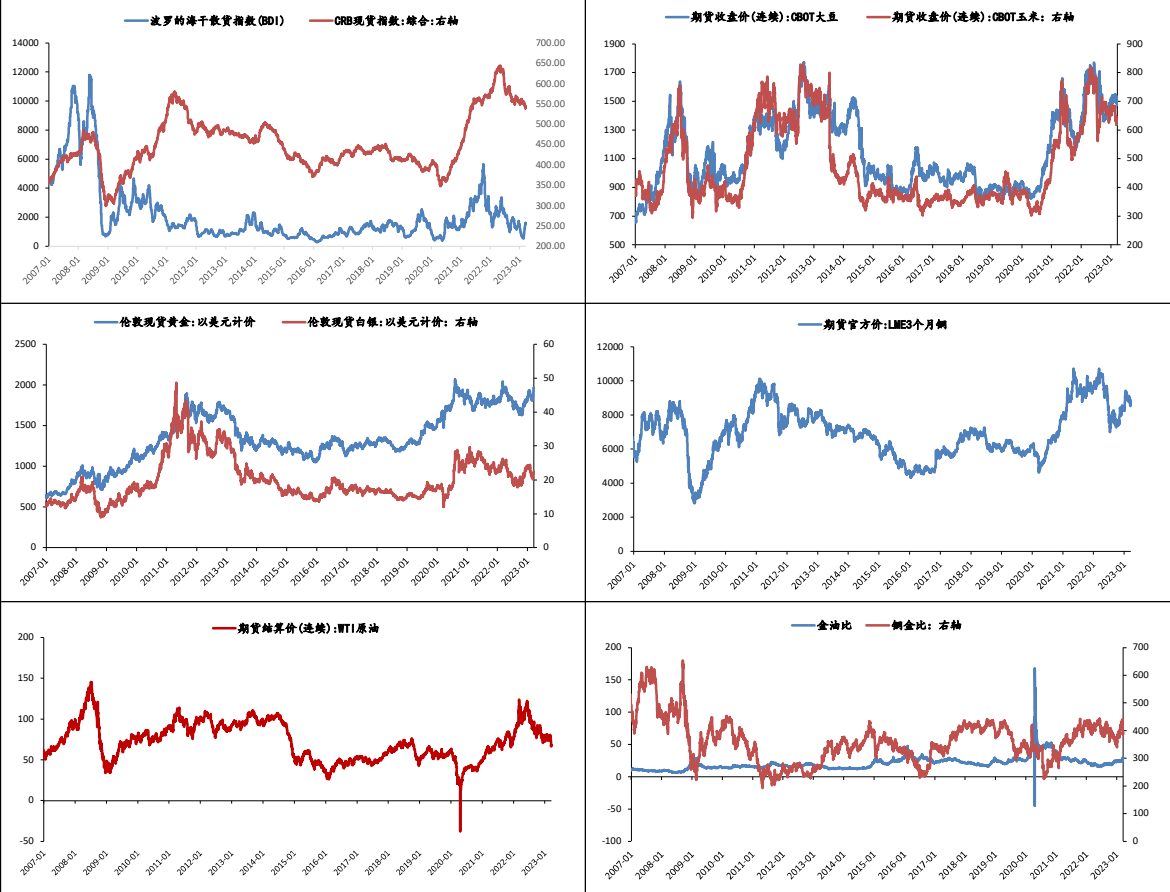
夜盘表现

商品期货主力合约夜盘涨跌幅

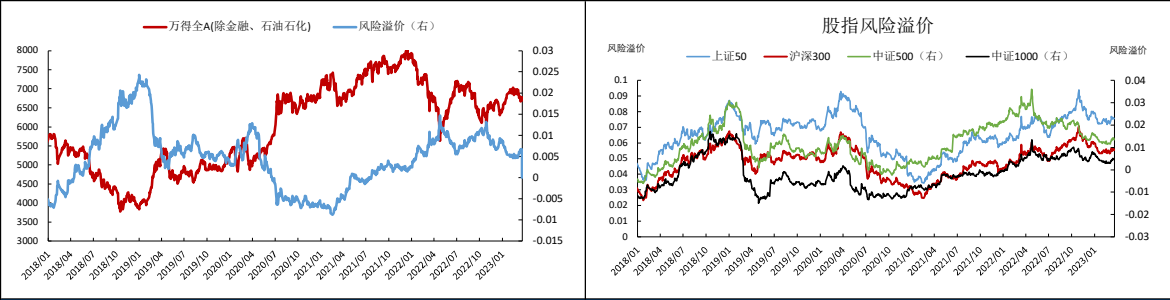


	英国富时100		1.79	-4.32	1.13	
	印度SENSEX30		1.41	-1.88	-4.64	
	10年期国债期货		-0.11	0.56	0.15	
固收类	5年期国债期货		-0.05	0.43	0.05	
	2年期国债期货		-0.02	0.24	-0.03	
	CRB商品指数		0.98	-4.51	-7.23	
商品类	WTI原油		0.00	-11.92	-15.86	
	伦敦现货黄金		0.00	8.29	8.52	
	LME铜		0.00	-3.00	4.02	
	Wind商品指数		-0.36	-3.56	-3.34	
其他	美元指数		0.00	-1.67	-0.18	
	CBOE波动率		0.00	16.67	11.44	

主要大宗商品走势



股市风险偏好



免责声明：
本报告中的信息均来源于公开资料，我公司对这些信息的准确性和完整性不作任何保证。报告中的内容和意见仅供参考，并不构成对所述品种买卖的出价或征价。我公司及其雇员对使用本报告及其内容所引发的任何直接或间接损失概不负责。本报告仅向特定客户传送，版权归冠通期货所有。未经我公司书面许可，任何机构和个人均不得以任何形式翻版、复制、引用或转载。如引用、转载、刊发，须注明出处为冠通期货股份有限公司。

冠通期货研究咨询部
王 静，执业资格证号F0235424/Z0000771

联系电话：010-65255548