

## 热点资讯

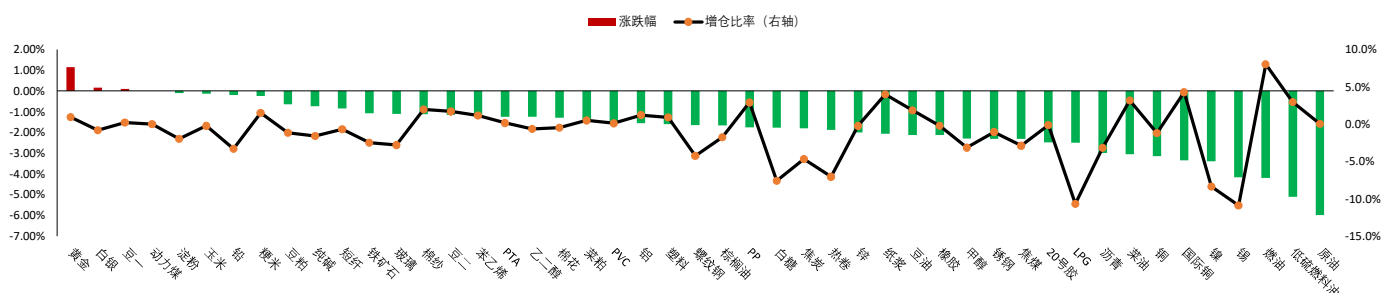
- 1、今年前两个月我国经济企稳回升。国家统计局公布数据显示，1-2月份，全国规模以上工业增加值同比增长2.4%，固定资产投资（不含农户）增长5.5%，增速均较去年12月加快；社会消费品零售总额同比增3.5%，由降转增；房地产开发投资降幅收窄至5.7%。
- 2、央行党委召开扩大会议强调，要精准有力实施稳健的货币政策，把握好信贷投放节奏，保持货币信贷总量合理增长，全力做好稳增长、稳就业、稳物价工作。加大对民营企业支持力度，继续推进民营企业债券融资支持工具。坚持“房住不炒”定位，推动房地产市场平稳健康发展。
- 3、《求是》杂志发表国家领导人重要文章《加快建设农业强国 推进农业农村现代化》。文章指出，必须把加快建设农业强国摆在建设社会主义现代化强国的重要位置。保障粮食和重要农产品稳定安全供给始终是建设农业强国的头等大事。
- 4、央行召开2023年金融稳定工作会议指出，我国金融运行整体稳健，风险可控。要继续压实金融风险处置各方责任，积极稳妥压降存量高风险机构。要加强金融风险处置机制和能力建设，加大追根挽损和反问责力度。要加快推进金融稳定保障体系建设，完善金融稳定立法和金融稳定保障基金制度。
- 5、上海推出2023年第二批次集中供应楼盘，共涉及29个项目，总建筑面积约84.2万平方米，共计6855套，备案均价74610元/平方米。

## 重点关注

螺纹钢、铁矿石、尿素、铜、豆粕

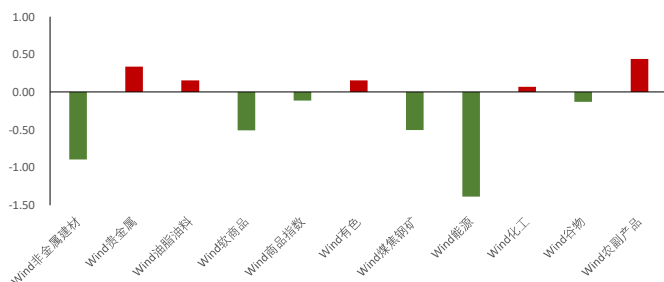
## 夜盘表现

### 商品期货主力合约夜盘涨跌幅

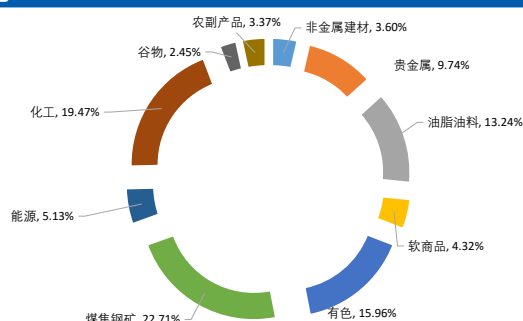


## 板块表现

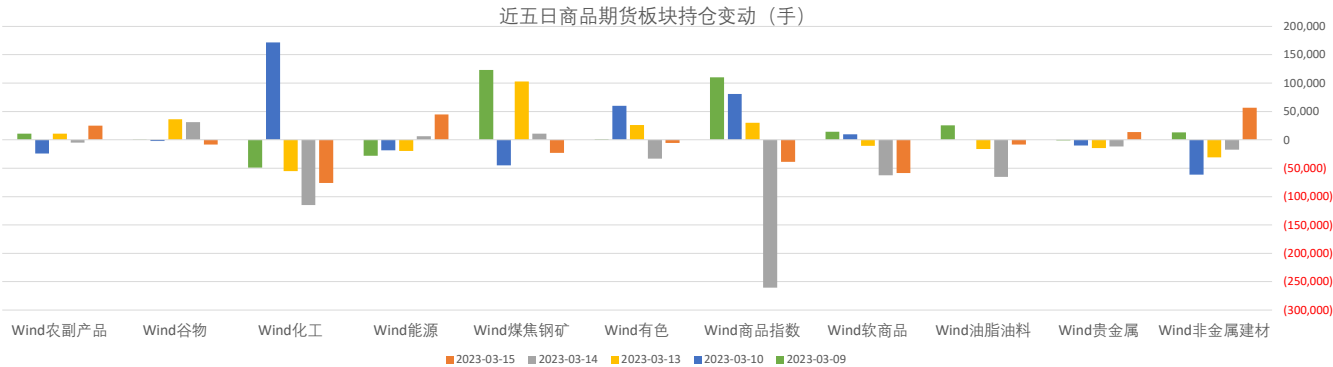
板块涨跌幅 (%)



商品各板块资金占比



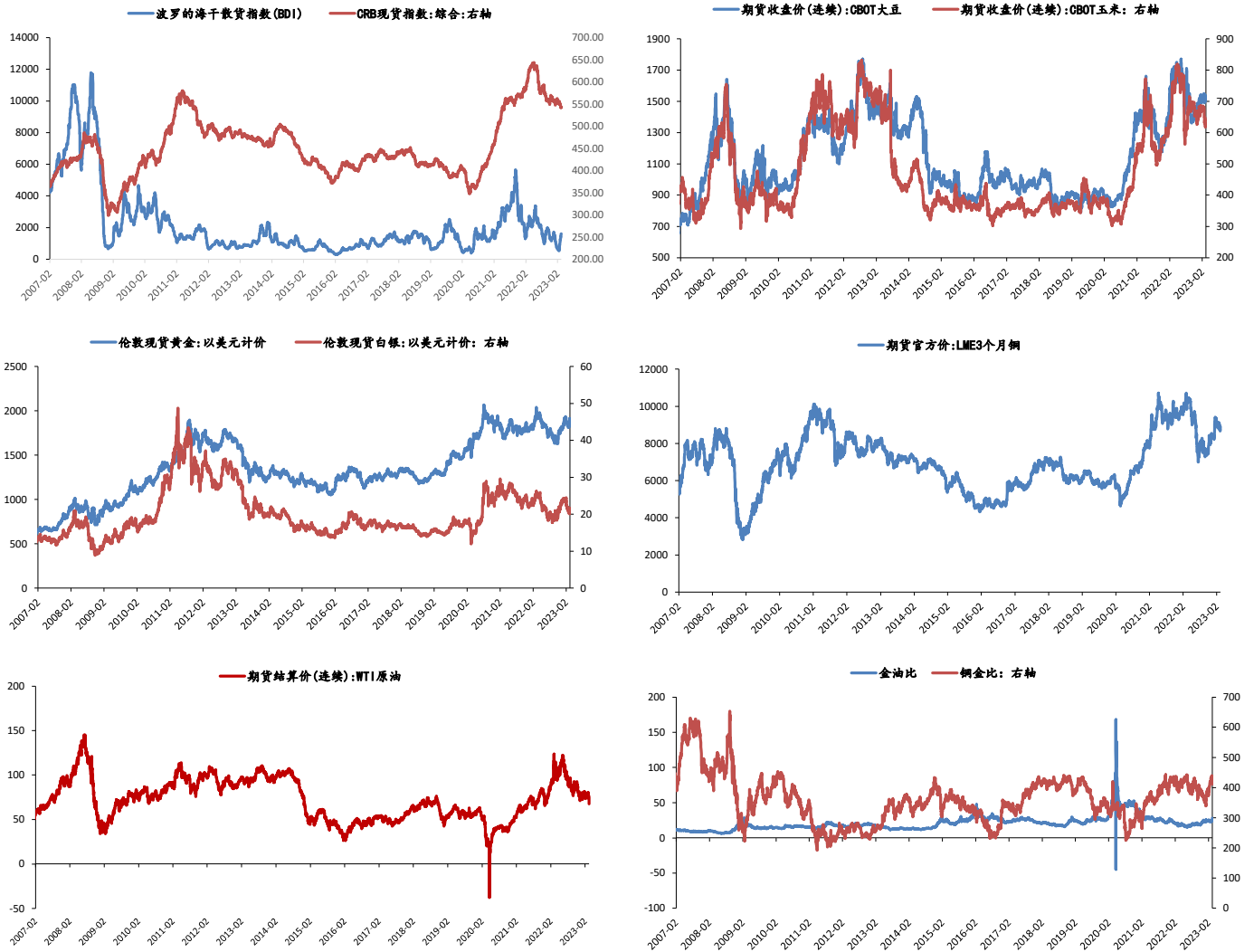
板块持仓



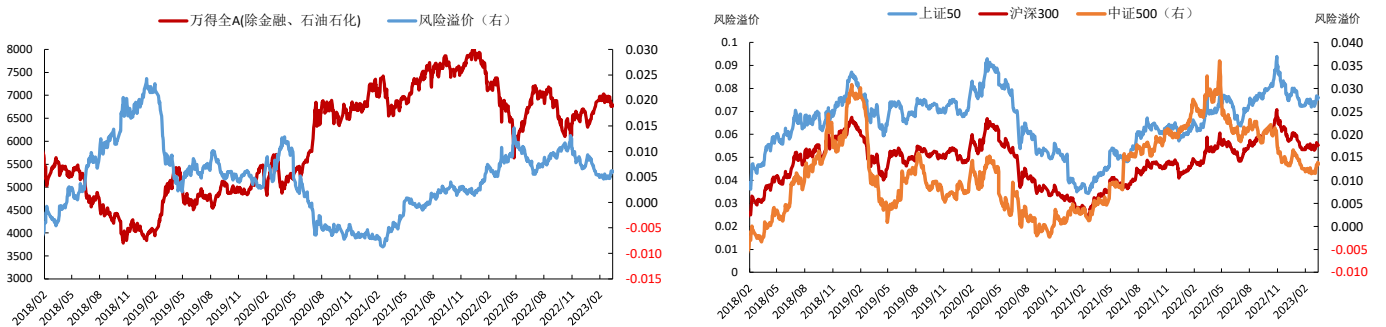
大类资产表现

类别	名称	日涨跌幅%	月内涨跌幅%	年内涨跌幅 (%)	近一年走势
权益	上证指数	0.55	-0.50	5.63	
	上证50	0.12	-3.24	0.50	
	沪深300	0.06	-2.03	2.98	
	中证500	0.57	-2.09	6.14	
	标普500	-0.70	-1.97	1.37	
	恒生指数	1.52	-1.24	-1.22	
	德国DAX	-3.00	-3.84	6.12	
	日经225	0.03	-0.79	4.35	
固收类	英国富时100	-3.83	-6.75	-1.44	
	印度SENSEX30	-0.33	-2.35	-5.09	
	10年期国债期货	-0.07	0.43	0.03	
	5年期国债期货	-0.06	0.24	-0.14	
	2年期国债期货	-0.01	0.14	-0.12	
商品类	CRB商品指数	-2.70	-5.86	-8.54	
	WTI原油	0.00	-6.75	-10.93	
	伦敦现货金	0.73	4.98	5.21	
	LME铜	0.00	-1.70	5.41	
其他	Wind商品指数	-0.11	-0.92	-0.69	
	美元指数	0.00	-1.25	0.18	
	CBOE波动率	0.00	14.64	9.51	

## 主要大宗商品走势



## 股市风险偏好



### 免责声明:

本报告中的信息均来源于公开资料, 我公司对这些信息的准确性和完整性不作任何保证。报告中的内容和意见仅供参考, 并不构成对所述品种买卖的出价或征价。我公司及其雇员对使用本报告及其内容所引发的任何直接或间接损失概不负责。本报告仅向特定客户传递, 版权归冠通期货所有。未经我公司书面许可, 任何机构和个人均不得以任何形式翻版、复制、引用或转载。如引用、转载、刊发, 须注明出处为冠通期货股份有限公司。

冠通期货研究咨询部

王 静, 执业资格证书F0235424/Z0000771

联系方式: 010-85356618