

## 热点资讯

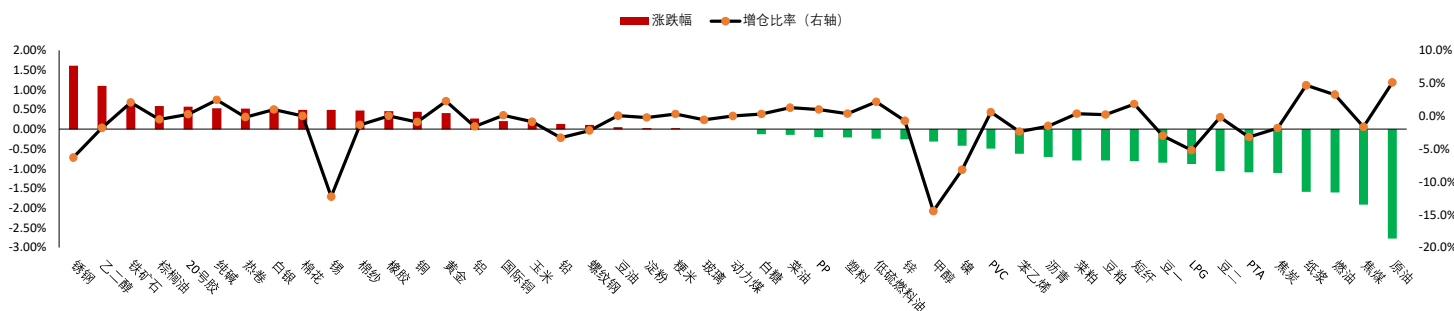
- 1、上交所、深交所分别发布通知称，将于3月18日组织开展全面实行注册制发行业务通关测试及交易业务全网测试，检验市场参与各方技术系统的正确性。此次测试完成后，沪深两市全面注册制的发行业务相关技术系统正式上线，3月20日起，可以根据业务安排启动全面注册制的网上发行业务，启动日期以相关公告为准。
- 2、国务院总理李强主持召开国务院常务会议，会议审议通过了国务院直属特设机构、直属机构、办事机构、直属事业单位、部委管理的国家局设置。
- 3、银保监会：要全力推动国民经济持续向好，把支持恢复和扩大消费摆在优先位置，要持续推进金融供给侧结构性改革，强化金融机构治理体系建设。
- 4、工信部要求，加快实施“十四五”规划重大工程项目，提升产业链供应链韧性和安全水平，推动制造业高端化、智能化、绿色化发展，加快5G、工业互联网等新型信息基础设施建设和应用。
- 5、证监会网站信息显示，包括易方达、汇添富、广发、招商、南方、博时、嘉实、工银瑞信、银华在内的9家基金公司，齐齐上报关于央企主题指数ETF产品。

## 重点关注

螺纹钢、尿素、原油、油脂、金银

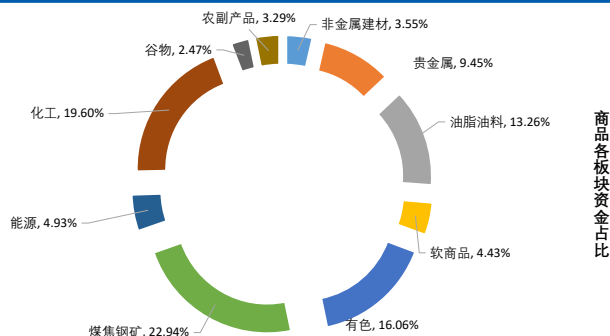
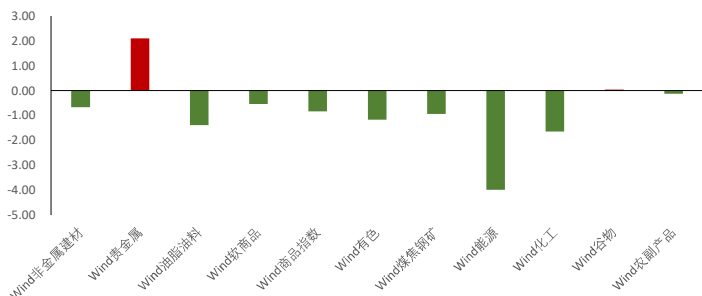
## 夜盘表现

商品期货主力合约夜盘涨跌幅



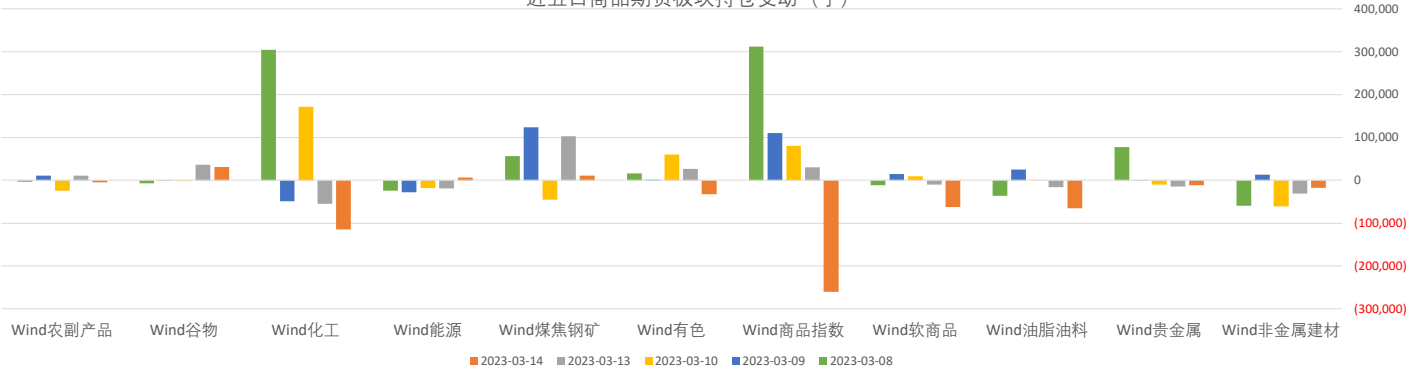
## 板块表现

板块涨跌幅 (%)



板块持仓

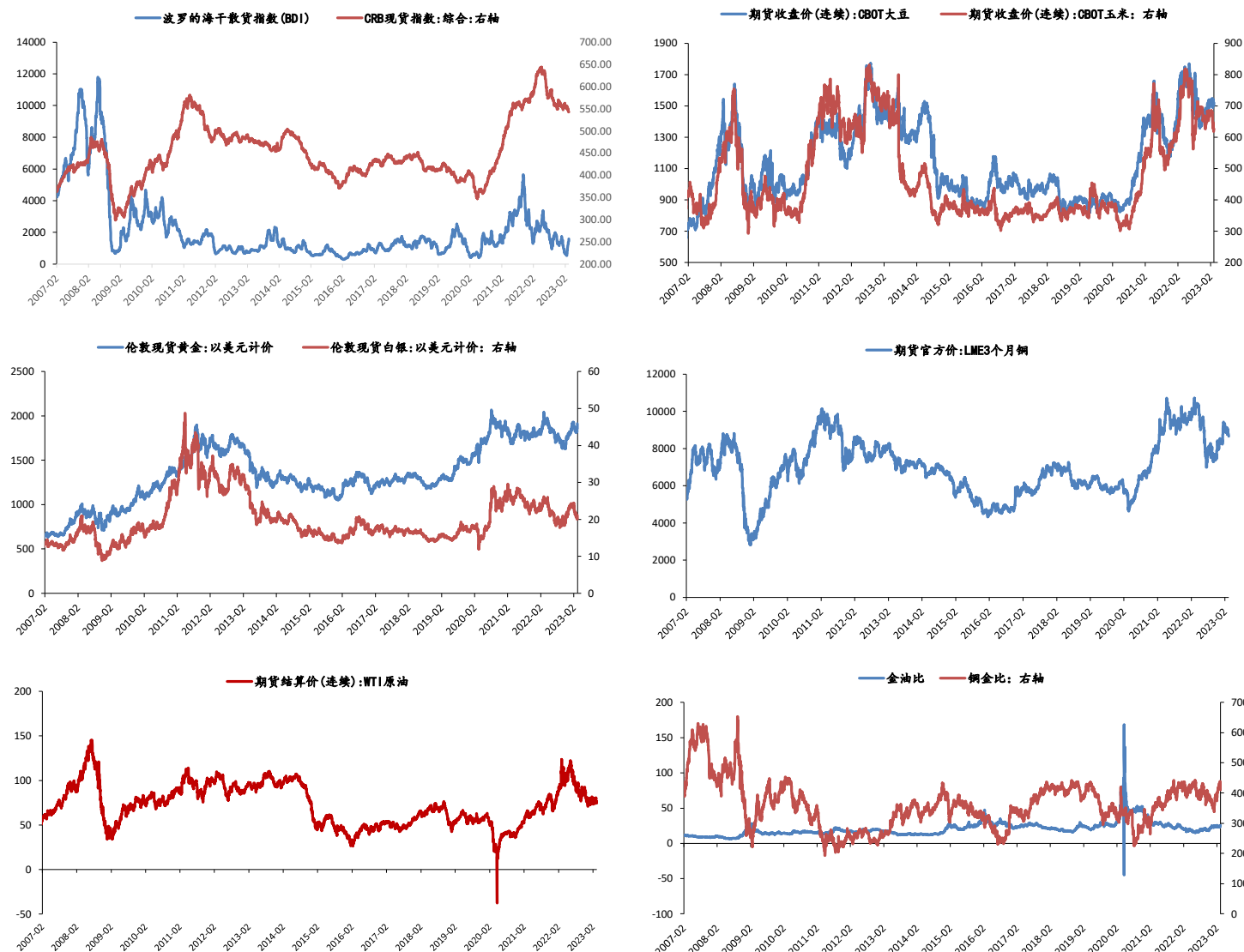
近五日商品期货板块持仓变动（手）



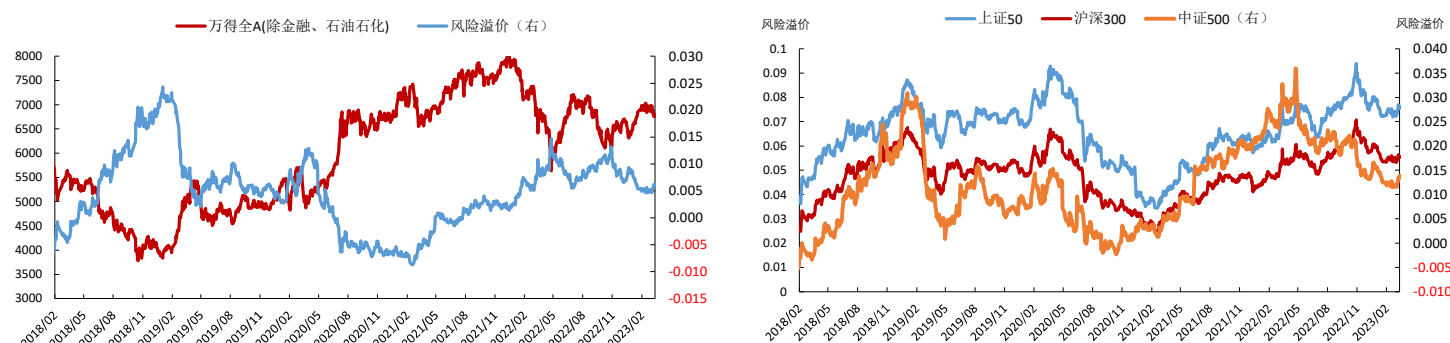
大类资产表现

类别	名称	日涨跌幅%	月内涨跌幅%	年内涨跌幅 (%)	近一年走势
权益	上证指数	-0.72	-1.05	5.05	
	上证50	-0.71	-3.36	0.37	
	沪深300	-0.60	-2.08	2.92	
	中证500	-0.89	-2.64	5.54	
	标普500	1.65	-1.28	2.08	
	恒生指数	-2.27	-2.72	-2.70	
	德国DAX	1.84	-0.85	9.42	
	日经225	-2.19	-0.81	4.32	
	英国富时100	1.17	-3.04	2.49	
固收类	印度SENSEX30	-0.44	-2.03	-4.78	
	10年期国债期货	0.14	0.52	0.12	
	5年期国债期货	0.08	0.31	-0.06	
	2年期国债期货	0.02	0.15	-0.11	
商品类	CRB商品指数	-1.36	-3.25	-6.00	
	WTI原油	#N/A	-2.81	-7.16	
	伦敦现货金	-0.49	4.22	4.45	
	LME铜	#N/A	-0.58	6.62	
其他	Wind商品指数	-0.83	-0.81	-0.58	
	美元指数	#N/A	-1.30	0.12	
	CBOE波动率	#N/A	28.12	22.38	

## 主要大宗商品走势



## 股市风险偏好



### 免责声明:

本报告中的信息均来源于公开资料, 我公司对这些信息的准确性和完整性不作任何保证。报告中的内容和意见仅供参考, 并不构成对所述品种买卖的出价或征价。我公司及其雇员对使用本报告及其内容所引发的任何直接或间接损失概不负责。本报告仅向特定客户传送, 版权归冠通期货所有。未经我公司书面许可, 任何机构和个人均不得以任何形式翻版、复制、引用或转载。如引用、转载、刊发, 须注明出处为冠通期货股份有限公司。

冠通期货研究咨询部

王 静, 执业资格证号F0235424/Z0000771

联系方式: 010-85336618