

## 热点资讯

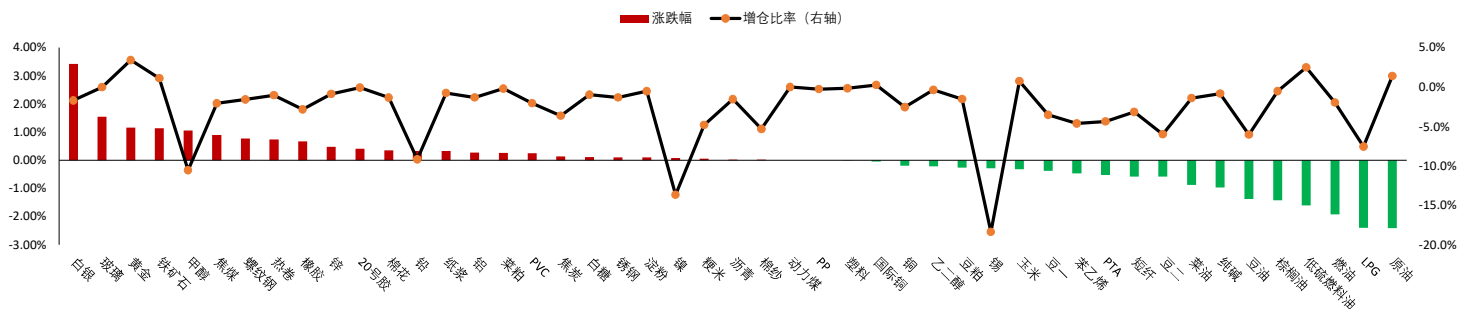
- 1、美国财政部、美联储、美国联邦存款保险公司联合“救市”，宣布从3月13日开始，硅谷银行储户可以提取账户里的所有资金，处置硅谷银行所导致的任何损失均不需要纳税人承担。美联储宣布新的紧急银行定期融资计划，美国财政部将从“外汇稳定基金”中拨款250亿美元支持该计划。美联储表示，美国银行体系流动性充足，美联储准备应对可能出现的任何流动性压力。
- 2、国家领导人强调，要完整、准确、全面贯彻新发展理念，加快构建新发展格局，深入实施科教兴国战略、人才强国战略、创新驱动发展战略，着力提升科技自立自强能力，推动产业转型升级，推动城乡区域协调发展，推动经济社会发展绿色化、低碳化，推动经济实现质的有效提升和量的合理增长，不断壮大我国经济实力、科技实力、综合国力。
- 3、上交所和中证指数公司将于4月3日发布上证科创板新能源指数、上证科创板工业机械指数、上证科创板长三角指数和上证科创板粤港澳大湾区指数。
- 4、据中期协，1月全国150家期货公司实现净利润7.69亿元，同比增长110.55%；营业收入29.26亿元，增长12.56%。
- 5、美国能源信息署（EIA）：预计美国4月份页岩油产量将增加约6.9万桶/日，达到921.4万桶/日，为2019年12月以来的最高水平。

## 重点关注

铁矿石、螺纹钢、尿素、原油、生猪

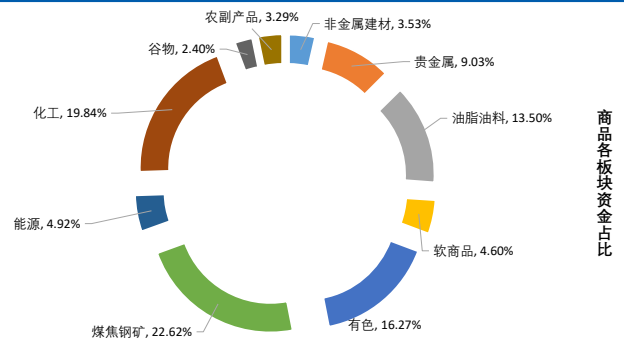
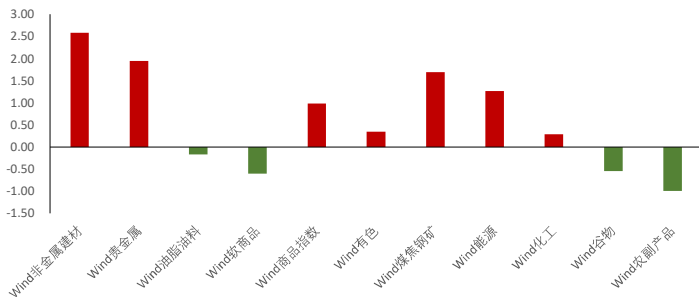
## 夜盘表现

商品期货主力合约夜盘涨跌幅



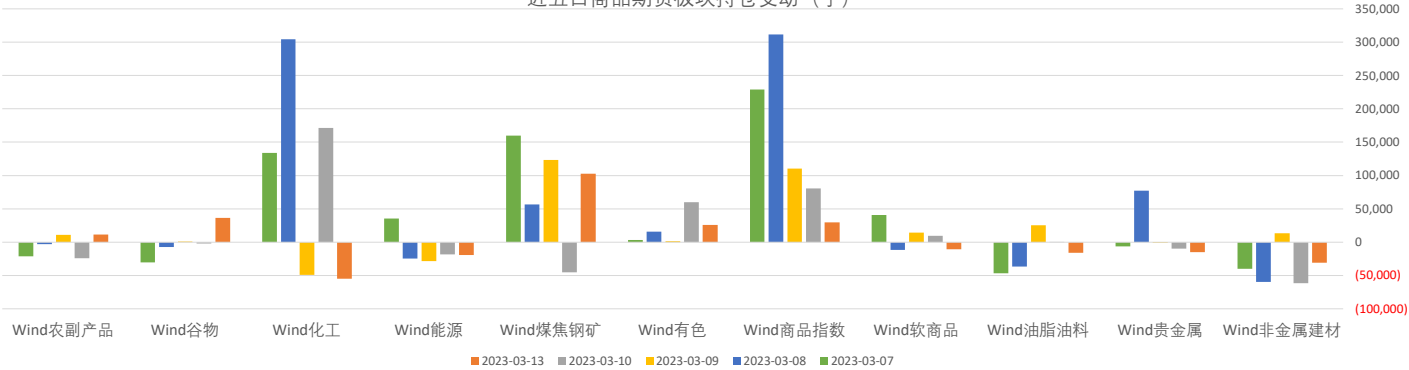
## 板块表现

板块涨跌幅 (%)



板块持仓

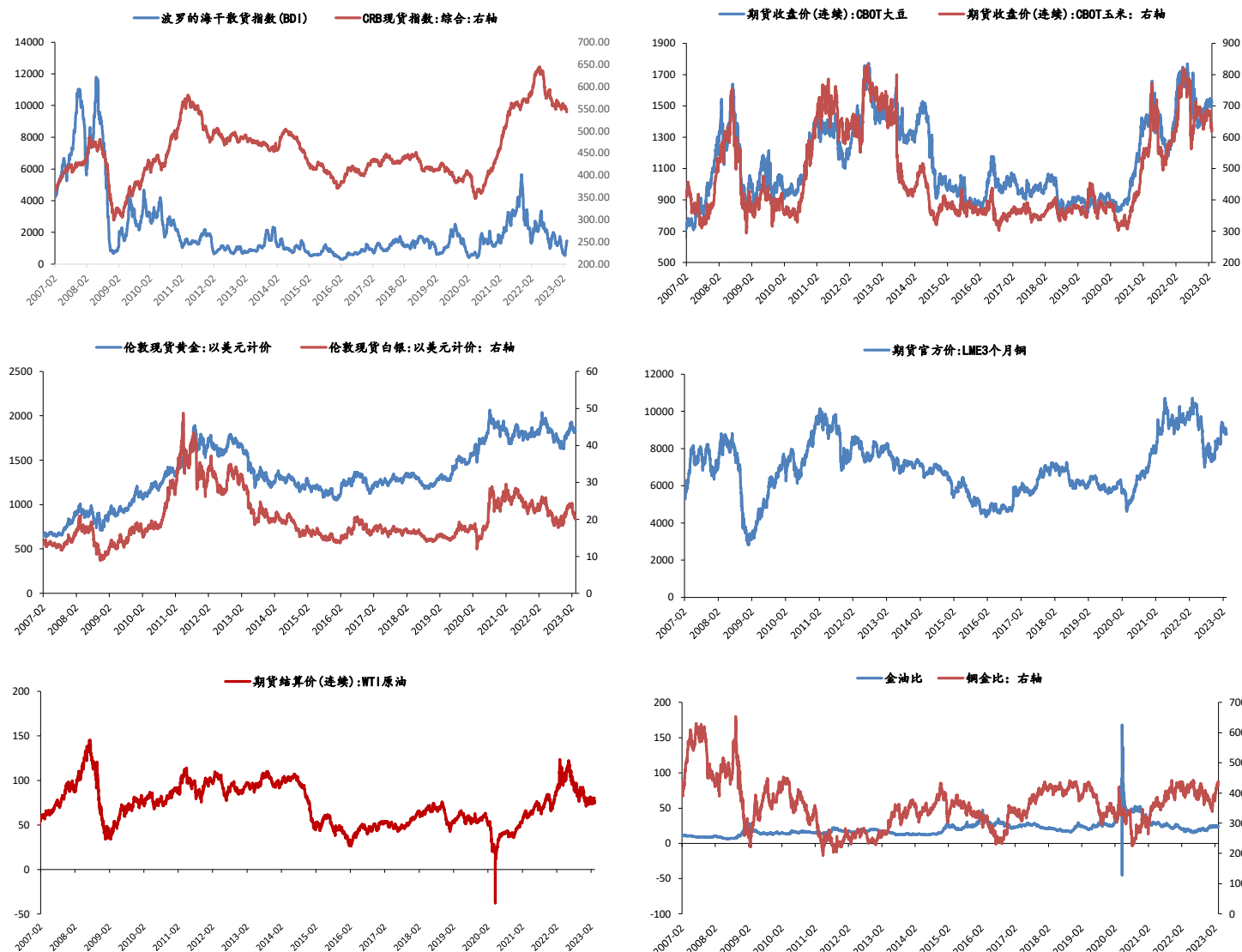
近五日商品期货板块持仓变动（手）



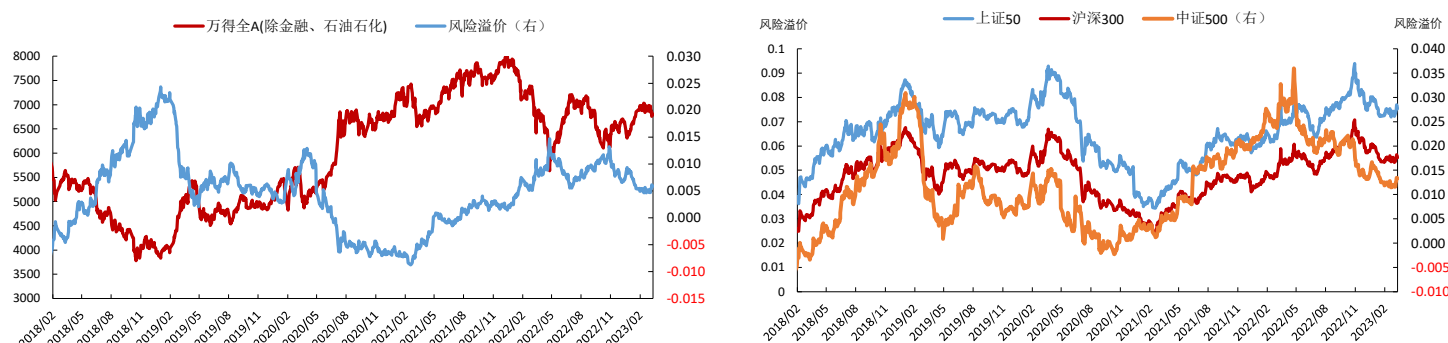
大类资产表现

类别	名称	日涨跌幅%	月内涨跌幅%	年内涨跌幅 (%)	近一年走势
权益	上证指数	1.20	-0.33	5.81	
	上证50	1.05	-2.67	1.09	
	沪深300	1.05	-1.49	3.54	
	中证500	0.65	-1.77	6.49	
	标普500	-0.15	-2.88	0.42	
	恒生指数	1.95	-0.45	-0.43	
	德国DAX	-2.29	-2.19	7.94	
	日经225	-1.11	1.41	6.66	
	英国富时100	-2.58	-4.16	1.30	
固收类	印度SENSEX30	-1.66	-1.59	-4.36	
	10年期国债期货	-0.05	0.38	-0.02	
	5年期国债期货	-0.02	0.24	-0.14	
	2年期国债期货	0.00	0.12	-0.14	
商品类	CRB商品指数	-0.12	-1.92	-4.71	
	WTI原油	0.00	-0.27	-4.74	
	伦敦现货金	2.46	4.73	4.96	
	LME铜	0.69	-0.58	6.62	
其他	Wind商品指数	0.98	0.02	0.25	
	美元指数	0.00	-0.32	1.12	
	CBOE波动率	0.00	19.81	14.44	

## 主要大宗商品走势



## 股市风险偏好



### 免责声明:

本报告中的信息均来源于公开资料, 我公司对这些信息的准确性和完整性不作任何保证。报告中的内容和意见仅供参考, 并不构成对所述品种买卖的出价或征价。我公司及其雇员对使用本报告及其内容所引发的任何直接或间接损失概不负责。本报告仅向特定客户传送, 版权归冠通期货所有。未经我公司书面许可, 任何机构和个人均不得以任何形式翻版、复制、引用或转载。如引用、转载、刊发, 须注明出处为冠通期货股份有限公司。

冠通期货研究咨询部

王 静, 执业资格证号F0235424/Z0000771

联系方式: 010-85356618