

热点资讯

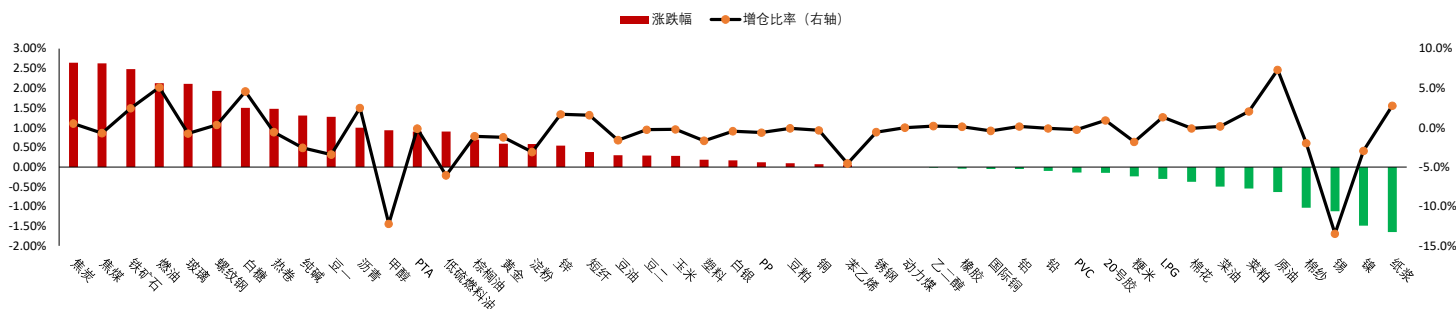
- 1、国家统计局公布数据显示，中国2月CPI同比涨幅由上月的2.1%大幅回落至1%，且明显低于市场预期的涨1.8%，环比则下降0.5%。PPI同比下降1.4%，基本符合预期，环比则持平。统计局表示，CPI增速的回落主要是受节后消费需求回落、市场供应充足等因素影响。
- 2、中储粮集团公司公告称，于近日在黑龙江、内蒙古两个大豆主产区启动新增2022年产国产大豆收购计划。具体收购价格、库点等相关信息将及时通过所在地媒体分批向社会公布。
- 3、央行3月9日开展30亿元7天期逆回购操作，中标利率2.0%。Wind数据显示，当日730亿元逆回购到期，因此单日净回笼700亿元。
- 4、矿业巨头必和必拓表示，将继续致力于扩大铜和镍项目的投资组合；必和必拓预计，全球铜和镍供应仍将低于需求，因为近期这两种金属几乎没有新矿投产。

重点关注

燃油，玻璃，纸浆，焦炭，焦煤，铁矿石涨，螺纹钢

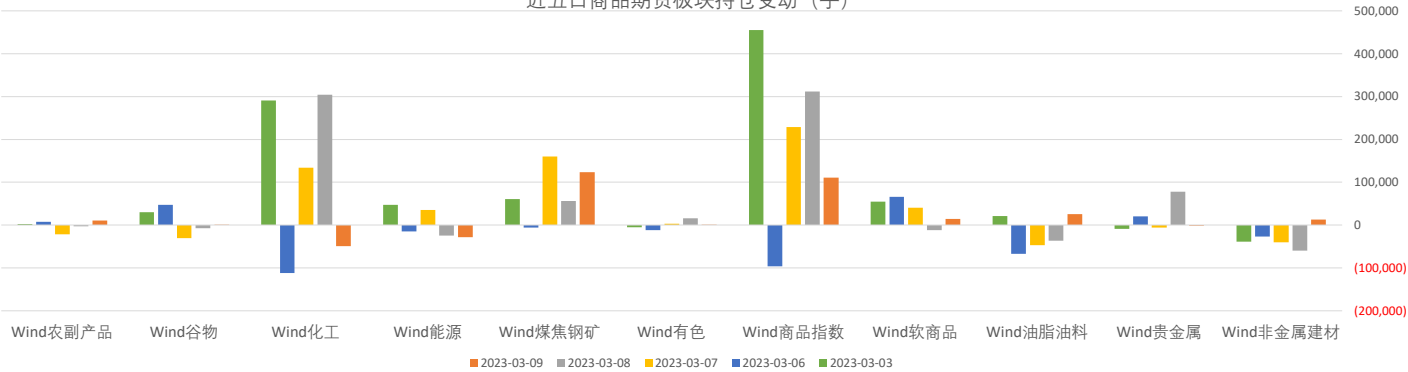
夜盘表现

商品期货主力合约夜盘涨跌幅



板块持仓

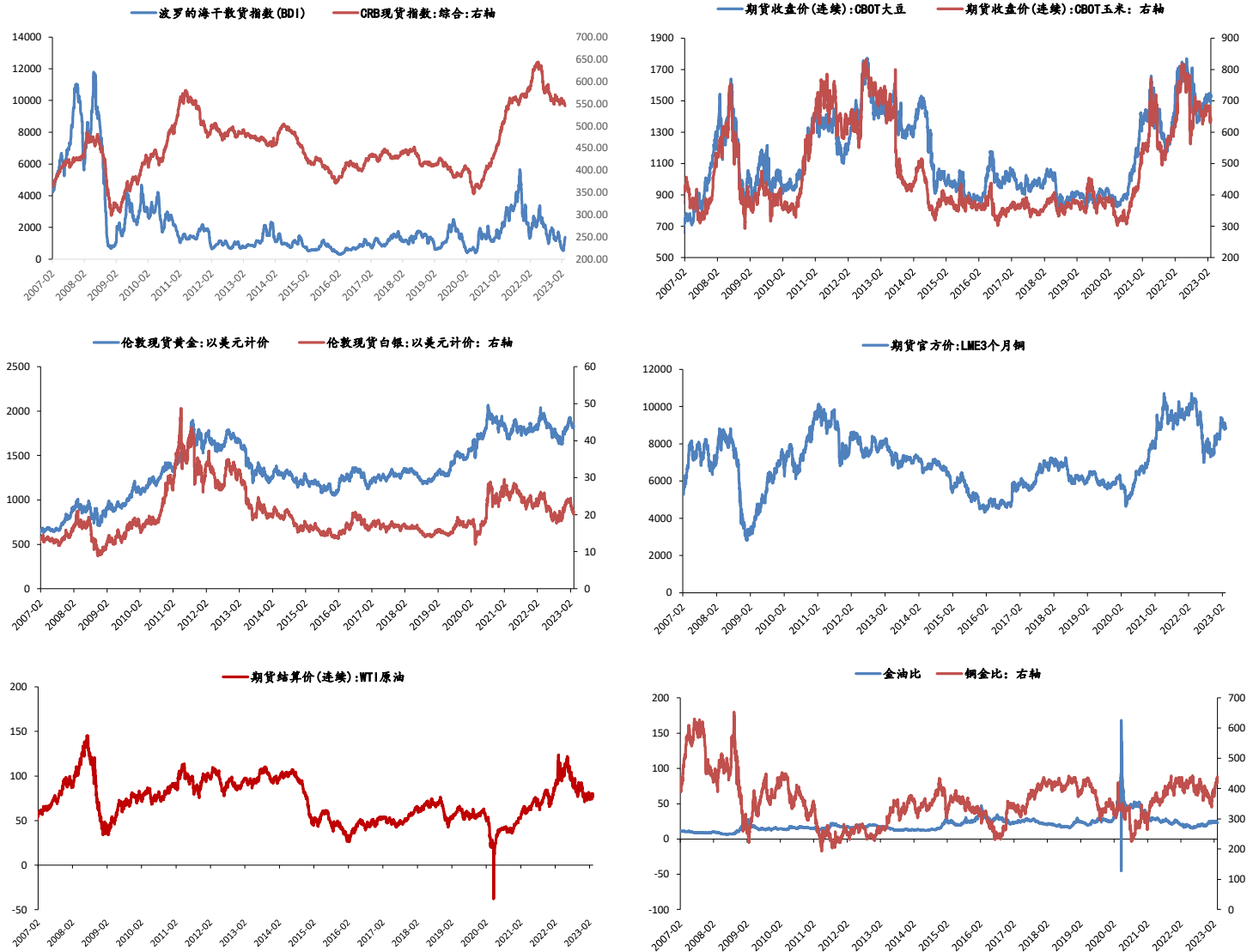
近五日商品期货板块持仓变动（手）



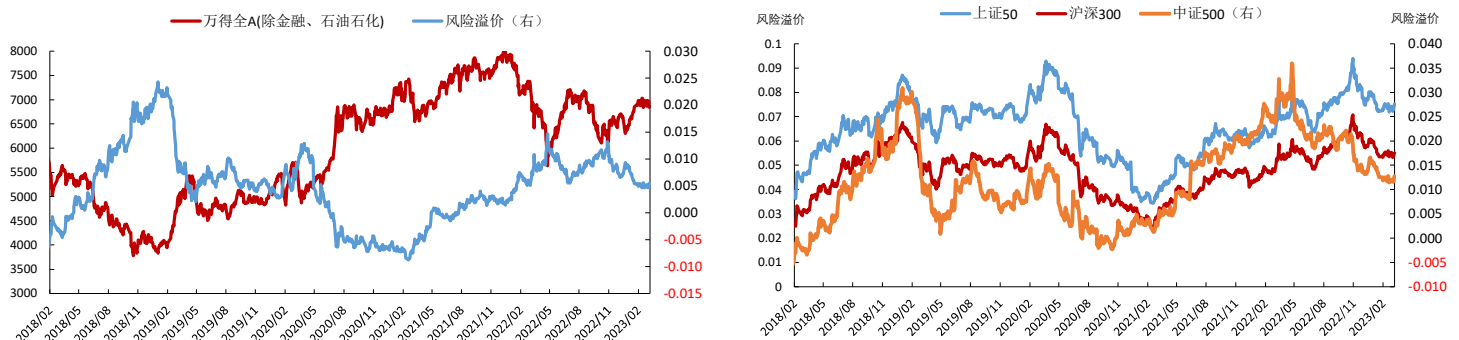
大类资产表现

类别	名称	日涨跌幅%	月内涨跌幅%	年内涨跌幅 (%)	近一年走势
权益	上证指数	-0.22	-0.11	6.05	
	上证50	-0.75	-2.39	1.39	
	沪深300	-0.35	-1.22	3.83	
	中证500	-0.25	-1.13	7.19	
	标普500	-1.85	-1.31	2.05	
	恒生指数	-0.63	0.71	0.73	
	德国DAX	0.01	1.74	12.28	
	日经225	0.63	4.29	9.69	
固收类	英国富时100	-0.63	0.05	5.75	
	印度SENSEX30	-0.74	1.30	-1.55	
	10年期国债期货	0.09	0.37	-0.03	
	5年期国债期货	0.05	0.24	-0.14	
	2年期国债期货	0.02	0.13	-0.14	
商品类	CRB商品指数	-0.89	-1.92	-4.72	
	WTI原油	0.00	-0.47	-4.92	
	伦敦现货金	0.86	0.14	0.36	
	LME铜	0.00	-1.34	5.80	
其他	Wind商品指数	-0.21	-0.13	0.10	
	美元指数	-0.43	0.24	1.69	
	CBOE波动率	0.00	-7.68	-11.81	

主要大宗商品走势



股市风险偏好



免责声明: 本报告中的信息均来源于公开资料, 我公司对这些信息的准确性和完整性不作任何保证。报告中的内容和意见仅供参考, 并不构成对所述品种买卖的出价或征价。我公司及其雇员对使用本报告及其内容所引发的任何直接或间接损失概不负责。本报告仅向特定客户传送, 版权归冠通期货所有。未经我公司书面许可, 任何机构和个人均不得以任何形式翻版、复制、引用或转载。如引用、转载、刊发, 须注明出处为冠通期货股份有限公司。

冠通期货研究咨询部
王 静, 执业资格证号F0235424/Z0000771

联系方式: 010-85356618