

## 热点资讯

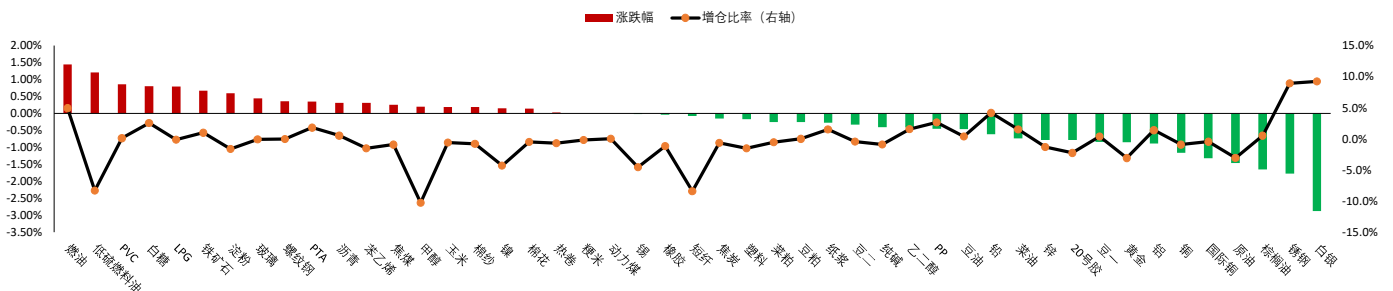
1. 国务院机构改革方案：组建国家金融监督管理总局，不再保留中国银行保险监督管理委员会；中国证券监督管理委员会调整为国务院直属机构；完善老龄工作体制；完善国有金融资本管理体制；精减中央国家机关人员编制；重新组建科学技术部等。
2. 海关总署：今年前2个月，我国进出口总值6.18万亿元人民币，同比微降0.8%。其中，出口3.5万亿元，增长0.9%；进口2.68万亿元，下降2.9%；贸易顺差8103.2亿元，扩大16.2%。
3. 据中国糖业协会公布全国食糖产销数据显示，截至2023年2月底，本制糖期全国共生产食糖791万吨，同比增加74万吨；全国累计销售食糖336万吨，同比增加63万吨；累计销糖率42.5%，同比加快4.5个百分点。
4. 世界黄金协会报告显示，全球央行1月份黄金储备净增加31吨，环比增加16%。其中，土耳其央行购买23吨黄金，成为同期全球央行中黄金的最大买家；中国央行和哈萨克斯坦央行分别增加15吨和4吨黄金储备。

## 重点关注

燃油，低硫燃料油，铁矿石，白糖，棕榈油，不锈钢，沪铜

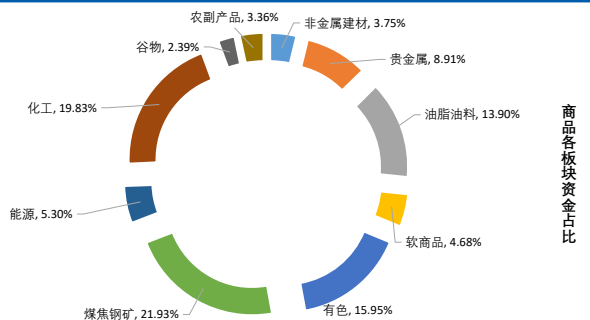
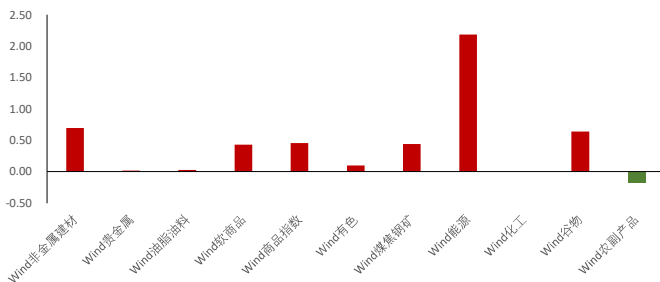
## 夜盘表现

商品期货主力合约夜盘涨跌幅

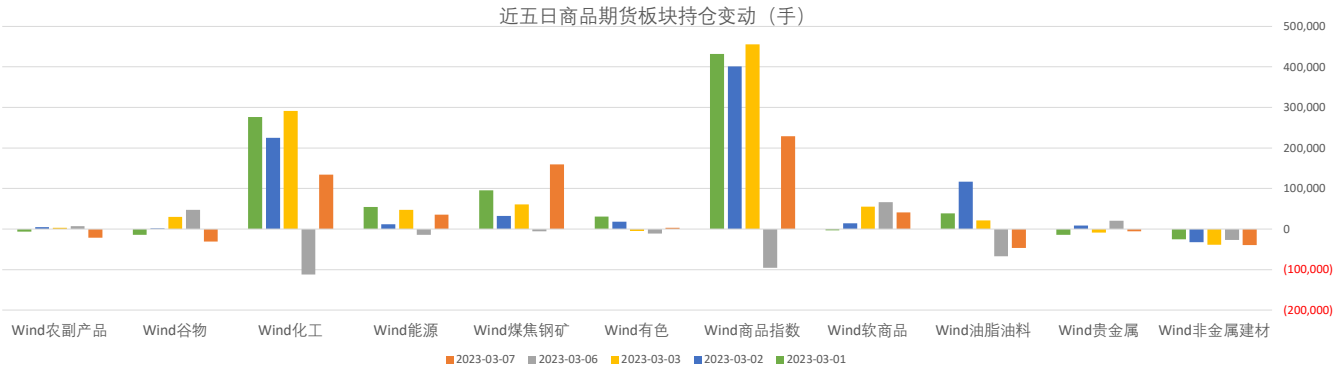


## 板块表现

板块涨跌幅 (%)



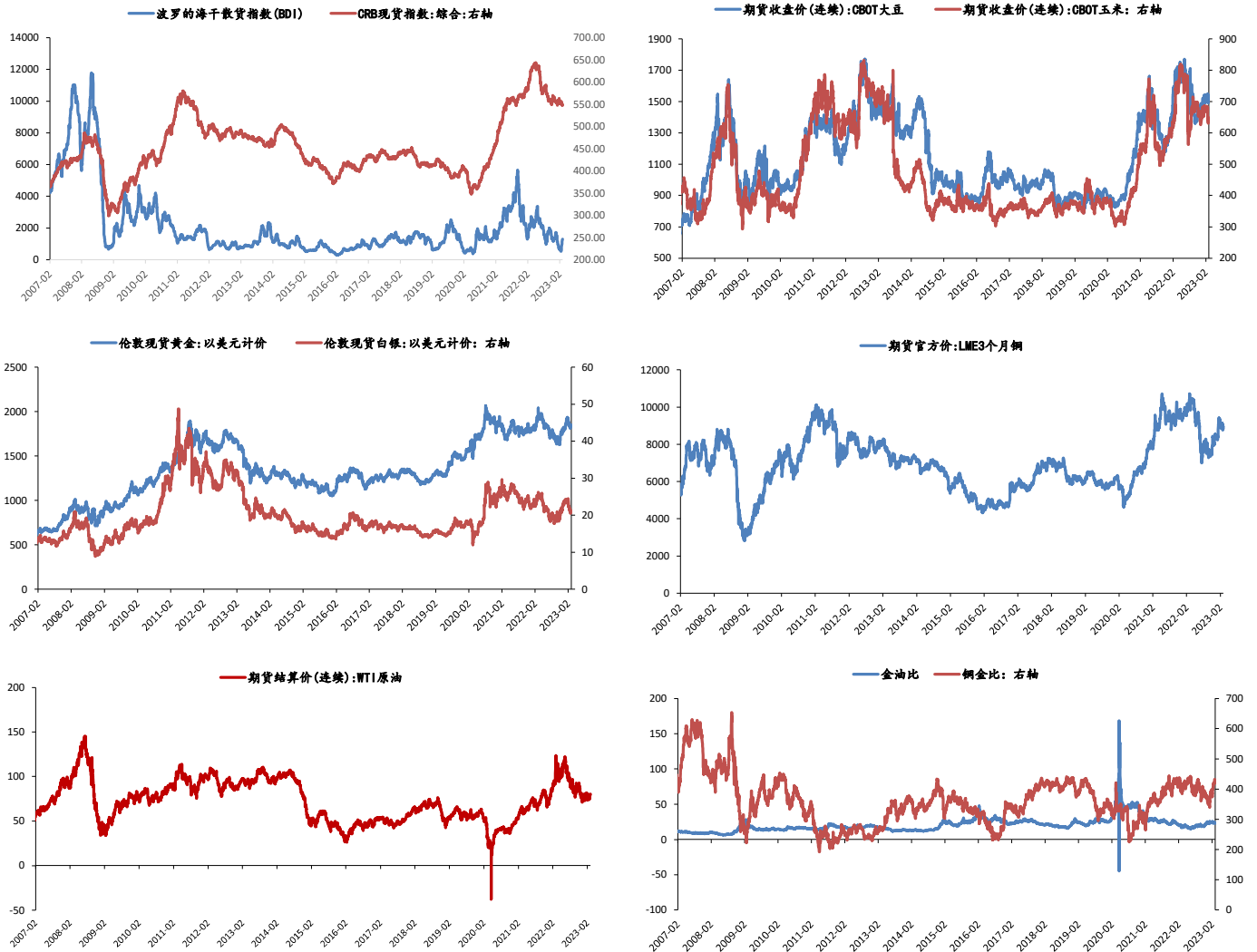
板块持仓



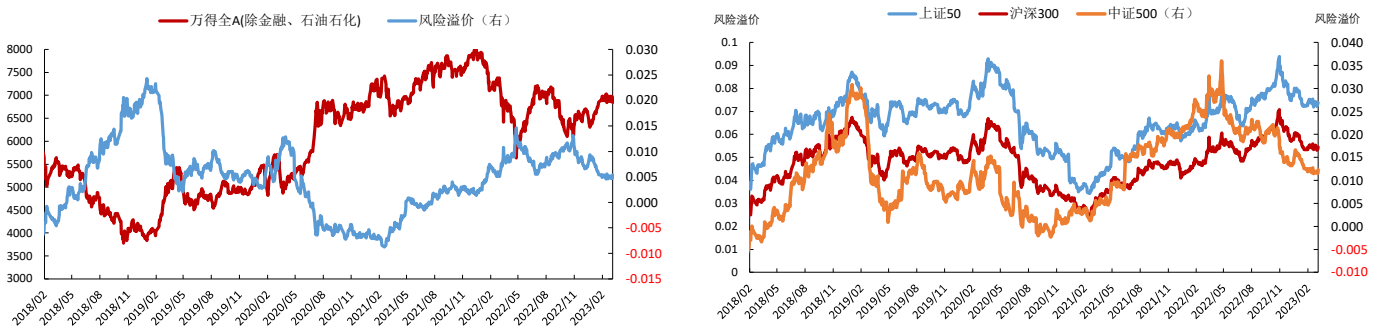
大类资产表现

类别	名称	日涨跌幅%	月内涨跌幅%	年内涨跌幅 (%)	近一年走势
权益	上证指数	-1.11	0.17	6.34	
	上证50	-1.13	-0.88	2.96	
	沪深300	-1.46	-0.51	4.58	
	中证500	-1.73	-1.15	7.16	
	标普500	-1.53	0.41	3.83	
	恒生指数	-0.33	3.78	3.81	
	德国DAX	-0.60	1.27	11.75	
	日经225	0.25	3.15	8.49	
固收类	英国富时100	-0.13	0.55	6.28	
	印度SENSEX30	0.00	1.84	-1.01	
	10年期国债期货	0.15	0.32	-0.08	
	5年期国债期货	0.09	0.22	-0.15	
	2年期国债期货	0.04	0.13	-0.14	
商品类	CRB商品指数	-1.47	-0.10	-2.94	
	WTI原油	0.00	4.70	0.01	
	伦敦现货黄金	-1.79	-0.73	-0.52	
	LME铜	0.00	-0.33	6.88	
	Wind商品指数	0.46	0.92	1.16	
其他	美元指数	1.30	0.61	2.07	
	CBOE波动率	0.00	-10.10	-14.12	

## 主要大宗商品走势



## 股市风险偏好



### 免责声明:

本报告中的信息均来源于公开资料, 我公司对这些信息的准确性和完整性不作任何保证。报告中的内容和意见仅供参考, 并不构成对所述品种买卖的出价或征价。我公司及其雇员对使用本报告及其内容所引发的任何直接或间接损失概不负责。本报告仅向特定客户传递, 版权归冠通期货所有。未经我公司书面许可, 任何机构和个人均不得以任何形式翻版、复制、引用或转载。如引用、转载、刊发, 须注明出处为冠通期货股份有限公司。

冠通期货研究咨询部

王 静, 执业资格证书F0235424/Z0000771

联系方式: 010-85356618