

热点资讯

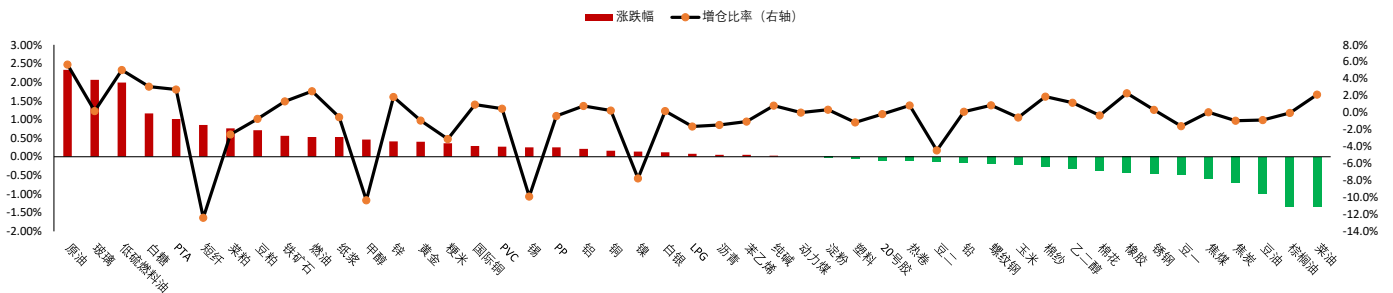
- 1、中共中央政治局常委李强表示，要科学精准实施宏观政策，突出做好稳增长、稳就业、稳物价工作，推动经济运行整体好转，努力实现全年发展目标任务。要综合施策扩大有效需求，更好实现需求牵引供给、供给创造需求。要大力推进改革创新，加快构建高水平社会主义市场经济体制，推进高水平对外开放。要统筹做好风险防范处置，牢牢守住不发生系统性风险底线。
- 2、国家发改委有关负责人表示，5%左右的经济增长年度预期目标符合经济运行走势和经济发展规律。春节以来我国消费加速恢复，下一步将制定出台关于恢复和扩大消费的政策文件，研究制定关于营造放心消费环境的政策文件。
- 3、央行3月6日开展70亿元7天期逆回购操作，中标利率2.0%。Wind数据显示，当日3360亿元逆回购到期，因此净回笼3290亿元。
- 4、据中国商业联合会，3月份，中国零售业景气指数（CRPI）为50.6%，较上月微升0.3个百分点。

重点关注

玻璃，PTA，焦炭，棕榈油，菜油，白糖，沪锌

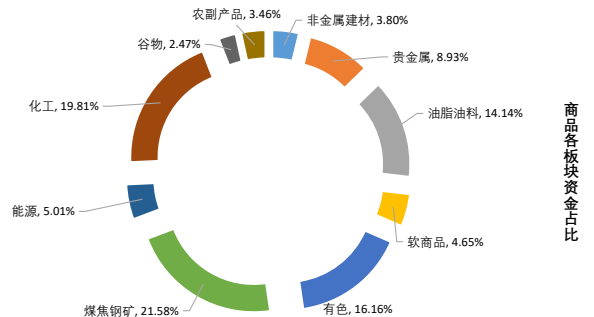
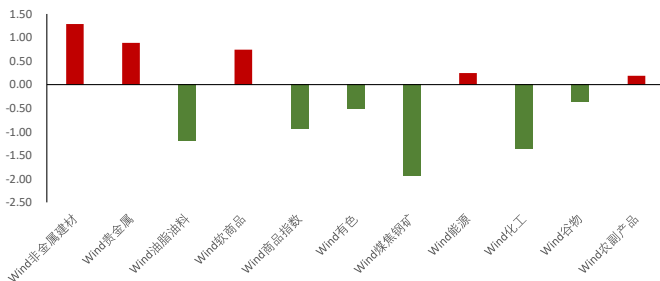
夜盘表现

商品期货主力合约夜盘涨跌幅

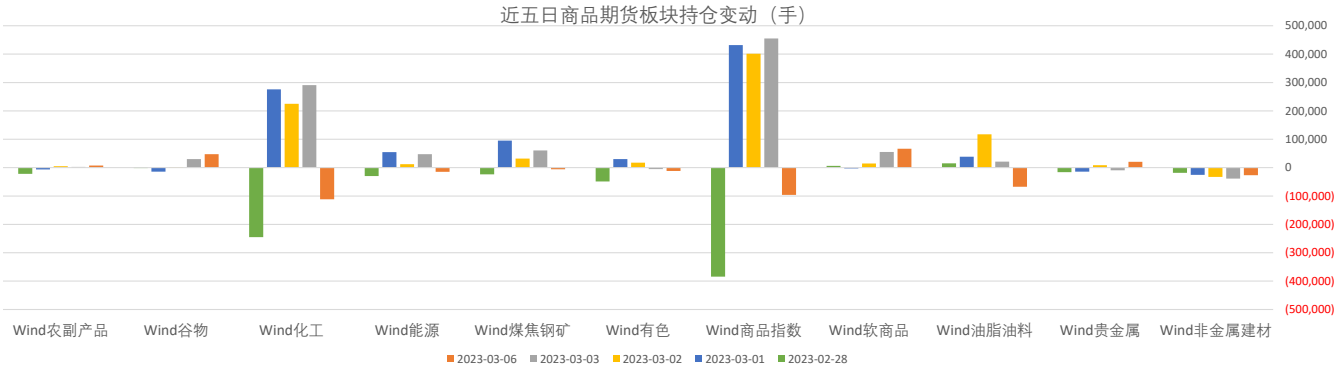


板块表现

板块涨跌幅 (%)



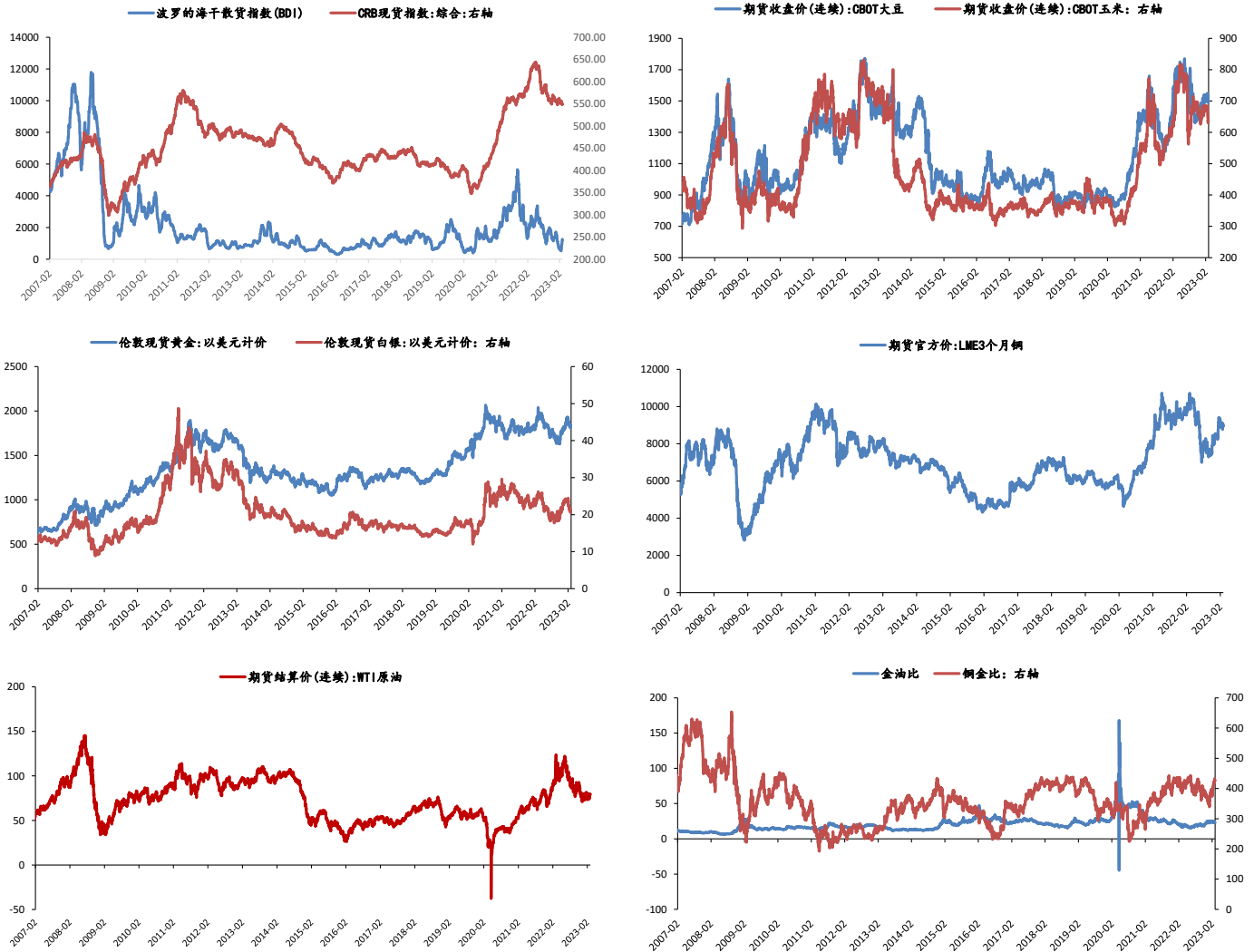
板块持仓



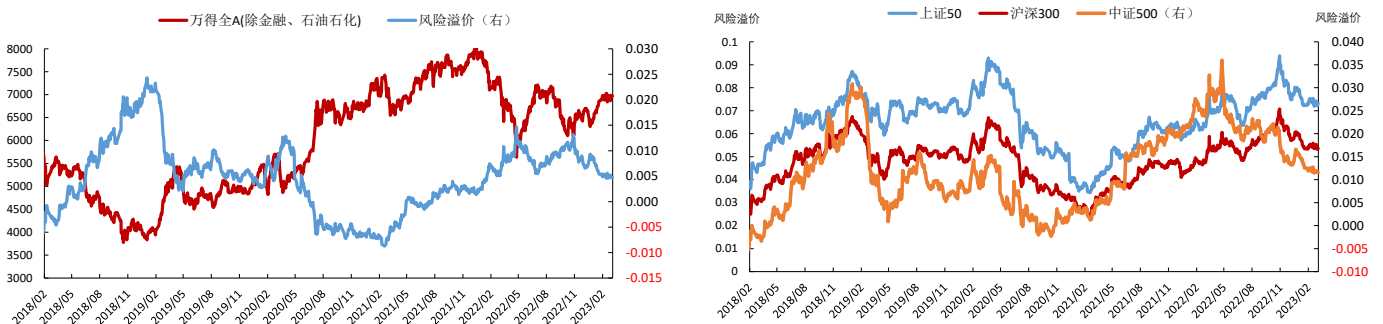
大类资产表现

类别	名称	日涨跌幅%	月内涨跌幅%	年内涨跌幅 (%)	近一年走势
权益	上证指数	-0.19	1.29	7.53	
	上证50	-1.09	0.26	4.13	
	沪深300	-0.52	0.97	6.13	
	中证500	0.08	0.59	9.05	
	标普500	0.07	1.97	5.44	
	恒生指数	0.17	4.13	4.15	
	德国DAX	0.48	1.88	12.42	
	日经225	1.11	2.89	8.21	
固收类	英国富时100	-0.22	0.68	6.42	
	印度SENSEX30	0.69	1.84	-1.01	
	10年期国债期货	0.23	0.18	-0.22	
	5年期国债期货	0.16	0.14	-0.24	
	2年期国债期货	0.07	0.09	-0.17	
商品类	CRB商品指数	-0.53	1.39	-1.50	
	WTI原油	0.97	4.70	0.01	
	伦敦现货金	-0.51	1.08	1.30	
	LME铜	0.00	-0.63	6.56	
	Wind商品指数	-0.94	0.47	0.70	
其他	美元指数	-0.25	-0.68	0.75	
	CBOE波动率	0.00	-10.68	-14.67	

主要大宗商品走势



股市风险偏好



免责声明:

本报告中的信息均来源于公开资料, 我对这些信息的准确性和完整性不作任何保证。报告中的内容和意见仅供参考, 并不构成对所述品种买卖的出价或征价。我及其雇员对使用本报告及其内容所引发的任何直接或间接损失概不负责。本报告仅向特定客户传递, 版权归冠通期货所有。未经我书面许可, 任何机构和个人均不得以任何形式翻版、复制、引用或转载。如引用、转载、刊发, 须注明出处为冠通期货股份有限公司。

冠通期货研究咨询部

王 静, 执业资格证书F0235424/Z0000771

联系方式: 010-85356618