

## 热点资讯

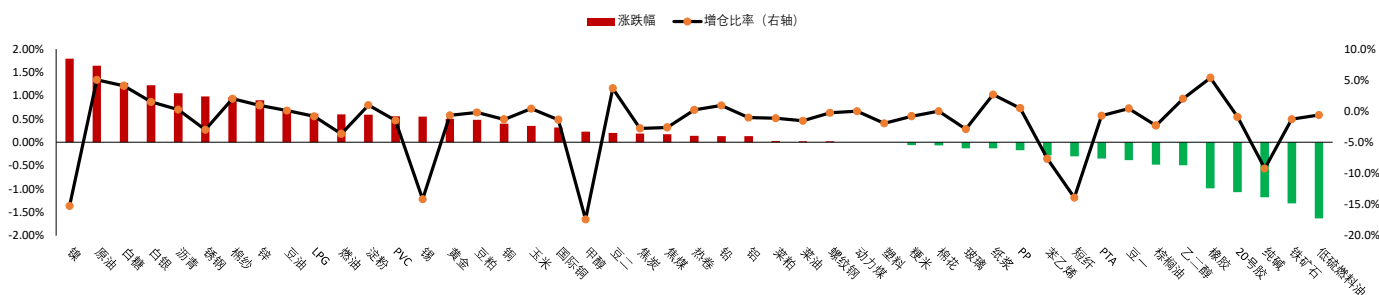
- 1、全国政协十四届一次会议3月4日15时开幕。十四届全国人大一次会议将于3月5日上午9时开幕，3月13日上午闭幕，会期8天半。大会议程共有9项，包括审议政府工作报告等6个报告，审议《中华人民共和国立法法（修正草案）》的议案，审议国务院机构改革方案，选举和决定任命国家机构组成人员。
- 2、政府工作报告表示，今年发展主要预期目标是，国内生产总值增长5%左右；城镇新增就业1200万人左右；居民消费价格涨幅3%左右；粮食产量保持在1.3万亿斤以上。
- 3、本周央行公开市场将有10150亿元逆回购到期，其中周一至周五分别到期3360亿元、4810亿元、1070亿元、730亿元、180亿元。
- 4、据财新，第一波疫情高峰过后，服务业景气度加快恢复，供求扩张、就业增加、企业情绪更加乐观。3月3日公布的2023年2月财新中国通用服务业经营活动指数（服务业PMI）录得55.0，较前月上升2.1个百分点，为2022年9月以来新高，连续两个月处于扩张区间。

## 重点关注

纯碱、20号胶、橡胶、铁矿石、白糖、棉纱、沪镍

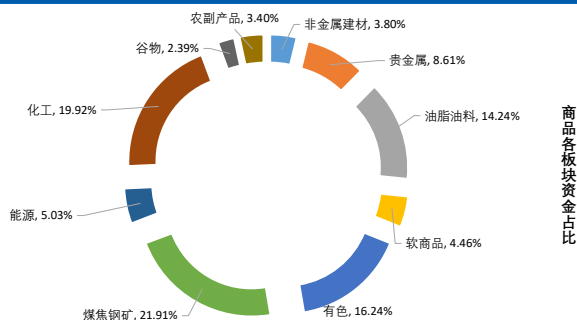
## 夜盘表现

商品期货主力合约夜盘涨跌幅

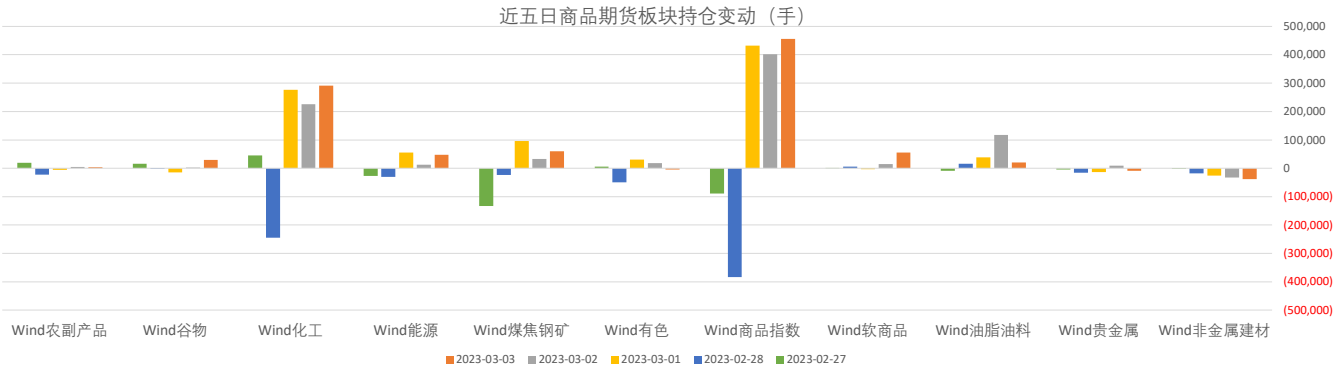


## 板块表现

板块涨跌幅 (%)



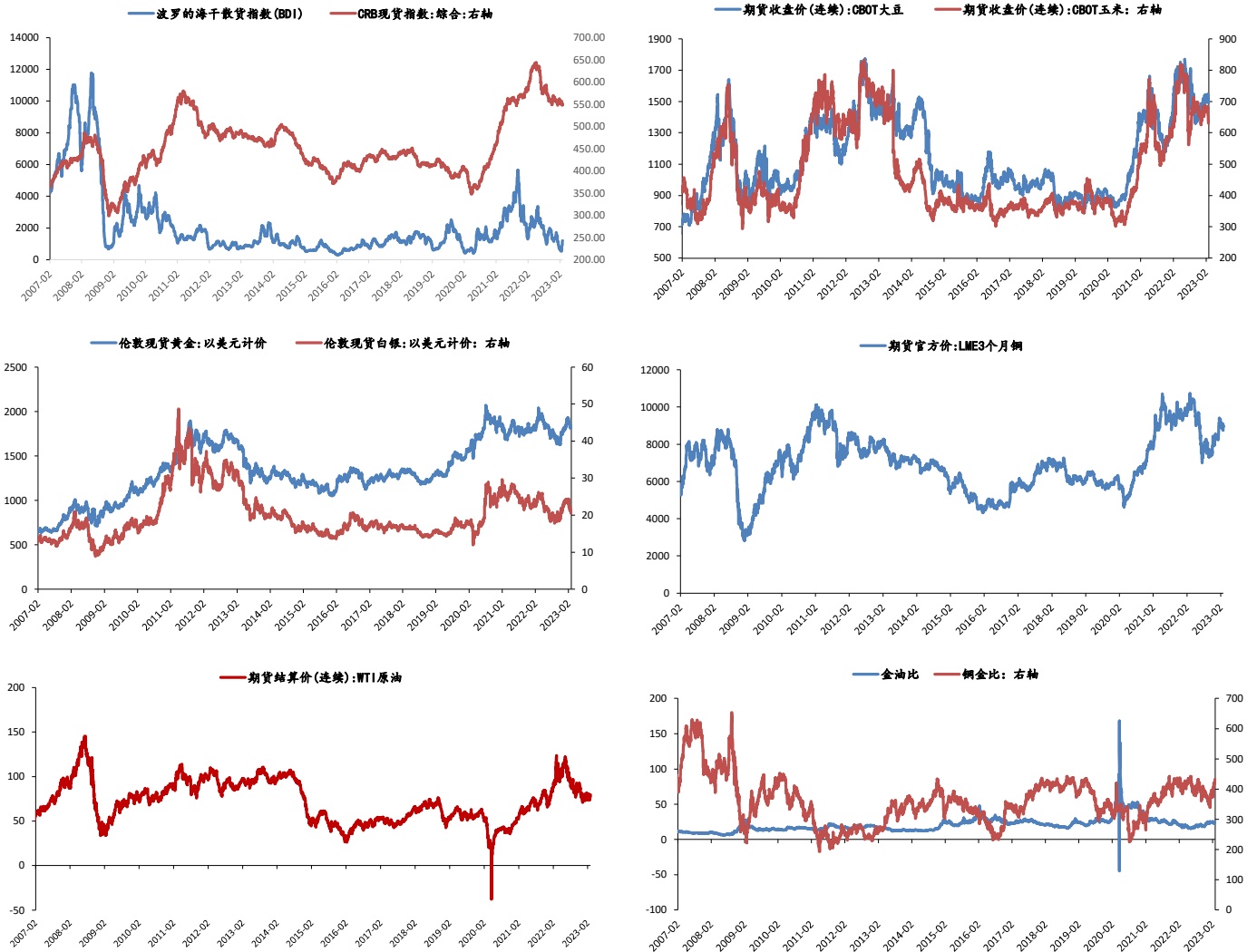
板块持仓



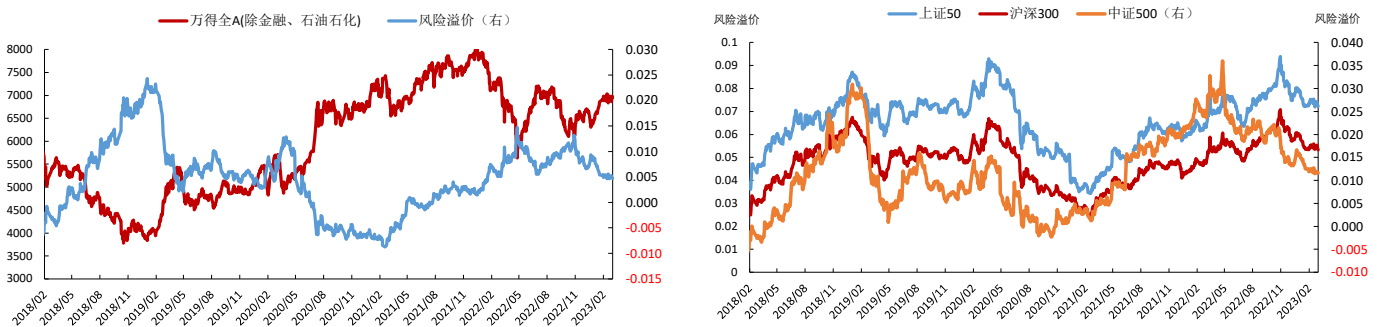
大类资产表现

类别	名称	日涨跌幅%	月内涨跌幅%	年内涨跌幅 (%)	近一年走势
权益	上证指数	0.54	1.49	7.74	
	上证50	0.20	1.36	5.28	
	沪深300	0.31	1.50	6.69	
	中证500	0.13	0.52	8.97	
	标普500	1.61	1.90	5.37	
	恒生指数	0.68	3.95	3.97	
	德国DAX	1.64	1.39	11.88	
	日经225	1.56	1.76	7.02	
固收类	英国富时100	0.04	0.90	6.65	
	印度SENSEX30	1.48	1.14	-1.70	
	10年期国债期货	0.08	-0.02	-0.42	
	5年期国债期货	0.06	0.00	-0.38	
	2年期国债期货	0.03	0.03	-0.24	
商品类	CRB商品指数	1.38	1.93	-0.97	
	WTI原油	2.14	3.89	-0.76	
	伦敦现货金	1.11	1.60	1.81	
	LME铜	-0.39	-0.63	6.56	
	Wind商品指数	0.47	1.42	1.65	
其他	美元指数	-0.43	-0.44	1.00	
	CBOE波动率	-5.62	-10.68	-14.67	

## 主要大宗商品走势



## 股市风险偏好



### 免责声明:

本报告中的信息均来源于公开资料, 我公司对这些信息的准确性和完整性不作任何保证。报告中的内容和意见仅供参考, 并不构成对所述品种买卖的出价或征价。我公司及其雇员对使用本报告及其内容所引发的任何直接或间接损失概不负责。本报告仅向特定客户传递, 版权归冠通期货所有。未经我公司书面许可, 任何机构和个人均不得以任何形式翻版、复制、引用或转载。如引用、转载、刊发, 须注明出处为冠通期货股份有限公司。

冠通期货研究咨询部

王 静, 执业资格证书F0235424/Z0000771

联系方式: 010-85356618