

## 热点资讯

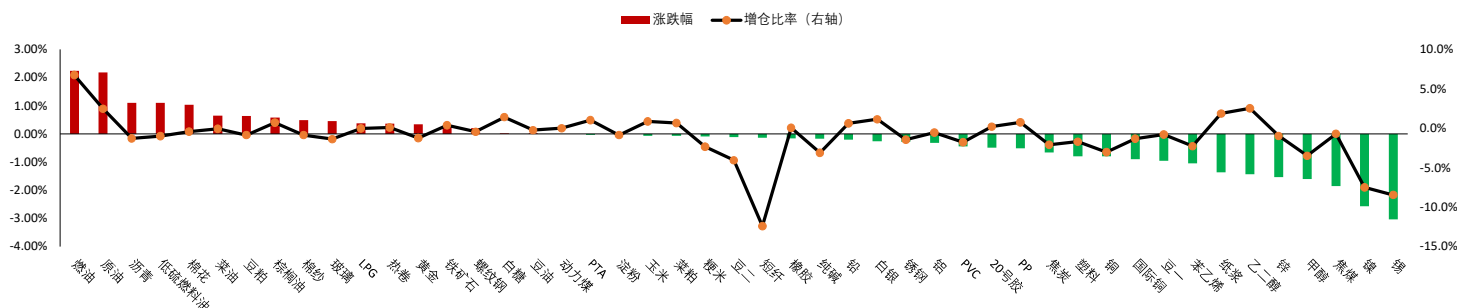
- 1、商务部表示，今年将着力恢复和扩大消费，推动外贸稳规模优结构，更大力度吸引和利用外资；开展“消费提振年”系列活动，增强消费信心和活力，支持新能源汽车消费。商务部还将加快建设海南自由贸易港，实施自由贸易试验区提升战略；优化贸易结构，扩大优质商品进口。
- 2、楼市暖春来临。58同城、安居客发布《2月国民安居指数报告》显示，2月全国重点城市找房热度环比上涨92.0%；重点监测65城中，有26城新房价格环比上涨，41城二手房挂牌均价呈现环比上涨趋势。
- 3、央行3月2日开展730亿元7天期逆回购操作，中标利率2.0%，当日有3000亿元逆回购到期，因此实现净回笼2270亿元，为连续第二日净回笼。
- 4、美联储博斯蒂克表示，倾向于在3月政策会议上继续加息25个基点，但是还是要观察更新的经济数据；如果经济数据强于预期，就需要调整对未来利率走势的预期；离物价恢复稳定还有很长的路要走；美联储可能在今年夏季中后期暂停加息。
- 5、欧洲央行行长拉加德表示，欧洲央行需在3月加息50个基点；必须采取一切必要措施来抑制通货膨胀，未来可能会继续加息。数据显示，欧元区2月CPI同比初值为上升8.5%，预期8.2%，1月终值为8.6%；核心调和CPI同比初值为升5.6%，高于预期。欧元区1月失业率为6.7%，预期6.6%。

## 重点关注

沥青、甲醇、尿素、玻璃、螺纹钢、棉花、棕榈油

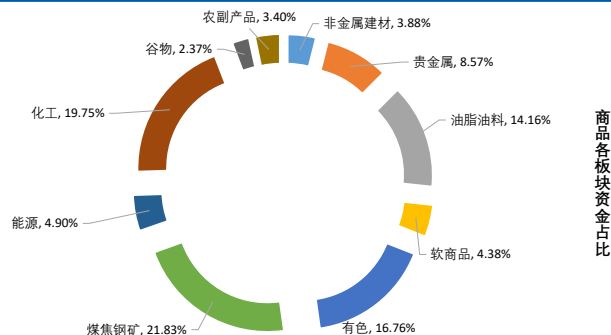
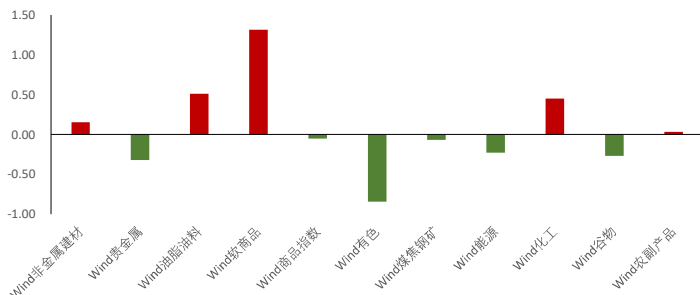
## 夜盘表现

商品期货主力合约夜盘涨跌幅



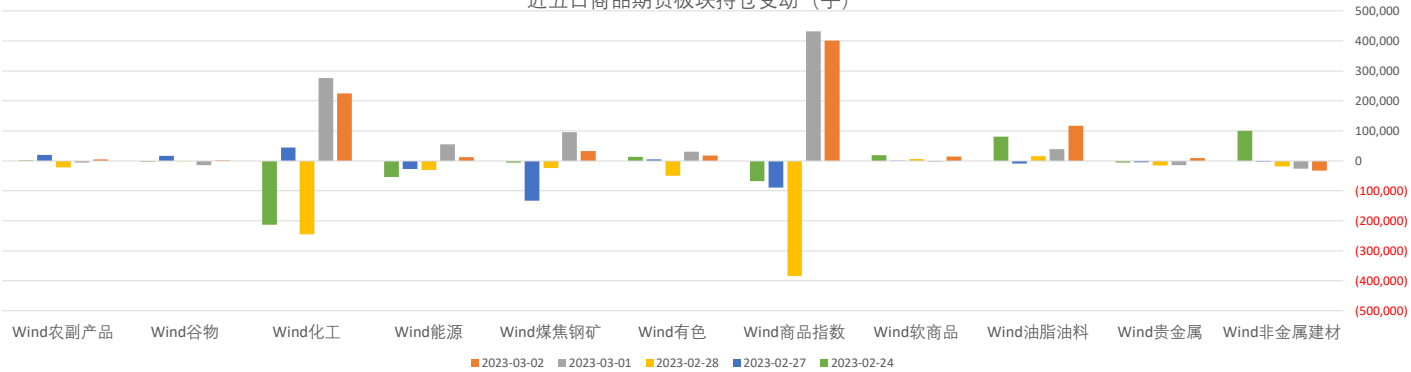
## 板块表现

板块涨跌幅 (%)



板块持仓

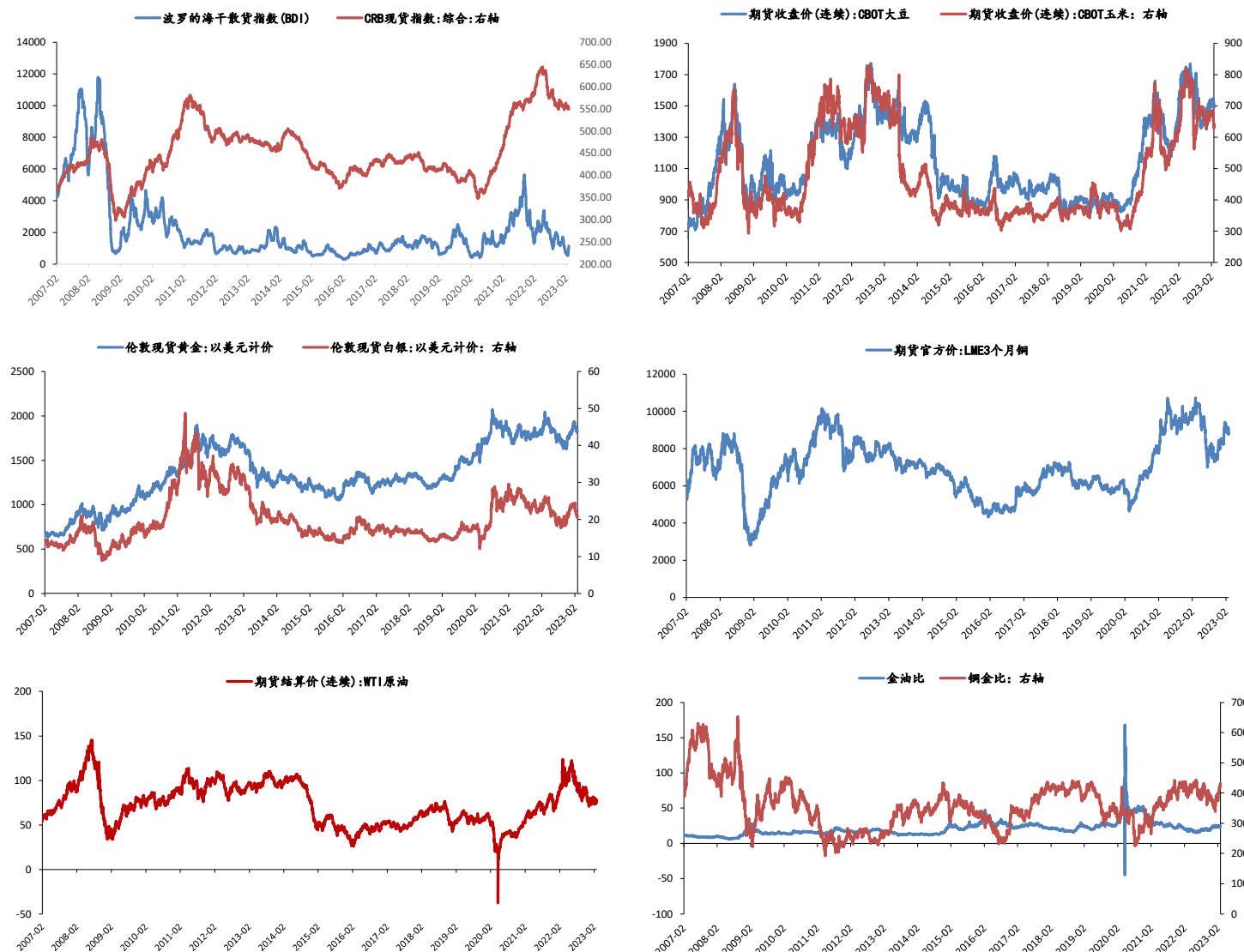
近五日商品期货板块持仓变动（手）



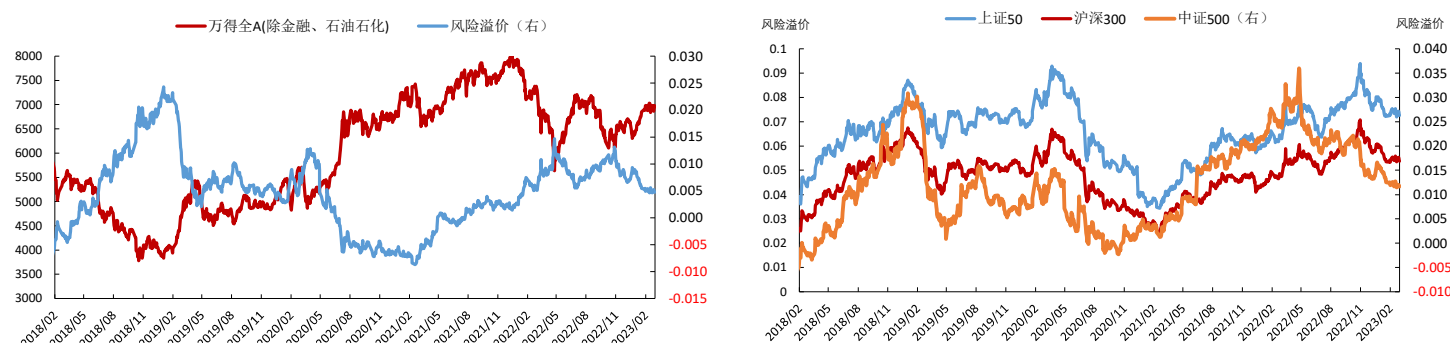
大类资产表现

类别	名称	日涨跌幅%	月内涨跌幅%	年内涨跌幅 (%)	近一年走势
权益	上证指数	-0.05	0.95	7.17	
	上证50	-0.16	1.17	5.08	
	沪深300	-0.22	1.19	6.36	
	中证500	-0.31	0.39	8.88	
	标普500	0.76	0.28	3.69	
	恒生指数	-0.92	3.25	3.28	
	德国DAX	0.15	-0.24	10.08	
	日经225	-0.06	0.19	5.38	
固收类	英国富时100	0.37	0.86	6.61	
	印度SENSEX30	-0.83	-0.33	-3.13	
	10年期国债期货	-0.12	-0.08	-0.48	
	5年期国债期货	-0.06	-0.04	-0.42	
	2年期国债期货	-0.01	0.00	-0.27	
商品类	CRB商品指数	-0.55	0.54	-2.32	
	WTI原油	0.00	1.21	-3.32	
	伦敦现货金	0.00	0.53	0.74	
	LME铜	0.00	1.65	9.00	
其他	Wind商品指数	-0.05	0.94	1.18	
	美元指数	0.57	-0.01	1.44	
	CBOE波动率	0.00	-0.58	-5.03	

## 主要大宗商品走势



## 股市风险偏好



### 免责声明:

本报告中的信息均来源于公开资料, 我公司对这些信息的准确性和完整性不作任何保证。报告中的内容和意见仅供参考, 并不构成对所述品种买卖的出价或征价。我公司及其雇员对使用本报告及其内容所引发的任何直接或间接损失概不负责。本报告仅向特定客户传送, 版权归冠通期货所有。未经我公司书面许可, 任何机构和个人均不得以任何形式翻版、复制、引用或转载。如引用、转载、刊发, 须注明出处为冠通期货股份有限公司。

冠通期货研究咨询部

王 静, 执业资格证号F0235424/Z0000771

联系方式: 010-85356618