

## 热点资讯

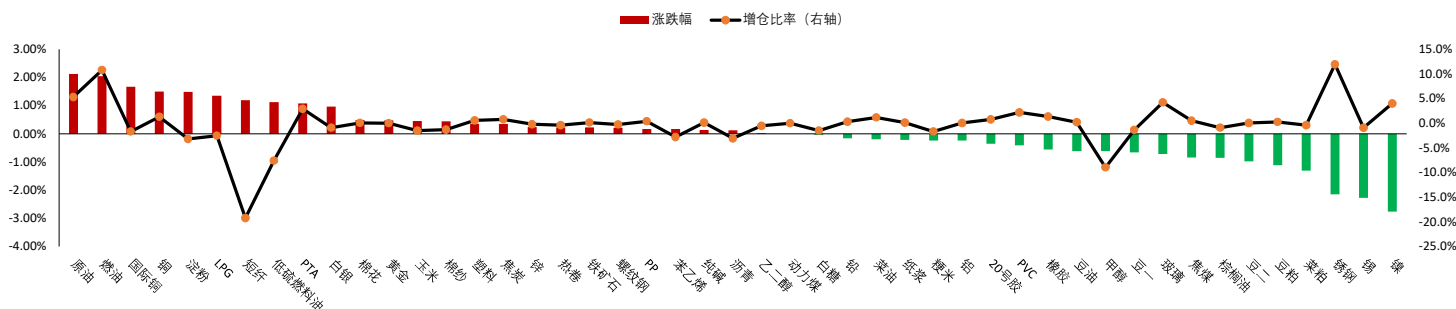
- 1、中国共产党第二十届中央委员会第二次全体会议，于2023年2月26日至28日在北京举行。全会强调，要努力扩大内需，切实提升产业链供应链韧性和安全水平，进一步优化市场化法治化国际化营商环境，有效防范化解重大经济金融风险，守住不发生系统性风险的底线。
- 2、国家统计局发布中华人民共和国2022年国民经济和社会发展统计公报，初步核算，全年国内生产总值121 0207亿元，比上年增长3.0%。其中，第一产业增加值8 8345亿元，比上年增长4.1%；第二产业增加值48 3164亿元，增长3.8%；第三产业增加值63 8698亿元，增长2.3%。
- 3、据证券时报，2月份以来，全国多地二手房交易量价齐升，带动楼市整体回暖。据易居研究院最新测算，今年2月，北京、上海、深圳、广州、成都等部分热点城市的二手房成交快速反弹，这五大城市当月二手住宅成交套数环比增长均超70%。其中，上海全市成交1.7万套，环比增幅甚至达到111%。
- 4、央行呵护月末流动性平稳，于28日开展4810亿元7天期逆回购操作，当日有1500亿元逆回购到期，因此单日净投放3310亿元。
- 5、美联储贴现率会议纪要：在美联储1月31日至2月1日的政策会议之前，12个地区中有2个联邦储备银行的委员会寻求不改变贴现率；3个联邦储备银行委员会希望1月份将贴现率提高50个基点。

## 重点关注

沥青、PTA、双焦、热卷、纯碱、尿素、豆粕

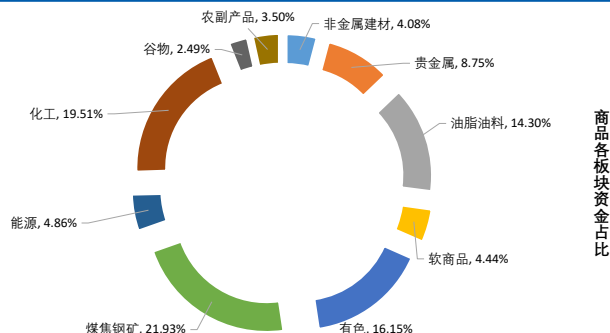
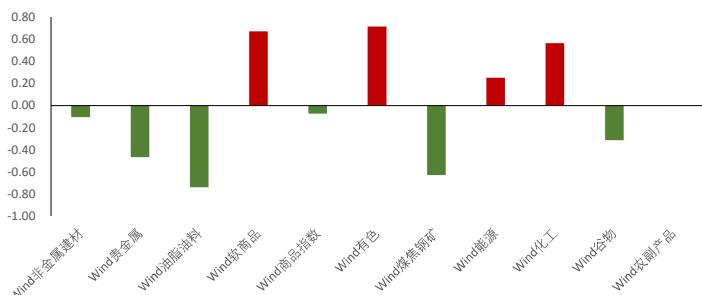
## 夜盘表现

商品期货主力合约夜盘涨跌幅



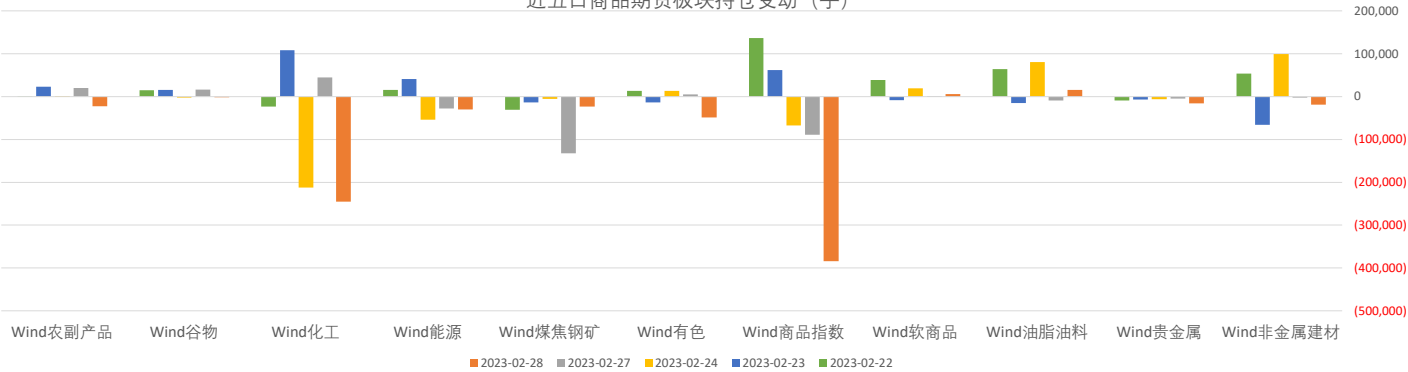
## 板块表现

板块涨跌幅 (%)



板块持仓

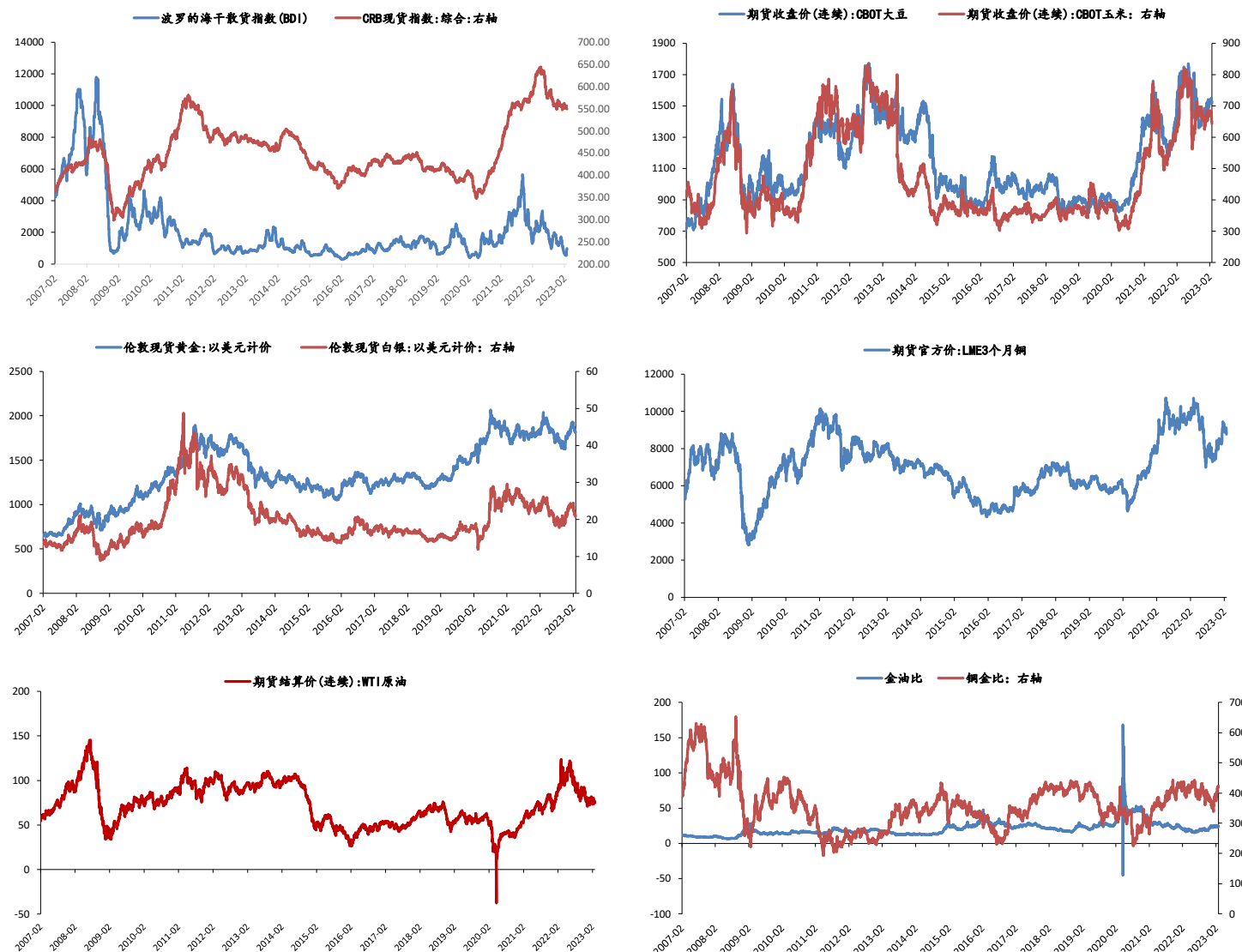
近五日商品期货板块持仓变动（手）



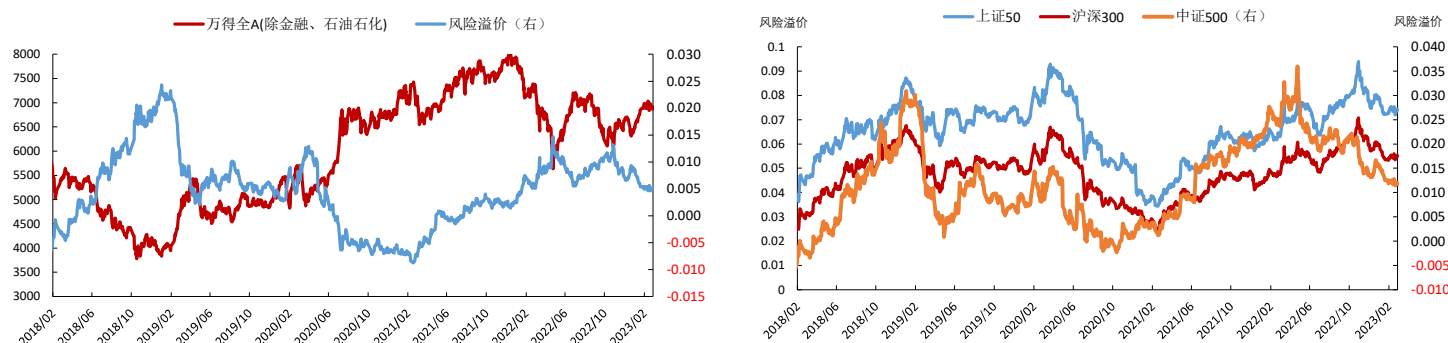
大类资产表现

类别	名称	日涨跌幅%	月内涨跌幅%	年内涨跌幅 (%)	近一年走势
权益	上证指数	0.66	0.00	6.16	
	上证50	0.50	0.00	3.87	
	沪深300	0.63	0.00	5.11	
	中证500	0.80	0.00	8.41	
	标普500	-0.30	0.00	3.40	
	恒生指数	-0.79	0.00	0.02	
	德国DAX	-0.11	0.00	10.35	
	日经225	0.08	0.00	5.18	
	英国富时100	-0.74	0.00	5.70	
固收类	印度SENSEX30	0.01	0.00	-2.81	
	10年期国债期货	0.11		-0.40	
	5年期国债期货	0.09	0.00	-0.38	
	2年期国债期货	0.04	0.00	-0.27	
	CRB商品指数	0.46	0.00	-2.85	
商品类	WTI原油	0.00	0.00	-5.81	
	伦敦现货金	0.55	0.00	0.21	
	LME铜	0.00	0.00	5.49	
	Wind商品指数	-0.07	0.00	0.23	
其他	美元指数	0.32	0.00	1.45	
	CBOE波动率	0.00	0.00	-3.32	

## 主要大宗商品走势



## 股市风险偏好



免责声明:

本报告中的信息均来源于公开资料, 我公司对这些信息的准确性和完整性不作任何保证。报告中的内容和意见仅供参考, 并不构成对所述品种买卖的出价或征价。我公司及其雇员对使用本报告及其内容所引发的任何直接或间接损失概不负责。本报告仅向特定客户传送, 版权归冠通期货所有。未经我公司书面许可, 任何机构和个人均不得以任何形式翻版、复制、引用或转载。如引用、转载、刊发, 须注明出处为冠通期货股份有限公司。

冠通期货研究咨询部

王 静, 执业资格证号F0235424/Z0000771

联系方式: 010-85356618