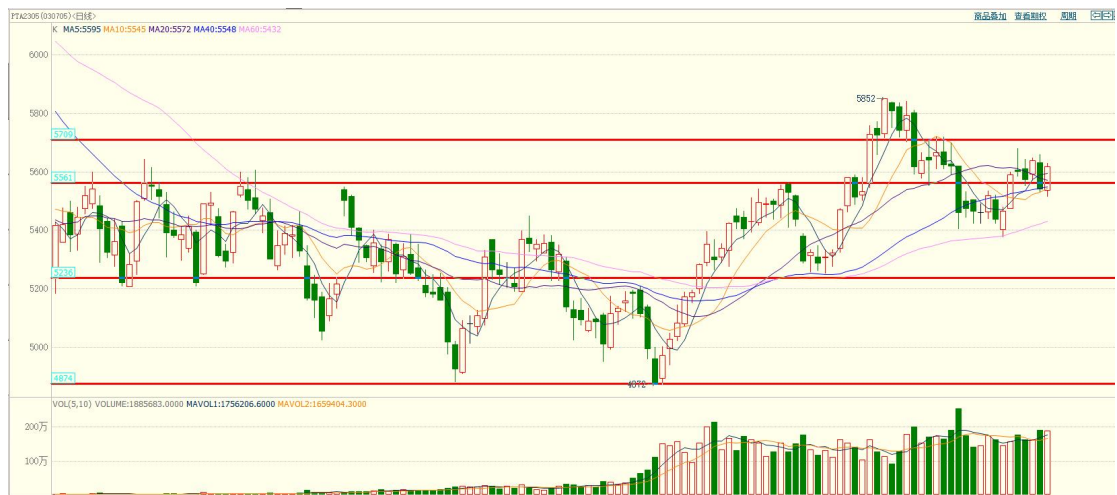


## PTA：成本端支撑依然有效 期价止跌反弹

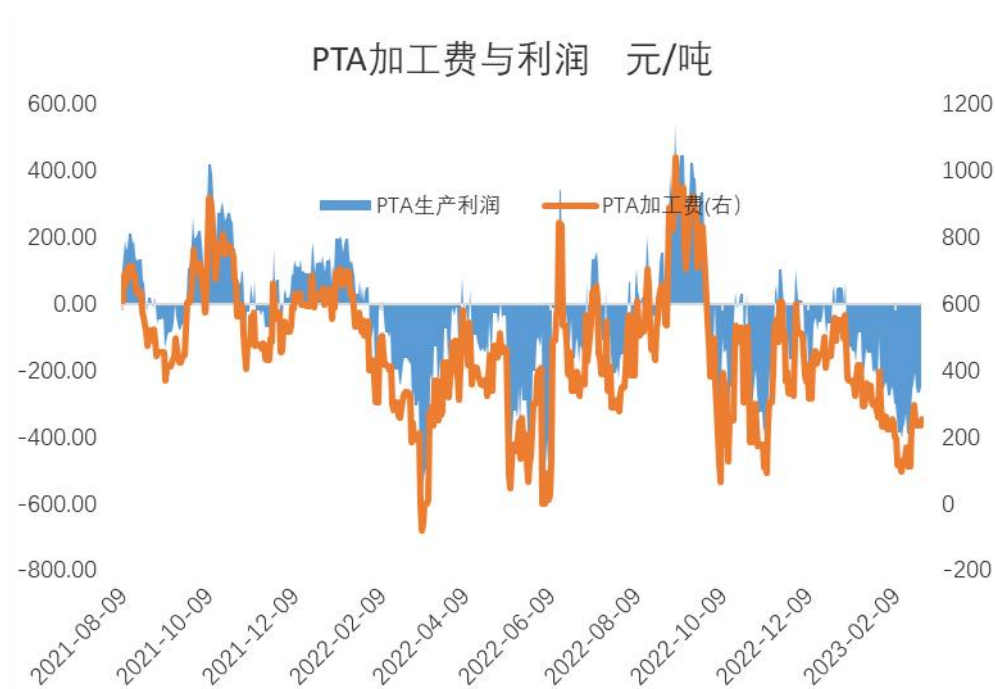
期货方面：受成本端因素以及低加工费影响，PTA期价并未继续下挫，日内先抑后扬，下午盘扩大涨幅，收回前一交易日大部分跌幅，报收于一根带短上下影线的阳线实体，微幅收涨0.29%，成交量环比变动有限，持仓量小幅减持。



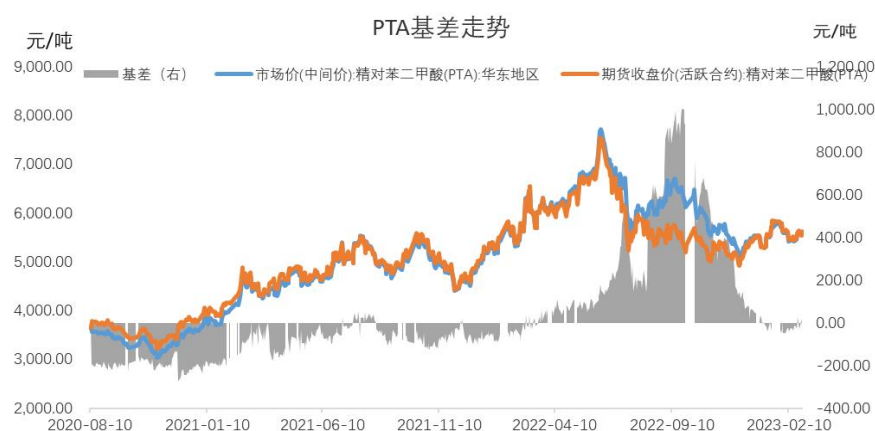
原材料市场方面：2月27日亚洲异构MX涨8美元至952美元/吨FOB韩国。石脑油涨7美元至728美元/吨CFR日本。亚洲PX跌9至988FOB韩国和1011美元/吨CFR中国。欧洲PX跌10美元至1200美元/吨FOB鹿特丹。纽约原油4月期货跌0.64美元结75.68美元/桶，布伦特原油5月期货跌0.5美元结82.32美元/桶。

现货市场方面：逸盛石化2月28日PTA美金卖出价跌10美元/吨至790美元/吨；据悉，西南一套100万吨PTA装置临时停车，重启时间暂未确定；北方一套375万吨PTA装置计划3月初降负运行；山东一

套 250 万吨 PTA 装置今日预备重启，此前曾于 2 月 24 日短停；西北一套 120 万吨 PTA 装置今日计划重启，此前于 1 月 19 日停车；受经济性影响，恒力石化 220 万吨 PTA1# 计划于 3 月 3 日起停车检修，预计时间 30 天；2 月 27 日，PTA 原料成本 5307 元/吨，加工费 252 元/吨。



截止到 2 月 27 日，华东地区 PTA 报价 5560 元/吨，2 月 28 日 PTA2305 合约报收于 5618 元/吨，基差-58 元/吨，处于往年正常区间。



上个交易日，我们还在说低加工费并未引起大规模的检修，在新产

能投产的情况下，供应相对平稳；但变化很快到来，今日虽然山东、西北部分地区装置重启，但多企业装置停车检修，显然加工费持续收窄的情况下，供应出现了环比下降的趋势；值得注意的是，虽然原油价格依然处于震荡区间整理，但美汽油裂解价差偏高，PX 亚洲春季检修影响，可能会对 PX 形成支撑；PTA 在下方表现出一定的抗跌性。不过，后续价格能否反弹，需要关注纺织消费旺季到来对聚酯需求的实际提振规模，目前从产销率来看仍相对低迷，此外，PTA 社会库存的消化情况；在这二者没有明显变动情况下，暂时区间震荡对待。

作者：冠通期货王静

期货从业资格号：F0235424

投资咨询证号：Z0000771

#### **本报告发布机构**

**—冠通期货股份有限公司（已获中国证监会许可的期货投资咨询业务资格）**

#### **免责声明：**

本报告中的信息均来源于公开资料，我公司对这些信息的准确性和完整性不作任何保证。报告中的内容和意见仅供参考，并不构成对所述品种买卖的出价或征价。我公司及其雇员对使用本报告及其内容所引发的任何直接或间接损失概不负责。

本报告仅向特定客户传送，版权归冠通期货所有。未经我公司书面许可，任何机构和个人均不得以任何形式翻版、复制、引用或转载。