

热点资讯

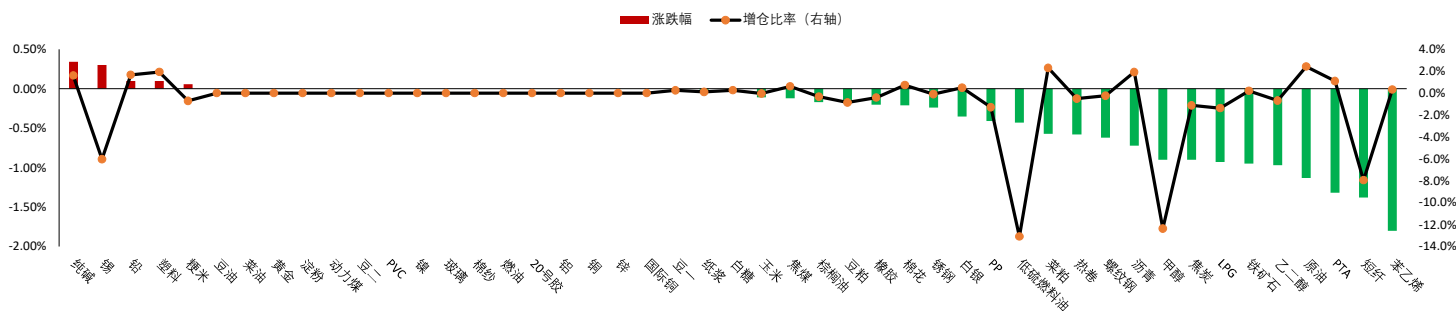
- 1、美国1月耐用品订单环比降4.5%，创2020年4月以来最大降幅，预期降4%，前值自升5.6%修正至升5.1%。
- 2、中国房地产研究机构中指研究院发布报告称，2月调查的16个中国主要城市楼市成交量环比大幅上涨31.9%，同比降幅缩小至7.6%。
- 3、据国家发改委，上周全国猪料比价价为4.29，环比上涨4.89%。按目前价格及成本推算，未来生猪养殖头均亏损为178.2元。目前供需抗衡，预计短期猪价或依旧波动频繁，猪料比价或缓慢上行。
- 4、据山西省应急管理厅，为深刻汲取内蒙古阿拉善盟阿拉善左旗新井煤业有限公司露天煤矿坍塌事故教训，按照省委、省政府部署要求，山西省安委会决定立即在全省开展矿山安全生产大检查百日攻坚行动。此次行动将持续到5月底，采取企业自查自纠、市县全面排查、省级督导检查同步开展、一体推进的方式进行。
- 5、由国家发改委、工信部、生态环境部、商务部有关司局负责人和中钢协领导共同参加的2023年五方工作会商会议在钢协召开。会议围绕2023年钢铁行业重点工作及有关行业重大问题充分地交换了意见。
- 6、按照河北省大气办《关于做好近期污染过程应对的函》有关工作要求，经研究决定，在确保安全的前提下，自2023年2月25日18时起全市启动重污染天气Ⅱ级应急响应，具体解除时间另行通知。

重点关注

PVC、PTA、铁矿石、焦煤焦炭、尿素、铜、生猪

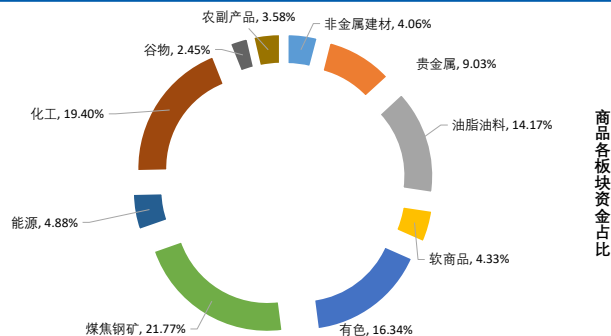
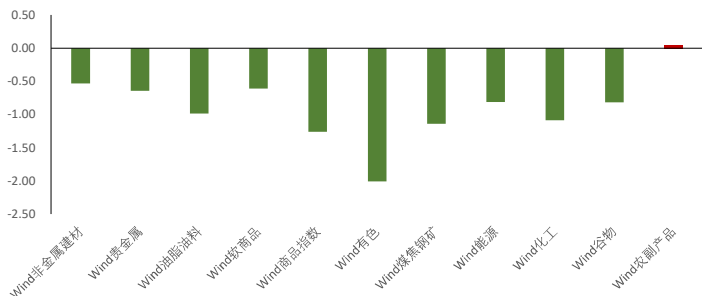
夜盘表现

商品期货主力合约夜盘涨跌幅



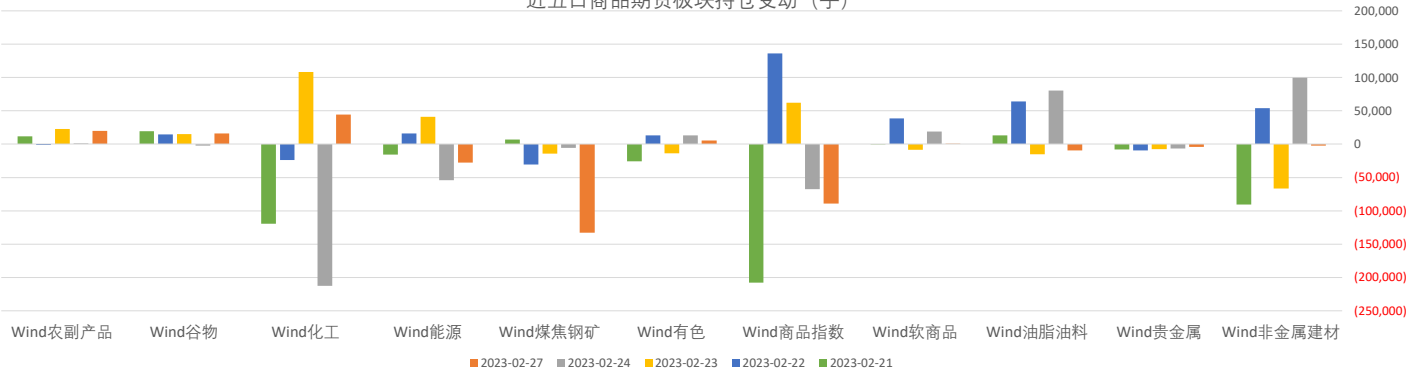
板块表现

板块涨跌幅 (%)



板块持仓

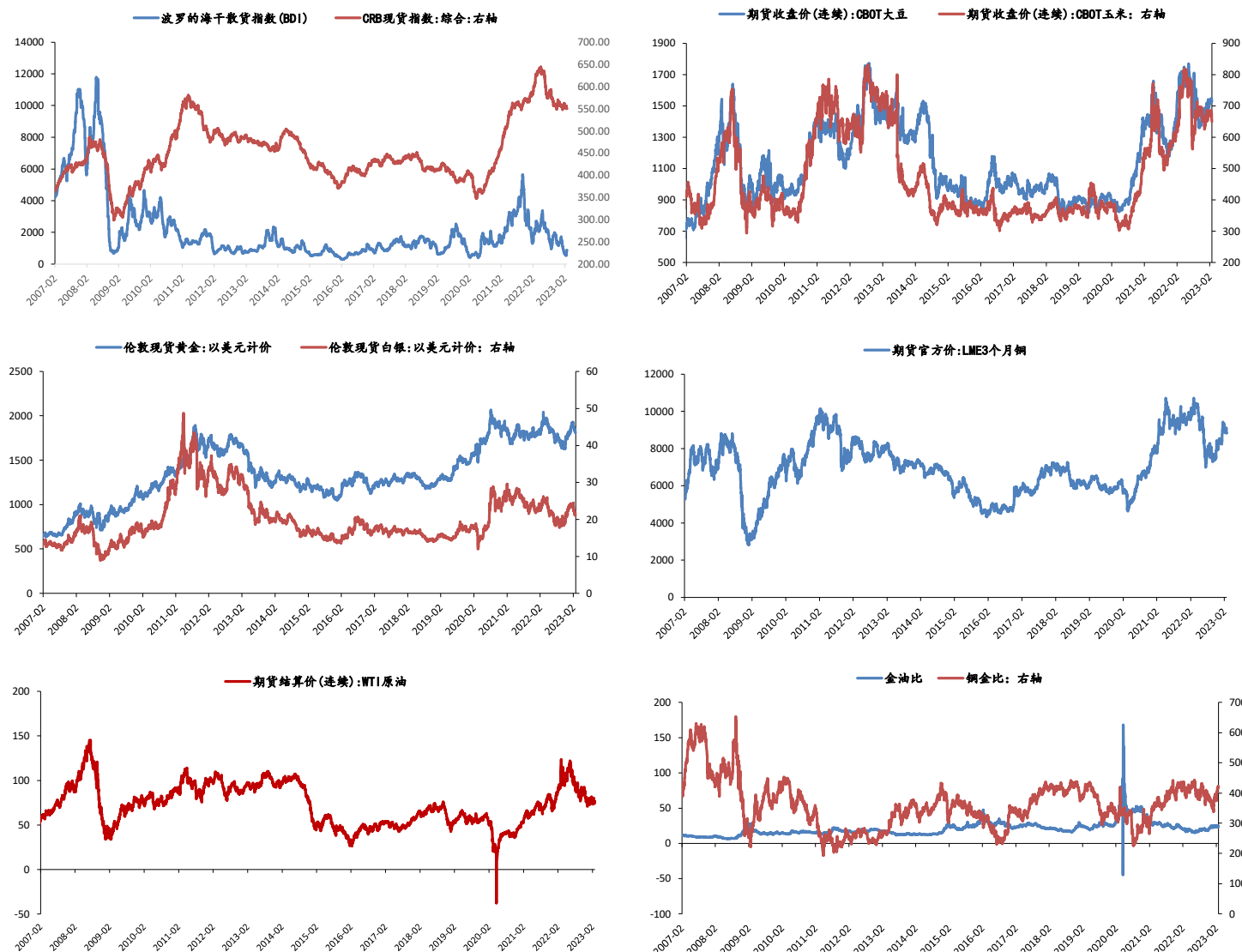
近五日商品期货板块持仓变动（手）



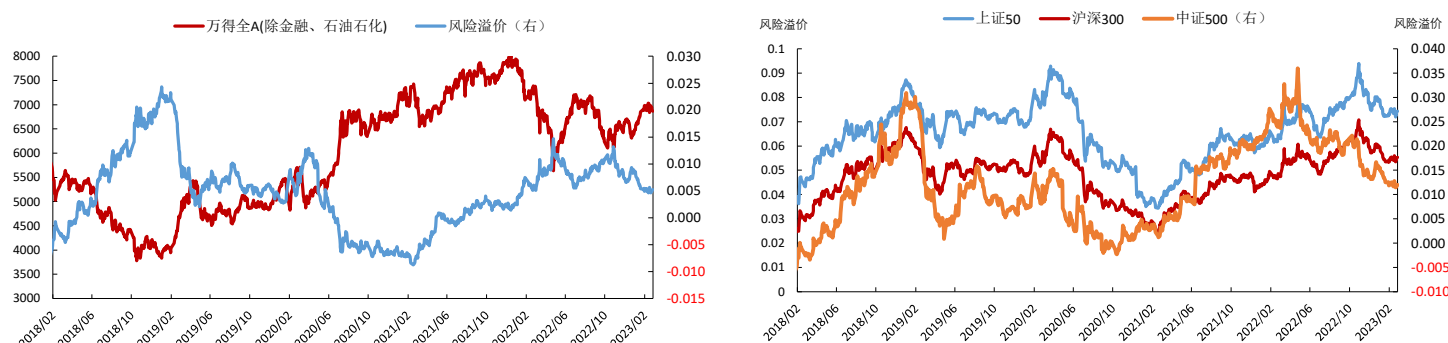
大类资产表现

类别	名称	日涨跌幅%	月内涨跌幅%	年内涨跌幅 (%)	近一年走势
权益	上证指数	-0.28	0.07	5.46	
	上证50	-0.15	-3.00	3.35	
	沪深300	-0.42	-2.72	4.45	
	中证500	-0.53	0.29	7.55	
	标普500	0.31	-2.31	3.72	
	恒生指数	-0.33	-8.69	0.82	
	德国DAX	1.13	1.67	10.47	
	日经225	-0.11	0.35	5.09	
固收类	英国富时100	0.72	2.10	6.49	
	印度SENSEX30	-0.56	-0.61	-2.81	
	10年期国债期货	0.03	-0.47	-0.49	
	5年期国债期货	-0.00	-0.44	-0.45	
	2年期国债期货	-0.02	-0.33	-0.31	
商品类	CRB商品指数	0.54	-3.41	-3.29	
	WTI原油	0.00	-3.28	-4.94	
	伦敦现货金	0.00	-6.13	-0.71	
	LME铜	0.00	-6.30	3.83	
其他	Wind商品指数	-1.26	-1.49	0.31	
	美元指数	-0.58	2.50	1.12	
	CBOE波动率	0.00	11.70	0.00	

主要大宗商品走势



股市风险偏好



免责声明:

本报告中的信息均来源于公开资料, 我公司对这些信息的准确性和完整性不作任何保证。报告中的内容和意见仅供参考, 并不构成对所述品种买卖的出价或征价。我公司及其雇员对使用本报告及其内容所引发的任何直接或间接损失概不负责。本报告仅向特定客户传送, 版权归冠通期货所有。未经我公司书面许可, 任何机构和个人均不得以任何形式翻版、复制、引用或转载。如引用、转载、刊发, 须注明出处为冠通期货股份有限公司。

冠通期货研究咨询部

王 静, 执业资格证号F0235424/Z0000771

联系方式: 010-85356618