

热点资讯

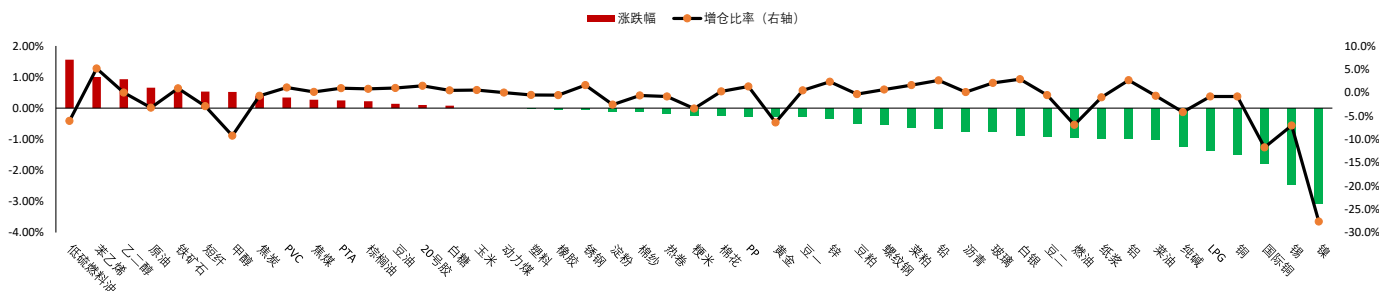
- 1、国务院联防联控机制新闻发布会介绍，我国取得疫情防控决定性胜利，意味着经受住了疫情冲击考验，建立了人群免疫屏障。本轮新冠疫情在全国范围已经基本结束，但不能说完全结束，目前仍然呈现局部零星散发状态。专家研判分析认为，近期引发新一轮规模流行的可能性较小。
- 2、交通运输部介绍，2022年全国完成交通固定资产投资超3.8万亿元，同比增长超过6%，再创历史新高。2023年将继续保持固定资产投资高位运行。
- 3、美国农业部：预计2023年美国大豆种植面积将8750万英亩，期末库存为2.9亿蒲式耳；预计2023年玉米种植面积将9100万英亩，期末库存为18.87亿蒲式耳。
- 4、美国至2月17日当周EIA原油库存增加764.8万桶，预期增加208.3万桶，前值增加1628.3万桶。
- 5、知情人士称，美国芝加哥商业交易所（CME）计划推出一份新的铝合约，将使用英国全球商品控股公司（GCH）即将推出的新平台的价格结算，寻求与伦敦金属交易所（LME）的铝期货合约竞争。

重点关注

燃油、纯碱、PTA、沪铜、原油、沥青

夜盘表现

商品期货主力合约夜盘涨跌幅

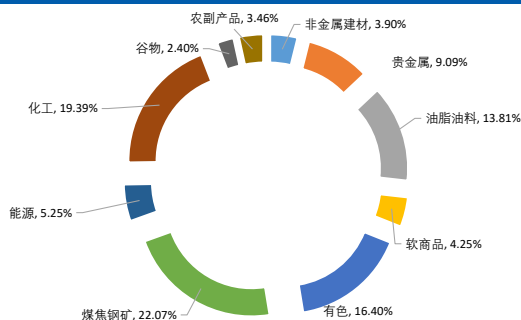


板块表现

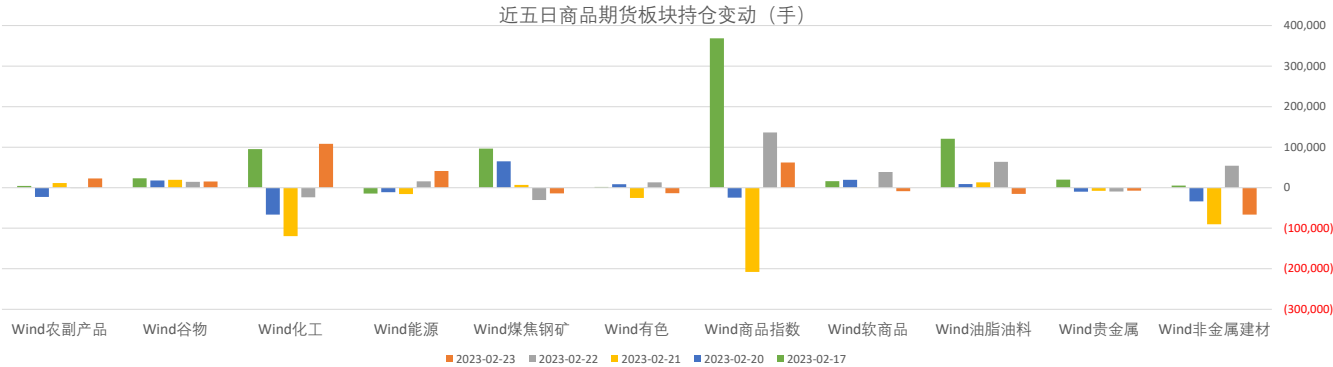
板块涨跌幅 (%)



商品各板块资金占比



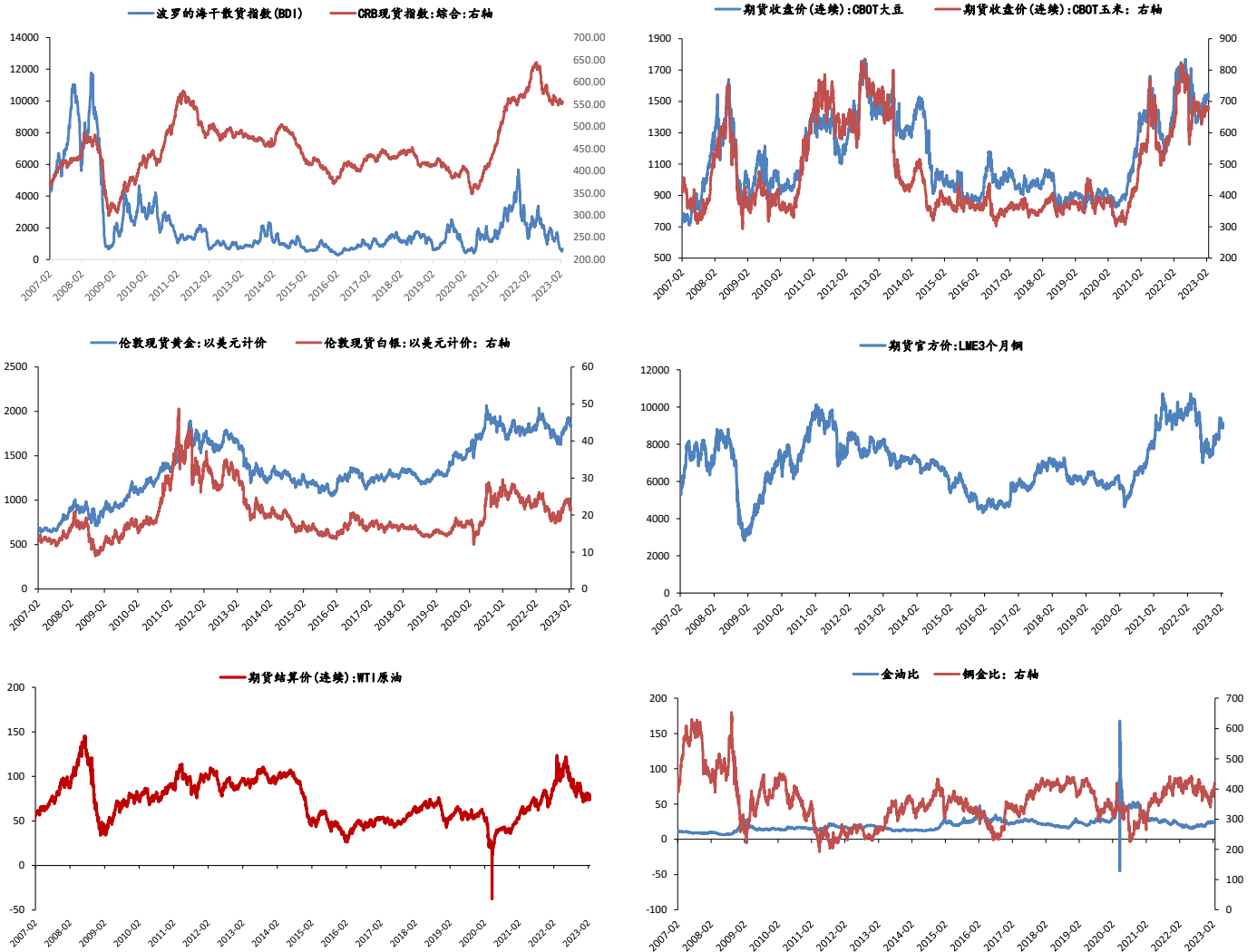
板块持仓



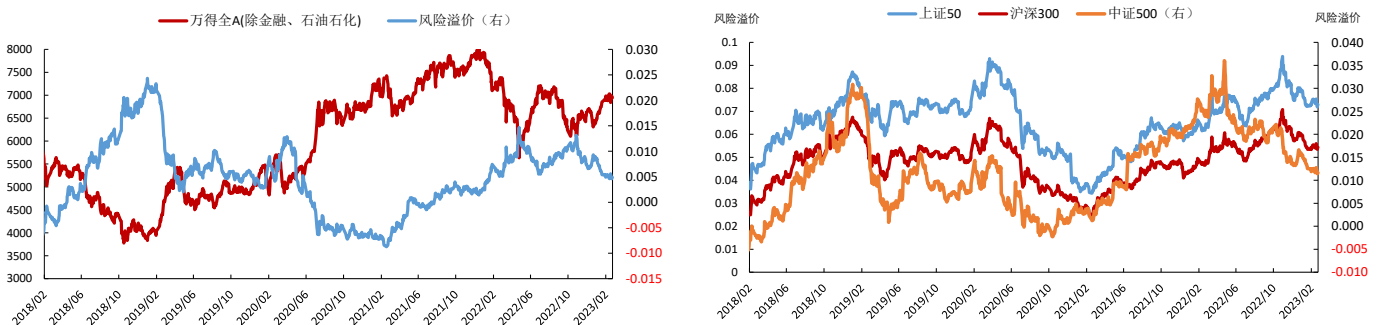
大类资产表现

类别	名称	日涨跌幅%	月内涨跌幅%	年内涨跌幅 (%)	近一年走势
权益	上证指数	-0.11	0.98	6.42	
	上证50	-0.07	-1.44	5.02	
	沪深300	-0.08	-1.28	5.99	
	中证500	-0.23	1.13	8.46	
	标普500	0.53	-1.58	4.50	
	恒生指数	-0.35	-6.83	2.88	
	德国DAX	0.49	2.30	11.15	
	日经225	0.00	-0.82	3.87	
固收类	英国富时100	-0.29	1.75	6.12	
	印度SENSEX30	-0.11	0.40	-1.82	
	10年期国债期货	0.05	-0.60	-0.62	
	5年期国债期货	0.02	-0.47	-0.48	
商品类	2年期国债期货	-0.00	-0.31	-0.29	
	CRB商品指数	0.32	-4.01	-3.89	
	WTI原油	0.00	-6.46	-8.07	
	伦敦现货金	0.00	-5.33	0.13	
其他	LME铜	0.00	-1.53	9.11	
	Wind商品指数	-0.19	-0.37	1.45	
	美元指数	0.08	2.46	1.08	
	CBOE波动率	0.00	14.90	2.86	

主要大宗商品走势



股市风险偏好



免责声明:

本报告中的信息均来源于公开资料, 我公司对这些信息的准确性和完整性不作任何保证。报告中的内容和意见仅供参考, 并不构成对所述品种买卖的出价或征价。我公司及其雇员对使用本报告及其内容所引发的任何直接或间接损失概不负责。本报告仅向特定客户传递, 版权归冠通期货所有。未经我公司书面许可, 任何机构和个人均不得以任何形式翻版、复制、引用或转载。如引用、转载、刊发, 须注明出处为冠通期货股份有限公司。

冠通期货研究咨询部

王 静, 执业资格编号F0235424/Z0000771

联系方式: 010-85356618