

热点资讯

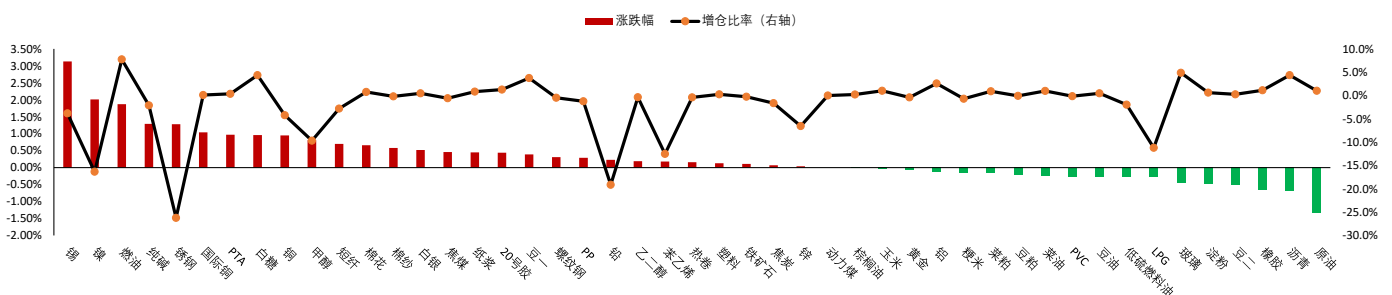
- 1、中共中央政治局召开会议，决定2月26日至28日召开二十届二中全会。会议讨论了《党和国家机构改革方案》稿和国务院《政府工作报告》稿，讨论了向十四届全国人大一次会议推荐的国家机构领导人员建议人选。会议指出，要坚持稳字当头、稳中求进，实施积极的财政政策和稳健的货币政策，加强各类政策协调配合，形成共促高质量发展合力。要着力扩大国内需求，加快建设现代化产业体系，切实落实“两个毫不动摇”，更大力度吸引和利用外资，有效防范化解重大经济金融风险，稳定粮食生产和推进乡村振兴，推动发展方式绿色转型，保障基本民生和发展社会事业，努力完成今年经济社会发展目标任务。
- 2、农业农村部提出，开展生猪产能调控工作考核，确保能繁母猪存栏量保持在4100万头左右的合理区域。强化市场监测预警和信息发布，引导养殖场（户）合理安排生产，防止生产大起大落。
- 3、大商所：自2月22日交易时起，非期货公司会员或者客户在铁矿石期货I2305、I2306、I2307、I2308和I2309合约上单日开仓量不得超过1000手，在铁矿石期货其他合约上单日开仓量不得超过2000手。
- 4、据乘联会，2月狭义乘用车零售销量预计135万辆，同比增长7.2%，环比增长4.3%；其中新能源零售销量预计40万辆，同比增长46.6%，环比增长20.3%，渗透率29.6%。
- 5、俄罗斯副总理诺瓦克：俄罗斯目前的石油产量接近1月份的水平，考虑禁止在价格上限下销售燃料；目前只针对3月份作出石油减产决定，进一步的石油产量决定将视情况而定。

重点关注

燃油、纯碱、PTA、沪铜、原油、沥青

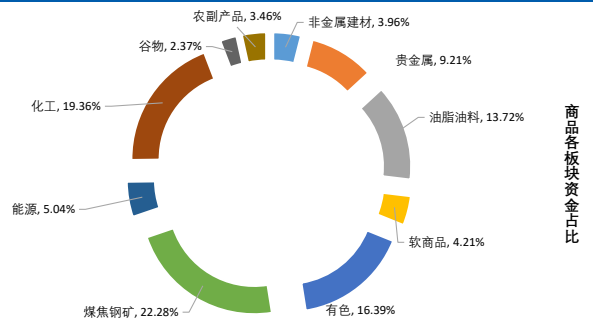
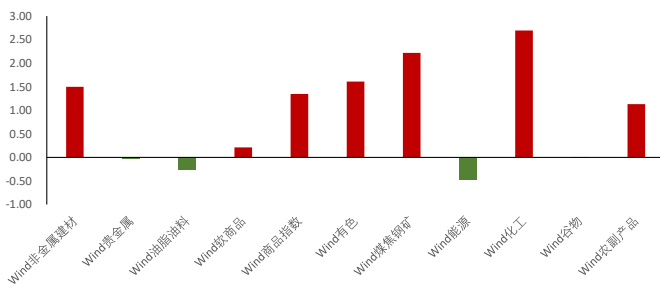
夜盘表现

商品期货主力合约夜盘涨跌幅

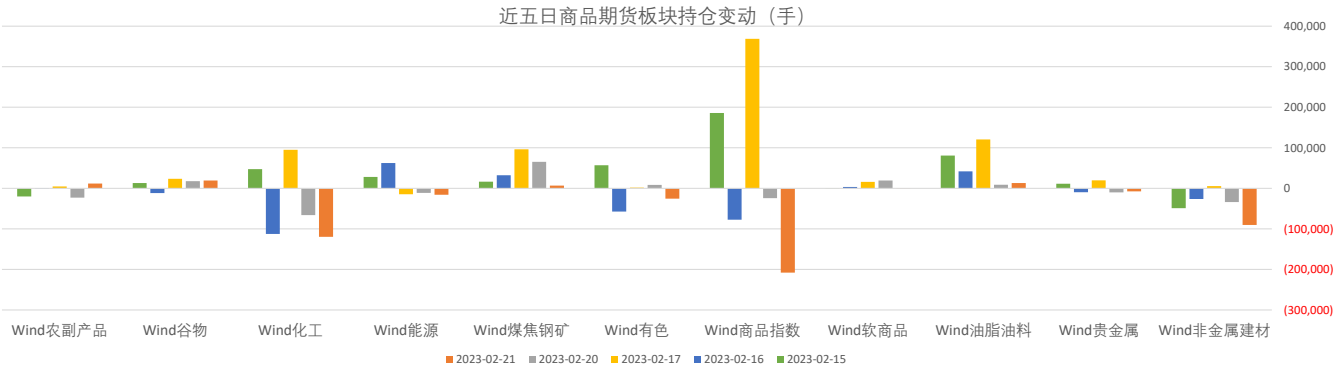


板块表现

板块涨跌幅 (%)



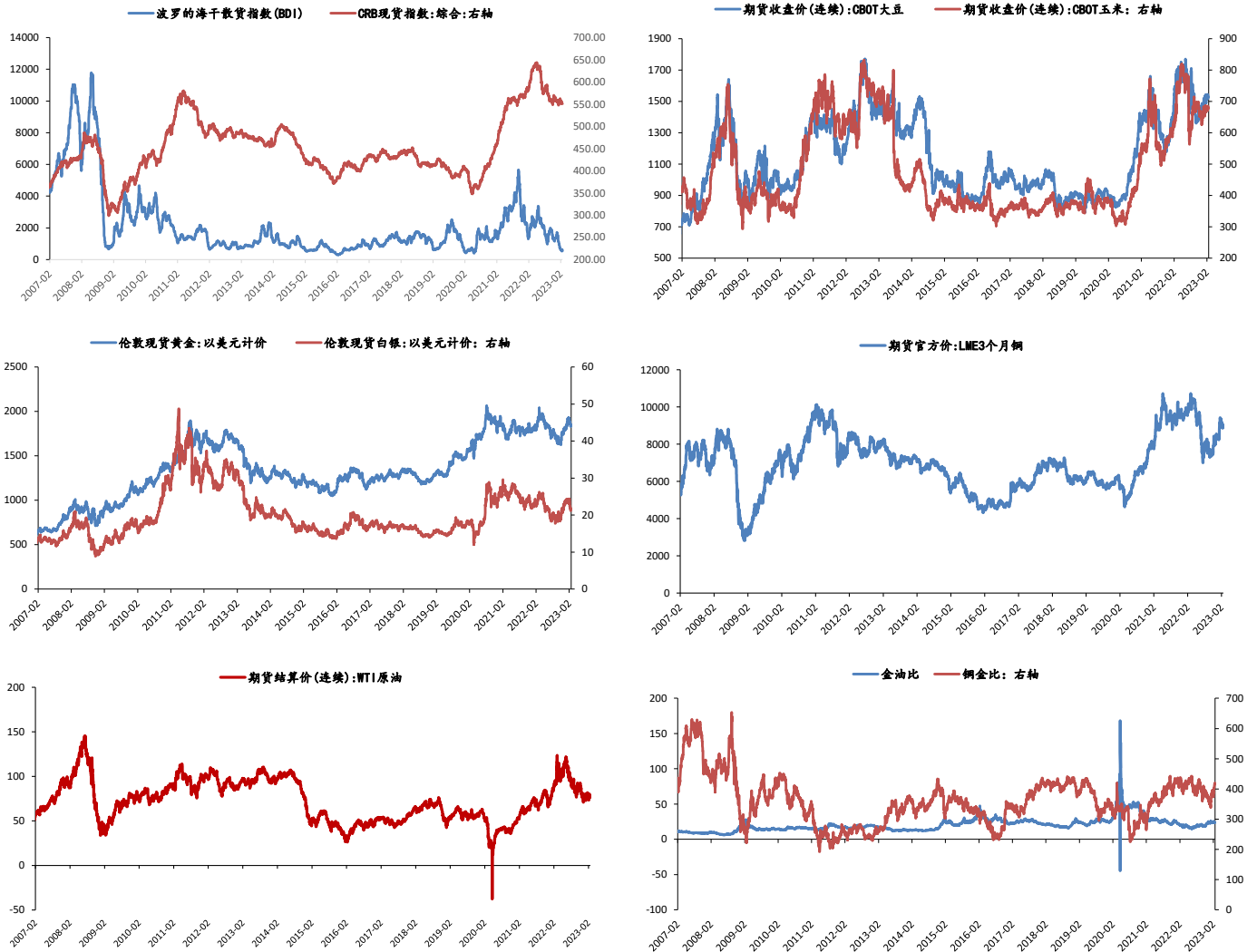
板块持仓



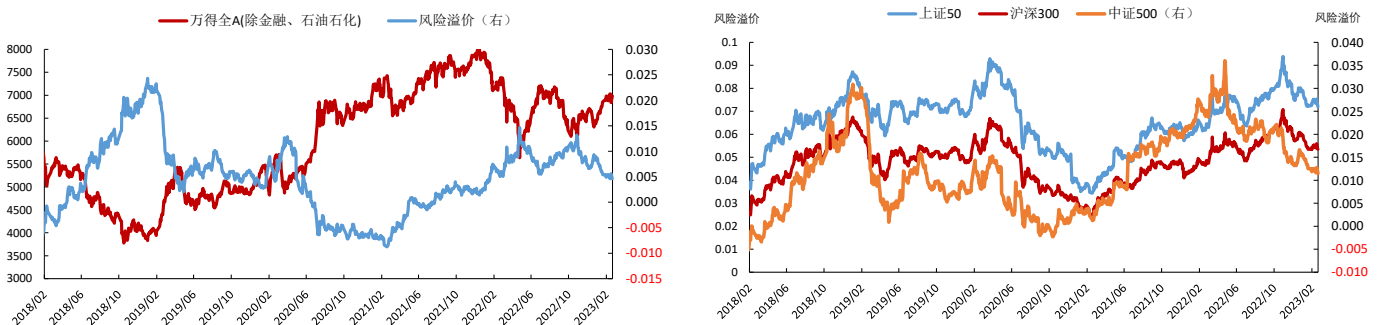
大类资产表现

类别	名称	日涨跌幅%	月内涨跌幅%	年内涨跌幅 (%)	近一年走势
权益	上证指数	0.49	1.56	7.03	
	上证50	0.49	-0.21	6.33	
	沪深300	0.26	-0.30	7.04	
	中证500	0.59	1.50	8.85	
	标普500	-2.00	-1.94	4.11	
	恒生指数	-1.71	-6.01	3.78	
	德国DAX	-0.52	1.78	10.59	
	日经225	-0.21	0.53	5.28	
	英国富时100	-0.46	2.65	7.06	
固收类	印度SENSEX30	-0.08	1.99	-0.26	
	10年期国债期货	-0.91	-0.72	-0.74	
	5年期国债期货	-0.01	0.04	0.03	
	2年期国债期货	-0.27	-0.32	-0.30	
商品类	CRB商品指数	0.34	-3.46	-3.34	
	WTI原油	0.00	-2.28	-3.95	
	伦敦现货金	0.00	-4.52	0.99	
	LME铜	0.00	-1.81	8.80	
其他	Wind商品指数	1.35	0.01	1.83	
	美元指数	0.30	2.06	0.69	
	CBOE波动率	0.00	9.43	-2.03	

主要大宗商品走势



股市风险偏好



免责声明:

本报告中的信息均来源于公开资料, 我公司对这些信息的准确性和完整性不作任何保证。报告中的内容和意见仅供参考, 并不构成对所述品种买卖的出价或征价。我公司及其雇员对使用本报告及其内容所引发的任何直接或间接损失概不负责。本报告仅向特定客户传递, 版权归冠通期货所有。未经我公司书面许可, 任何机构和个人均不得以任何形式翻版、复制、引用或转载。如引用、转载、刊发, 须注明出处为冠通期货股份有限公司。

冠通期货研究咨询部

王 静, 执业资格编号F0235424/Z0000771

联系方式: 010-85356618