

## 热点资讯

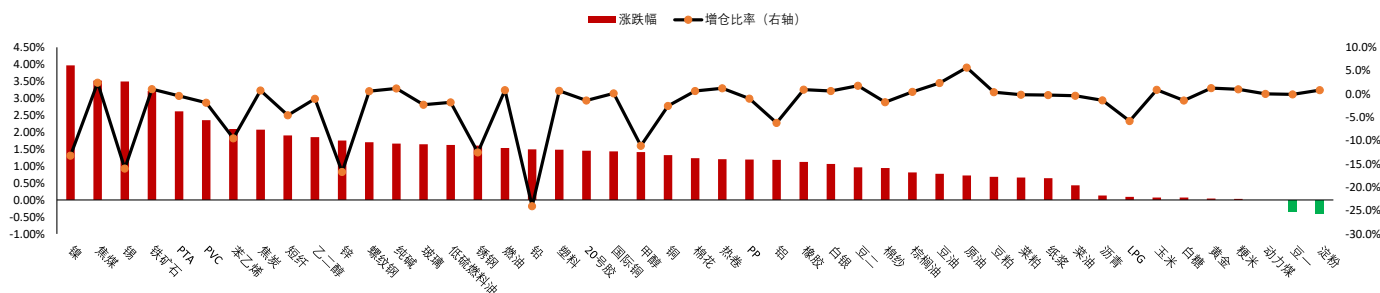
- 1、证监会启动不动产私募投资基金试点工作，基金投资范围包括特定居住用房（包括存量商品住宅、保障性住房、市场化租赁住房）、商业经营用房、基础设施项目等。证监会将指导基金业协会在私募股权投资基金框架下，新设“不动产私募投资基金”类别，并采取差异化的监管政策。
- 2、2月LPR报价连续6个月持稳，1年期LPR报3.65%，5年期以上品种报4.30%。专家认为，年初以来经济回升势头显现，企业融资成本处于持续下行通道，当前降息的必要性不大。后续，为推动楼市尽快企稳回暖，5年期以上LPR仍有下调空间。
- 3、国务院办公厅印发《关于深入推进跨部门综合监管的指导意见》明确：2023年年底前，建立跨部门综合监管重点事项清单管理和动态更新机制，在部分领域开展跨部门综合监管试点。到2025年，在更多领域、更大范围建立健全跨部门综合监管制度。
- 4、江苏扬州出台楼市新政，取消限购政策，对购买的新房不再执行限售规定，首套房商业贷款利率由LPR-20BP调整为LPR-50BP，公积金贷款额度最高上调20%。同时，延长购房补贴、契税补贴。
- 5、据国家发改委，截至2月15日当周，全国猪料比价4.09，环比上涨2%。短期内供需博弈激烈，预计猪价或延续窄幅调整态势，猪料比或缓涨。

## 重点关注

铁矿石、螺纹钢、PTA、沥青、生猪、黄金

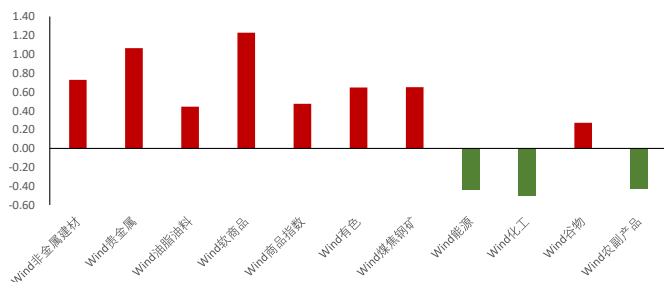
## 夜盘表现

### 商品期货主力合约夜盘涨跌幅

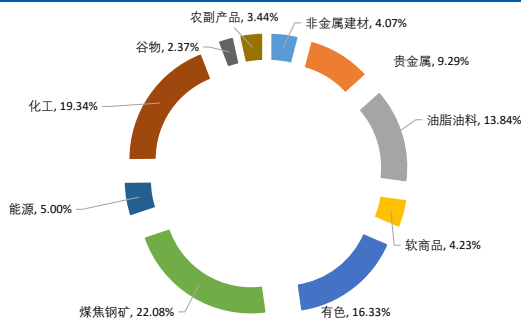


## 板块表现

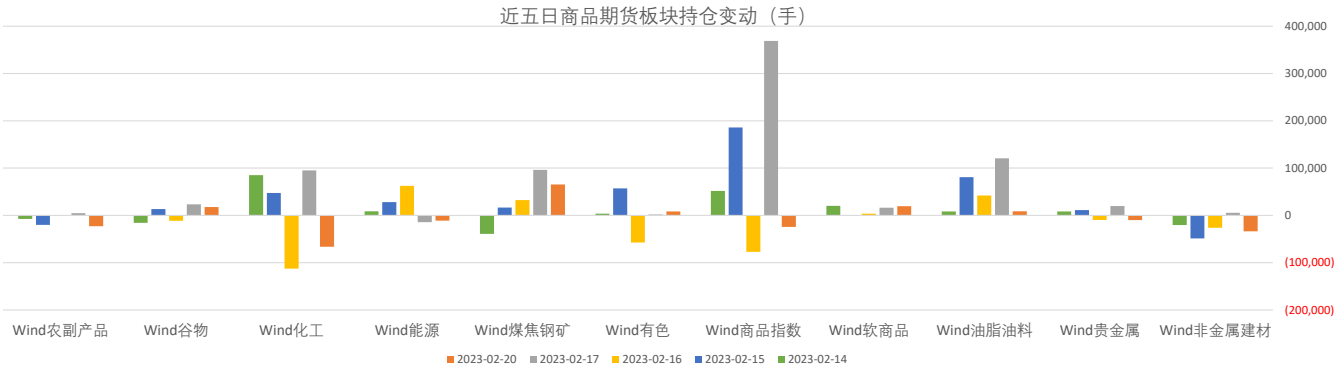
板块涨跌幅 (%)



商品各板块资金占比



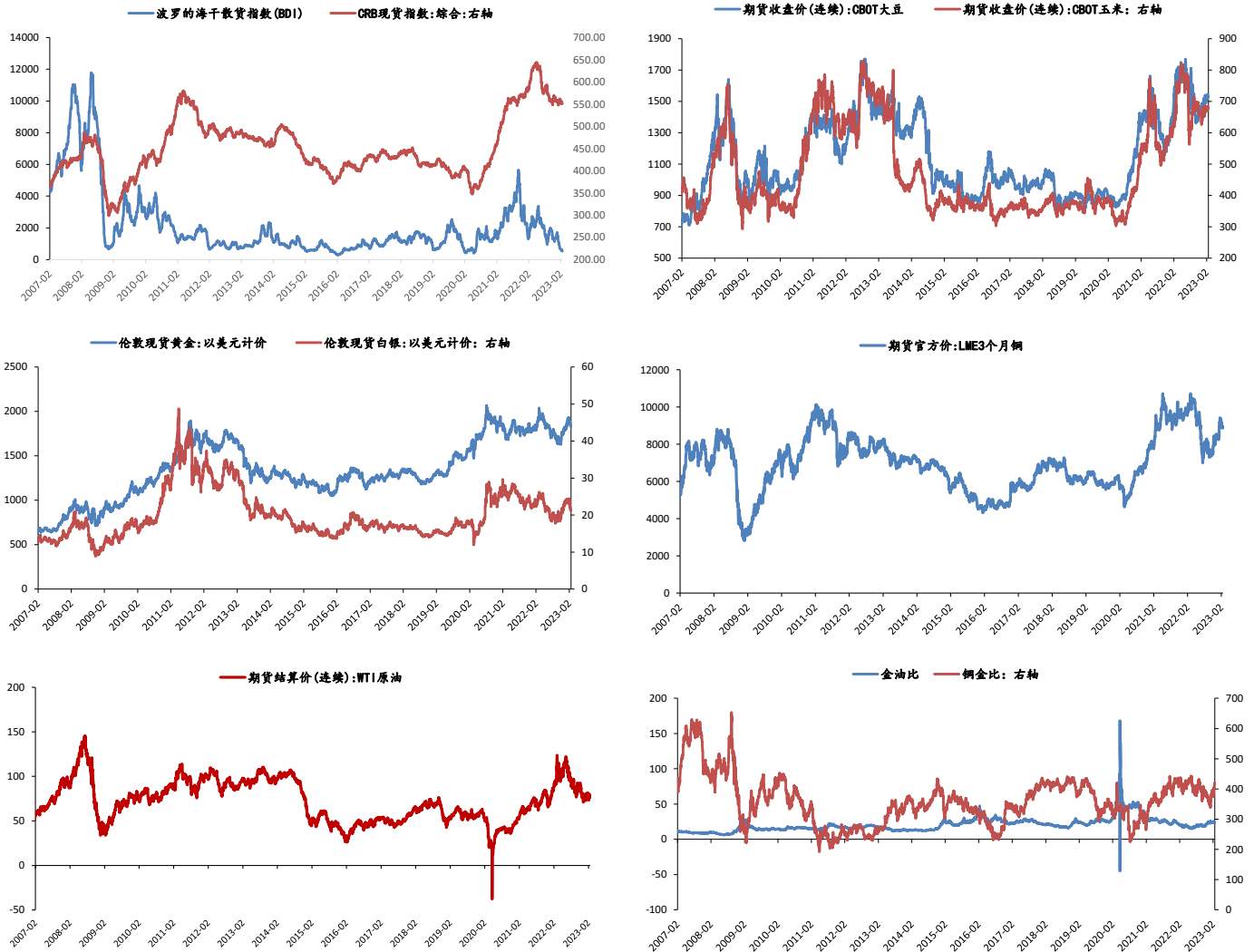
板块持仓



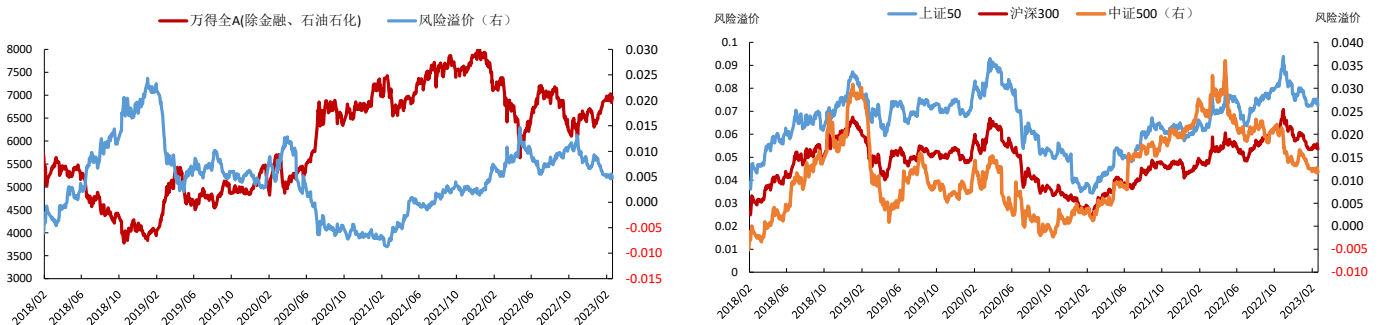
大类资产表现

类别	名称	日涨跌幅%	日内涨跌幅%	年内涨跌幅 (%)	近一年走势
权益	上证指数	2.06	1.06	6.51	
	上证50	2.73	-0.70	5.81	
	沪深300	2.45	-0.56	6.76	
	中证500	1.74	0.91	8.21	
	标普500	0.00	0.06	6.24	
	恒生指数	0.81	-4.37	5.59	
	德国DAX	-0.03	2.31	11.16	
	日经225	0.07	0.75	5.51	
固收类	英国富时100	0.12	3.12	7.55	
	印度SENSEX30	-0.33	2.08	-0.19	
	10年期国债期货	-0.24	0.18	0.16	
	5年期国债期货	-0.16	0.04	0.03	
	2年期国债期货	-0.08	-0.05	-0.03	
商品类	CRB商品指数	0.00	-3.78	-3.67	
	WTI原油	0.00	-3.48	-5.13	
	伦敦现货黄金	-0.05	-4.52	0.99	
	LME铜	0.00	-2.91	7.58	
	Wind商品指数	0.47	-1.32	0.48	
其他	美元指数	0.01	1.75	0.39	
	CBOE波动率	0.00	3.20	-7.61	

## 主要大宗商品走势



## 股市风险偏好



### 免责声明:

本报告中的信息均来源于公开资料, 我公司对这些信息的准确性和完整性不作任何保证。报告中的内容和意见仅供参考, 并不构成对所述品种买卖的出价或征价。我公司及其雇员对使用本报告及其内容所引发的任何直接或间接损失概不负责。本报告仅向特定客户传递, 版权归冠通期货所有。未经我公司书面许可, 任何机构和个人均不得以任何形式翻版、复制、引用或转载。如引用、转载、刊发, 须注明出处为冠通期货股份有限公司。

冠通期货研究咨询部

王 静, 执业资格编号F0235424/Z0000771

联系方式: 010-85356618