

热点资讯

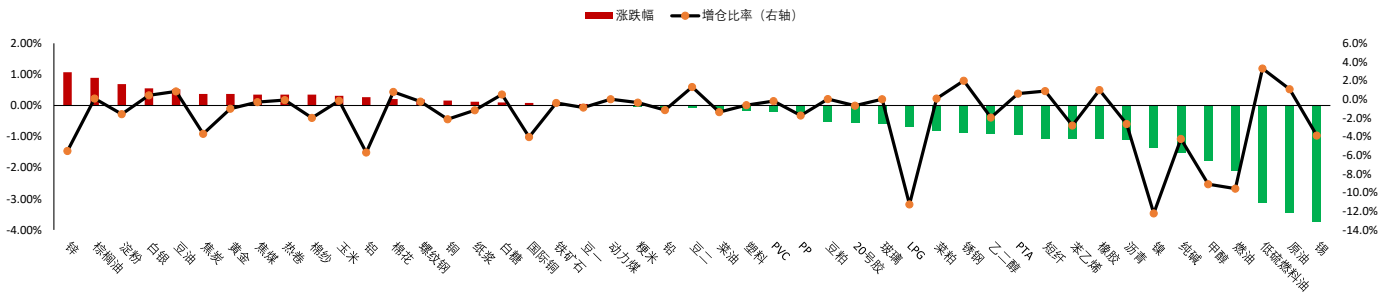
- 1、A股全面注册制正式实施！证监会发布全面实行股票发行注册制相关制度规则，自公布之日起施行。证券交易所、全国股转公司、中国结算、中证金融、证券业协会配套制度规则同步发布实施。
- 2、据国家发改委，近期生猪价格低位运行，猪粮比价低于5：1，处于过度下跌一级预警区间。发改委拟于近日收储2万吨冻猪肉，并指导各地同步开展地方政府猪肉储备收储。
- 3、大商所发布市场风险提示公告称，近期，影响市场运行的不确定性因素较多，铁矿石等品种价格波动较大。请各市场主体理性合规参与，防控风险，确保市场平稳运行。
- 4、针对房贷提前还款难等问题，央行、银保监会近日召开部分商业银行座谈会，要求按照合同约定做好客户提前还款服务工作。针对部分借款人违规使用经营贷、消费贷提前还款的情况，要求商业银行持续做好贷前贷后管理，加强风险警示；监管部门将加大检查处罚力度，及时查处违规中介并披露典型案例。
- 5、中国银行业迎来具有里程碑意义的重大事件。银保监会、央行就《商业银行资本管理办法（征求意见稿）》征求意见。本次国内监管规制修订对中国银行业影响巨大而深远。新规是“巴III”国际监管改革在我国全面落地实施，有利于提高银行体系风险抵御能力、增强经营稳健性。新规拟于2024年1月1日起正式实施，给商业银行预留较为充足的过渡时间。

重点关注

棕榈油、白银、尿素、原油、生猪、燃油

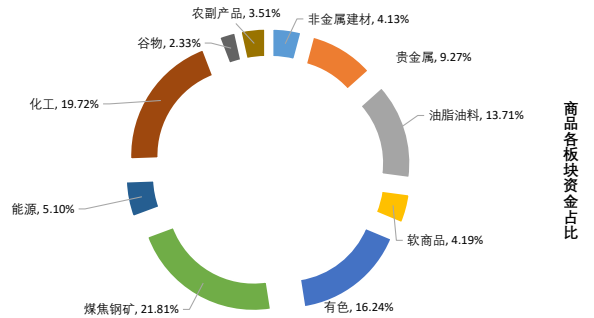
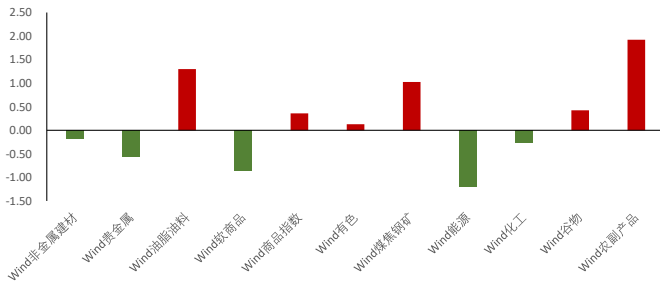
夜盘表现

商品期货主力合约夜盘涨跌幅

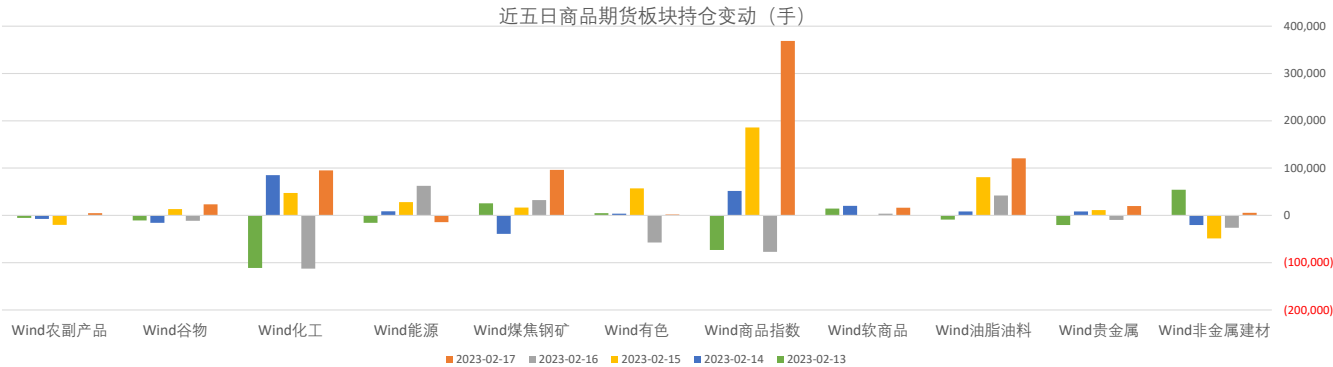


板块表现

板块涨跌幅 (%)



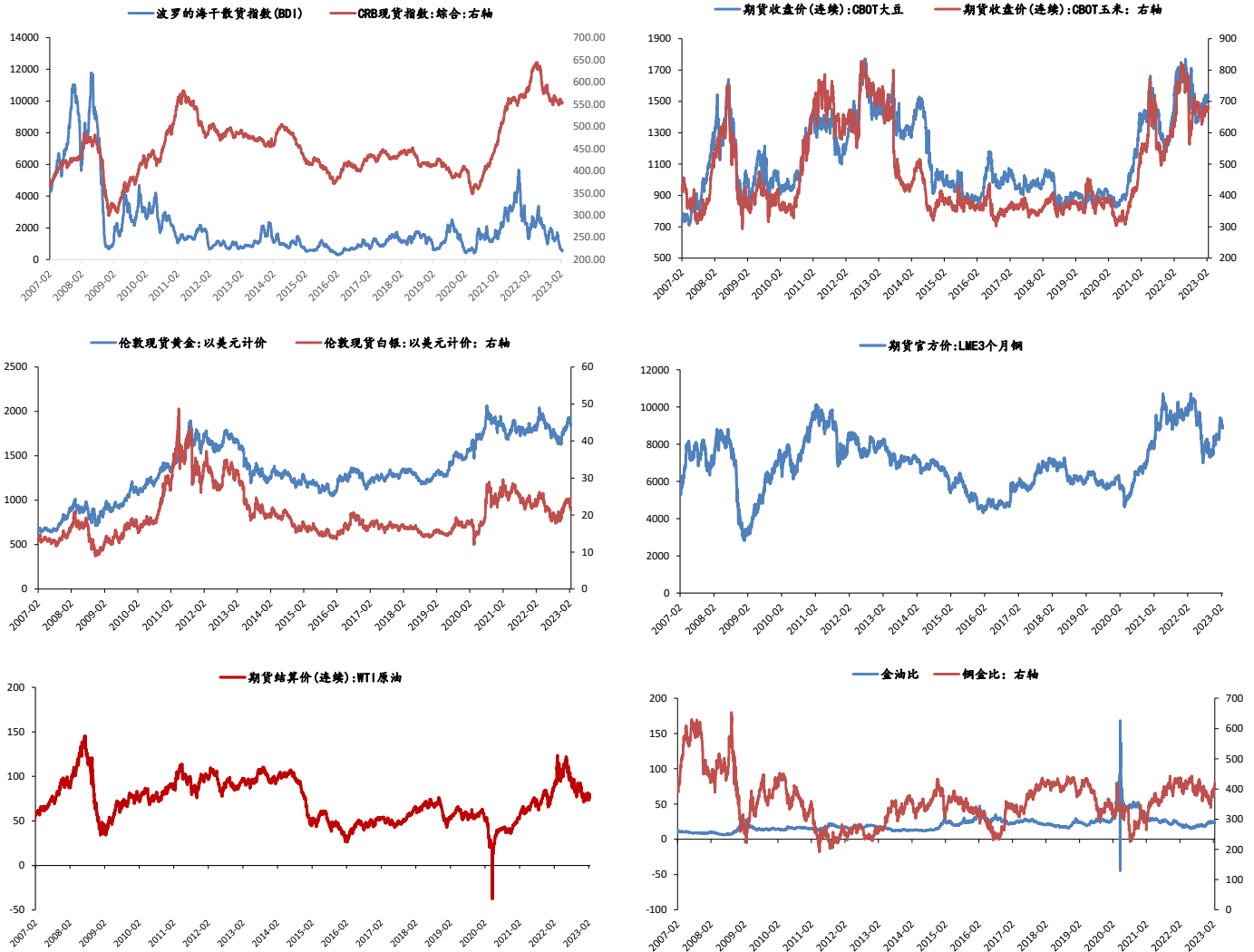
板块持仓



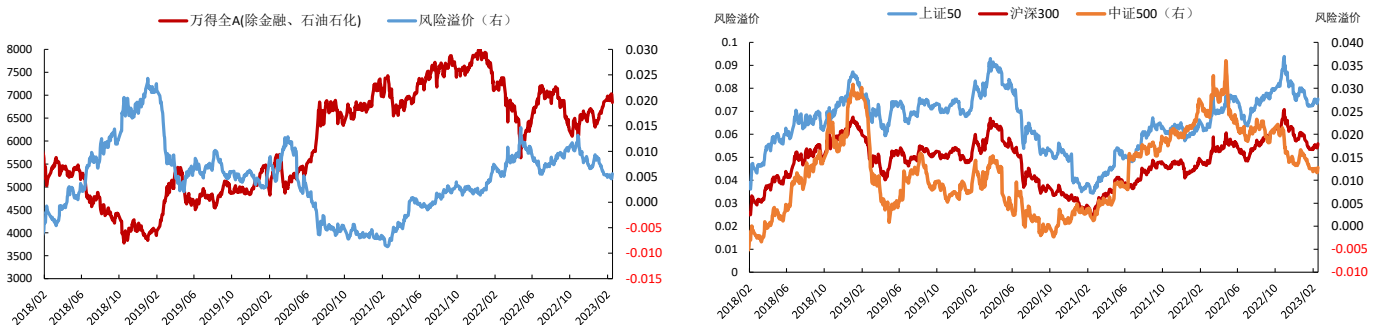
大类资产表现

类别	名称	日涨跌幅%	月内涨跌幅%	年内涨跌幅 (%)	近一年走势
权益	上证指数	-0.77	-0.97	4.36	
	上证50	-1.04	-3.34	3.00	
	沪深300	-1.44	-2.94	4.21	
	中证500	-0.83	-0.82	6.36	
	标普500	-0.28	0.06	6.24	
	恒生指数	-1.28	-5.14	4.74	
	德国DAX	-0.33	2.34	11.19	
	日经225	-0.66	0.68	5.44	
固收类	英国富时100	-0.10	2.99	7.42	
	印度SENSEX30	-0.46	2.42	0.15	
	10年期国债期货	-0.03	0.43	0.41	
	5年期国债期货	-0.05	0.21	0.20	
	2年期国债期货	-0.04	0.02	0.04	
商品类	CRB商品指数	-0.99	-3.78	-3.67	
	WTI原油	-2.78	-3.48	-5.13	
	伦敦现货金	0.30	-4.47	1.04	
	LME铜	-0.16	-2.91	7.58	
	Wind商品指数	0.36	-1.79	0.00	
其他	美元指数	-0.14	1.74	0.38	
	CBOE波动率	-0.74	3.20	-7.61	

## 主要大宗商品走势



## 股市风险偏好



### 免责声明:

本报告中的信息均来源于公开资料, 我公司对这些信息的准确性和完整性不作任何保证。报告中的内容和意见仅供参考, 并不构成对所述品种买卖的出价或征价。我公司及其雇员对使用本报告及其内容所引发的任何直接或间接损失概不负责。本报告仅向特定客户传递, 版权归冠通期货所有。未经我公司书面许可, 任何机构和个人均不得以任何形式翻版、复制、引用或转载。如引用、转载、刊发, 须注明出处为冠通期货股份有限公司。

冠通期货研究咨询部

王 静, 执业资格编号F0235424/Z0000771

联系方式: 010-85356618