

## 热点资讯

1、中国1月份楼市显著回暖。国家统计局发布数据显示，1月份，70个大中城市中，新建商品住宅和二手住宅销售价格环比上涨城市分别有36个和13个，比上月分别增加21个和6个。一线城市商品住宅销售价格环比转涨、二三线城市环比降势趋缓。专家表示，随着各地政府对房地产销售政策支持效果持续显现，市场信心有望逐步恢复，未来房地产的销售可能开始好转。

2、财政部部长刘昆在《求是》撰文指出，今年要适度加大财政政策扩张力度，适度扩大财政支出规模，并在专项债投资拉动上加力。要强化2022年与2023年减税降费政策衔接，加大对民营企业、中小微企业和个体工商户支持力度。要强化政府投资对全社会投资的引导带动，促进恢复和扩大消费。防范化解地方政府债务风险，高度警惕产业、金融等领域风险向财政转移集聚。

3、央行、交通运输部、银保监会联合印发通知，要求进一步做好交通物流领域金融支持与服务，助力交通物流业高质量发展和交通强国建设。通知提出，要创新丰富符合交通物流行业需求特点的信贷产品，鼓励银行合理确定货车贷款首付比例、贷款利率等；交通物流专项再贷款延续实施至2023年6月底，鼓励交通物流企业发行公司信用类债券融资。

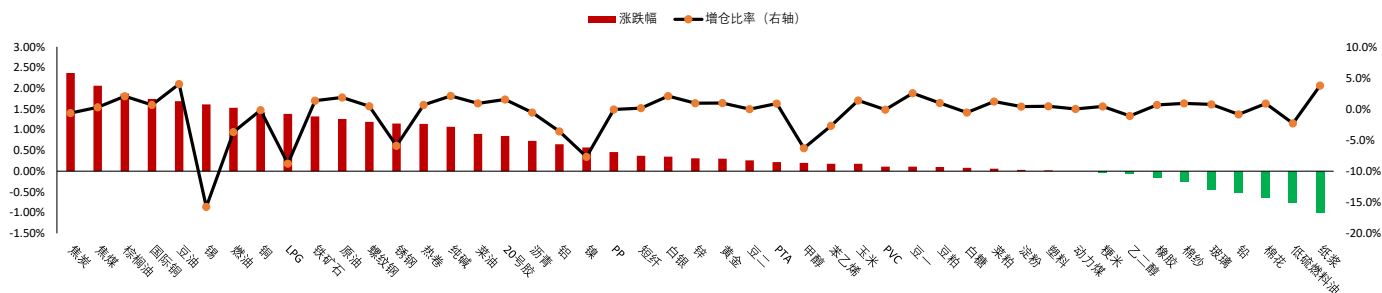
4、针对房贷提前还款难等问题，央行、银保监会近日召开部分商业银行座谈会，要求按照合同约定做好客户提前还款服务工作。针对部分借款人违规使用经营贷、消费贷提前还款的情况，要求商业银行持续做好贷前贷后管理，加强风险警示；监管部门将加大检查处罚力度，及时查处违规中介并披露典型案例。

## 重点关注

纯碱、螺纹钢、尿素、原油、生猪、油脂

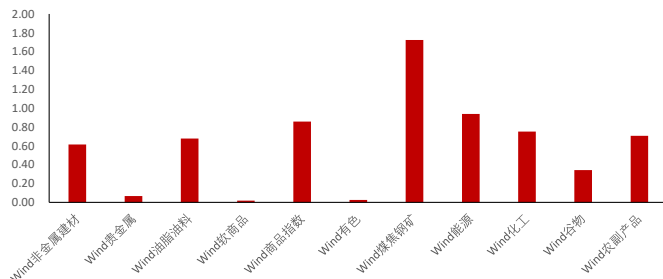
## 夜盘表现

商品期货主力合约夜盘涨跌幅

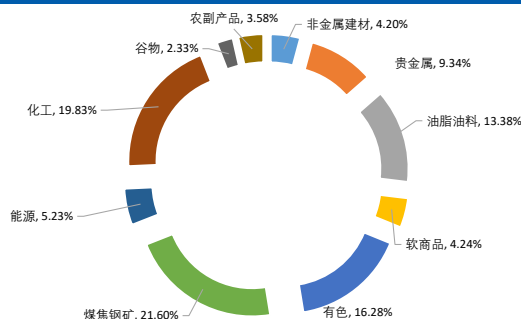


## 板块表现

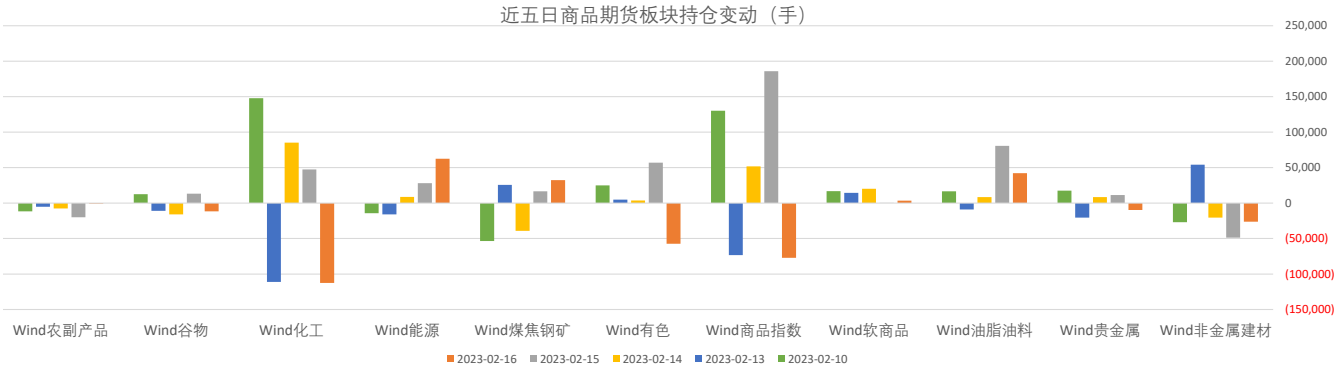
板块涨跌幅 (%)



商品各板块资金占比



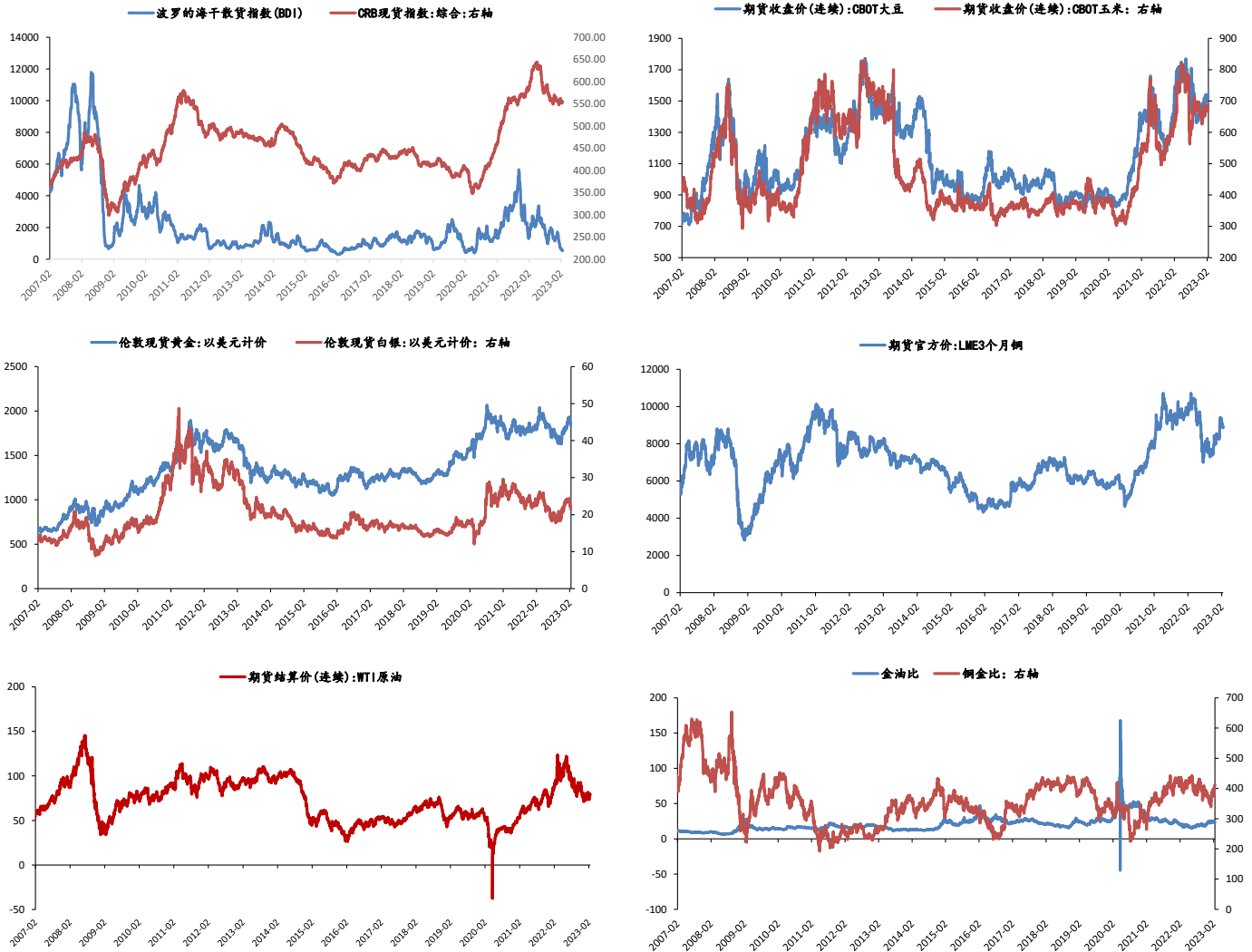
板块持仓



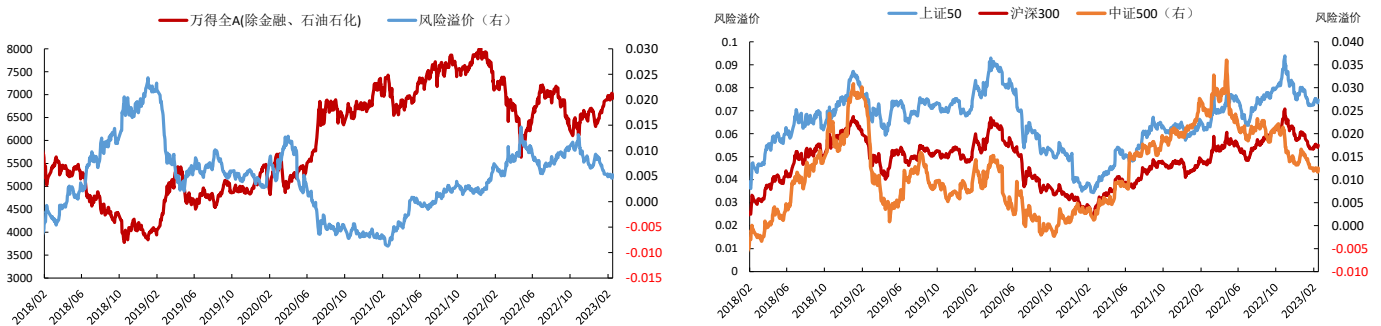
大类资产表现

类别	名称	日涨跌幅%	月内涨跌幅%	年内涨跌幅 (%)	近一年走势
权益	上证指数	-0.96	-0.20	5.17	
	上证50	-0.35	-2.32	4.08	
	沪深300	-0.73	-1.52	5.73	
	中证500	-1.49	0.01	7.25	
	标普500	-1.38	0.34	6.53	
	恒生指数	0.84	-3.91	6.10	
	德国DAX	0.18	2.68	11.56	
	日经225	0.71	1.35	6.14	
固收类	英国富时100	0.18	3.10	7.53	
	印度SENSEX30	-0.23	2.88	0.60	
	10年期国债期货	0.16	0.48	0.46	
	5年期国债期货	0.08	0.26	0.25	
	2年期国债期货	0.04	0.09	0.11	
商品类	CRB商品指数	-0.05	-2.82	-2.70	
	WTI原油	0.00	-0.57	-2.27	
	伦敦现货金	0.00	-4.79	0.70	
	LME铜	0.00	-4.43	5.90	
	Wind商品指数	0.86	-2.14	-0.35	
其他	美元指数	0.16	1.88	0.52	
	CBOE波动率	0.00	-6.03	-15.87	

## 主要大宗商品走势



## 股市风险偏好



### 免责声明:

本报告中的信息均来源于公开资料, 我公司对这些信息的准确性和完整性不作任何保证。报告中的内容和意见仅供参考, 并不构成对所述品种买卖的出价或征价。我公司及其雇员对使用本报告及其内容所引发的任何直接或间接损失概不负责。本报告仅向特定客户传递, 版权归冠通期货所有。未经我公司书面许可, 任何机构和个人均不得以任何形式翻版、复制、引用或转载。如引用、转载、刊发, 须注明出处为冠通期货股份有限公司。

冠通期货研究咨询部

王 静, 执业资格编号F0235424/Z0000771

联系方式: 010-85356618