

## 热点资讯

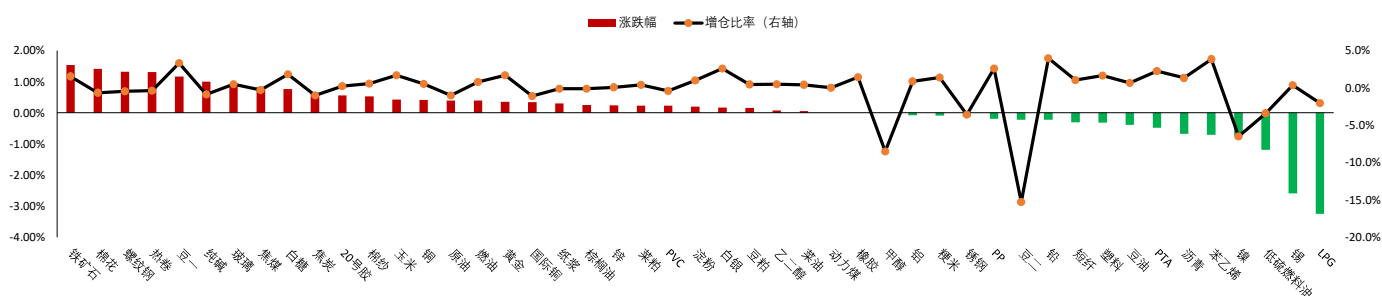
- 1、美国1月CPI同比涨幅由上月的6.5%回落至6.4%，为连续7个月涨幅下降，创2021年10月以来最低，但高于预期值6.2%；环比则上升0.5%，符合市场预期。核心CPI同比升5.6%，创2021年12月以来最小增幅，预期升5.5%，前值升5.7%；核心CPI环比升0.4%，符合预期。利率期货数据显示，目前市场预期美联储在3月加息25个基点的概率超过90%。
- 2、我国城镇化进程面临增速换挡。据第一财经根据《中国统计年鉴2022》与2022年经济社会发展数据梳理发现，2022年末，我国城镇常住人口达到92071万人，比2021年增加646万人，新增城镇人口创下42年来新低。
- 3、中证协就《首次公开发行证券网下投资者管理规则（征求意见稿）》向券商征求意见。文件对网下打新账户的资金规模作出要求，明确资金余额应不低于其证券账户和资金账户最近一个月末总资产与询价首前一交易日总资产孰低值的1%。
- 4、证监会证券基金机构监管部门主发布《机构监管情况通报》，将于今年正式启动实施基金专户子公司分类监管。其中，对经营不善、风险隐患大、缺乏商业可持续性的专户子公司审慎从严监管，坚决出清严重违法违规机构。通报透露，千亿基金公司诺安基金旗下专户子公司被责令撤销，另一知名基金公司华泰柏瑞基金已主动注销专户子公司。
- 5、欧佩克发布最新月报，预计2023年全球石油需求增速为230万桶/日，此前预测为222万桶/日。同时，欧佩克将2023年世界经济增长预期从2.5%上调至2.6%，其中欧元区增长预期从0.4%上调至0.8%。

## 重点关注

螺纹钢、尿素、PTA、PVC、豆油、金银

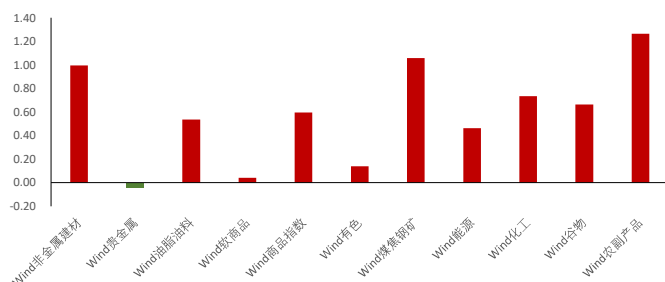
## 夜盘表现

### 商品期货主力合约夜盘涨跌幅

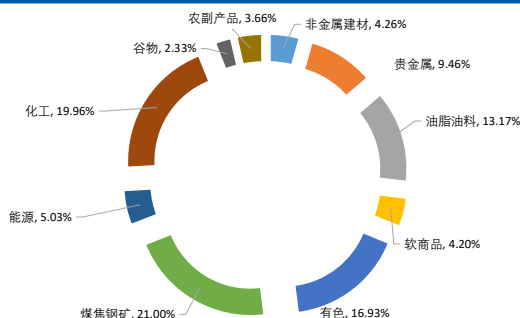


## 板块表现

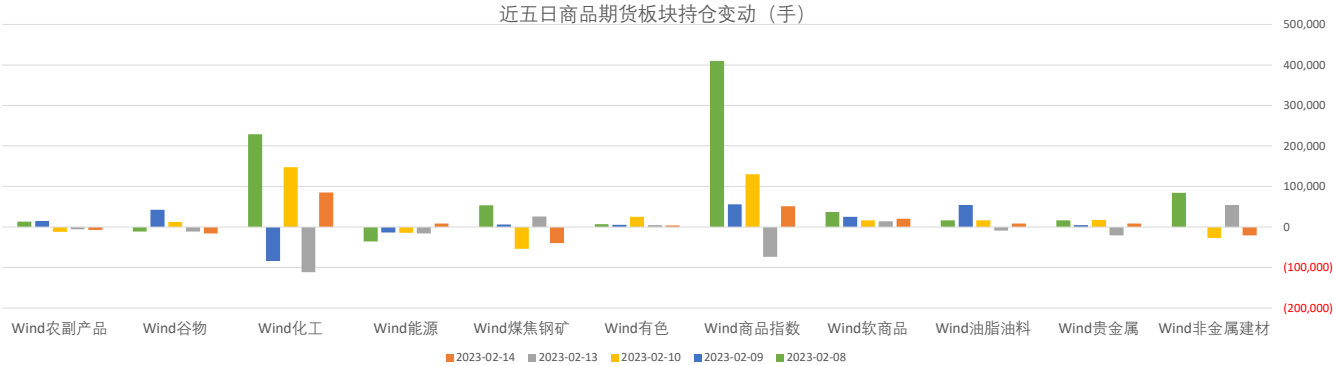
板块涨跌幅 (%)



商品各板块资金占比



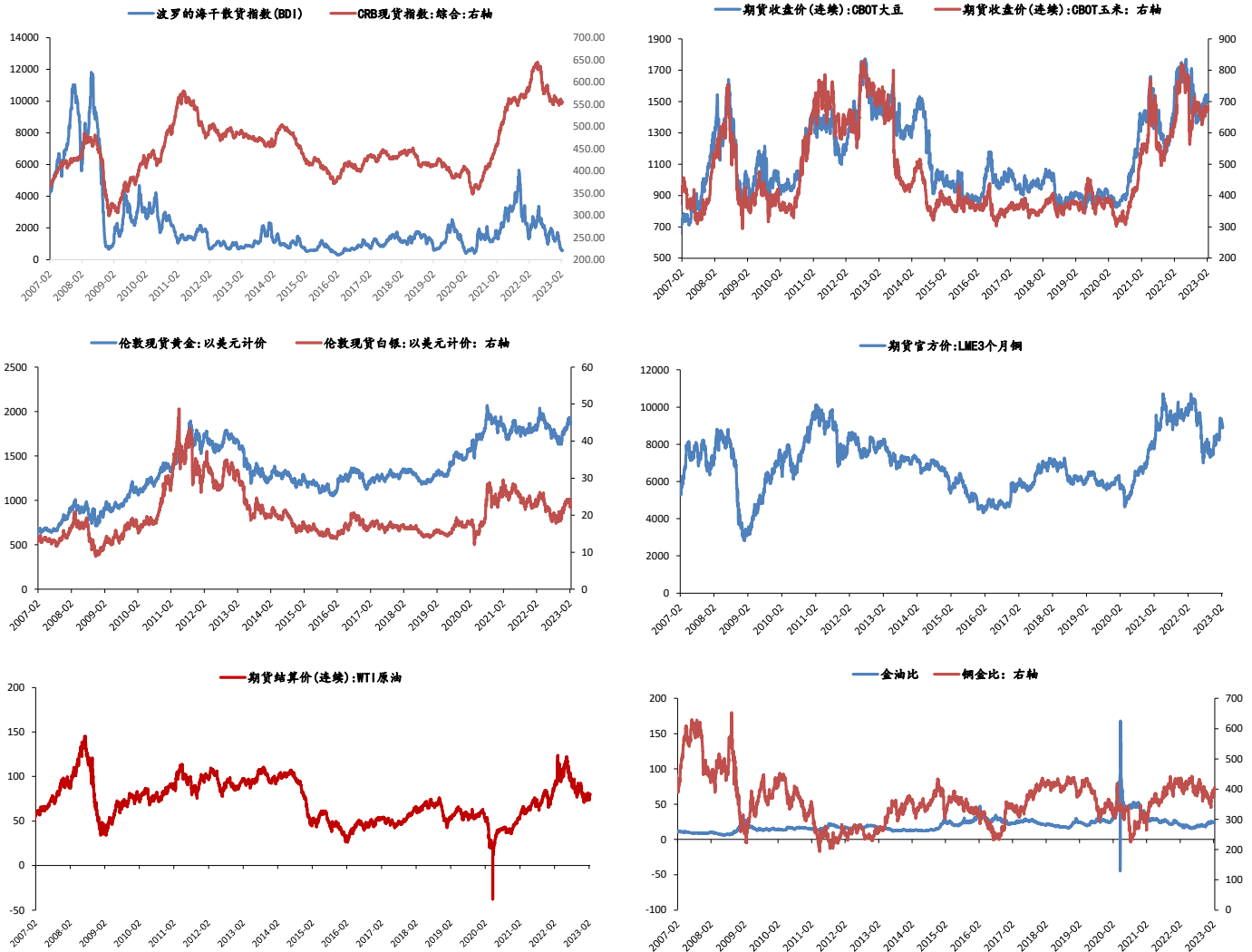
板块持仓



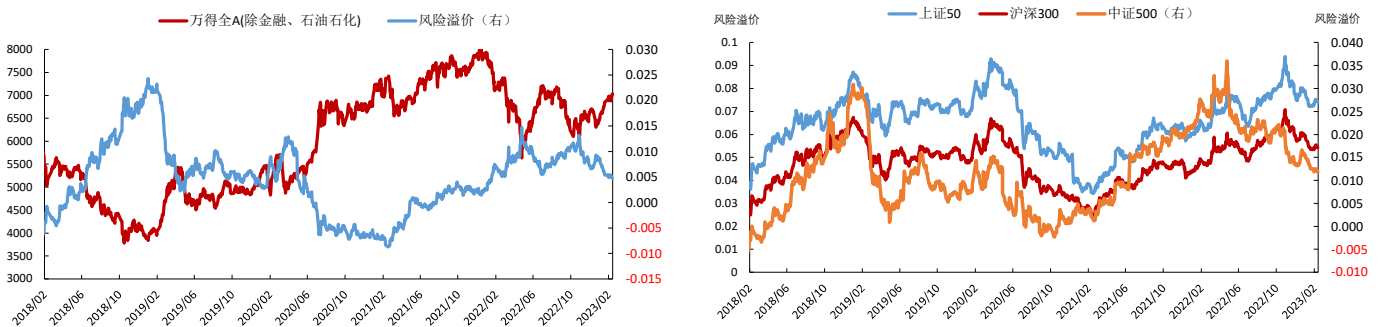
大类资产表现

类别	名称	日涨跌幅%	月内涨跌幅%	年内涨跌幅 (%)	近一年走势
权益	上证指数	0.28	1.16	6.60	
	上证50	0.33	-1.10	5.38	
	沪深300	0.04	-0.28	7.07	
	中证500	0.21	1.72	9.08	
	标普500	-0.03	1.46	7.73	
	恒生指数	-0.24	-3.34	6.74	
	德国DAX	0.35	2.13	10.97	
	日经225	0.64	1.01	5.78	
固收类	英国富时100	0.08	2.34	6.74	
	印度SENSEX30	0.47	2.13	-0.14	
	10年期国债期货	0.05	0.33	0.31	
	5年期国债期货	0.04	0.17	0.16	
	2年期国债期货	0.00	0.05	0.07	
商品类	CRB商品指数	0.28	-1.63	-1.51	
	WTI原油	0.00	-0.08	-1.79	
	伦敦现货金	0.04	-3.82	1.73	
	LME铜	0.00	-3.48	6.95	
	Wind商品指数	0.60	-2.72	-0.95	
其他	美元指数	-0.01	1.13	-0.22	
	CBOE波动率	0.00	4.85	-6.14	

## 主要大宗商品走势



## 股市风险偏好



### 免责声明:

本报告中的信息均来源于公开资料, 我公司对这些信息的准确性和完整性不作任何保证。报告中的内容和意见仅供参考, 并不构成对所述品种买卖的出价或征价。我公司及其雇员对使用本报告及其内容所引发的任何直接或间接损失概不负责。本报告仅向特定客户传递, 版权归冠通期货所有。未经我公司书面许可, 任何机构和个人均不得以任何形式翻版、复制、引用或转载。如引用、转载、刊发, 须注明出处为冠通期货股份有限公司。

冠通期货研究咨询部

王 静, 执业资格证书F0235424/Z0000771

联系方式: 010-85356618