

热点资讯

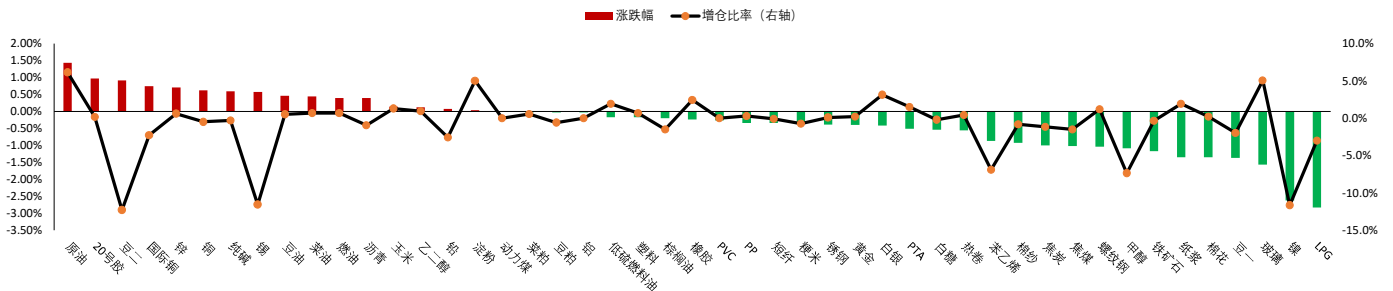
- 1、2023年中央一号文件公布，提出做好2023年全面推进乡村振兴重点工作。文件提出，抓紧抓好粮食和重要农产品稳产保供、加强农业基础设施建设、强化农业科技和装备支撑、推动乡村产业高质量发展、拓宽农民增收致富渠道、扎实推进宜居宜业和美乡村建设。
- 2、据不完全统计，2023年已有近30个城市调整了首套房贷利率。优化限购、降低首付、补贴税费、提高贷款额度也逐渐成为调控政策优化的“标准配置”。多项政策利好叠加，从1月份各地房地产市场表现来看，部分城市的二手房市场已显现回暖迹象。
- 3、《海南自由贸易港向香港开放专业服务市场十条措施》公开征求意见。《措施》明确，实施职业资格“港证琼认”，在已认可香港职业资格基础上，进一步扩大香港职业资格认可范围；鼓励香港银行在海南自贸港设立分行或代表处，香港保险公司设立独资保险公司或香港保险分公司分公司；鼓励符合条件的香港金融机构设立证券公司、期货公司、公募基金基金管理公司。
- 4、工信部组织召开新能源汽车动力电池回收利用工作座谈会，与会人员围绕完善动力电池回收利用政策标准体系、强化动力电池回收利用溯源管理、加快资源化利用关键技术迭代升级、促进动力电池关键资源回收利用等方面进行了交流。
- 5、北京市经信局透露，支持头部企业打造对标ChatGPT的大模型，着力构建开源框架和通用大模型的应用生态。支持人工智能优势企业在自动驾驶、智能制造、智慧城市等优势领域开展创新应用。

重点关注

铁矿石、尿素、铜、棉花、生猪、甲醇

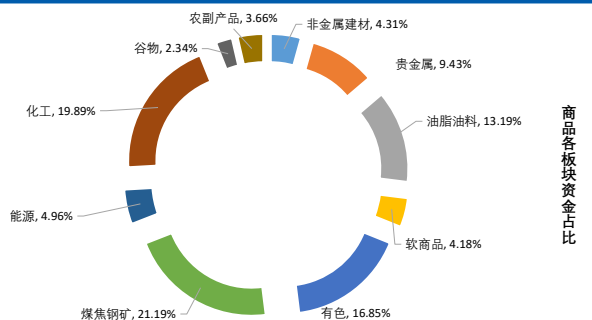
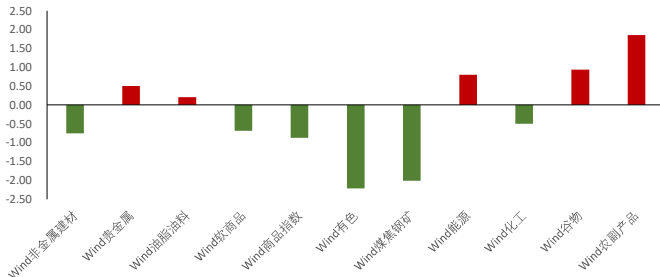
夜盘表现

商品期货主力合约夜盘涨跌幅

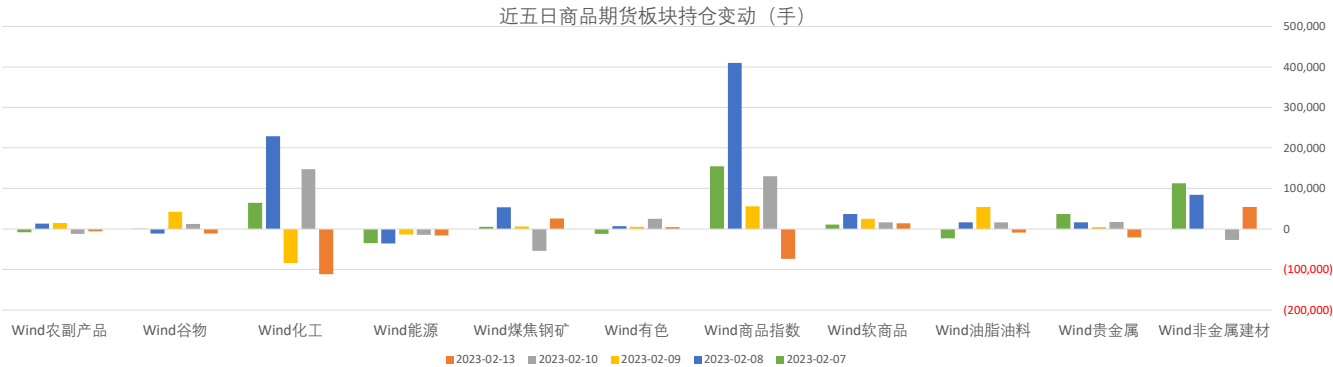


板块表现

板块涨跌幅 (%)



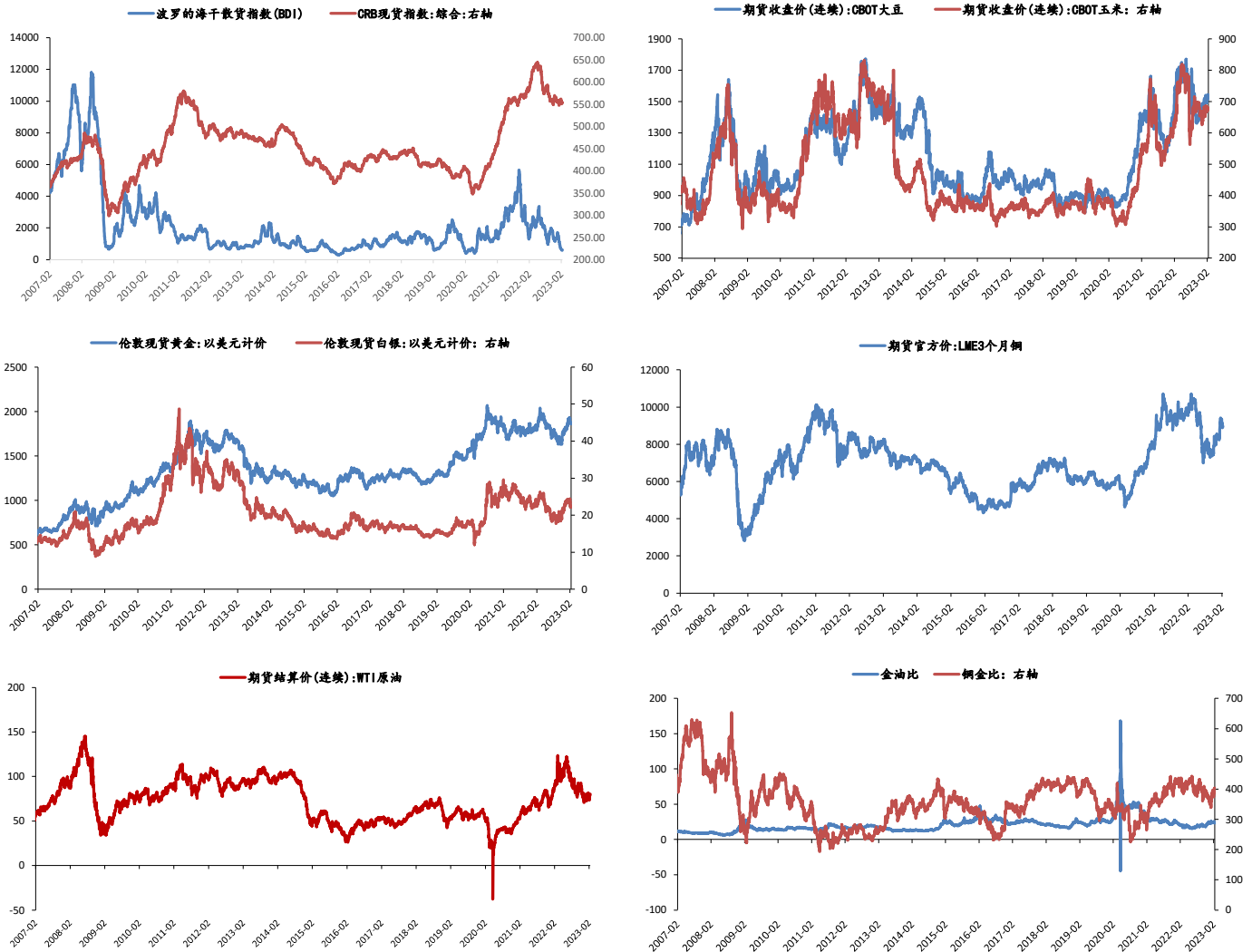
板块持仓



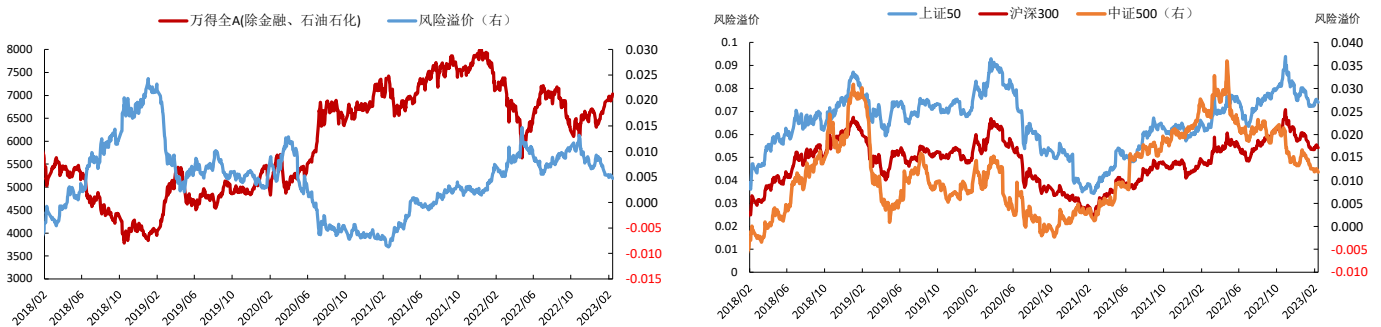
大类资产表现

类别	名称	日涨跌幅%	月内涨跌幅%	年内涨跌幅 (%)	近一年走势
权益	上证指数	0.72	0.88	6.31	
	上证50	0.77	-1.43	5.03	
	沪深300	0.91	-0.32	7.02	
	中证500	0.78	1.51	8.86	
	标普500	1.14	1.49	7.76	
	恒生指数	-0.12	-3.10	6.99	
	德国DAX	0.58	1.78	10.58	
	日经225	-0.88	0.37	5.11	
固收类	英国富时100	0.83	2.26	6.65	
	印度SENSEX30	-0.23	1.65	-0.60	
	10年期国债期货	0.05	0.29	0.27	
	5年期国债期货	0.02	0.14	0.13	
商品类	2年期国债期货	-0.00	0.04	0.06	
	CRB商品指数	0.04	-1.91	-1.79	
	WTI原油	0.00	0.86	-0.87	
	伦敦现货黄金	-0.62	-3.86	1.69	
其他	LME铜	0.00	-4.58	5.73	
	Wind商品指数	-0.88	-3.30	-1.54	
	美元指数	-0.29	1.14	-0.21	
	CBOE波动率	0.00	5.82	-5.26	

主要大宗商品走势



股市风险偏好



免责声明:

本报告中的信息均来源于公开资料, 我公司对这些信息的准确性和完整性不作任何保证。报告中的内容和意见仅供参考, 并不构成对所述品种买卖的出价或征价。我公司及其雇员对使用本报告及其内容所引发的任何直接或间接损失概不负责。本报告仅向特定客户传递, 版权归冠通期货所有。未经我公司书面许可, 任何机构和个人均不得以任何形式翻版、复制、引用或转载。如引用、转载、刊发, 须注明出处为冠通期货股份有限公司。

冠通期货研究咨询部

王 静, 执业资格证书F0235424/Z0000771

联系方式: 010-85356618